

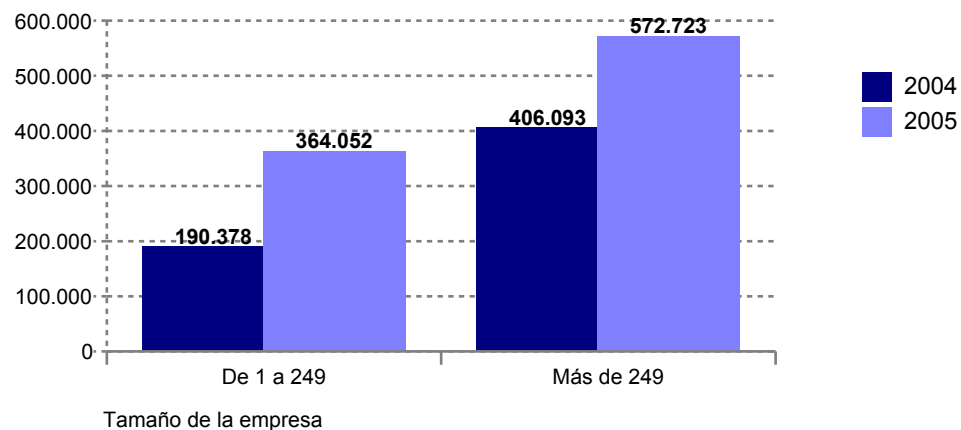
Participantes formados según estrato de asalariados, sector de actividad (CNAE) y año de bonificación

**Total nacional**

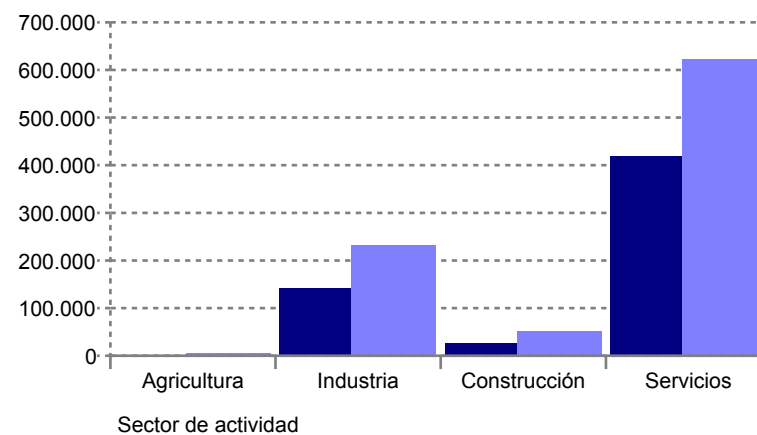
Intervalos de plantilla	Participantes formados 2004	Participantes formados 2005	Variación interanual
De 1 a 5	15.837	29.554	86,6
De 6 a 9	7.825	15.751	101,3
De 10 a 49	60.389	118.957	97,0
De 50 a 99	41.646	80.519	93,3
De 100 a 249	64.681	119.271	84,4
De 250 a 499	47.972	79.446	65,6
De 500 a 999	54.235	84.579	55,9
De 1.000 a 4.999	115.887	185.997	60,5
Más de 4.999	187.999	222.701	18,5
Otras situaciones (*)	35	74	111,4
<b>Total</b>	<b>596.506</b>	<b>936.849</b>	<b>57,1</b>

Sector de actividad	Participantes formados 2004	Participantes formados 2005	Variación interanual
Agricultura	2.056	4.841	135,5
Industria	141.780	231.696	63,4
Construcción	25.466	50.516	98,4
Comercio	96.754	121.888	26,0
Hostelería	37.231	62.806	68,7
Otros servicios	284.442	437.174	53,7
Sin datos	8.777	27.928	218,2
<b>Total</b>	<b>596.506</b>	<b>936.849</b>	<b>57,1</b>

Evolución de participantes formados 2004-2005 según tamaño de la empresa



Evolución de participantes formados 2004-2005 según sector



(\*) Situaciones derivadas de fusiones, absorciones o escisiones de empresas.

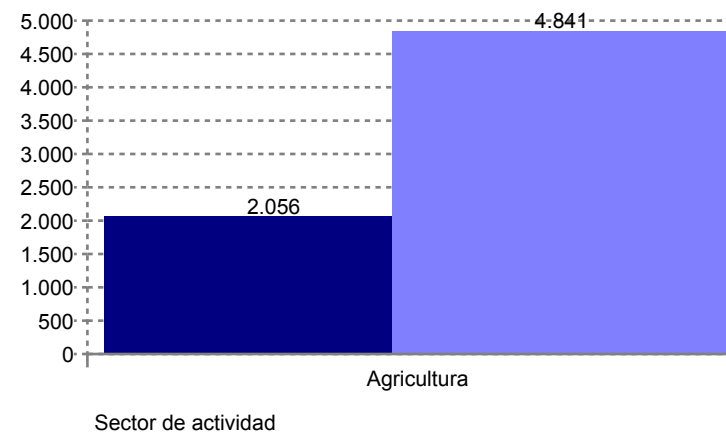
Participantes formados según estrato de asalariados, sector de actividad (CNAE) y año de bonificación

Sector de actividad: Agricultura

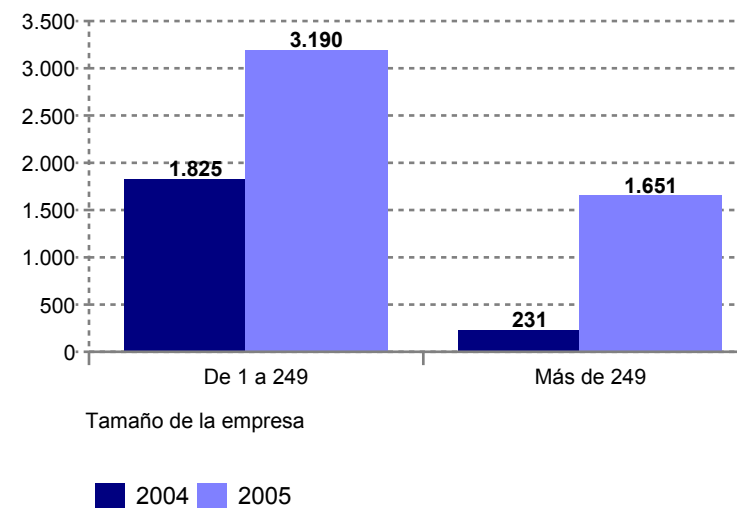
Intervalos de plantilla	Participantes formados 2004	Participantes formados 2005	Variación interanual
De 1 a 5	199	286	43,7
De 6 a 9	106	122	15,1
De 10 a 49	626	1.038	65,8
De 50 a 99	419	768	83,3
De 100 a 249	475	976	105,5
De 250 a 499	104	370	255,8
De 500 a 999	43	546	1.169,8
De 1.000 a 4.999	–	327	–
Más de 4.999	84	408	385,7
Otras situaciones (*)	–	–	–
<b>Total</b>	<b>2.056</b>	<b>4.841</b>	<b>135,5</b>

(\*) Situaciones derivadas de fusiones, absorciones o escisiones de empresas.

Evolución de participantes formados 2004-2005 según sector



Evolución de participantes formados 2004-2005 según tamaño de la empresa



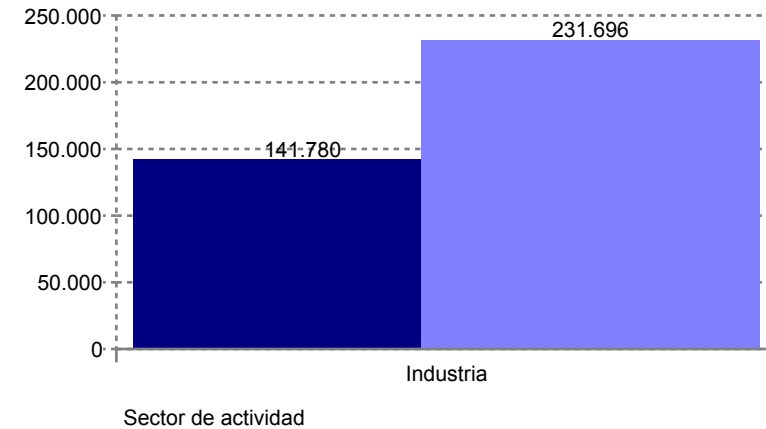
Participantes formados según estrato de asalariados, sector de actividad (CNAE) y año de bonificación

Sector de actividad: Industria

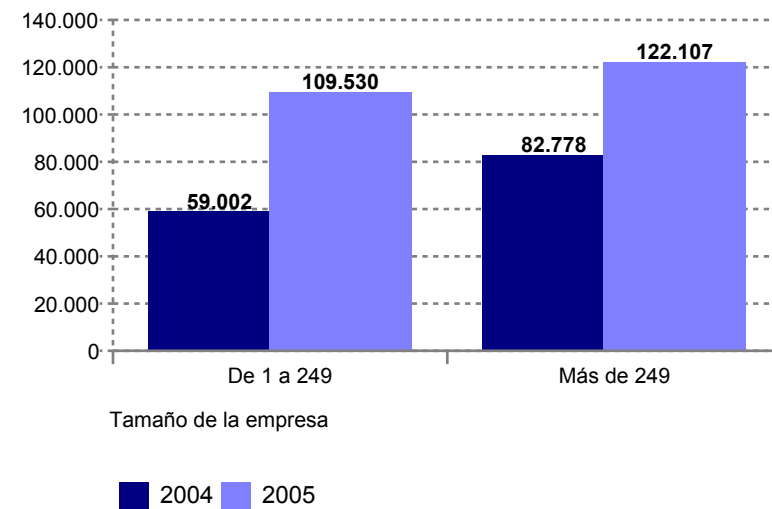
Intervalos de plantilla	Participantes formados 2004	Participantes formados 2005	Variación interanual
De 1 a 5	2.483	4.615	85,9
De 6 a 9	1.891	3.704	95,9
De 10 a 49	17.180	34.127	98,6
De 50 a 99	13.582	25.448	87,4
De 100 a 249	23.866	41.636	74,5
De 250 a 499	17.834	30.300	69,9
De 500 a 999	19.190	28.607	49,1
De 1.000 a 4.999	29.186	44.516	52,5
Más de 4.999	16.568	18.684	12,8
Otras situaciones (*)	–	59	–
<b>Total</b>	<b>141.780</b>	<b>231.696</b>	<b>63,4</b>

(\*) Situaciones derivadas de fusiones, absorciones o escisiones de empresas.

Evolución de participantes formados 2004-2005 según sector



Evolución de participantes formados 2004-2005 según tamaño de la empresa



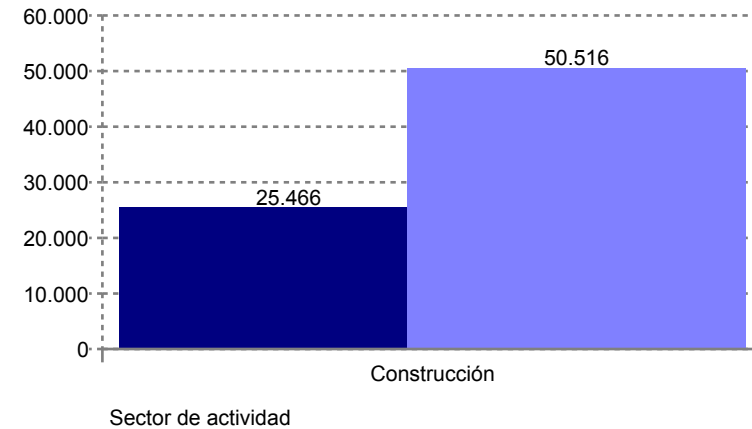
Participantes formados según estrato de asalariados, sector de actividad (CNAE) y año de bonificación

Sector de actividad: Construcción

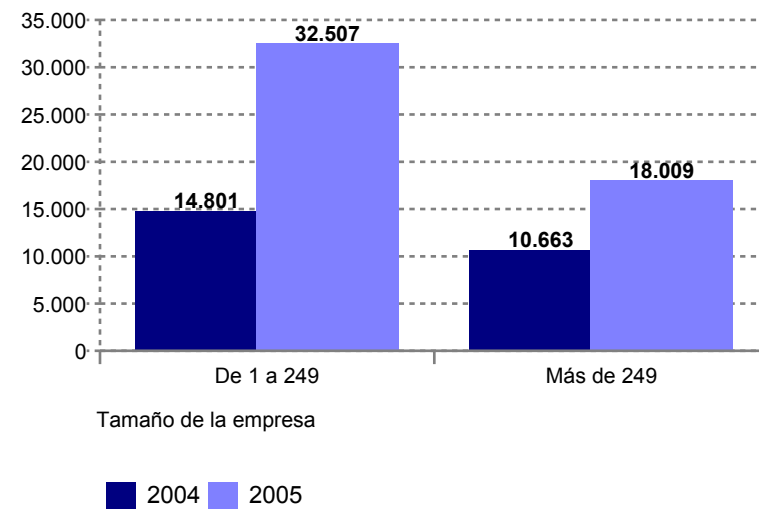
Intervalos de plantilla	Participantes formados 2004	Participantes formados 2005	Variación interanual
De 1 a 5	1.215	3.245	167,1
De 6 a 9	791	2.185	176,2
De 10 a 49	5.371	13.273	147,1
De 50 a 99	3.000	5.584	86,1
De 100 a 249	4.424	8.220	85,8
De 250 a 499	2.973	5.353	80,1
De 500 a 999	1.529	2.451	60,3
De 1.000 a 4.999	3.259	4.639	42,3
Más de 4.999	2.902	5.566	91,8
Otras situaciones (*)	2	-	-100,0
<b>Total</b>	<b>25.466</b>	<b>50.516</b>	<b>98,4</b>

(\*) Situaciones derivadas de fusiones, absorciones o escisiones de empresas.

Evolución de participantes formados 2004-2005 según sector



Evolución de participantes formados 2004-2005 según tamaño de la empresa



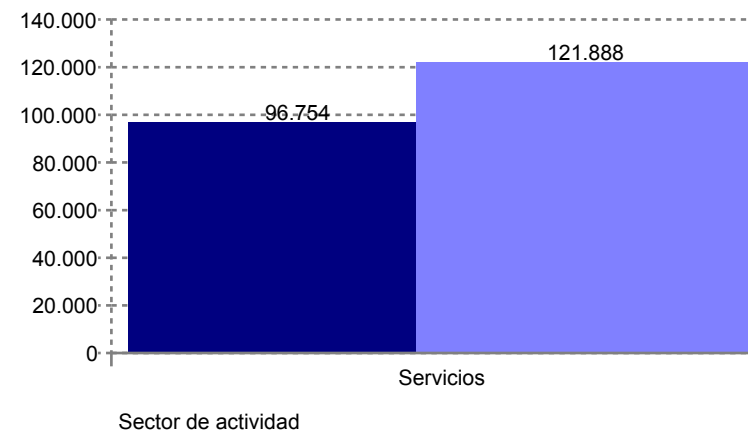
Participantes formados según estrato de asalariados, sector de actividad (CNAE) y año de bonificación

**Sector de actividad: Comercio**

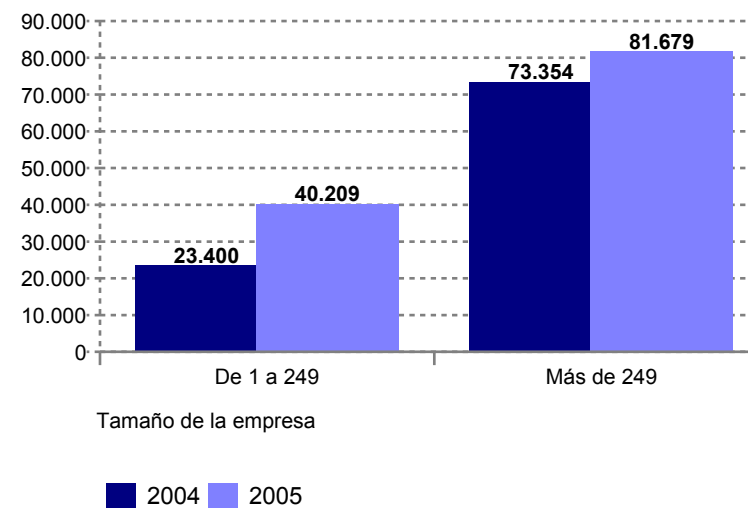
Intervalos de plantilla	Participantes formados 2004	Participantes formados 2005	Variación interanual
De 1 a 5	4.026	5.314	32,0
De 6 a 9	1.592	2.318	45,6
De 10 a 49	7.493	14.354	91,6
De 50 a 99	3.586	7.136	99,0
De 100 a 249	6.703	11.087	65,4
De 250 a 499	5.032	9.084	80,5
De 500 a 999	5.851	8.134	39,0
De 1.000 a 4.999	11.733	19.873	69,4
Más de 4.999	50.738	44.588	-12,1
Otras situaciones (*)	-	-	-
<b>Total</b>	<b>96.754</b>	<b>121.888</b>	<b>26,0</b>

(\*) Situaciones derivadas de fusiones, absorciones o escisiones de empresas.

Evolución de participantes formados 2004-2005 según sector



Evolución de participantes formados 2004-2005 según tamaño de la empresa



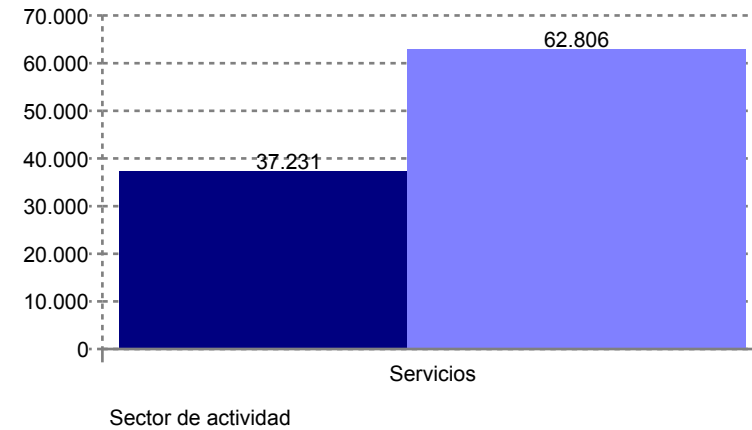
Participantes formados según estrato de asalariados, sector de actividad (CNAE) y año de bonificación

Sector de actividad: Hostelería

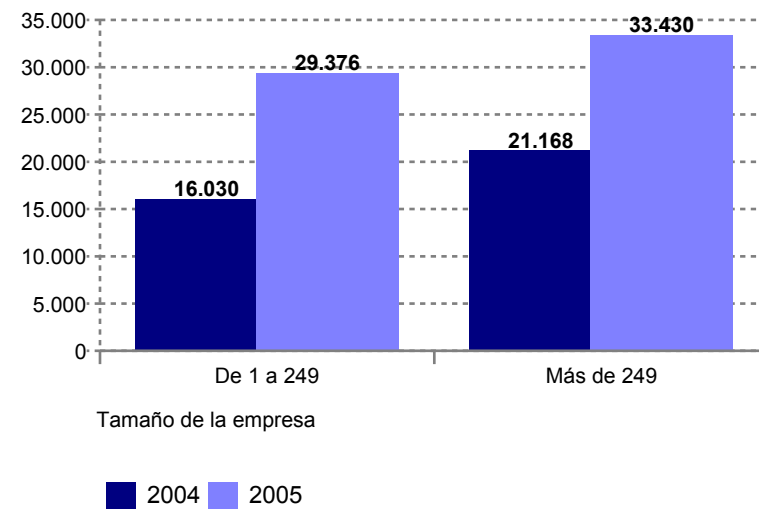
Intervalos de plantilla	Participantes formados 2004	Participantes formados 2005	Variación interanual
De 1 a 5	1.586	2.191	38,1
De 6 a 9	787	1.189	51,1
De 10 a 49	4.636	8.613	85,8
De 50 a 99	2.986	6.627	121,9
De 100 a 249	6.035	10.756	78,2
De 250 a 499	3.563	7.319	105,4
De 500 a 999	3.055	5.590	83,0
De 1.000 a 4.999	8.732	11.772	34,8
Más de 4.999	5.818	8.749	50,4
Otras situaciones (*)	33	-	-100,0
<b>Total</b>	<b>37.231</b>	<b>62.806</b>	<b>68,7</b>

(\*) Situaciones derivadas de fusiones, absorciones o escisiones de empresas.

Evolución de participantes formados 2004-2005 según sector



Evolución de participantes formados 2004-2005 según tamaño de la empresa



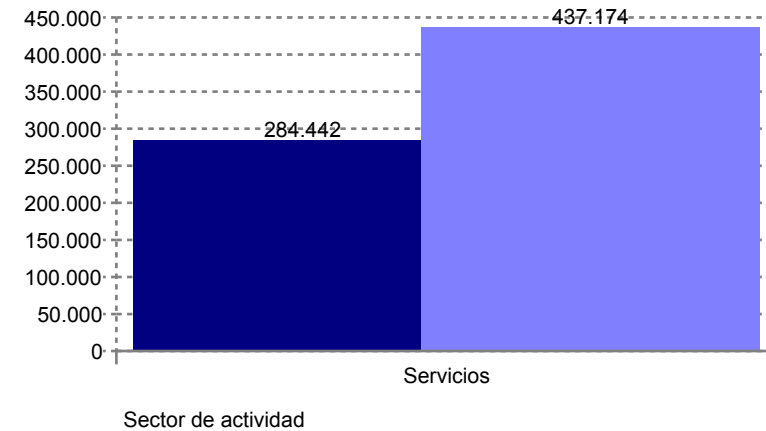
Participantes formados según estrato de asalariados, sector de actividad (CNAE) y año de bonificación

Sector de actividad: Servicios

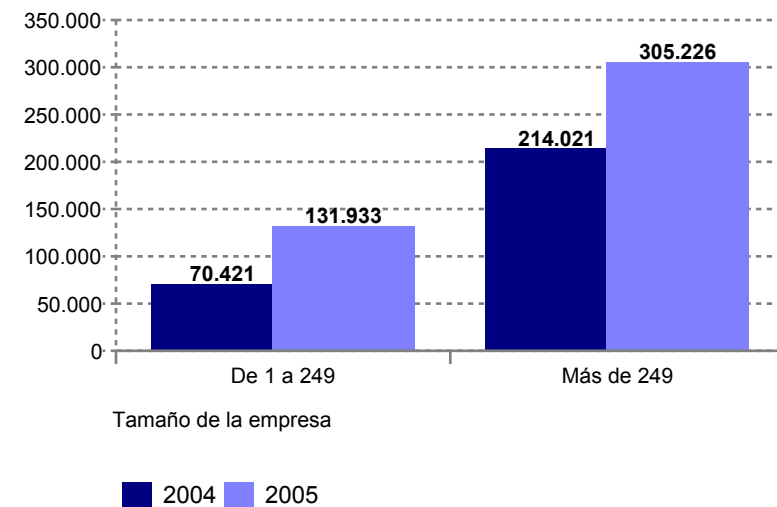
Intervalos de plantilla	Participantes formados 2004	Participantes formados 2005	Variación interanual
De 1 a 5	5.589	11.694	109,2
De 6 a 9	2.369	5.110	115,7
De 10 a 49	23.270	41.503	78,4
De 50 a 99	16.991	31.746	86,8
De 100 a 249	22.202	41.880	88,6
De 250 a 499	18.140	24.807	36,8
De 500 a 999	23.301	36.509	56,7
De 1.000 a 4.999	62.651	99.642	59,0
Más de 4.999	109.929	144.268	31,2
Otras situaciones (*)	–	15	–
<b>Total</b>	<b>284.442</b>	<b>437.174</b>	<b>53,7</b>

(\*) Situaciones derivadas de fusiones, absorciones o escisiones de empresas.

Evolución de participantes formados 2004-2005 según sector



Evolución de participantes formados 2004-2005 según tamaño de la empresa



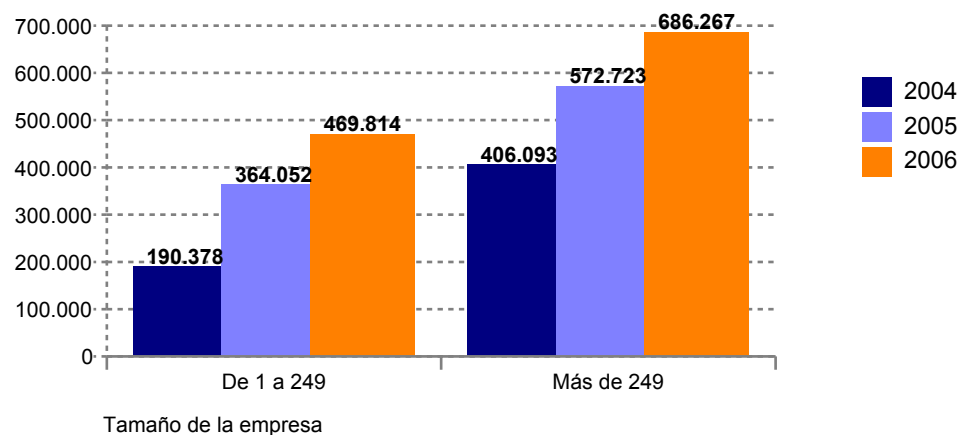
Participantes formados según estrato de asalariados, sector de actividad (CNAE) y año de bonificación

**Total nacional**

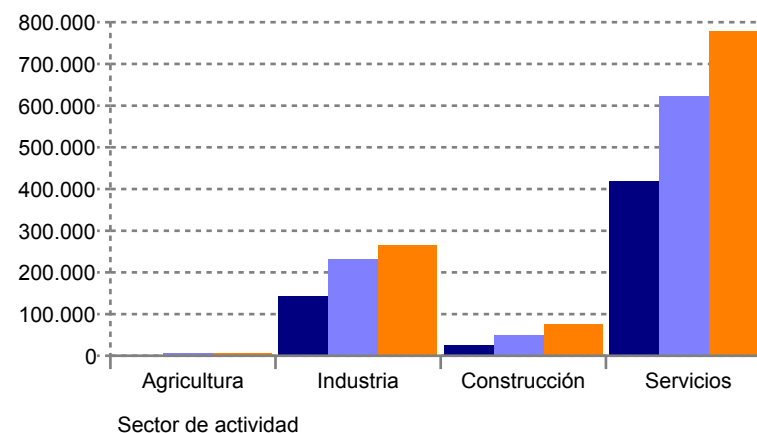
Intervalos de plantilla	Participantes formados 2005	Participantes formados 2006	Variación interanual
De 1 a 5	29.554	47.758	61,6
De 6 a 9	15.751	24.633	56,4
De 10 a 49	118.957	161.119	35,4
De 50 a 99	80.519	98.902	22,8
De 100 a 249	119.271	137.402	15,2
De 250 a 499	79.446	97.757	23,0
De 500 a 999	84.579	92.740	9,6
De 1.000 a 4.999	185.997	207.639	11,6
Más de 4.999	222.701	288.131	29,4
Otras situaciones (*)	74	5	-93,2
<b>Total</b>	<b>936.849</b>	<b>1.156.086</b>	<b>23,4</b>

Sector de actividad	Participantes formados 2005	Participantes formados 2006	Variación interanual
Agricultura	4.841	5.872	21,3
Industria	231.696	265.320	14,5
Construcción	50.516	74.868	48,2
Comercio	121.888	163.546	34,2
Hostelería	62.806	71.389	13,7
Otros servicios	437.174	543.841	24,4
Sin datos	27.928	31.250	11,9
<b>Total</b>	<b>936.849</b>	<b>1.156.086</b>	<b>23,4</b>

Evolución de participantes formados 2004-2006 según tamaño de la empresa



Evolución de participantes formados 2004-2006 según sector



(\*) Situaciones derivadas de fusiones, absorciones o escisiones de empresas.



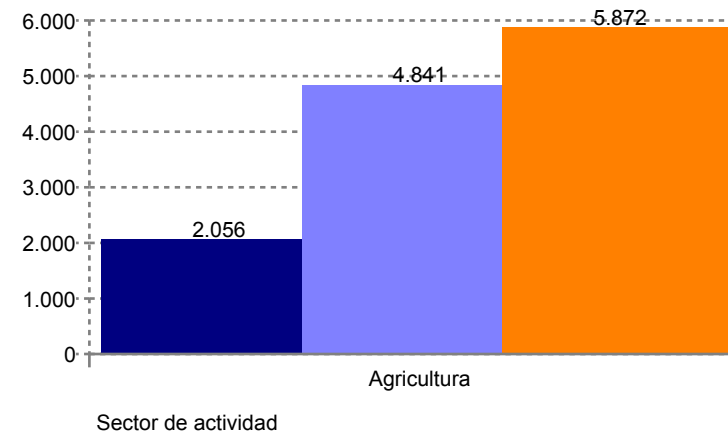
Participantes formados según estrato de asalariados, sector de actividad (CNAE) y año de bonificación

Sector de actividad: Agricultura

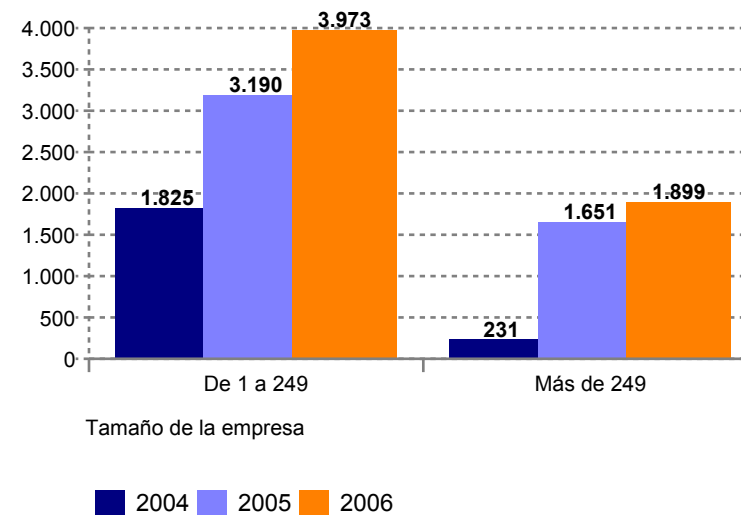
Intervalos de plantilla	Participantes formados 2005	Participantes formados 2006	Variación interanual
De 1 a 5	286	440	53,8
De 6 a 9	122	208	70,5
De 10 a 49	1.038	1.423	37,1
De 50 a 99	768	711	-7,4
De 100 a 249	976	1.191	22,0
De 250 a 499	370	535	44,6
De 500 a 999	546	414	-24,2
De 1.000 a 4.999	327	502	53,5
Más de 4.999	408	448	9,8
Otras situaciones (*)	-	-	-
<b>Total</b>	<b>4.841</b>	<b>5.872</b>	<b>21,3</b>

(\*) Situaciones derivadas de fusiones, absorciones o escisiones de empresas.

Evolución de participantes formados 2004-2006 según sector



Evolución de participantes formados 2004-2006 según tamaño de la empresa



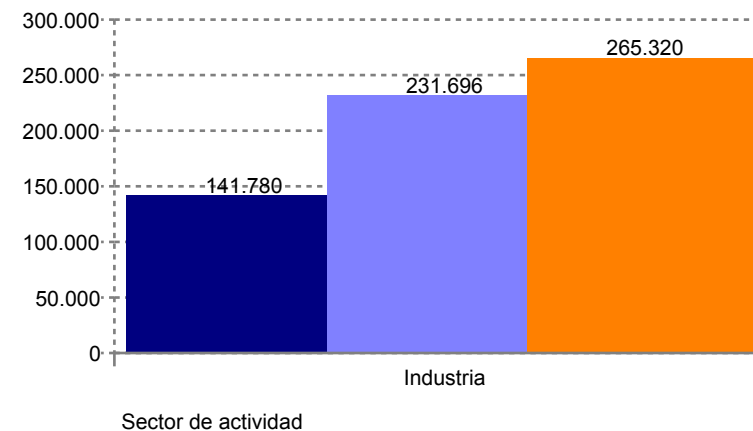
Participantes formados según estrato de asalariados, sector de actividad (CNAE) y año de bonificación

Sector de actividad: Industria

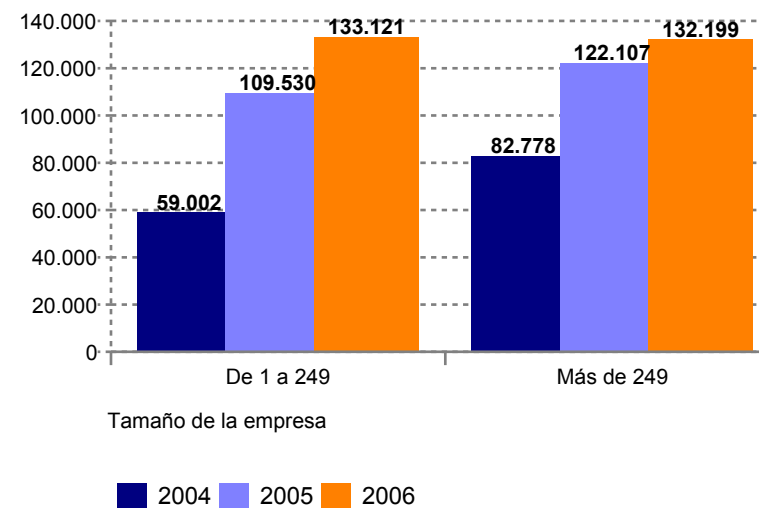
Intervalos de plantilla	Participantes formados 2005	Participantes formados 2006	Variación interanual
De 1 a 5	4.615	6.750	46,3
De 6 a 9	3.704	5.269	42,3
De 10 a 49	34.127	46.011	34,8
De 50 a 99	25.448	29.290	15,1
De 100 a 249	41.636	45.801	10,0
De 250 a 499	30.300	34.139	12,7
De 500 a 999	28.607	29.930	4,6
De 1.000 a 4.999	44.516	49.639	11,5
Más de 4.999	18.684	18.491	-1,0
Otras situaciones (*)	59	-	-100,0
<b>Total</b>	<b>231.696</b>	<b>265.320</b>	<b>14,5</b>

(\*) Situaciones derivadas de fusiones, absorciones o escisiones de empresas.

Evolución de participantes formados 2004-2006 según sector



Evolución de participantes formados 2004-2006 según tamaño de la empresa



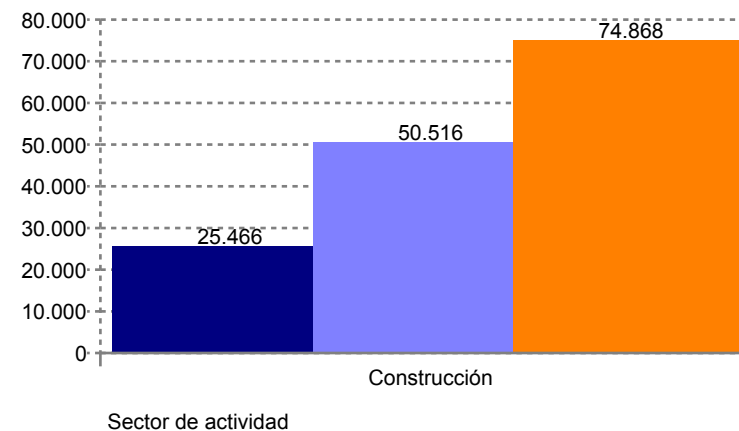
Participantes formados según estrato de asalariados, sector de actividad (CNAE) y año de bonificación

**Sector de actividad: Construcción**

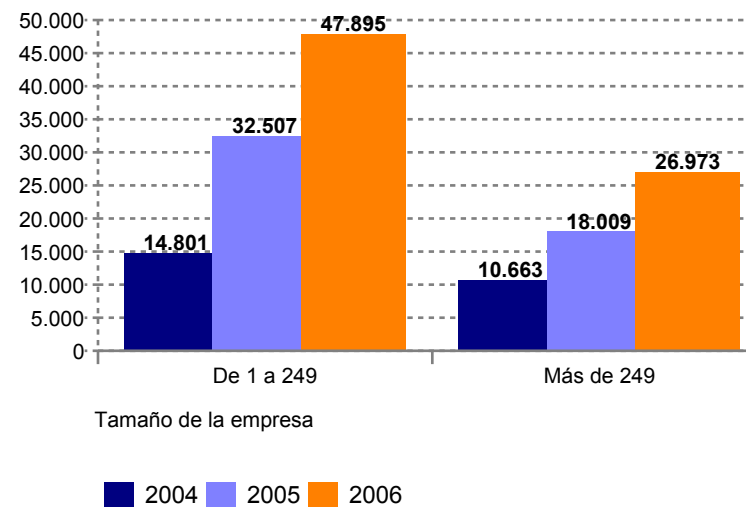
Intervalos de plantilla	Participantes formados 2005	Participantes formados 2006	Variación interanual
De 1 a 5	3.245	6.094	87,8
De 6 a 9	2.185	3.681	68,5
De 10 a 49	13.273	19.883	49,8
De 50 a 99	5.584	8.463	51,6
De 100 a 249	8.220	9.774	18,9
De 250 a 499	5.353	7.369	37,7
De 500 a 999	2.451	5.221	113,0
De 1.000 a 4.999	4.639	5.813	25,3
Más de 4.999	5.566	8.570	54,0
Otras situaciones (*)	-	-	-
<b>Total</b>	<b>50.516</b>	<b>74.868</b>	<b>48,2</b>

(\*) Situaciones derivadas de fusiones, absorciones o escisiones de empresas.

Evolución de participantes formados 2004-2006 según sector



Evolución de participantes formados 2004-2006 según tamaño de la empresa



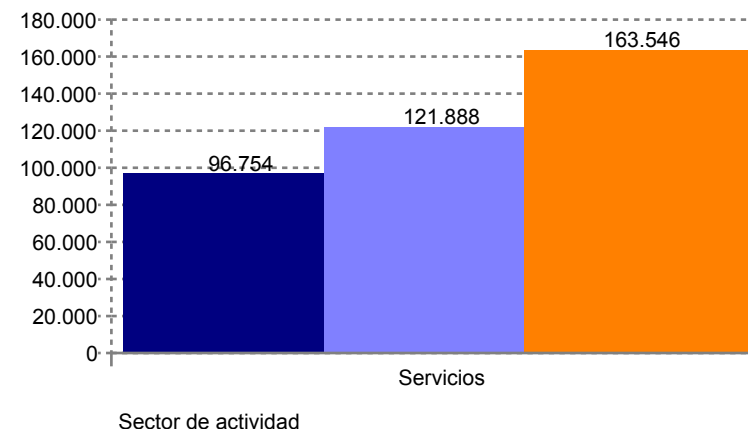
Participantes formados según estrato de asalariados, sector de actividad (CNAE) y año de bonificación

Sector de actividad: Comercio

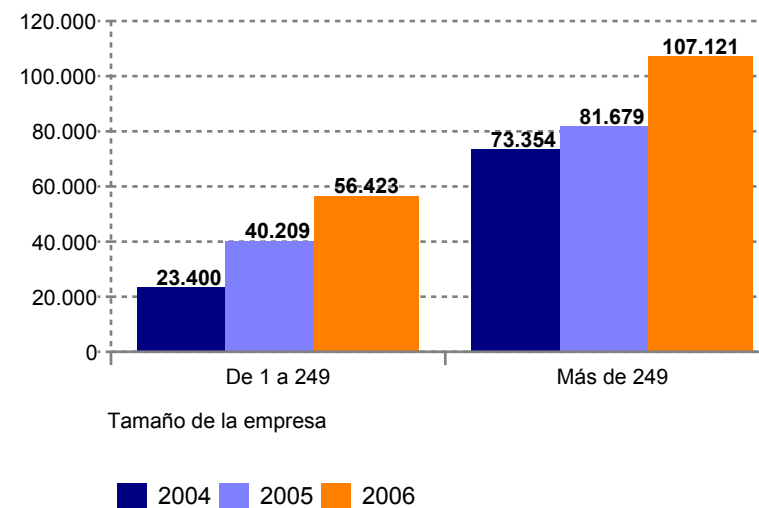
Intervalos de plantilla	Participantes formados 2005	Participantes formados 2006	Variación interanual
De 1 a 5	5.314	9.502	78,8
De 6 a 9	2.318	4.125	78,0
De 10 a 49	14.354	19.820	38,1
De 50 a 99	7.136	9.640	35,1
De 100 a 249	11.087	13.336	20,3
De 250 a 499	9.084	12.580	38,5
De 500 a 999	8.134	9.532	17,2
De 1.000 a 4.999	19.873	21.786	9,6
Más de 4.999	44.588	63.223	41,8
Otras situaciones (*)	-	2	-
<b>Total</b>	<b>121.888</b>	<b>163.546</b>	<b>34,2</b>

(\*) Situaciones derivadas de fusiones, absorciones o escisiones de empresas.

Evolución de participantes formados 2004-2006 según sector



Evolución de participantes formados 2004-2006 según tamaño de la empresa



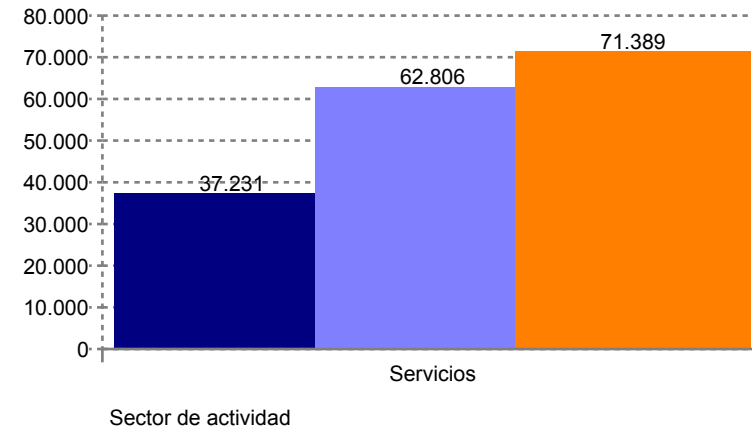
Participantes formados según estrato de asalariados, sector de actividad (CNAE) y año de bonificación

Sector de actividad: Hostelería

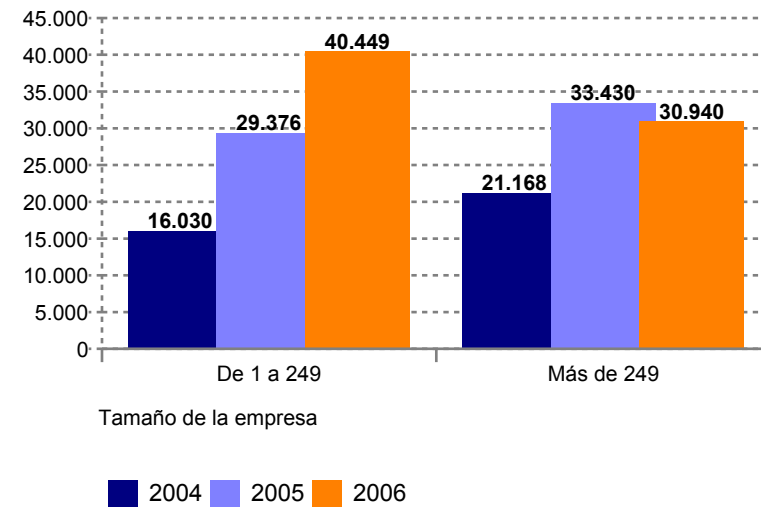
Intervalos de plantilla	Participantes formados 2005	Participantes formados 2006	Variación interanual
De 1 a 5	2.191	4.021	83,5
De 6 a 9	1.189	2.089	75,7
De 10 a 49	8.613	13.071	51,8
De 50 a 99	6.627	8.115	22,5
De 100 a 249	10.756	13.153	22,3
De 250 a 499	7.319	8.029	9,7
De 500 a 999	5.590	3.868	-30,8
De 1.000 a 4.999	11.772	9.982	-15,2
Más de 4.999	8.749	9.061	3,6
Otras situaciones (*)	-	-	-
<b>Total</b>	<b>62.806</b>	<b>71.389</b>	<b>13,7</b>

(\*) Situaciones derivadas de fusiones, absorciones o escisiones de empresas.

Evolución de participantes formados 2004-2006 según sector



Evolución de participantes formados 2004-2006 según tamaño de la empresa



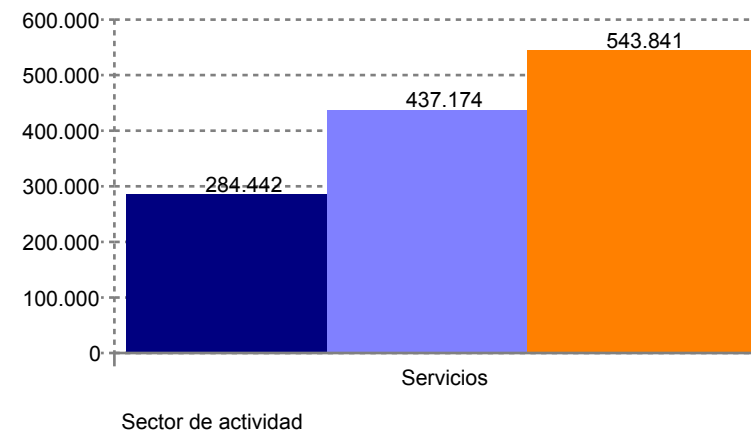
Participantes formados según estrato de asalariados, sector de actividad (CNAE) y año de bonificación

Sector de actividad: Servicios

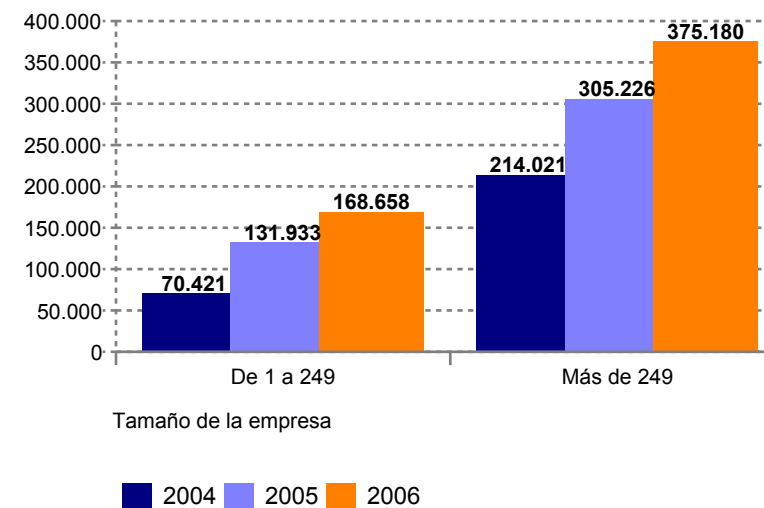
Intervalos de plantilla	Participantes formados 2005	Participantes formados 2006	Variación interanual
De 1 a 5	11.694	18.177	55,4
De 6 a 9	5.110	8.143	59,4
De 10 a 49	41.503	54.744	31,9
De 50 a 99	31.746	38.908	22,6
De 100 a 249	41.880	48.686	16,3
De 250 a 499	24.807	31.858	28,4
De 500 a 999	36.509	40.876	12,0
De 1.000 a 4.999	99.642	114.108	14,5
Más de 4.999	144.268	188.338	30,5
Otras situaciones (*)	15	3	-80,0
<b>Total</b>	<b>437.174</b>	<b>543.841</b>	<b>24,4</b>

(\*) Situaciones derivadas de fusiones, absorciones o escisiones de empresas.

Evolución de participantes formados 2004-2006 según sector



Evolución de participantes formados 2004-2006 según tamaño de la empresa



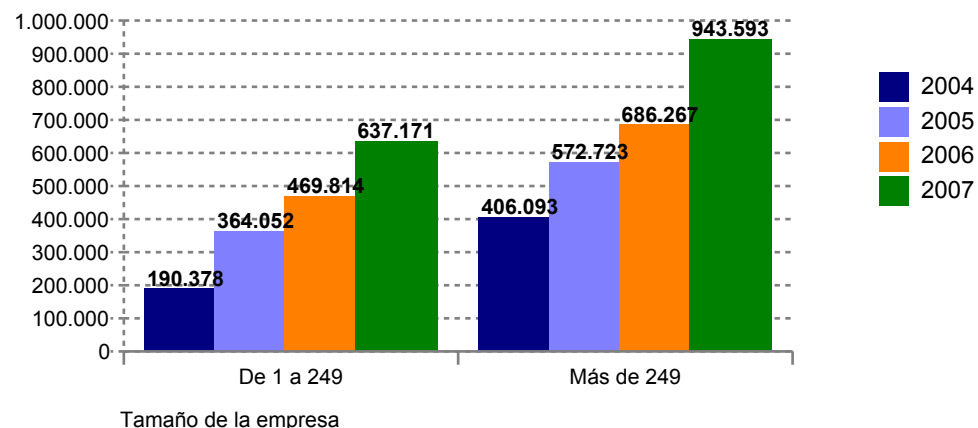
Participantes formados según estrato de asalariados, sector de actividad (CNAE) y año de bonificación

**Total nacional**

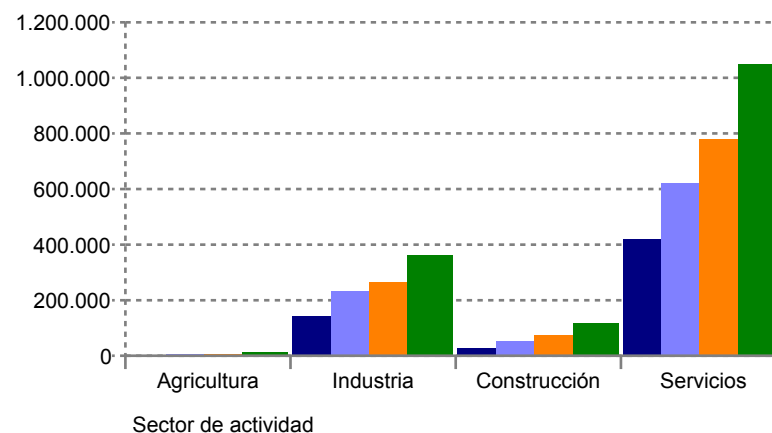
Intervalos de plantilla	Participantes formados 2006	Participantes formados 2007	Variación interanual
De 1 a 5	47.758	71.034	48,7
De 6 a 9	24.633	35.746	45,1
De 10 a 49	161.119	219.643	36,3
De 50 a 99	98.902	127.214	28,6
De 100 a 249	137.402	183.534	33,6
De 250 a 499	97.757	125.449	28,3
De 500 a 999	92.740	129.125	39,2
De 1.000 a 4.999	207.639	295.103	42,1
Más de 4.999	288.131	393.916	36,7
Otras situaciones (*)	5	45	800,0
<b>Total</b>	<b>1.156.086</b>	<b>1.580.809</b>	<b>36,7</b>

Sector de actividad	Participantes formados 2006	Participantes formados 2007	Variación interanual
Agricultura	5.872	11.082	88,7
Industria	265.320	361.763	36,3
Construcción	74.868	117.721	57,2
Comercio	163.546	220.231	34,7
Hostelería	71.389	93.483	30,9
Otros servicios	543.841	734.206	35,0
Sin datos	31.250	42.323	35,4
<b>Total</b>	<b>1.156.086</b>	<b>1.580.809</b>	<b>36,7</b>

Evolución de participantes formados 2004-2007 según tamaño de la empresa



Evolución de participantes formados 2004-2007 según sector



(\*) Situaciones derivadas de fusiones, absorciones o escisiones de empresas.

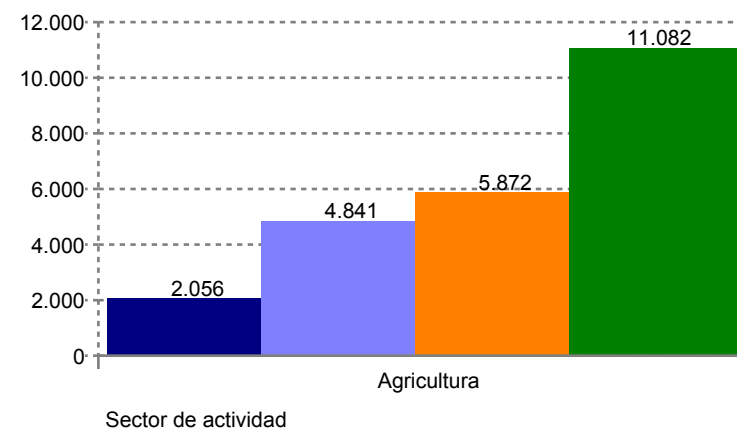
Participantes formados según estrato de asalariados, sector de actividad (CNAE) y año de bonificación

## Sector de actividad: Agricultura

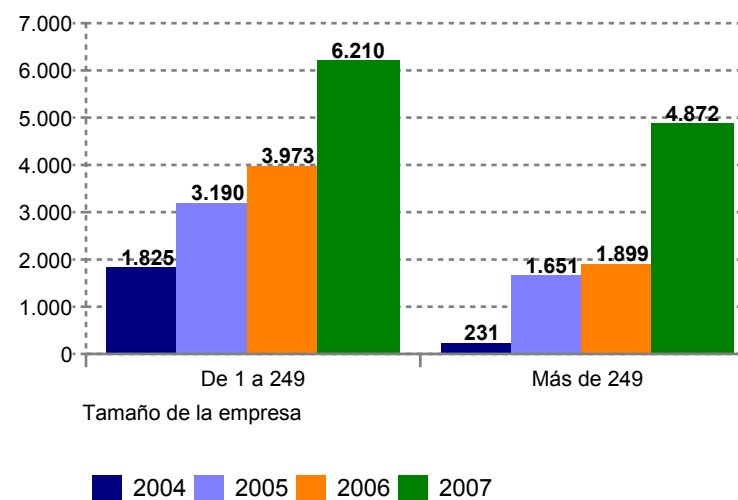
Intervalos de plantilla	Participantes formados 2006	Participantes formados 2007	Variación interanual
De 1 a 5	440	758	72,3
De 6 a 9	208	348	67,3
De 10 a 49	1.423	2.128	49,5
De 50 a 99	711	1.342	88,7
De 100 a 249	1.191	1.634	37,2
De 250 a 499	535	893	66,9
De 500 a 999	414	1.049	153,4
De 1.000 a 4.999	502	350	-30,3
Más de 4.999	448	2.580	475,9
Otras situaciones (*)	-	-	-
<b>Total</b>	<b>5.872</b>	<b>11.082</b>	<b>88,7</b>

(\*) Situaciones derivadas de fusiones, absorciones o escisiones de empresas.

Evolución de participantes formados 2004-2007 según sector



Evolución de participantes formados 2004-2007 según tamaño de la empresa





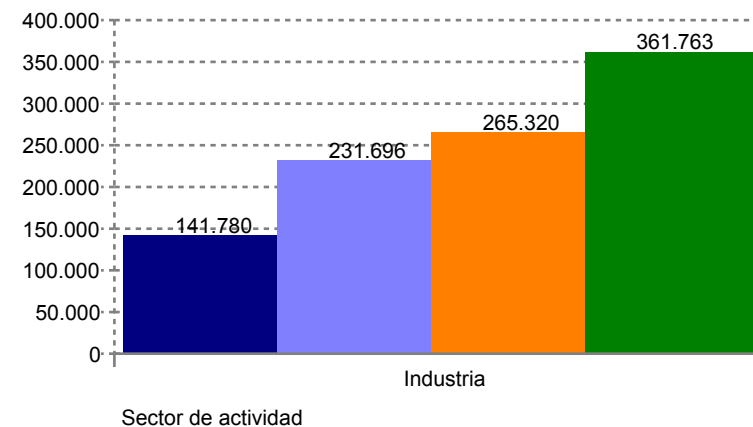
Participantes formados según estrato de asalariados, sector de actividad (CNAE) y año de bonificación

Sector de actividad: Industria

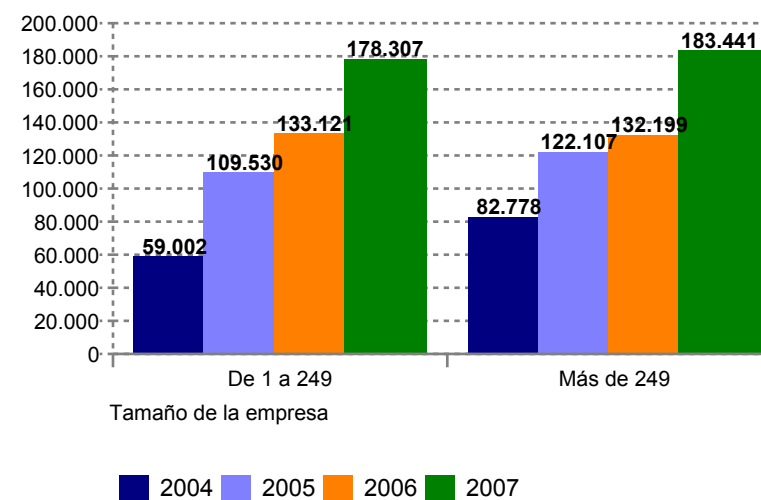
Intervalos de plantilla	Participantes formados 2006	Participantes formados 2007	Variación interanual
De 1 a 5	6.750	10.701	58,5
De 6 a 9	5.269	7.857	49,1
De 10 a 49	46.011	62.861	36,6
De 50 a 99	29.290	38.459	31,3
De 100 a 249	45.801	58.429	27,6
De 250 a 499	34.139	45.685	33,8
De 500 a 999	29.930	40.406	35,0
De 1.000 a 4.999	49.639	68.887	38,8
Más de 4.999	18.491	28.463	53,9
Otras situaciones (*)	-	15	-
<b>Total</b>	<b>265.320</b>	<b>361.763</b>	<b>36,3</b>

(\*) Situaciones derivadas de fusiones, absorciones o escisiones de empresas.

Evolución de participantes formados 2004-2007 según sector



Evolución de participantes formados 2004-2007 según tamaño de la empresa



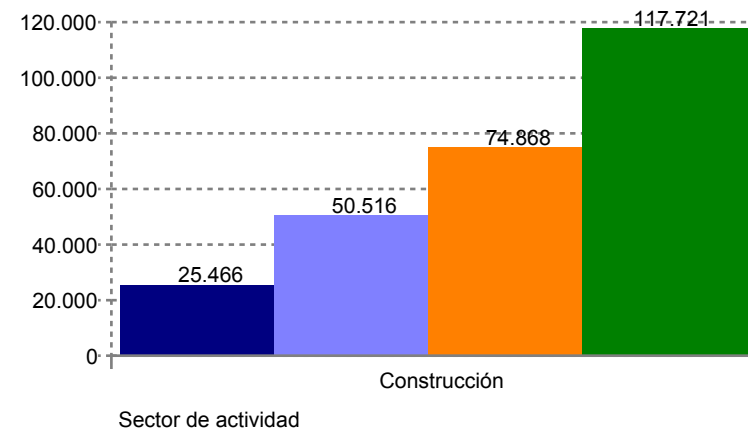
Participantes formados según estrato de asalariados, sector de actividad (CNAE) y año de bonificación

Sector de actividad: Construcción

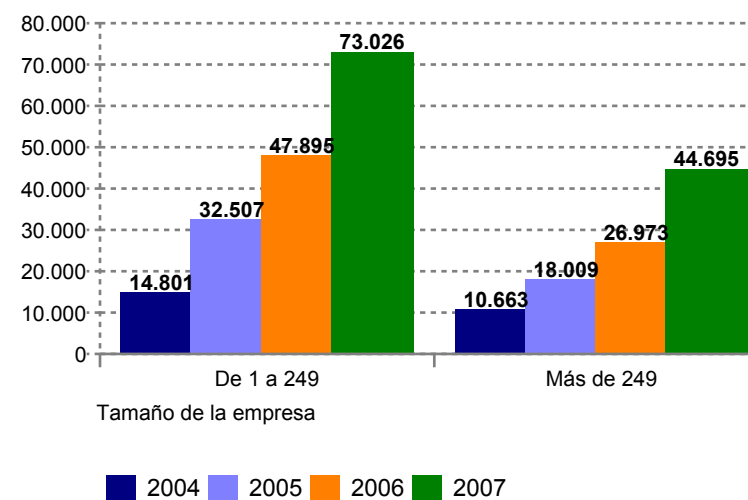
Intervalos de plantilla	Participantes formados 2006	Participantes formados 2007	Variación interanual
De 1 a 5	6.094	9.033	48,2
De 6 a 9	3.681	5.522	50,0
De 10 a 49	19.883	29.915	50,5
De 50 a 99	8.463	12.385	46,3
De 100 a 249	9.774	16.171	65,4
De 250 a 499	7.369	9.496	28,9
De 500 a 999	5.221	7.323	40,3
De 1.000 a 4.999	5.813	11.492	97,7
Más de 4.999	8.570	16.384	91,2
Otras situaciones (*)	-	-	-
<b>Total</b>	<b>74.868</b>	<b>117.721</b>	<b>57,2</b>

(\*) Situaciones derivadas de fusiones, absorciones o escisiones de empresas.

Evolución de participantes formados 2004-2007 según sector



Evolución de participantes formados 2004-2007 según tamaño de la empresa



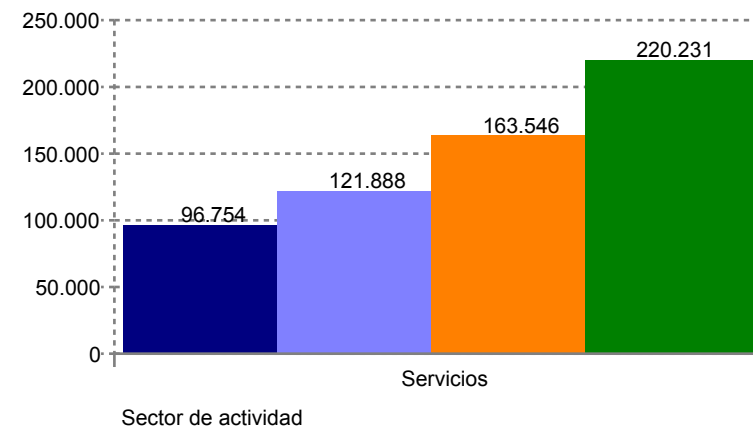
Participantes formados según estrato de asalariados, sector de actividad (CNAE) y año de bonificación

Sector de actividad: Comercio

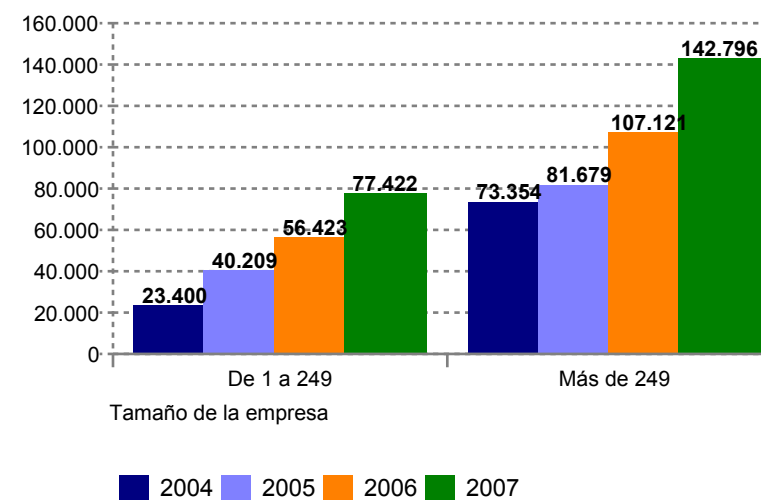
Intervalos de plantilla	Participantes formados 2006	Participantes formados 2007	Variación interanual
De 1 a 5	9.502	13.532	42,4
De 6 a 9	4.125	5.976	44,9
De 10 a 49	19.820	26.989	36,2
De 50 a 99	9.640	11.967	24,1
De 100 a 249	13.336	18.958	42,2
De 250 a 499	12.580	13.814	9,8
De 500 a 999	9.532	14.767	54,9
De 1.000 a 4.999	21.786	35.511	63,0
Más de 4.999	63.223	78.704	24,5
Otras situaciones (*)	2	13	550,0
<b>Total</b>	<b>163.546</b>	<b>220.231</b>	<b>34,7</b>

(\*) Situaciones derivadas de fusiones, absorciones o escisiones de empresas.

Evolución de participantes formados 2004-2007 según sector



Evolución de participantes formados 2004-2007 según tamaño de la empresa



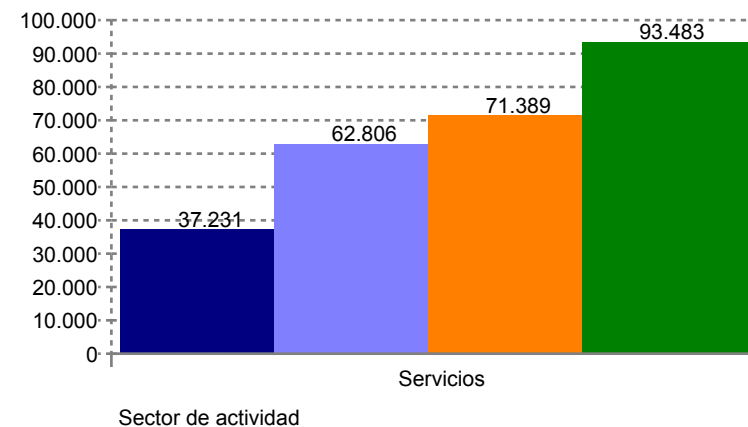
Participantes formados según estrato de asalariados, sector de actividad (CNAE) y año de bonificación

Sector de actividad: Hostelería

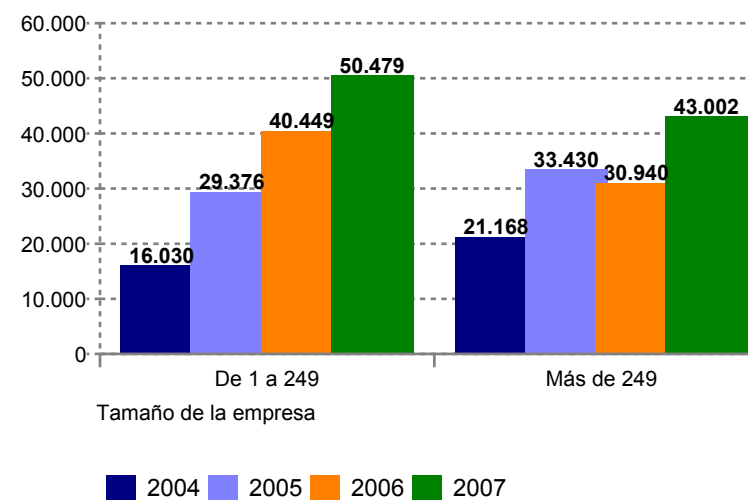
Intervalos de plantilla	Participantes formados 2006	Participantes formados 2007	Variación interanual
De 1 a 5	4.021	5.907	46,9
De 6 a 9	2.089	3.416	63,5
De 10 a 49	13.071	17.397	33,1
De 50 a 99	8.115	9.809	20,9
De 100 a 249	13.153	13.950	6,1
De 250 a 499	8.029	9.411	17,2
De 500 a 999	3.868	7.794	101,5
De 1.000 a 4.999	9.982	15.288	53,2
Más de 4.999	9.061	10.509	16,0
Otras situaciones (*)	-	2	-
<b>Total</b>	<b>71.389</b>	<b>93.483</b>	<b>30,9</b>

(\*) Situaciones derivadas de fusiones, absorciones o escisiones de empresas.

Evolución de participantes formados 2004-2007 según sector



Evolución de participantes formados 2004-2007 según tamaño de la empresa



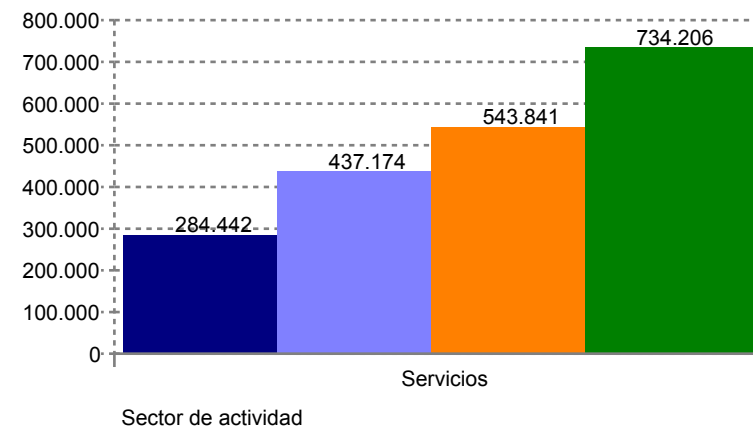
Participantes formados según estrato de asalariados, sector de actividad (CNAE) y año de bonificación

**Sector de actividad: Servicios**

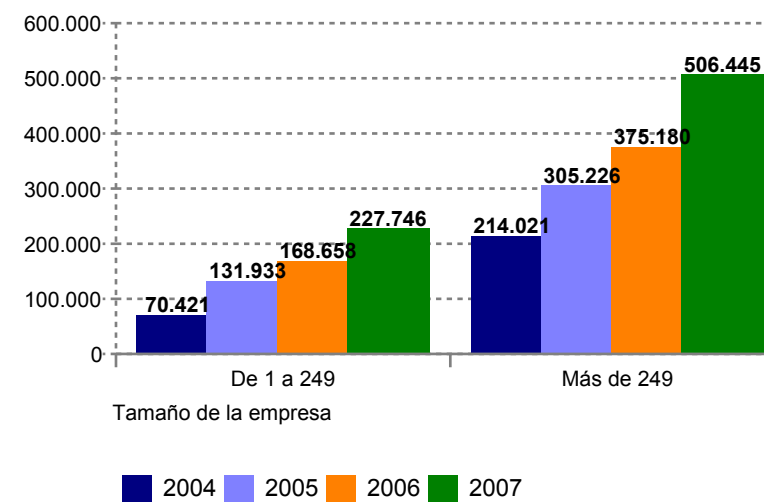
Intervalos de plantilla	Participantes formados 2006	Participantes formados 2007	Variación interanual
De 1 a 5	18.177	27.700	52,4
De 6 a 9	8.143	11.260	38,3
De 10 a 49	54.744	72.805	33,0
De 50 a 99	38.908	48.455	24,5
De 100 a 249	48.686	67.526	38,7
De 250 a 499	31.858	41.472	30,2
De 500 a 999	40.876	53.224	30,2
De 1.000 a 4.999	114.108	154.473	35,4
Más de 4.999	188.338	257.276	36,6
Otras situaciones (*)	3	15	400,0
<b>Total</b>	<b>543.841</b>	<b>734.206</b>	<b>35,0</b>

(\*) Situaciones derivadas de fusiones, absorciones o escisiones de empresas.

Evolución de participantes formados 2004-2007 según sector



Evolución de participantes formados 2004-2007 según tamaño de la empresa



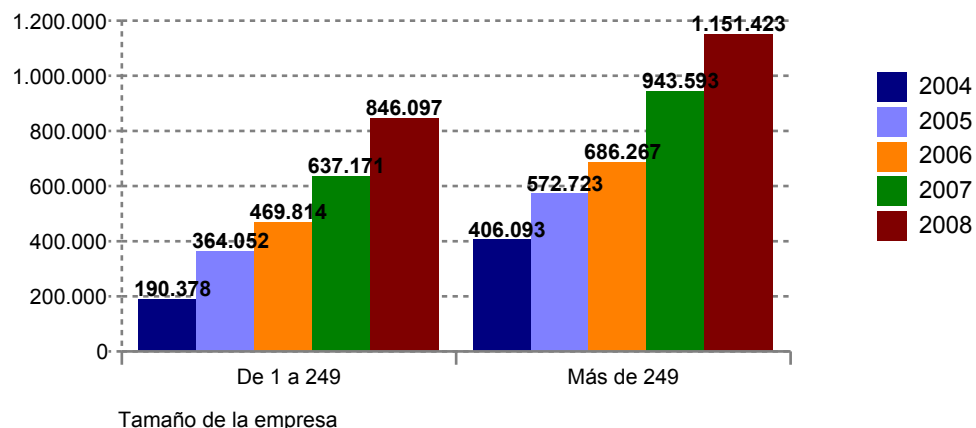
Participantes formados según estrato de asalariados, sector de actividad (CNAE) y año de bonificación

**Total nacional**

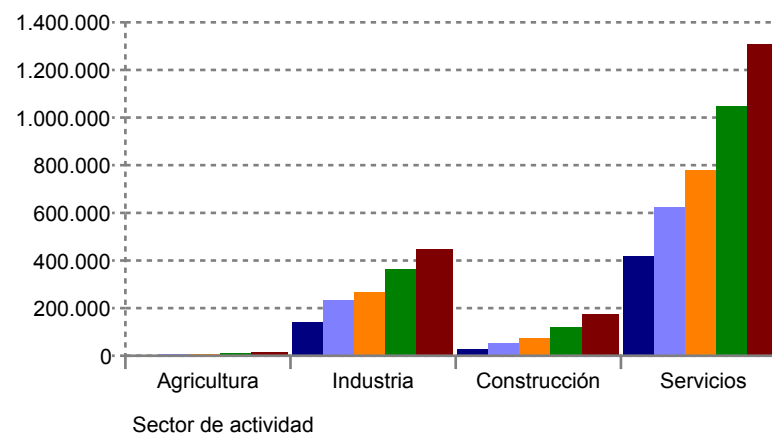
Intervalos de plantilla	Participantes formados 2007	Participantes formados 2008	Variación interanual
De 1 a 5	71.034	114.137	60,7
De 6 a 9	35.746	53.985	51,0
De 10 a 49	219.643	294.903	34,3
De 50 a 99	127.214	158.478	24,6
De 100 a 249	183.534	224.594	22,4
De 250 a 499	125.449	157.453	25,5
De 500 a 999	129.125	155.411	20,4
De 1.000 a 4.999	295.103	357.885	21,3
Más de 4.999	393.916	480.674	22,0
Otras situaciones (*)	45	26	-42,2
<b>Total</b>	<b>1.580.809</b>	<b>1.997.546</b>	<b>26,4</b>

Sector de actividad	Participantes formados 2007	Participantes formados 2008	Variación interanual
Agricultura	11.082	14.586	31,6
Industria	361.763	445.704	23,2
Construcción	117.721	175.176	48,8
Comercio	220.231	281.373	27,8
Hostelería	93.483	128.478	37,4
Otros servicios	734.206	898.665	22,4
Sin datos	42.323	53.564	26,6
<b>Total</b>	<b>1.580.809</b>	<b>1.997.546</b>	<b>26,4</b>

Evolución de participantes formados 2004-2008 según tamaño de la empresa



Evolución de participantes formados 2004-2008 según sector



(\*) Situaciones derivadas de fusiones, absorciones o escisiones de empresas.

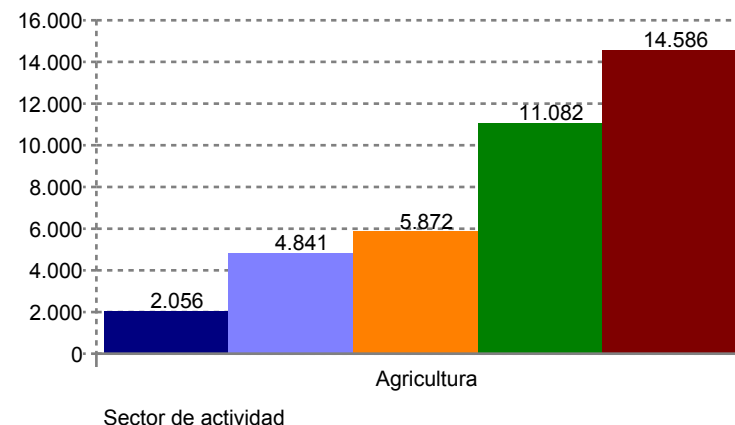
Participantes formados según estrato de asalariados, sector de actividad (CNAE) y año de bonificación

Sector de actividad: Agricultura

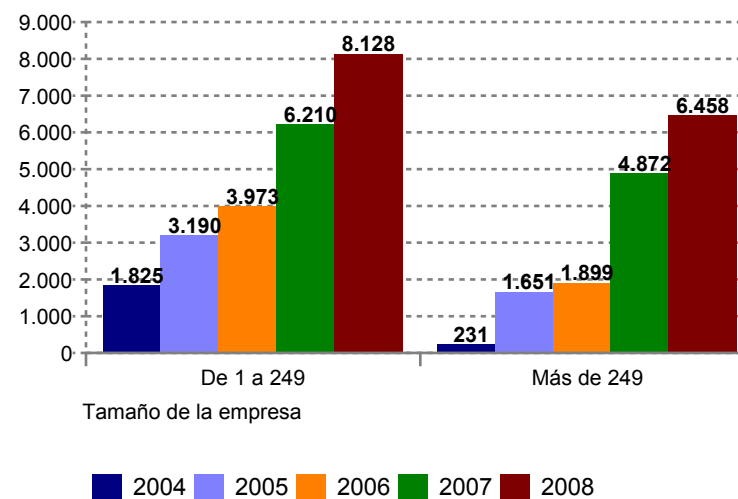
Intervalos de plantilla	Participantes formados 2007	Participantes formados 2008	Variación interanual
De 1 a 5	758	1.186	56,5
De 6 a 9	348	566	62,6
De 10 a 49	2.128	3.093	45,3
De 50 a 99	1.342	1.107	-17,5
De 100 a 249	1.634	2.176	33,2
De 250 a 499	893	772	-13,5
De 500 a 999	1.049	748	-28,7
De 1.000 a 4.999	350	1.105	215,7
Más de 4.999	2.580	3.833	48,6
Otras situaciones (*)	-	-	-
<b>Total</b>	<b>11.082</b>	<b>14.586</b>	<b>31,6</b>

(\*) Situaciones derivadas de fusiones, absorciones o escisiones de empresas.

Evolución de participantes formados 2004-2008 según sector



Evolución de participantes formados 2004-2008 según tamaño de la empresa



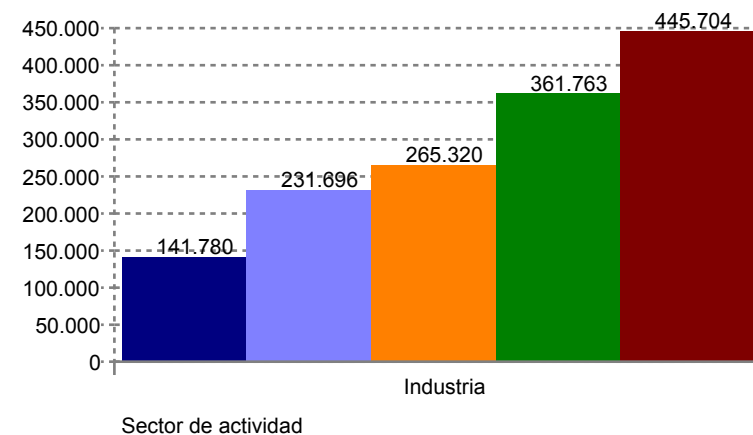
Participantes formados según estrato de asalariados, sector de actividad (CNAE) y año de bonificación

Sector de actividad: Industria

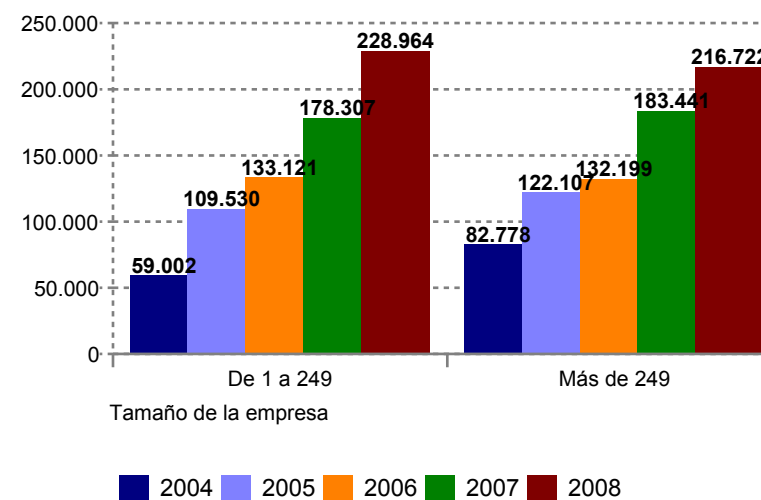
Intervalos de plantilla	Participantes formados 2007	Participantes formados 2008	Variación interanual
De 1 a 5	10.701	17.197	60,7
De 6 a 9	7.857	11.940	52,0
De 10 a 49	62.861	84.131	33,8
De 50 a 99	38.459	45.807	19,1
De 100 a 249	58.429	69.889	19,6
De 250 a 499	45.685	54.451	19,2
De 500 a 999	40.406	45.348	12,2
De 1.000 a 4.999	68.887	86.392	25,4
Más de 4.999	28.463	30.531	7,3
Otras situaciones (*)	15	18	20,0
<b>Total</b>	<b>361.763</b>	<b>445.704</b>	<b>23,2</b>

(\*) Situaciones derivadas de fusiones, absorciones o escisiones de empresas.

Evolución de participantes formados 2004-2008 según sector



Evolución de participantes formados 2004-2008 según tamaño de la empresa





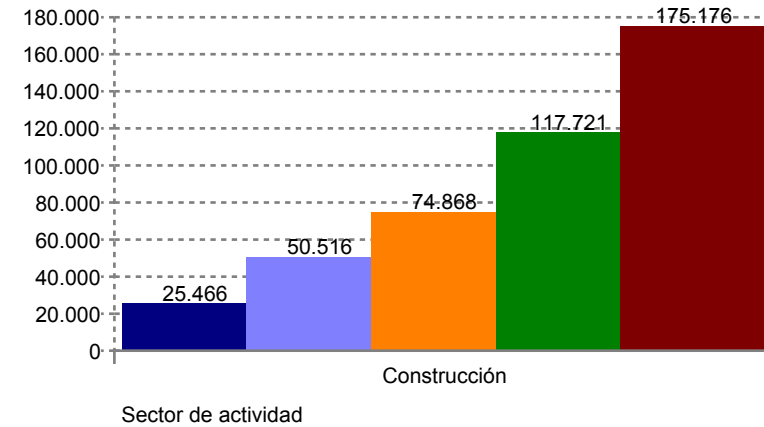
Participantes formados según estrato de asalariados, sector de actividad (CNAE) y año de bonificación

**Sector de actividad: Construcción**

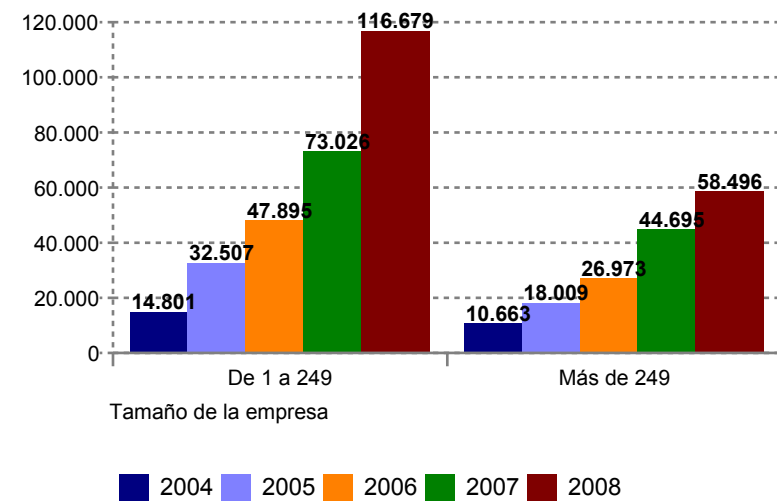
Intervalos de plantilla	Participantes formados 2007	Participantes formados 2008	Variación interanual
De 1 a 5	9.033	18.851	108,7
De 6 a 9	5.522	10.664	93,1
De 10 a 49	29.915	49.397	65,1
De 50 a 99	12.385	18.416	48,7
De 100 a 249	16.171	19.351	19,7
De 250 a 499	9.496	10.698	12,7
De 500 a 999	7.323	9.556	30,5
De 1.000 a 4.999	11.492	12.955	12,7
Más de 4.999	16.384	25.287	54,3
Otras situaciones (*)	-	1	-
<b>Total</b>	<b>117.721</b>	<b>175.176</b>	<b>48,8</b>

(\*) Situaciones derivadas de fusiones, absorciones o escisiones de empresas.

Evolución de participantes formados 2004-2008 según sector



Evolución de participantes formados 2004-2008 según tamaño de la empresa



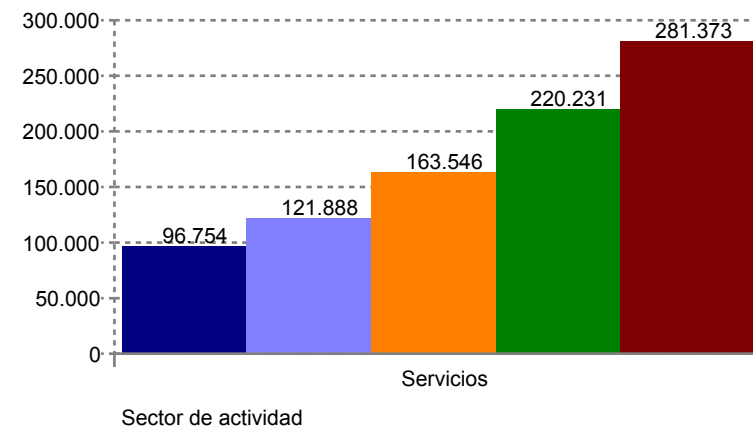
Participantes formados según estrato de asalariados, sector de actividad (CNAE) y año de bonificación

Sector de actividad: Comercio

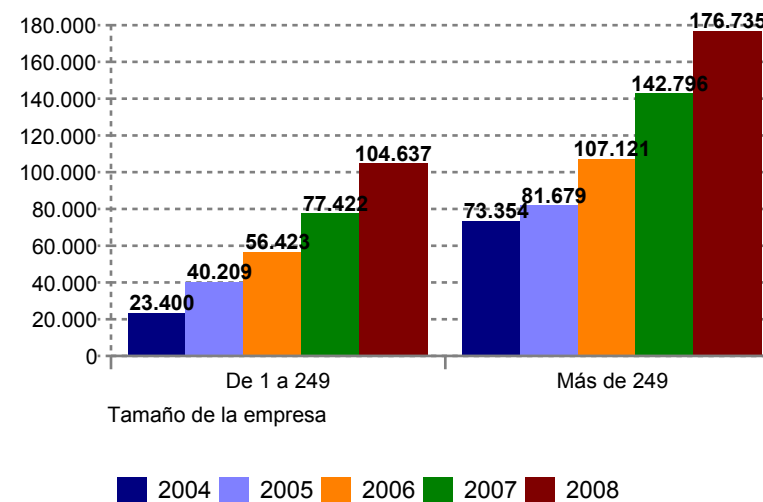
Intervalos de plantilla	Participantes formados 2007	Participantes formados 2008	Variación interanual
De 1 a 5	13.532	21.959	62,3
De 6 a 9	5.976	8.622	44,3
De 10 a 49	26.989	37.332	38,3
De 50 a 99	11.967	13.837	15,6
De 100 a 249	18.958	22.887	20,7
De 250 a 499	13.814	16.297	18,0
De 500 a 999	14.767	18.095	22,5
De 1.000 a 4.999	35.511	45.921	29,3
Más de 4.999	78.704	96.422	22,5
Otras situaciones (*)	13	1	-92,3
<b>Total</b>	<b>220.231</b>	<b>281.373</b>	<b>27,8</b>

(\*) Situaciones derivadas de fusiones, absorciones o escisiones de empresas.

Evolución de participantes formados 2004-2008 según sector



Evolución de participantes formados 2004-2008 según tamaño de la empresa



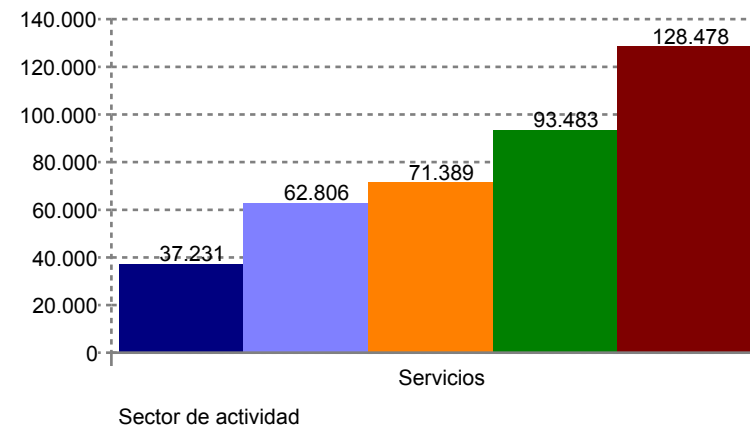
Participantes formados según estrato de asalariados, sector de actividad (CNAE) y año de bonificación

Sector de actividad: Hostelería

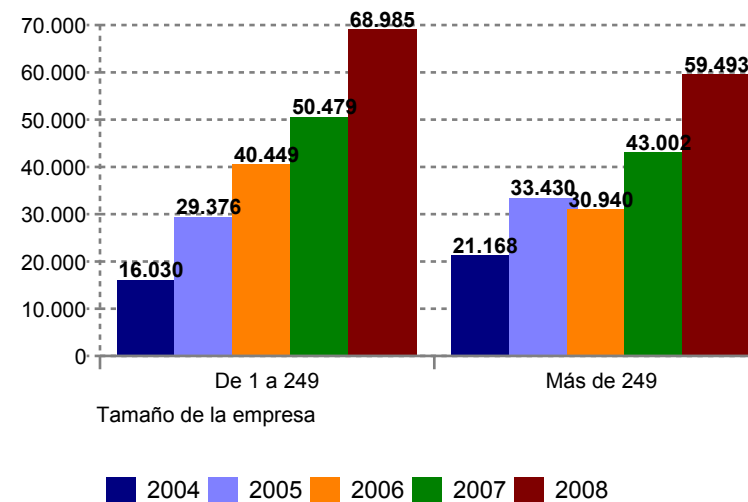
Intervalos de plantilla	Participantes formados 2007	Participantes formados 2008	Variación interanual
De 1 a 5	5.907	10.708	81,3
De 6 a 9	3.416	4.958	45,1
De 10 a 49	17.397	22.435	29,0
De 50 a 99	9.809	10.905	11,2
De 100 a 249	13.950	19.979	43,2
De 250 a 499	9.411	11.884	26,3
De 500 a 999	7.794	8.399	7,8
De 1.000 a 4.999	15.288	19.298	26,2
Más de 4.999	10.509	19.912	89,5
Otras situaciones (*)	2	-	-100,0
<b>Total</b>	<b>93.483</b>	<b>128.478</b>	<b>37,4</b>

(\*) Situaciones derivadas de fusiones, absorciones o escisiones de empresas.

Evolución de participantes formados 2004-2008 según sector



Evolución de participantes formados 2004-2008 según tamaño de la empresa



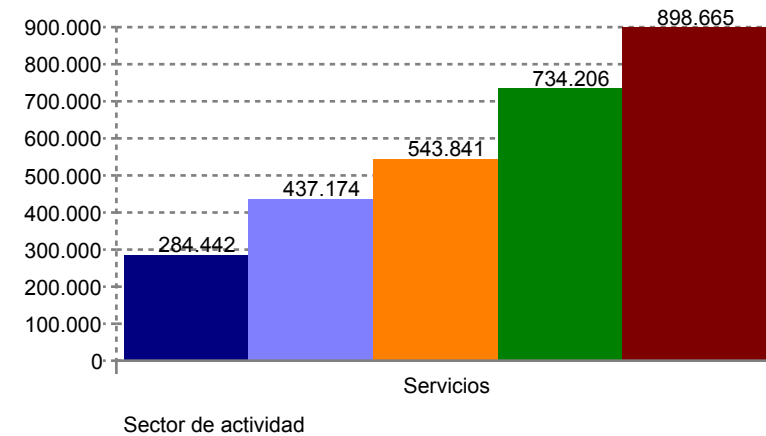
Participantes formados según estrato de asalariados, sector de actividad (CNAE) y año de bonificación

**Sector de actividad: Servicios**

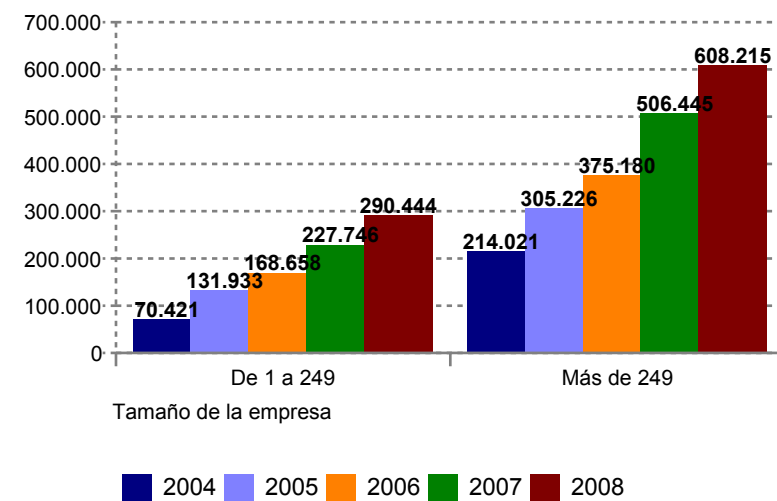
Intervalos de plantilla	Participantes formados 2007	Participantes formados 2008	Variación interanual
De 1 a 5	27.700	40.241	45,3
De 6 a 9	11.260	15.462	37,3
De 10 a 49	72.805	89.873	23,4
De 50 a 99	48.455	62.884	29,8
De 100 a 249	67.526	81.984	21,4
De 250 a 499	41.472	57.373	38,3
De 500 a 999	53.224	67.367	26,6
De 1.000 a 4.999	154.473	179.704	16,3
Más de 4.999	257.276	303.771	18,1
Otras situaciones (*)	15	6	-60,0
<b>Total</b>	<b>734.206</b>	<b>898.665</b>	<b>22,4</b>

(\*) Situaciones derivadas de fusiones, absorciones o escisiones de empresas.

Evolución de participantes formados 2004-2008 según sector



Evolución de participantes formados 2004-2008 según tamaño de la empresa



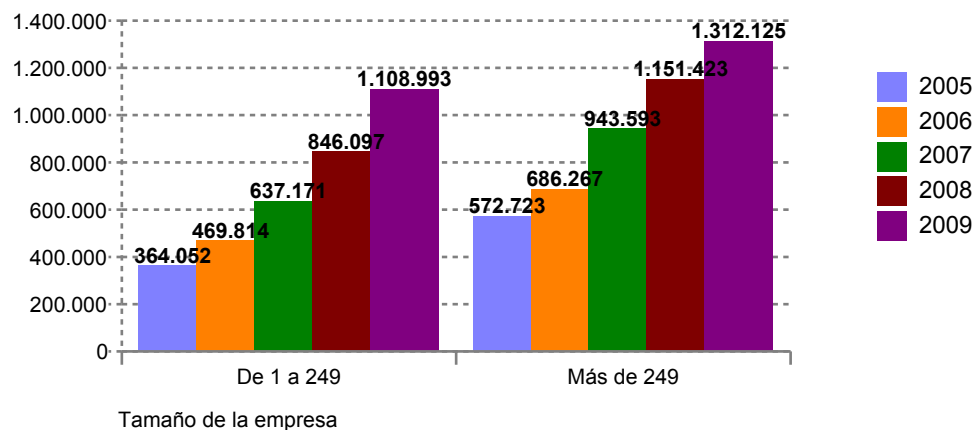
Participantes formados según estrato de asalariados, sector de actividad (CNAE) y año de bonificación

**Total nacional**

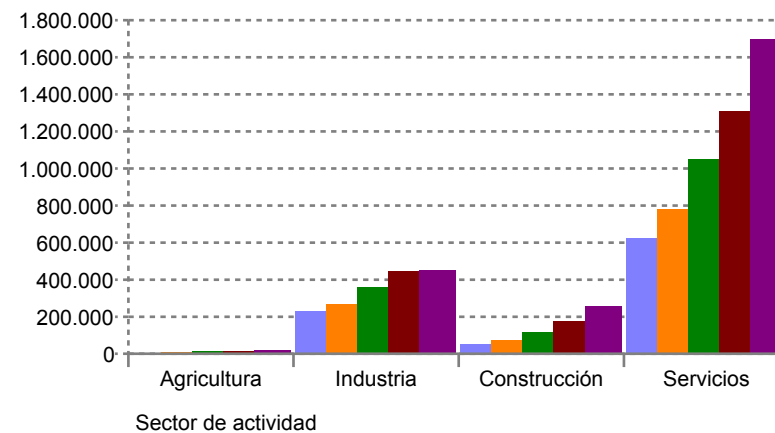
Intervalos de plantilla	Participantes formados 2008	Participantes formados 2009	Variación interanual
De 1 a 5	114.137	190.006	66,5
De 6 a 9	53.985	79.512	47,3
De 10 a 49	294.903	391.141	32,6
De 50 a 99	158.478	193.922	22,4
De 100 a 249	224.594	254.412	13,3
De 250 a 499	157.453	169.880	7,9
De 500 a 999	155.411	175.850	13,2
De 1.000 a 4.999	357.885	401.677	12,2
Más de 4.999	480.674	564.718	17,5
Otras situaciones (*)	26	35	34,6
<b>Total</b>	<b>1.997.546</b>	<b>2.421.153</b>	<b>21,2</b>

Sector de actividad	Participantes formados 2008	Participantes formados 2009	Variación interanual
Agricultura	14.586	18.563	27,3
Industria	445.704	449.344	0,8
Construcción	175.176	256.831	46,6
Comercio	281.373	412.106	46,5
Hostelería	128.478	159.459	24,1
Otros servicios	898.665	1.124.850	25,2
Sin datos	53.564	-	-100,0
<b>Total</b>	<b>1.997.546</b>	<b>2.421.153</b>	<b>21,2</b>

Evolución de participantes formados 2005-2009 según tamaño de la empresa



Evolución de participantes formados 2005-2009 según sector



(\*) Situaciones derivadas de fusiones, absorciones o escisiones de empresas.

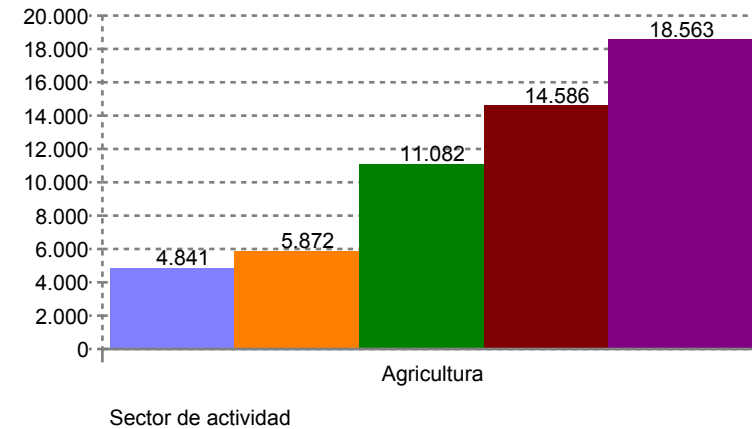
Participantes formados según estrato de asalariados, sector de actividad (CNAE) y año de bonificación

Sector de actividad: Agricultura

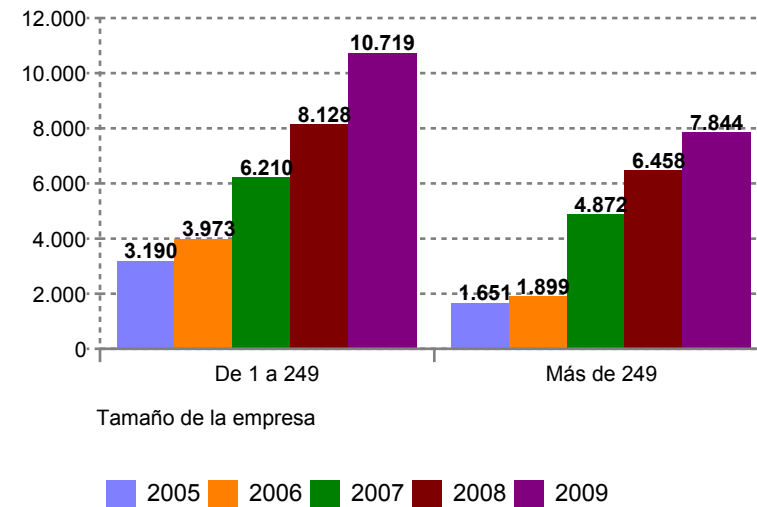
Intervalos de plantilla	Participantes formados 2008	Participantes formados 2009	Variación interanual
De 1 a 5	1.186	2.248	89,5
De 6 a 9	566	892	57,6
De 10 a 49	3.093	4.386	41,8
De 50 a 99	1.107	1.386	25,2
De 100 a 249	2.176	1.807	-17,0
De 250 a 499	772	1.049	35,9
De 500 a 999	748	1.127	50,7
De 1.000 a 4.999	1.105	2.020	82,8
Más de 4.999	3.833	3.648	-4,8
Otras situaciones (*)	-	-	-
<b>Total</b>	<b>14.586</b>	<b>18.563</b>	<b>27,3</b>

(\*) Situaciones derivadas de fusiones, absorciones o escisiones de empresas.

Evolución de participantes formados 2005-2009 según sector



Evolución de participantes formados 2005-2009 según tamaño de la empresa



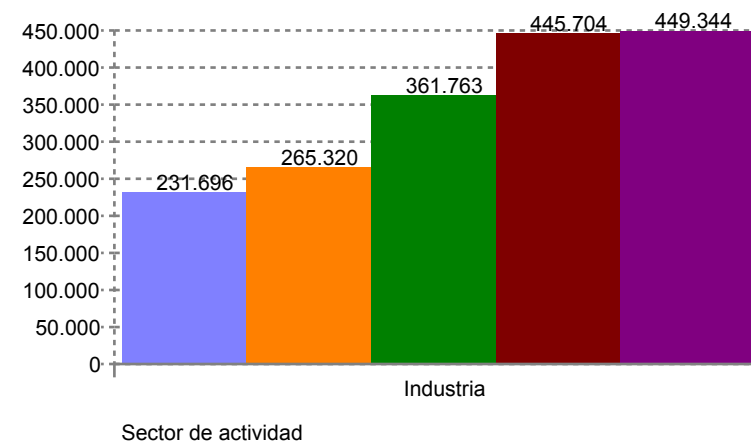
Participantes formados según estrato de asalariados, sector de actividad (CNAE) y año de bonificación

Sector de actividad: Industria

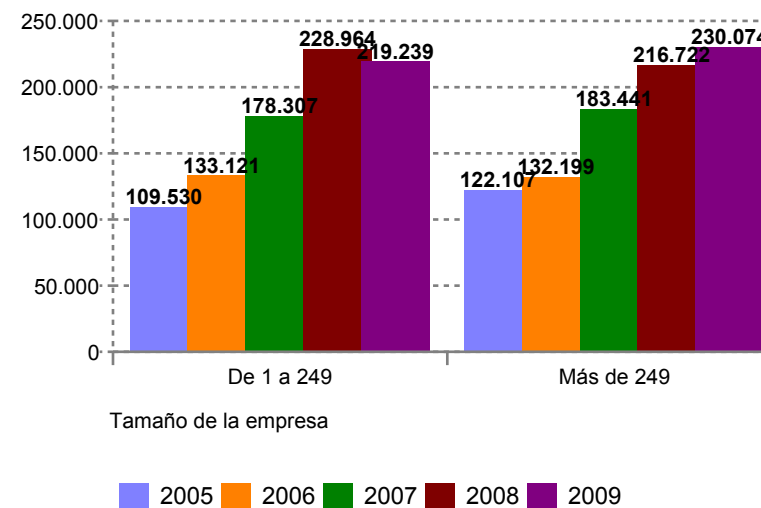
Intervalos de plantilla	Participantes formados 2008	Participantes formados 2009	Variación interanual
De 1 a 5	17.197	17.416	1,3
De 6 a 9	11.940	11.844	-0,8
De 10 a 49	84.131	80.896	-3,8
De 50 a 99	45.807	42.143	-8,0
De 100 a 249	69.889	66.940	-4,2
De 250 a 499	54.451	48.956	-10,1
De 500 a 999	45.348	47.085	3,8
De 1.000 a 4.999	86.392	93.103	7,8
Más de 4.999	30.531	40.930	34,1
Otras situaciones (*)	18	31	72,2
<b>Total</b>	<b>445.704</b>	<b>449.344</b>	<b>0,8</b>

(\*) Situaciones derivadas de fusiones, absorciones o escisiones de empresas.

Evolución de participantes formados 2005-2009 según sector



Evolución de participantes formados 2005-2009 según tamaño de la empresa



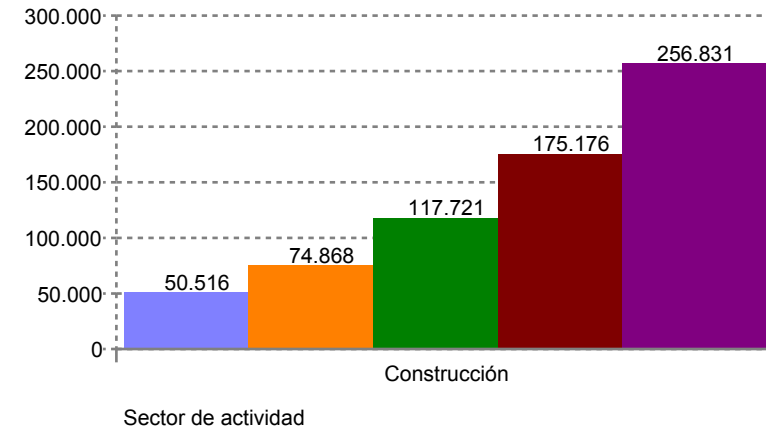
Participantes formados según estrato de asalariados, sector de actividad (CNAE) y año de bonificación

Sector de actividad: Construcción

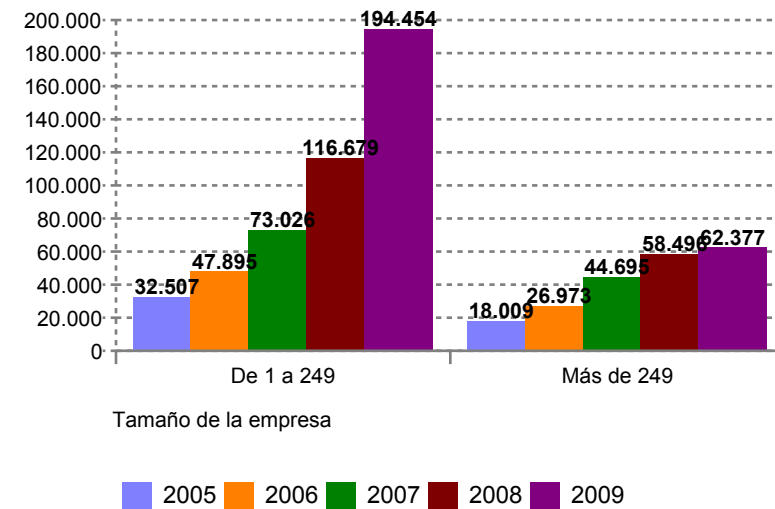
Intervalos de plantilla	Participantes formados 2008	Participantes formados 2009	Variación interanual
De 1 a 5	18.851	34.405	82,5
De 6 a 9	10.664	20.181	89,2
De 10 a 49	49.397	83.937	69,9
De 50 a 99	18.416	28.626	55,4
De 100 a 249	19.351	27.305	41,1
De 250 a 499	10.698	13.875	29,7
De 500 a 999	9.556	9.115	-4,6
De 1.000 a 4.999	12.955	14.968	15,5
Más de 4.999	25.287	24.419	-3,4
Otras situaciones (*)	1	-	-100,0
<b>Total</b>	<b>175.176</b>	<b>256.831</b>	<b>46,6</b>

(\*) Situaciones derivadas de fusiones, absorciones o escisiones de empresas.

Evolución de participantes formados 2005-2009 según sector



Evolución de participantes formados 2005-2009 según tamaño de la empresa





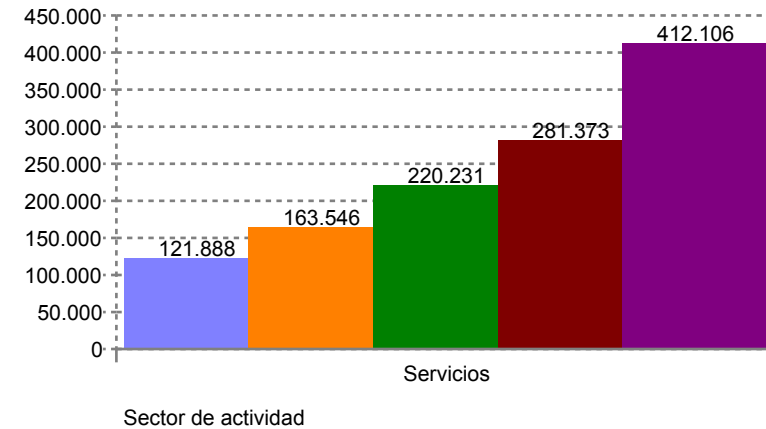
Participantes formados según estrato de asalariados, sector de actividad (CNAE) y año de bonificación

Sector de actividad: Comercio

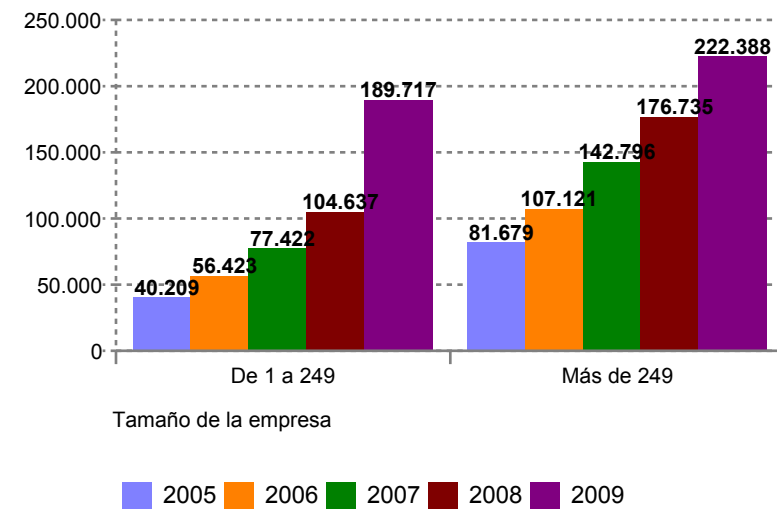
Intervalos de plantilla	Participantes formados 2008	Participantes formados 2009	Variación interanual
De 1 a 5	21.959	45.807	108,6
De 6 a 9	8.622	15.995	85,5
De 10 a 49	37.332	66.990	79,4
De 50 a 99	13.837	26.588	92,2
De 100 a 249	22.887	34.337	50,0
De 250 a 499	16.297	22.178	36,1
De 500 a 999	18.095	26.932	48,8
De 1.000 a 4.999	45.921	52.058	13,4
Más de 4.999	96.422	121.220	25,7
Otras situaciones (*)	1	1	-
<b>Total</b>	<b>281.373</b>	<b>412.106</b>	<b>46,5</b>

(\*) Situaciones derivadas de fusiones, absorciones o escisiones de empresas.

Evolución de participantes formados 2005-2009 según sector



Evolución de participantes formados 2005-2009 según tamaño de la empresa



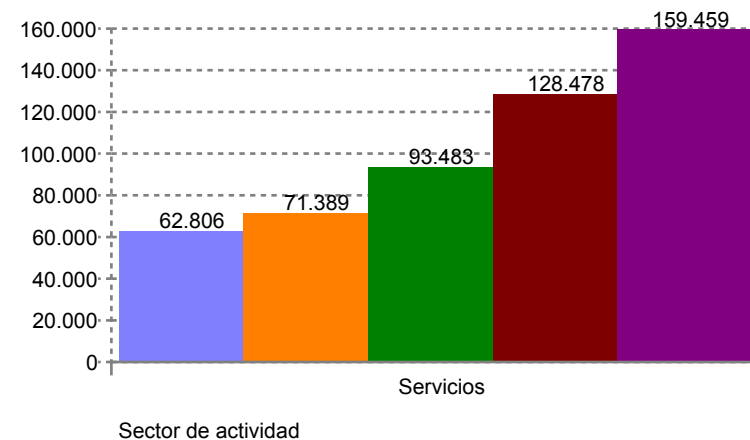
Participantes formados según estrato de asalariados, sector de actividad (CNAE) y año de bonificación

Sector de actividad: Hostelería

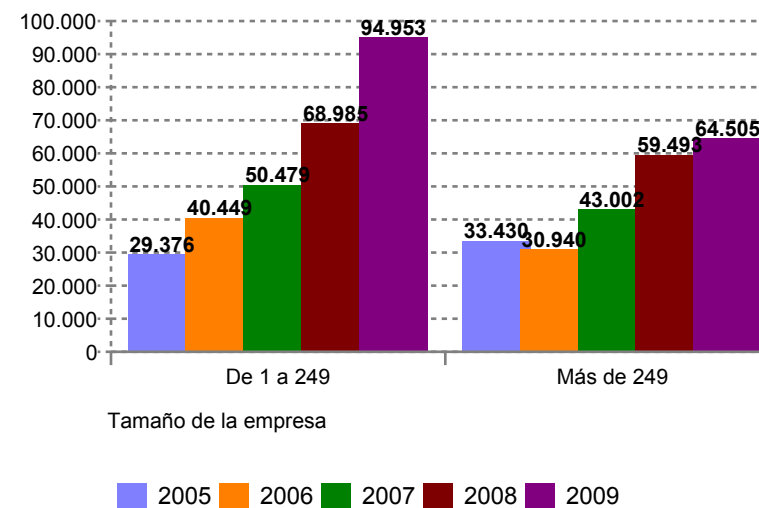
Intervalos de plantilla	Participantes formados 2008	Participantes formados 2009	Variación interanual
De 1 a 5	10.708	22.711	112,1
De 6 a 9	4.958	8.302	67,4
De 10 a 49	22.435	30.135	34,3
De 50 a 99	10.905	14.010	28,5
De 100 a 249	19.979	19.795	-0,9
De 250 a 499	11.884	12.561	5,7
De 500 a 999	8.399	8.646	2,9
De 1.000 a 4.999	19.298	19.698	2,1
Más de 4.999	19.912	23.600	18,5
Otras situaciones (*)	-	1	-
<b>Total</b>	<b>128.478</b>	<b>159.459</b>	<b>24,1</b>

(\*) Situaciones derivadas de fusiones, absorciones o escisiones de empresas.

Evolución de participantes formados 2005-2009 según sector



Evolución de participantes formados 2005-2009 según tamaño de la empresa



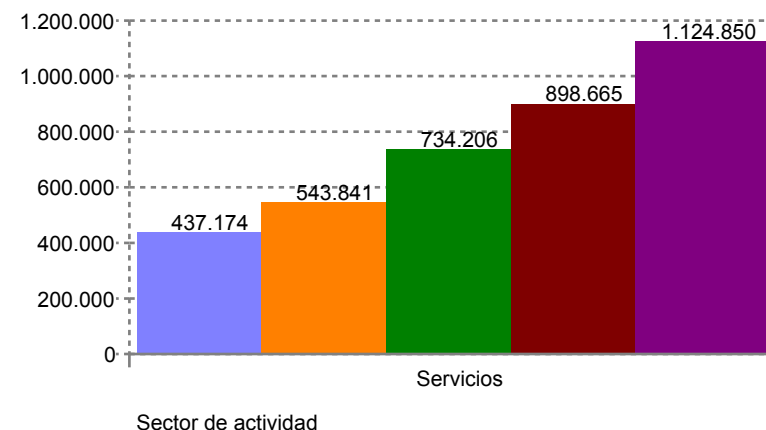
Participantes formados según estrato de asalariados, sector de actividad (CNAE) y año de bonificación

Sector de actividad: Servicios

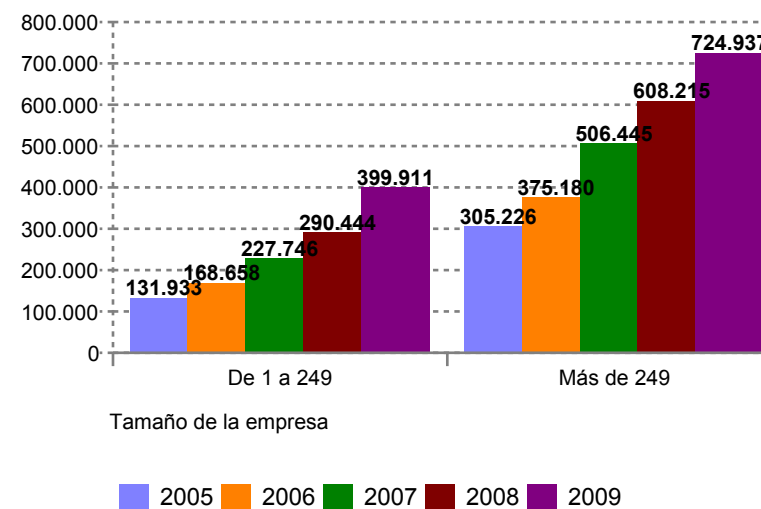
Intervalos de plantilla	Participantes formados 2008	Participantes formados 2009	Variación interanual
De 1 a 5	40.241	67.419	67,5
De 6 a 9	15.462	22.298	44,2
De 10 a 49	89.873	124.797	38,9
De 50 a 99	62.884	81.169	29,1
De 100 a 249	81.984	104.228	27,1
De 250 a 499	57.373	71.261	24,2
De 500 a 999	67.367	82.945	23,1
De 1.000 a 4.999	179.704	219.830	22,3
Más de 4.999	303.771	350.901	15,5
Otras situaciones (*)	6	2	-66,7
<b>Total</b>	<b>898.665</b>	<b>1.124.850</b>	<b>25,2</b>

(\*) Situaciones derivadas de fusiones, absorciones o escisiones de empresas.

Evolución de participantes formados 2005-2009 según sector



Evolución de participantes formados 2005-2009 según tamaño de la empresa



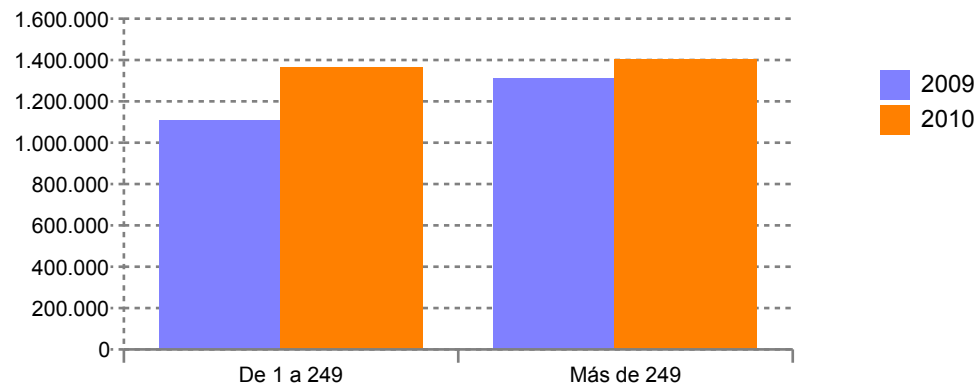
Participantes formados según estrato de asalariados, sector de actividad (CNAE) y año de bonificación

**Total nacional**

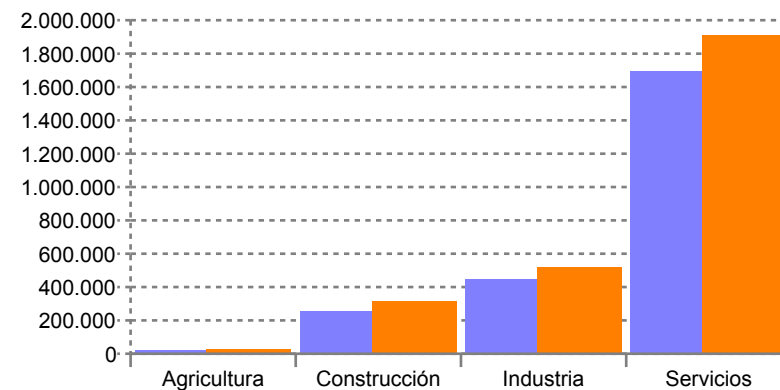
Intervalos de plantilla	Participantes formados 2009	Participantes formados 2010	Variación interanual
De 1 a 5	190.006	277.672	46,1
De 6 a 9	79.512	106.658	34,1
De 10 a 49	391.141	472.077	20,7
De 50 a 99	193.922	222.486	14,7
De 100 a 249	254.412	288.380	13,4
De 250 a 499	169.880	193.474	13,9
De 500 a 999	175.850	199.325	13,3
De 1.000 a 4.999	401.677	416.067	3,6
Más de 4.999	564.718	594.777	5,3
Otras situaciones (*)	35	153	337,1
<b>Total</b>	<b>2.421.153</b>	<b>2.771.069</b>	<b>14,5</b>

Sector de actividad	Participantes formados 2009	Participantes formados 2010	Variación interanual
Agricultura	18.563	26.368	42,0
Industria	449.344	519.333	15,6
Construcción	256.831	314.644	22,5
Comercio	412.106	475.792	15,5
Hostelería	159.459	184.106	15,5
Otros servicios (**)	1.124.850	1.250.512	11,2
Sin datos	-	314	-
<b>Total</b>	<b>2.421.153</b>	<b>2.771.069</b>	<b>14,5</b>

Evolución de participantes formados 2009-2010 según tamaño de la empresa



Evolución de participantes formados 2009-2010 según sector

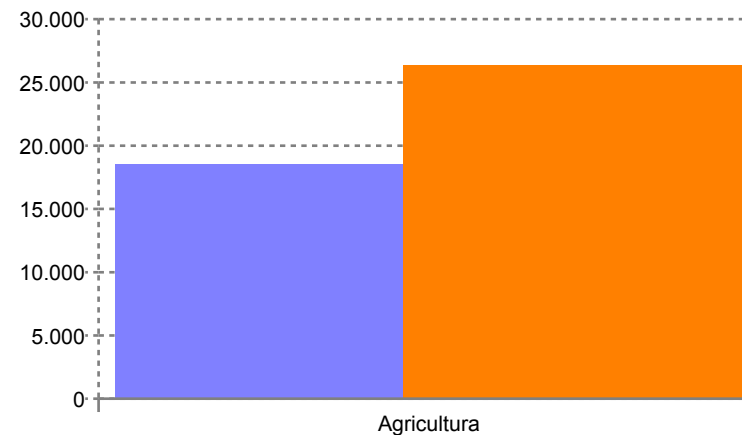


(\*) Situaciones derivadas de fusiones, absorciones o escisiones de empresas. (\*\*) En Otros servicios se incluyen sectores como sanidad, educación, intermediación financiera, transporte, comunicaciones, etc.

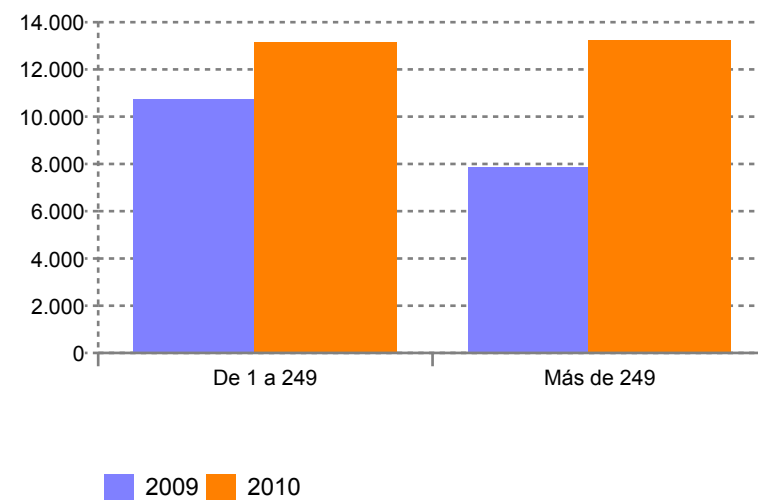
## Sector de actividad: Agricultura

Intervalos de plantilla	Participantes formados 2009	Participantes formados 2010	Variación interanual
De 1 a 5	2.248	3.045	35,5
De 6 a 9	892	1.309	46,7
De 10 a 49	4.386	5.011	14,2
De 50 a 99	1.386	1.779	28,4
De 100 a 249	1.807	2.002	10,8
De 250 a 499	1.049	677	-35,5
De 500 a 999	1.127	645	-42,8
De 1.000 a 4.999	2.020	4.136	104,8
Más de 4.999	3.648	7.764	112,8
<b>Total</b>	<b>18.563</b>	<b>26.368</b>	<b>42,0</b>

Evolución de participantes formados 2009-2010 según sector



Evolución de participantes formados 2009-2010 según tamaño de la empresa



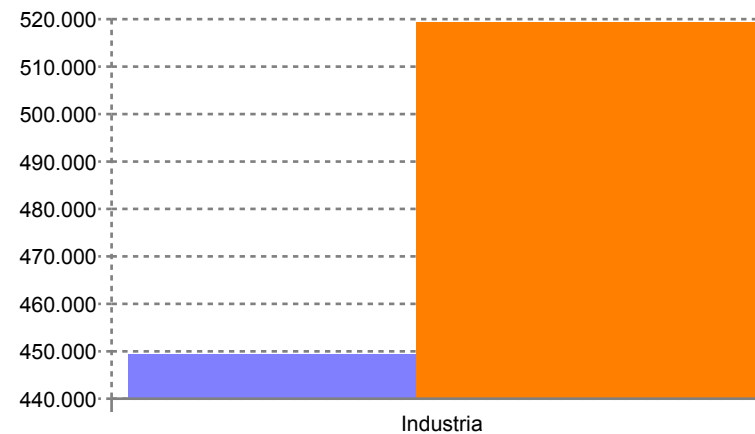
Participantes formados según estrato de asalariados, sector de actividad (CNAE) y año de bonificación

Sector de actividad: Industria

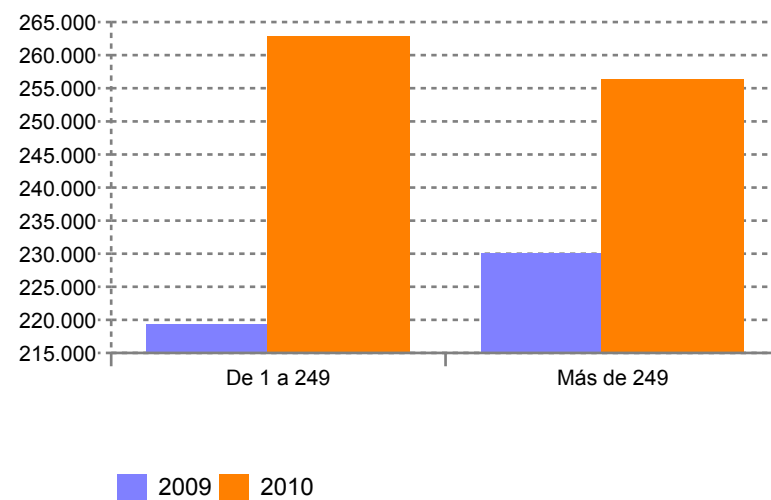
Intervalos de plantilla	Participantes formados 2009	Participantes formados 2010	Variación interanual
De 1 a 5	17.416	25.736	47,8
De 6 a 9	11.844	16.802	41,9
De 10 a 49	80.896	96.780	19,6
De 50 a 99	42.143	47.490	12,7
De 100 a 249	66.940	76.039	13,6
De 250 a 499	48.956	58.824	20,2
De 500 a 999	47.085	53.702	14,1
De 1.000 a 4.999	93.103	98.198	5,5
Más de 4.999	40.930	45.613	11,4
Otras situaciones (*)	31	149	380,6
<b>Total</b>	<b>449.344</b>	<b>519.333</b>	<b>15,6</b>

(\*) Situaciones derivadas de fusiones, absorciones o escisiones de empresas. (\*\*) En Otros servicios se incluyen sectores como sanidad, educación, intermediación financiera, transporte, comunicaciones, etc.

Evolución de participantes formados 2009-2010 según sector



Evolución de participantes formados 2009-2010 según tamaño de la empresa



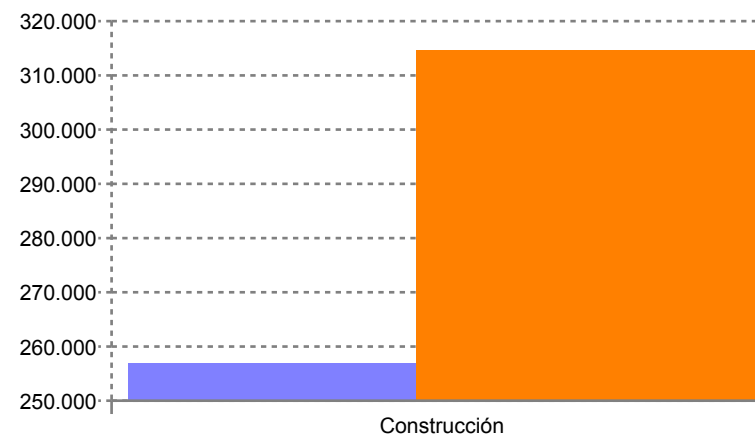
Participantes formados según estrato de asalariados, sector de actividad (CNAE) y año de bonificación

Sector de actividad: Construcción

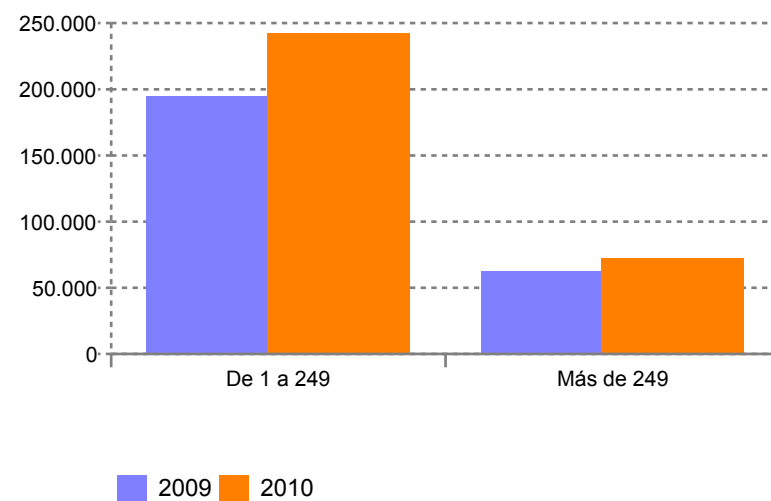
Intervalos de plantilla	Participantes formados 2009	Participantes formados 2010	Variación interanual
De 1 a 5	34.405	54.842	59,4
De 6 a 9	20.181	28.227	39,9
De 10 a 49	83.937	100.683	20,0
De 50 a 99	28.626	29.847	4,3
De 100 a 249	27.305	28.769	5,4
De 250 a 499	13.875	12.668	-8,7
De 500 a 999	9.115	12.480	36,9
De 1.000 a 4.999	14.968	13.194	-11,9
Más de 4.999	24.419	33.932	39,0
Otras situaciones (*)	-	2	-
<b>Total</b>	<b>256.831</b>	<b>314.644</b>	<b>22,5</b>

(\*) Situaciones derivadas de fusiones, absorciones o escisiones de empresas. (\*\*) En Otros servicios se incluyen sectores como sanidad, educación, intermediación financiera, transporte, comunicaciones, etc.

Evolución de participantes formados 2009-2010 según sector



Evolución de participantes formados 2009-2010 según tamaño de la empresa



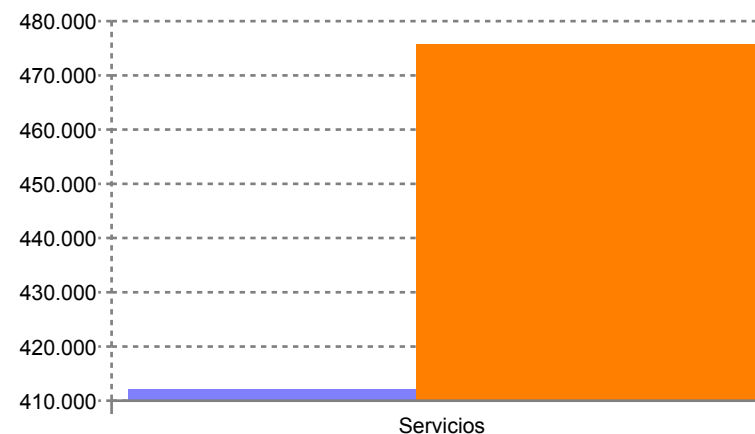
Participantes formados según estrato de asalariados, sector de actividad (CNAE) y año de bonificación

Sector de actividad: Comercio

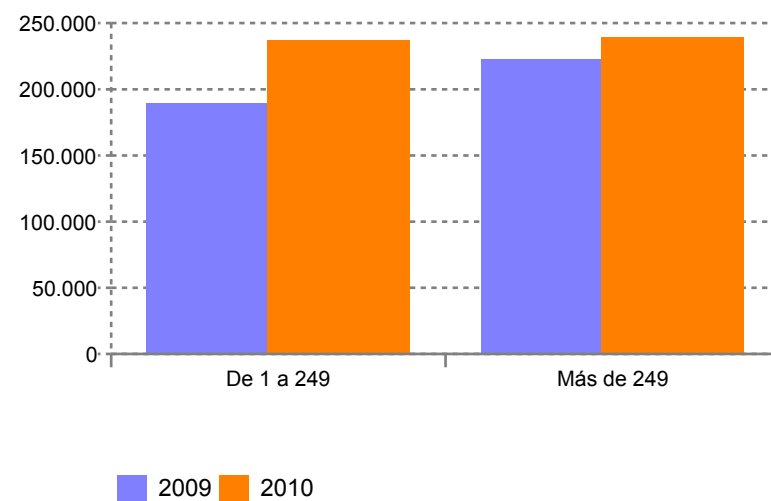
Intervalos de plantilla	Participantes formados 2009	Participantes formados 2010	Variación interanual
De 1 a 5	45.807	65.805	43,7
De 6 a 9	15.995	20.447	27,8
De 10 a 49	66.990	83.048	24,0
De 50 a 99	26.588	31.167	17,2
De 100 a 249	34.337	36.440	6,1
De 250 a 499	22.178	23.544	6,2
De 500 a 999	26.932	26.665	-1,0
De 1.000 a 4.999	52.058	49.978	-4,0
Más de 4.999	121.220	138.698	14,4
Otras situaciones (*)	1	-	-100,0
<b>Total</b>	<b>412.106</b>	<b>475.792</b>	<b>15,5</b>

(\*) Situaciones derivadas de fusiones, absorciones o escisiones de empresas. (\*\*) En Otros servicios se incluyen sectores como sanidad, educación, intermediación financiera, transporte, comunicaciones, etc.

Evolución de participantes formados 2009-2010 según sector



Evolución de participantes formados 2009-2010 según tamaño de la empresa





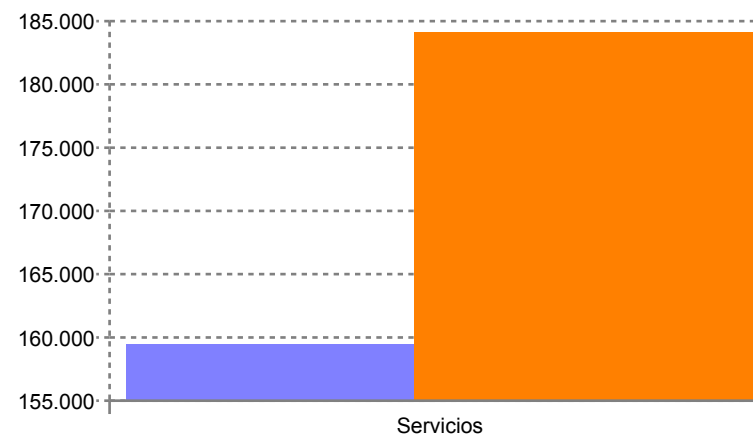
Participantes formados según estrato de asalariados, sector de actividad (CNAE) y año de bonificación

Sector de actividad: Hostelería

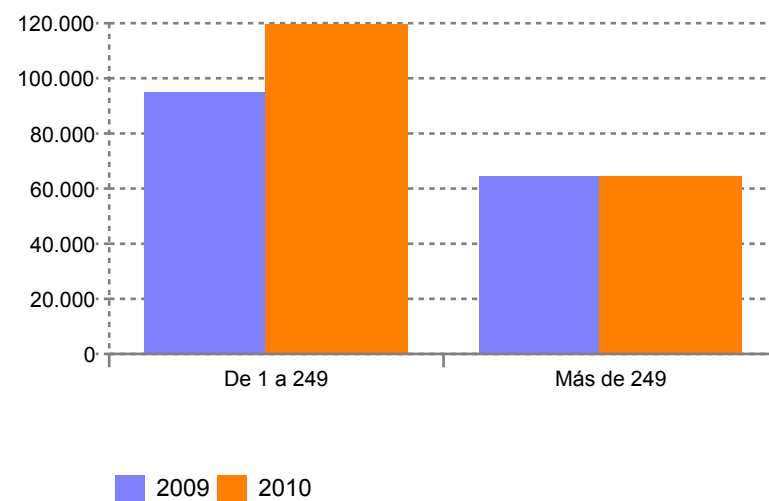
Intervalos de plantilla	Participantes formados 2009	Participantes formados 2010	Variación interanual
De 1 a 5	22.711	36.319	59,9
De 6 a 9	8.302	11.564	39,3
De 10 a 49	30.135	37.751	25,3
De 50 a 99	14.010	14.781	5,5
De 100 a 249	19.795	19.289	-2,6
De 250 a 499	12.561	13.854	10,3
De 500 a 999	8.646	9.826	13,6
De 1.000 a 4.999	19.698	17.551	-10,9
Más de 4.999	23.600	23.170	-1,8
Otras situaciones (*)	1	1	-
<b>Total</b>	<b>159.459</b>	<b>184.106</b>	<b>15,5</b>

(\*) Situaciones derivadas de fusiones, absorciones o escisiones de empresas. (\*\*) En Otros servicios se incluyen sectores como sanidad, educación, intermediación financiera, transporte, comunicaciones, etc.

Evolución de participantes formados 2009-2010 según sector



Evolución de participantes formados 2009-2010 según tamaño de la empresa



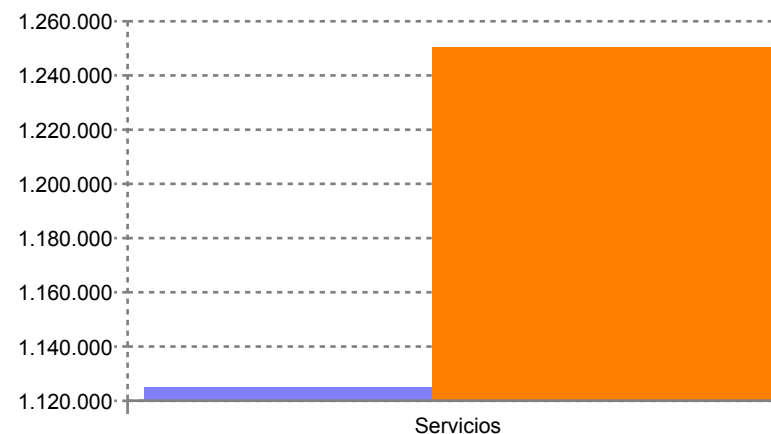
Participantes formados según estrato de asalariados, sector de actividad (CNAE) y año de bonificación

Sector de actividad: Otros servicios (\*\*)

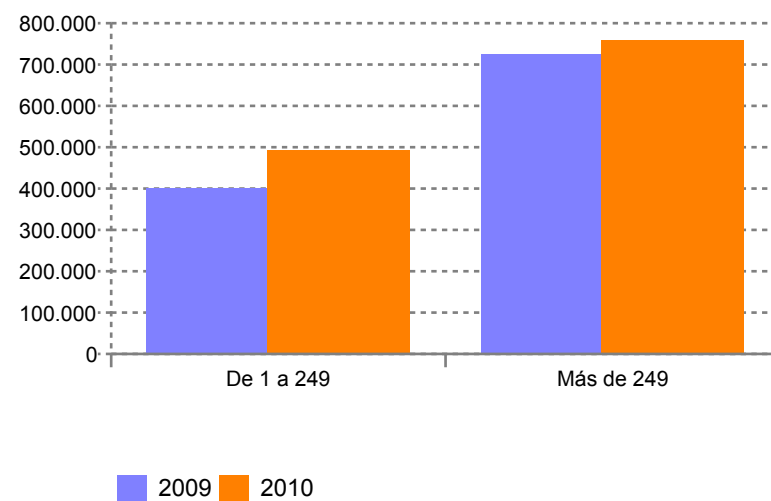
Intervalos de plantilla	Participantes formados 2009	Participantes formados 2010	Variación interanual
De 1 a 5	67.419	91.915	36,3
De 6 a 9	22.298	28.308	27,0
De 10 a 49	124.797	148.766	19,2
De 50 a 99	81.169	97.249	19,8
De 100 a 249	104.228	125.837	20,7
De 250 a 499	71.261	83.902	17,7
De 500 a 999	82.945	96.007	15,7
De 1.000 a 4.999	219.830	232.927	6,0
Más de 4.999	350.901	345.600	-1,5
Otras situaciones (*)	2	1	-50,0
<b>Total</b>	<b>1.124.850</b>	<b>1.250.512</b>	<b>11,2</b>

(\*) Situaciones derivadas de fusiones, absorciones o escisiones de empresas. (\*\*) En Otros servicios se incluyen sectores como sanidad, educación, intermediación financiera, transporte, comunicaciones, etc.

Evolución de participantes formados 2009-2010 según sector



Evolución de participantes formados 2009-2010 según tamaño de la empresa



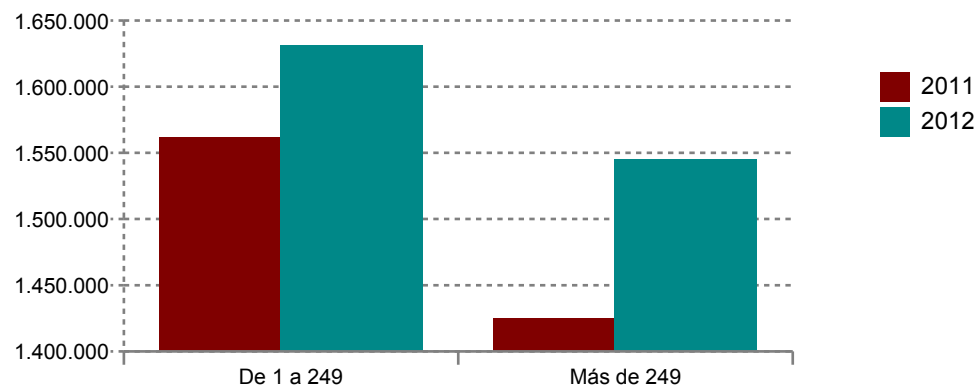
Participantes formados según estrato de asalariados, sector de actividad (CNAE) y año de bonificación

**Total nacional**

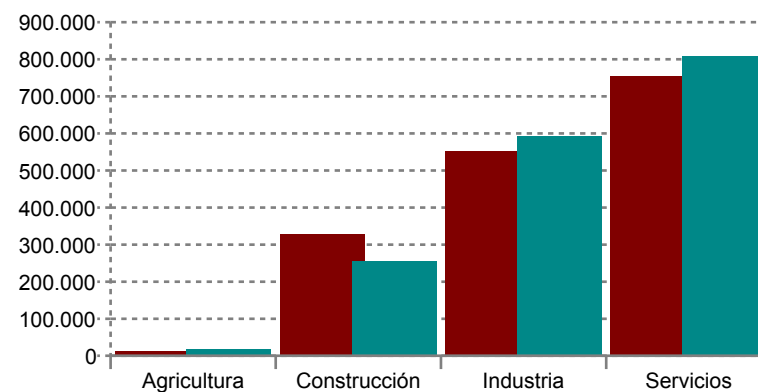
Intervalos de plantilla	Participantes formados 2011	Participantes formados 2012	Variación interanual
De 1 a 5	330.836	349.582	5,7
De 6 a 9	124.615	127.006	1,9
De 10 a 49	534.545	550.308	2,9
De 50 a 99	247.516	263.424	6,4
De 100 a 249	324.081	340.976	5,2
De 250 a 499	215.237	228.036	5,9
De 500 a 999	212.634	216.490	1,8
De 1.000 a 4.999	448.440	484.543	8,1
Más de 4.999	548.568	616.405	12,4
Otras situaciones (*)	21	19	-9,5
<b>Total</b>	<b>2.986.493</b>	<b>3.176.789</b>	<b>6,4</b>

Sector de actividad	Participantes formados 2011	Participantes formados 2012	Variación interanual
Agricultura	13.486	18.958	40,6
Industria	552.202	593.589	7,5
Construcción	328.195	254.506	-22,5
Comercio	545.248	585.213	7,3
Hostelería	209.257	223.836	7,0
Otros servicios (**)	1.338.076	1.500.682	12,2
Sin datos	29	5	-82,8
<b>Total</b>	<b>2.986.493</b>	<b>3.176.789</b>	<b>6,4</b>

Evolución de participantes formados 2011-2012 según tamaño de la empresa



Evolución de participantes formados 2011-2012 según sector



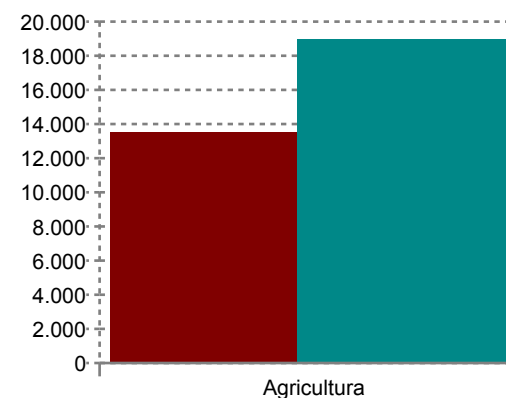
(\*) Situaciones derivadas de fusiones, absorciones o escisiones de empresas. (\*\*) En Otros servicios se incluyen sectores como sanidad, educación, intermediación financiera, transporte, comunicaciones, etc.

Participantes formados según estrato de asalariados, sector de actividad (CNAE) y año de bonificación

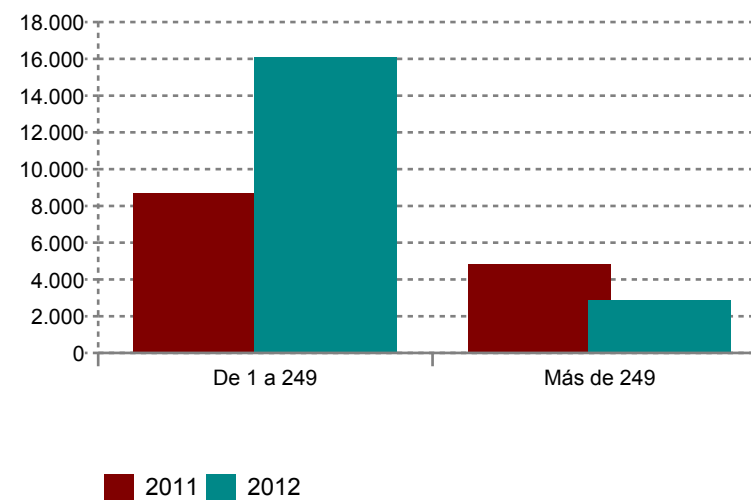
Sector de actividad: Agricultura

Intervalos de plantilla	Participantes formados 2011	Participantes formados 2012	Variación interanual
De 1 a 5	2.388	7.422	210,8
De 6 a 9	848	1.374	62,0
De 10 a 49	2.959	4.195	41,8
De 50 a 99	1.097	1.330	21,2
De 100 a 249	1.385	1.749	26,3
De 250 a 499	556	654	17,6
De 500 a 999	1.160	379	-67,3
De 1.000 a 4.999	3.093	1.839	-40,5
Otras situaciones (*)	-	16	-
<b>Total</b>	<b>13.486</b>	<b>18.958</b>	<b>40,6</b>

Evolución de participantes formados 2011-2012 según sector



Evolución de participantes formados 2011-2012 según tamaño de la empresa



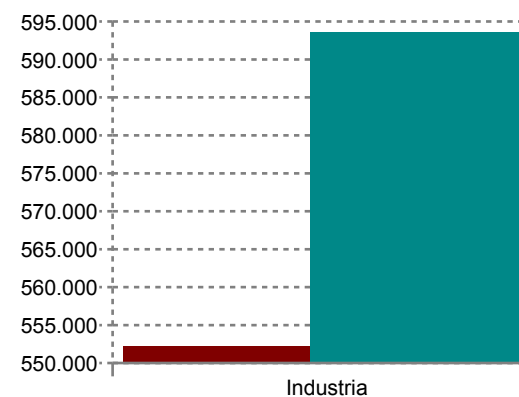
(\*) Situaciones derivadas de fusiones, absorciones o escisiones de empresas. (\*\*) En Otros servicios se incluyen sectores como sanidad, educación, intermediación financiera, transporte, comunicaciones, etc.

Participantes formados según estrato de asalariados, sector de actividad (CNAE) y año de bonificación

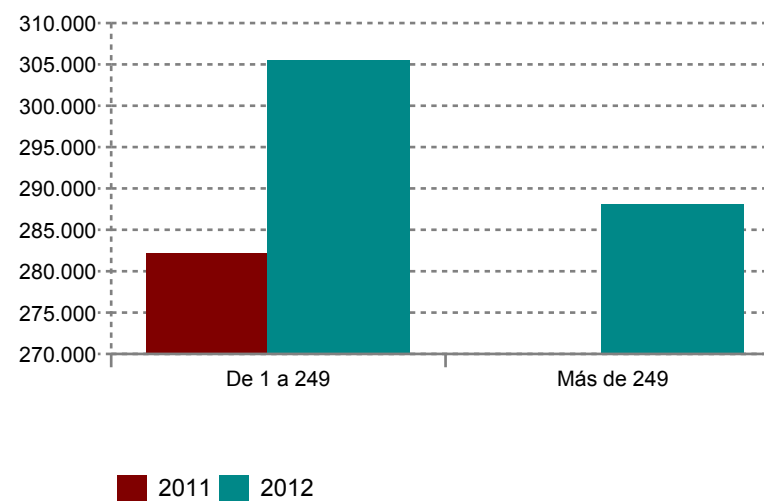
Sector de actividad: Industria

Intervalos de plantilla	Participantes formados 2011	Participantes formados 2012	Variación interanual
De 1 a 5	28.707	29.805	3,8
De 6 a 9	18.256	19.550	7,1
De 10 a 49	104.583	113.453	8,5
De 50 a 99	52.826	57.288	8,4
De 100 a 249	77.811	85.413	9,8
De 250 a 499	63.211	66.320	4,9
De 500 a 999	52.034	56.616	8,8
De 1.000 a 4.999	102.937	101.830	-1,1
Más de 4.999	51.821	63.314	22,2
Otras situaciones (*)	16	-	-100,0
<b>Total</b>	<b>552.202</b>	<b>593.589</b>	<b>7,5</b>

Evolución de participantes formados 2011-2012 según sector



Evolución de participantes formados 2011-2012 según tamaño de la empresa



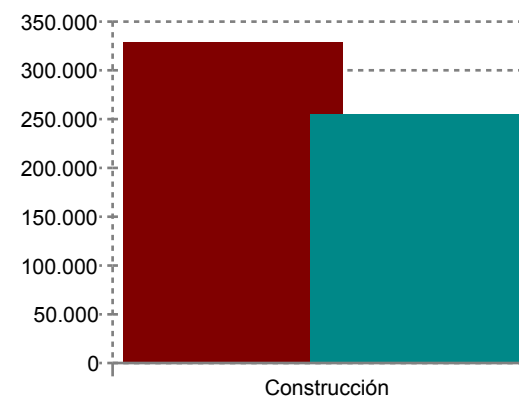
(\*) Situaciones derivadas de fusiones, absorciones o escisiones de empresas. (\*\*) En Otros servicios se incluyen sectores como sanidad, educación, intermediación financiera, transporte, comunicaciones, etc.

Participantes formados según estrato de asalariados, sector de actividad (CNAE) y año de bonificación

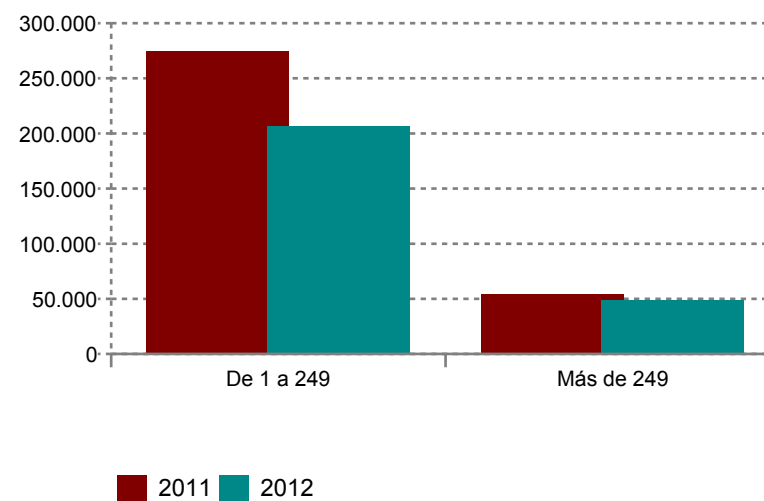
Sector de actividad: Construcción

Intervalos de plantilla	Participantes formados 2011	Participantes formados 2012	Variación interanual
De 1 a 5	69.483	55.832	-19,6
De 6 a 9	34.192	25.168	-26,4
De 10 a 49	111.474	81.754	-26,7
De 50 a 99	29.962	20.280	-32,3
De 100 a 249	28.898	23.178	-19,8
De 250 a 499	14.112	11.223	-20,5
De 500 a 999	9.161	6.799	-25,8
De 1.000 a 4.999	18.263	24.336	33,3
Más de 4.999	12.650	5.934	-53,1
Otras situaciones (*)	-	2	-
<b>Total</b>	<b>328.195</b>	<b>254.506</b>	<b>-22,5</b>

Evolución de participantes formados 2011-2012 según sector



Evolución de participantes formados 2011-2012 según tamaño de la empresa



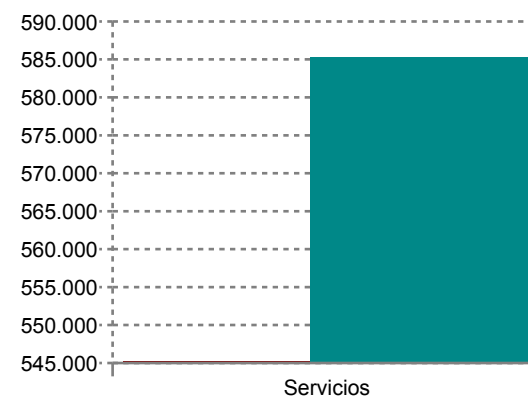
(\*) Situaciones derivadas de fusiones, absorciones o escisiones de empresas. (\*\*) En Otros servicios se incluyen sectores como sanidad, educación, intermediación financiera, transporte, comunicaciones, etc.

Participantes formados según estrato de asalariados, sector de actividad (CNAE) y año de bonificación

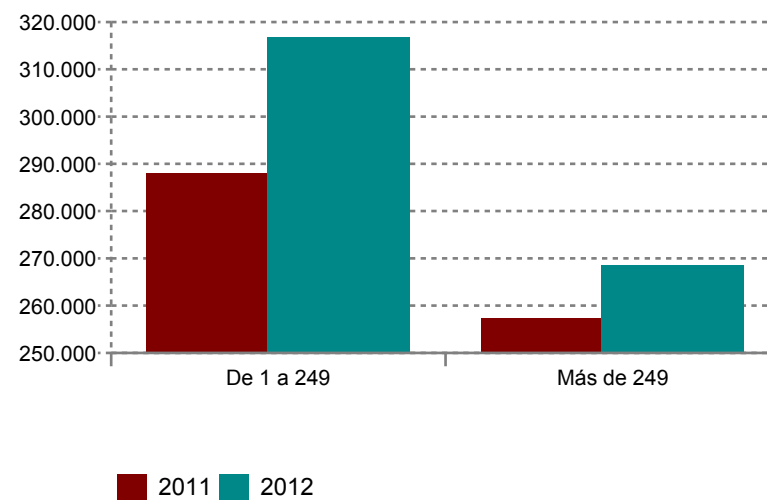
**Sector de actividad: Comercio**

Intervalos de plantilla	Participantes formados 2011	Participantes formados 2012	Variación interanual
De 1 a 5	81.318	92.894	14,2
De 6 a 9	26.001	30.081	15,7
De 10 a 49	100.123	108.601	8,5
De 50 a 99	35.968	41.097	14,3
De 100 a 249	44.584	44.075	-1,1
De 250 a 499	26.474	32.962	24,5
De 500 a 999	32.352	31.223	-3,5
De 1.000 a 4.999	53.473	65.851	23,1
Más de 4.999	144.955	138.428	-4,5
Otras situaciones (*)	-	1	-
<b>Total</b>	<b>545.248</b>	<b>585.213</b>	<b>7,3</b>

Evolución de participantes formados 2011-2012 según sector



Evolución de participantes formados 2011-2012 según tamaño de la empresa



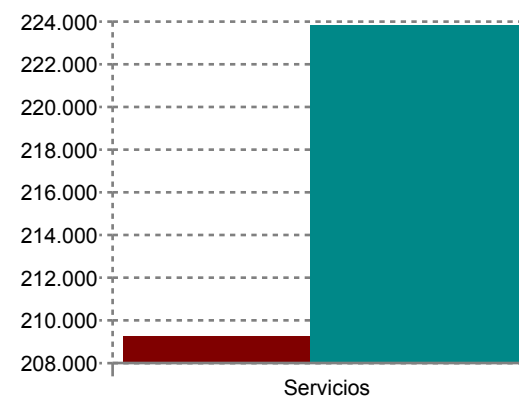
(\*) Situaciones derivadas de fusiones, absorciones o escisiones de empresas. (\*\*) En Otros servicios se incluyen sectores como sanidad, educación, intermediación financiera, transporte, comunicaciones, etc.

Participantes formados según estrato de asalariados, sector de actividad (CNAE) y año de bonificación

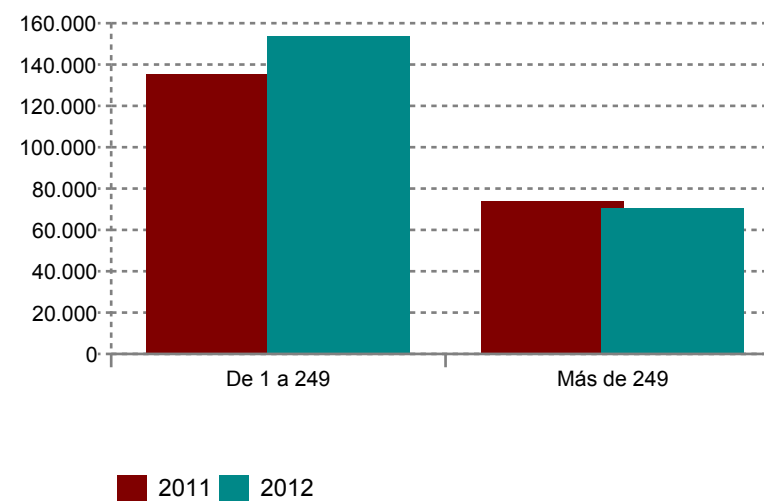
Sector de actividad: Hostelería

Intervalos de plantilla	Participantes formados 2011	Participantes formados 2012	Variación interanual
De 1 a 5	42.618	47.456	11,4
De 6 a 9	13.067	14.966	14,5
De 10 a 49	41.733	49.302	18,1
De 50 a 99	15.514	18.485	19,2
De 100 a 249	22.382	23.246	3,9
De 250 a 499	14.923	16.319	9,4
De 500 a 999	12.583	13.162	4,6
De 1.000 a 4.999	22.351	25.105	12,3
Más de 4.999	24.086	15.795	-34,4
Otras situaciones (*)	-	-	-
<b>Total</b>	<b>209.257</b>	<b>223.836</b>	<b>7,0</b>

Evolución de participantes formados 2011-2012 según sector



Evolución de participantes formados 2011-2012 según tamaño de la empresa



(\*) Situaciones derivadas de fusiones, absorciones o escisiones de empresas. (\*\*) En Otros servicios se incluyen sectores como sanidad, educación, intermediación financiera, transporte, comunicaciones, etc.

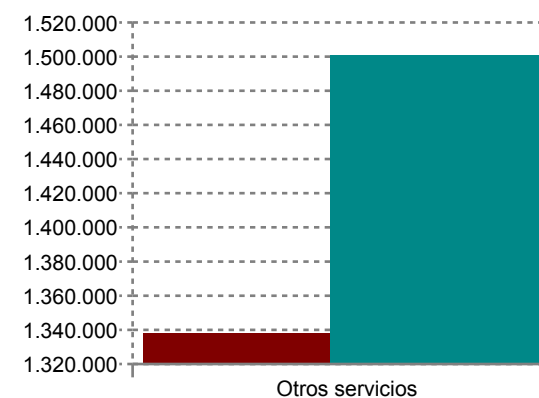


Participantes formados según estrato de asalariados, sector de actividad (CNAE) y año de bonificación

Sector de actividad: Otros servicios (\*\*)

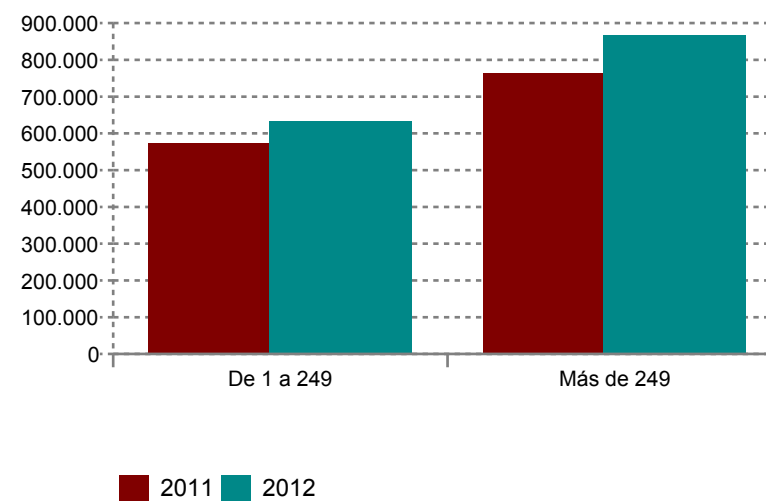
Intervalos de plantilla	Participantes formados 2011	Participantes formados 2012	Variación interanual
De 1 a 5	106.302	116.169	9,3
De 6 a 9	32.251	35.867	11,2
De 10 a 49	173.667	193.002	11,1
De 50 a 99	112.149	124.944	11,4
De 100 a 249	149.018	163.315	9,6
De 250 a 499	95.961	100.558	4,8
De 500 a 999	105.344	108.311	2,8
De 1.000 a 4.999	248.323	265.582	7,0
Más de 4.999	315.056	392.934	24,7
Otras situaciones (*)	5	-	-100,0
<b>Total</b>	<b>1.338.076</b>	<b>1.500.682</b>	<b>12,2</b>

Evolución de participantes formados 2011-2012 según sector



(\*) Situaciones derivadas de fusiones, absorciones o escisiones de empresas. (\*\*) En Otros servicios se incluyen sectores como sanidad, educación, intermediación financiera, transporte, comunicaciones, etc.

Evolución de participantes formados 2011-2012 según tamaño de la empresa



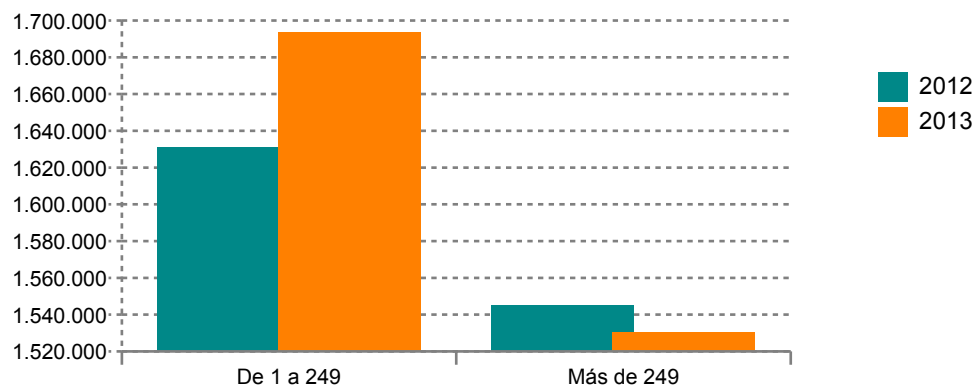
Participantes formados según estrato de asalariados, sector de actividad (CNAE) y año de bonificación

**Total nacional**

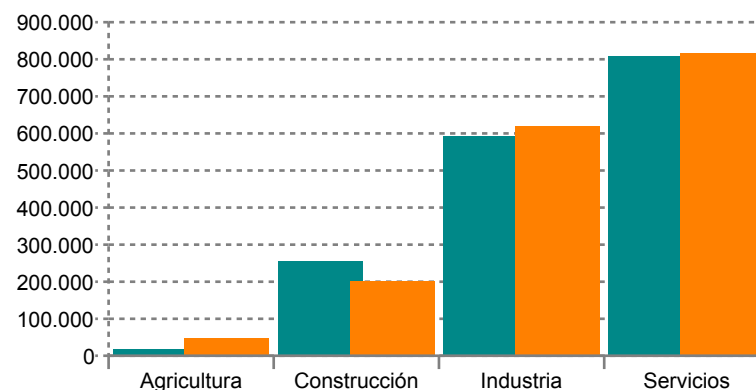
Intervalos de plantilla	Participantes formados 2012	Participantes formados 2013	Variación interanual
De 1 a 5	349.582	362.579	3,7
De 6 a 9	127.006	128.362	1,1
De 10 a 49	550.308	566.104	2,9
De 50 a 99	263.424	267.603	1,6
De 100 a 249	340.976	369.207	8,3
De 250 a 499	228.036	239.116	4,9
De 500 a 999	216.490	225.493	4,2
De 1.000 a 4.999	484.543	497.899	2,8
Más de 4.999	616.405	567.793	-7,9
Otras situaciones (*)	19	26	36,8
<b>Total</b>	<b>3.176.789</b>	<b>3.224.182</b>	<b>1,5</b>

Sector de actividad	Participantes formados 2012	Participantes formados 2013	Variación interanual
Agricultura	18.958	47.312	149,6
Industria	593.589	620.316	4,5
Construcción	254.506	201.671	-20,8
Comercio	585.213	578.390	-1,2
Hostelería	223.836	237.984	6,3
Otros servicios (**)	1.500.682	1.538.509	2,5
Sin datos	5	-	-100,0
<b>Total</b>	<b>3.176.789</b>	<b>3.224.182</b>	<b>1,5</b>

Evolución de participantes formados 2012-2013 según tamaño de la empresa



Evolución de participantes formados 2012-2013 según sector



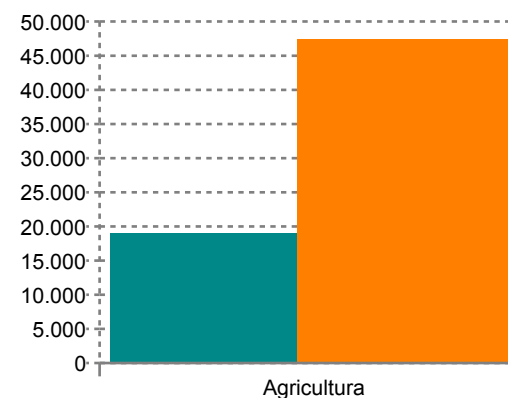
(\*) Situaciones derivadas de fusiones, absorciones o escisiones de empresas. (\*\*) En Otros servicios se incluyen sectores como sanidad, educación, intermediación financiera, transporte, comunicaciones, etc.

Participantes formados según estrato de asalariados, sector de actividad (CNAE) y año de bonificación

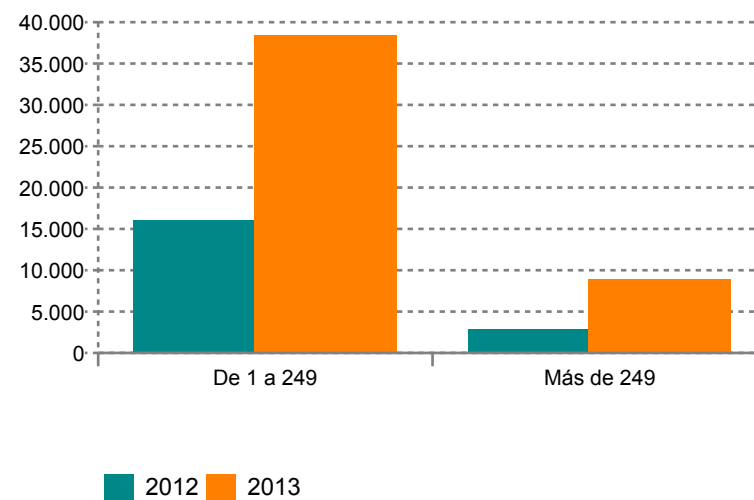
**Sector de actividad: Agricultura**

Intervalos de plantilla	Participantes formados 2012	Participantes formados 2013	Variación interanual
De 1 a 5	7.422	13.504	81,9
De 6 a 9	1.374	4.095	198,0
De 10 a 49	4.195	10.883	159,4
De 50 a 99	1.330	3.956	197,4
De 100 a 249	1.749	5.968	241,2
De 250 a 499	654	2.717	315,4
De 500 a 999	379	2.105	455,4
De 1.000 a 4.999	1.839	4.084	122,1
Otras situaciones (*)	16	-	-100,0
<b>Total</b>	<b>18.958</b>	<b>47.312</b>	<b>149,6</b>

Evolución de participantes formados 2012-2013 según sector



Evolución de participantes formados 2012-2013 según tamaño de la empresa



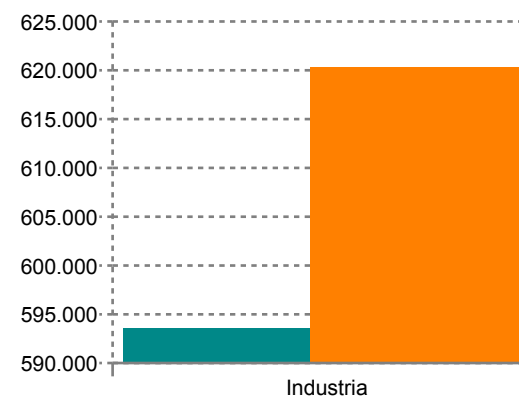
(\*) Situaciones derivadas de fusiones, absorciones o escisiones de empresas. (\*\*) En Otros servicios se incluyen sectores como sanidad, educación, intermediación financiera, transporte, comunicaciones, etc.

Participantes formados según estrato de asalariados, sector de actividad (CNAE) y año de bonificación

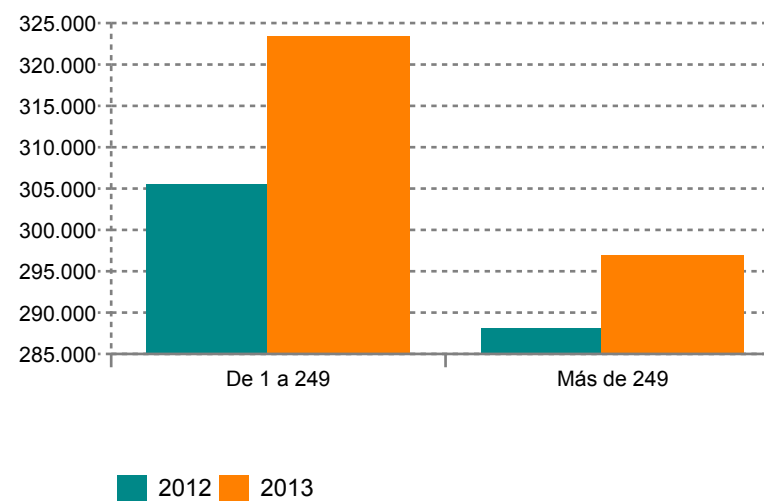
**Sector de actividad: Industria**

Intervalos de plantilla	Participantes formados 2012	Participantes formados 2013	Variación interanual
De 1 a 5	29.805	30.494	2,3
De 6 a 9	19.550	19.905	1,8
De 10 a 49	113.453	117.930	3,9
De 50 a 99	57.288	59.069	3,1
De 100 a 249	85.413	95.990	12,4
De 250 a 499	66.320	70.818	6,8
De 500 a 999	56.616	58.294	3,0
De 1.000 a 4.999	101.830	111.242	9,2
Más de 4.999	63.314	56.568	-10,7
Otras situaciones (*)	-	6	-
<b>Total</b>	<b>593.589</b>	<b>620.316</b>	<b>4,5</b>

Evolución de participantes formados 2012-2013 según sector



Evolución de participantes formados 2012-2013 según tamaño de la empresa



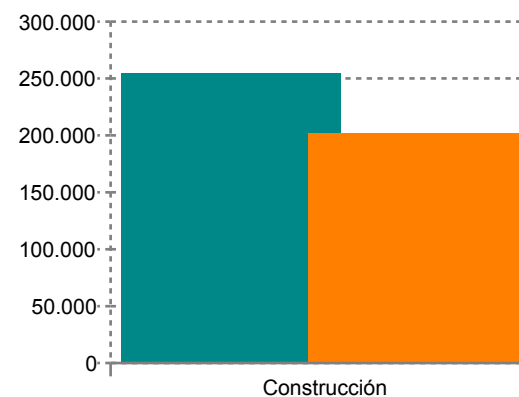
(\*) Situaciones derivadas de fusiones, absorciones o escisiones de empresas. (\*\*) En Otros servicios se incluyen sectores como sanidad, educación, intermediación financiera, transporte, comunicaciones, etc.

Participantes formados según estrato de asalariados, sector de actividad (CNAE) y año de bonificación

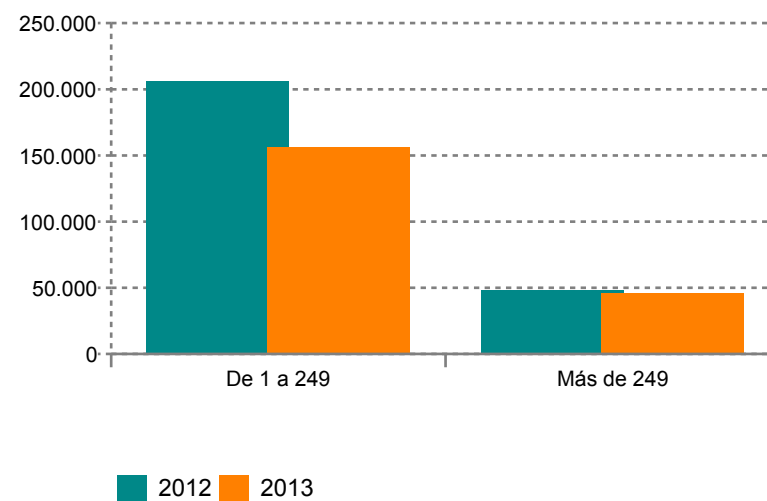
**Sector de actividad: Construcción**

Intervalos de plantilla	Participantes formados 2012	Participantes formados 2013	Variación interanual
De 1 a 5	55.832	44.557	-20,2
De 6 a 9	25.168	18.032	-28,4
De 10 a 49	81.754	60.630	-25,8
De 50 a 99	20.280	15.089	-25,6
De 100 a 249	23.178	17.461	-24,7
De 250 a 499	11.223	8.427	-24,9
De 500 a 999	6.799	7.066	3,9
De 1.000 a 4.999	24.336	25.071	3,0
Más de 4.999	5.934	5.338	-10,0
Otras situaciones (*)	2	-	-100,0
<b>Total</b>	<b>254.506</b>	<b>201.671</b>	<b>-20,8</b>

Evolución de participantes formados 2012-2013 según sector



Evolución de participantes formados 2012-2013 según tamaño de la empresa



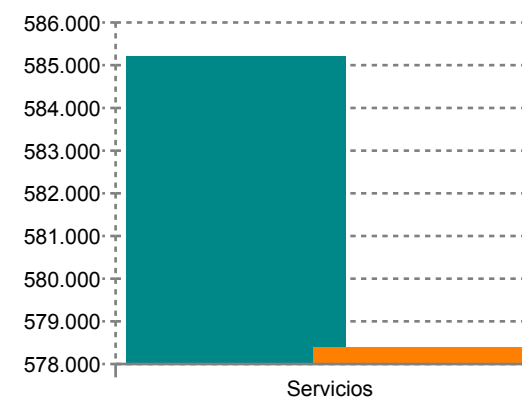
(\*) Situaciones derivadas de fusiones, absorciones o escisiones de empresas. (\*\*) En Otros servicios se incluyen sectores como sanidad, educación, intermediación financiera, transporte, comunicaciones, etc.

Participantes formados según estrato de asalariados, sector de actividad (CNAE) y año de bonificación

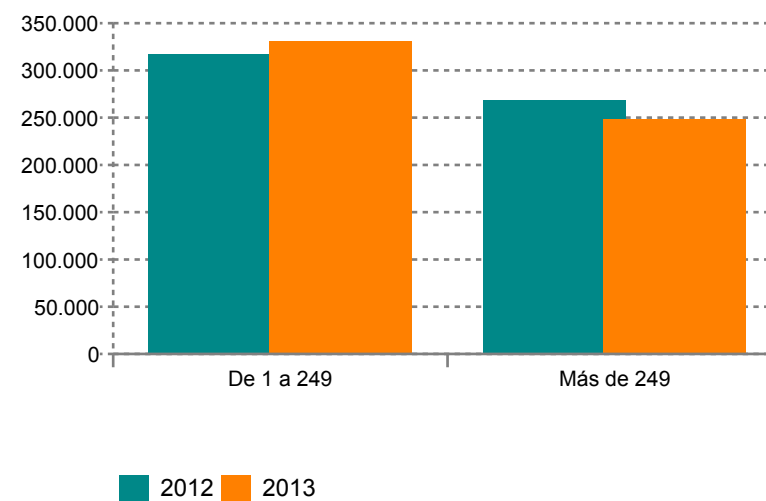
**Sector de actividad: Comercio**

Intervalos de plantilla	Participantes formados 2012	Participantes formados 2013	Variación interanual
De 1 a 5	92.894	96.681	4,1
De 6 a 9	30.081	31.092	3,4
De 10 a 49	108.601	113.228	4,3
De 50 a 99	41.097	40.678	-1,0
De 100 a 249	44.075	48.903	11,0
De 250 a 499	32.962	33.883	2,8
De 500 a 999	31.223	32.211	3,2
De 1.000 a 4.999	65.851	55.940	-15,1
Más de 4.999	138.428	125.773	-9,1
Otras situaciones (*)	1	1	-
<b>Total</b>	<b>585.213</b>	<b>578.390</b>	<b>-1,2</b>

Evolución de participantes formados 2012-2013 según sector



Evolución de participantes formados 2012-2013 según tamaño de la empresa



(\*) Situaciones derivadas de fusiones, absorciones o escisiones de empresas. (\*\*) En Otros servicios se incluyen sectores como sanidad, educación, intermediación financiera, transporte, comunicaciones, etc.

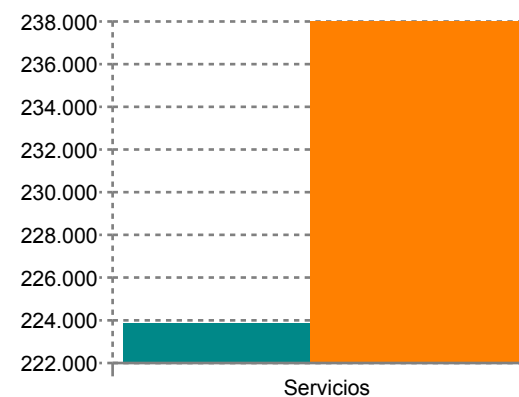
Participantes formados según estrato de asalariados, sector de actividad (CNAE) y año de bonificación

Sector de actividad: Hostelería

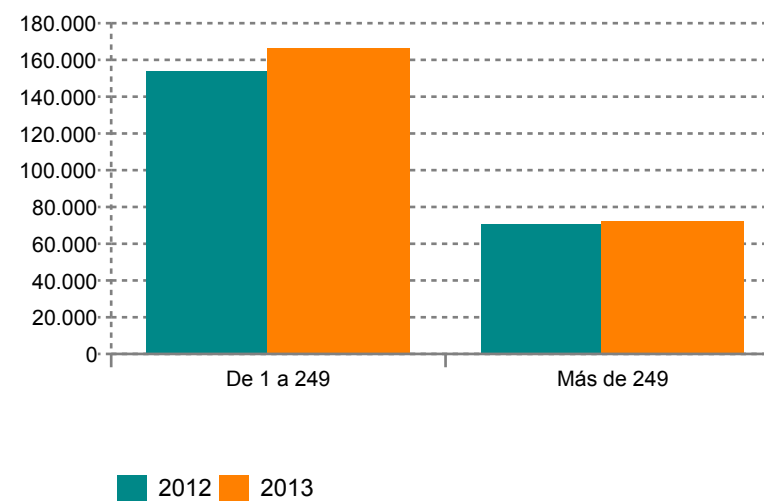
Intervalos de plantilla	Participantes formados 2012	Participantes formados 2013	Variación interanual
De 1 a 5	47.456	51.437	8,4
De 6 a 9	14.966	16.157	8,0
De 10 a 49	49.302	53.160	7,8
De 50 a 99	18.485	18.807	1,7
De 100 a 249	23.246	26.439	13,7
De 250 a 499	16.319	15.006	-8,0
De 500 a 999	13.162	13.409	1,9
De 1.000 a 4.999	25.105	24.983	-0,5
Más de 4.999	15.795	18.581	17,6
Otras situaciones (*)	-	5	-
<b>Total</b>	<b>223.836</b>	<b>237.984</b>	<b>6,3</b>

(\*) Situaciones derivadas de fusiones, absorciones o escisiones de empresas. (\*\*) En Otros servicios se incluyen sectores como sanidad, educación, intermediación financiera, transporte, comunicaciones, etc.

Evolución de participantes formados 2012-2013 según sector



Evolución de participantes formados 2012-2013 según tamaño de la empresa

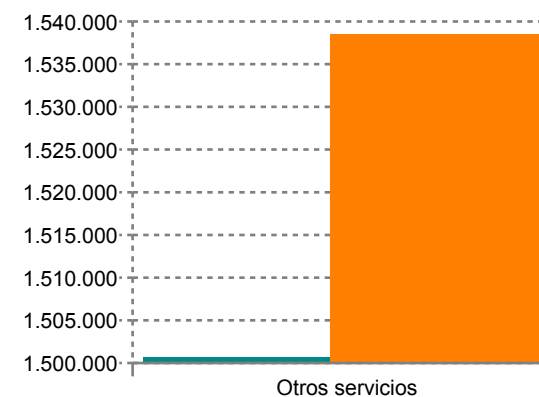


Participantes formados según estrato de asalariados, sector de actividad (CNAE) y año de bonificación

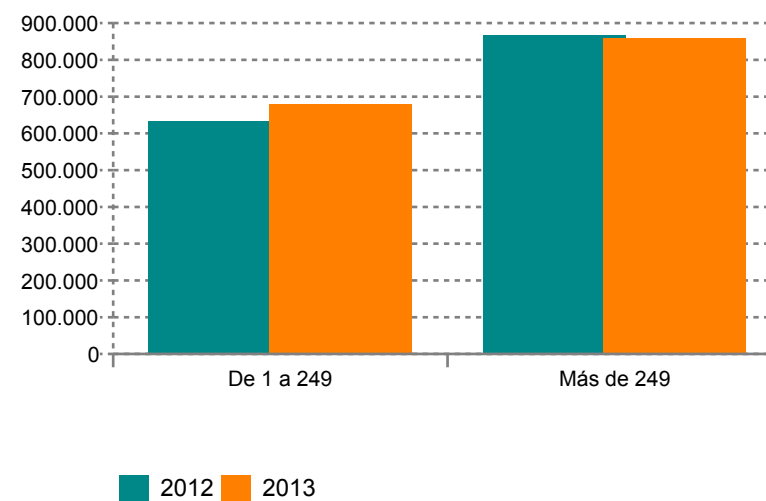
Sector de actividad: Otros servicios (\*\*)

Intervalos de plantilla	Participantes formados 2012	Participantes formados 2013	Variación interanual
De 1 a 5	116.169	125.906	8,4
De 6 a 9	35.867	39.081	9,0
De 10 a 49	193.002	210.273	8,9
De 50 a 99	124.944	130.004	4,0
De 100 a 249	163.315	174.446	6,8
De 250 a 499	100.558	108.265	7,7
De 500 a 999	108.311	112.408	3,8
De 1.000 a 4.999	265.582	276.579	4,1
Más de 4.999	392.934	361.533	-8,0
Otras situaciones (*)	-	14	-
<b>Total</b>	<b>1.500.682</b>	<b>1.538.509</b>	<b>2,5</b>

Evolución de participantes formados 2012-2013 según sector



Evolución de participantes formados 2012-2013 según tamaño de la empresa



(\*) Situaciones derivadas de fusiones, absorciones o escisiones de empresas. (\*\*) En Otros servicios se incluyen sectores como sanidad, educación, intermediación financiera, transporte, comunicaciones, etc.



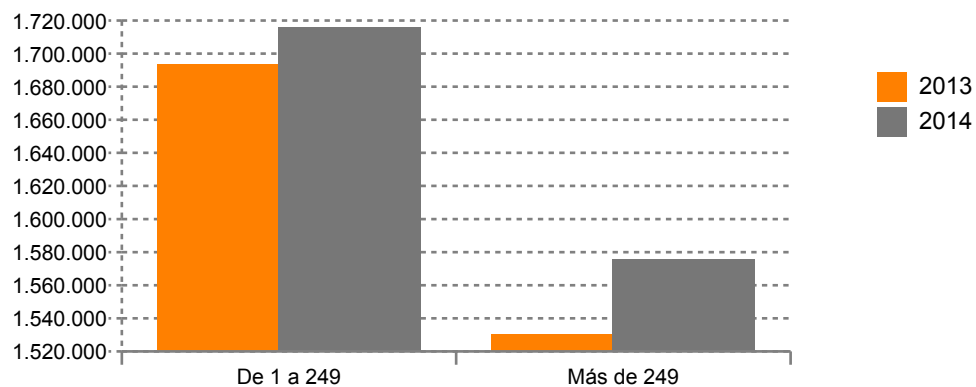
Participantes formados según estrato de asalariados, sector de actividad (CNAE) y año de bonificación

**Total nacional**

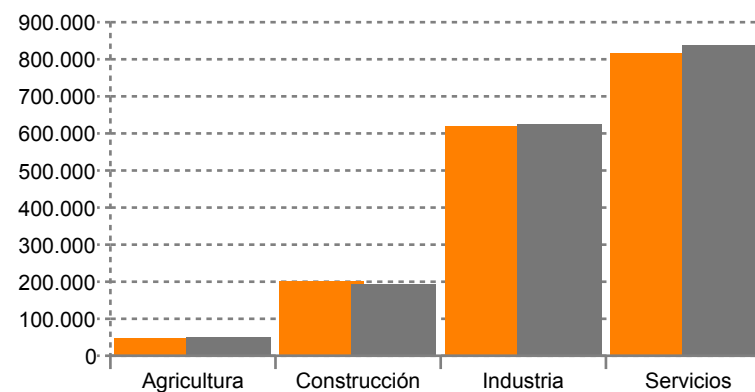
Intervalos de plantilla	Participantes formados 2013	Participantes formados 2014	Variación interanual
De 1 a 5	362.579	359.902	-0,7
De 6 a 9	128.362	127.648	-0,6
De 10 a 49	566.104	572.156	1,1
De 50 a 99	267.603	278.500	4,1
De 100 a 249	369.207	377.598	2,3
De 250 a 499	239.116	244.050	2,1
De 500 a 999	225.493	230.346	2,2
De 1.000 a 4.999	497.899	493.648	-0,9
Más de 4.999	567.793	607.950	7,1
Otras situaciones (*)	26	5	-80,8
<b>Total</b>	<b>3.224.182</b>	<b>3.291.803</b>	<b>2,1</b>

Sector de actividad	Participantes formados 2013	Participantes formados 2014	Variación interanual
Agricultura	47.312	49.829	5,3
Industria	620.316	625.380	0,8
Construcción	201.671	194.239	-3,7
Comercio	578.390	583.810	0,9
Hostelería	237.984	253.291	6,4
Otros servicios (**)	1.538.509	1.585.254	3,0
<b>Total</b>	<b>3.224.182</b>	<b>3.291.803</b>	<b>2,1</b>

Evolución de participantes formados 2013-2014 según tamaño de la empresa



Evolución de participantes formados 2013-2014 según sector



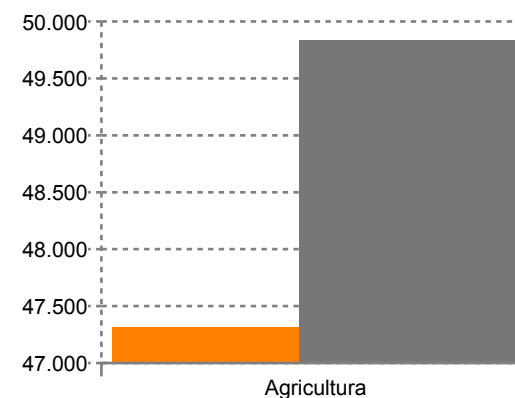
(\*) Situaciones derivadas de fusiones, absorciones o escisiones de empresas. (\*\*) En Otros servicios se incluyen sectores como sanidad, educación, intermediación financiera, transporte, comunicaciones, etc.

Participantes formados según estrato de asalariados, sector de actividad (CNAE) y año de bonificación

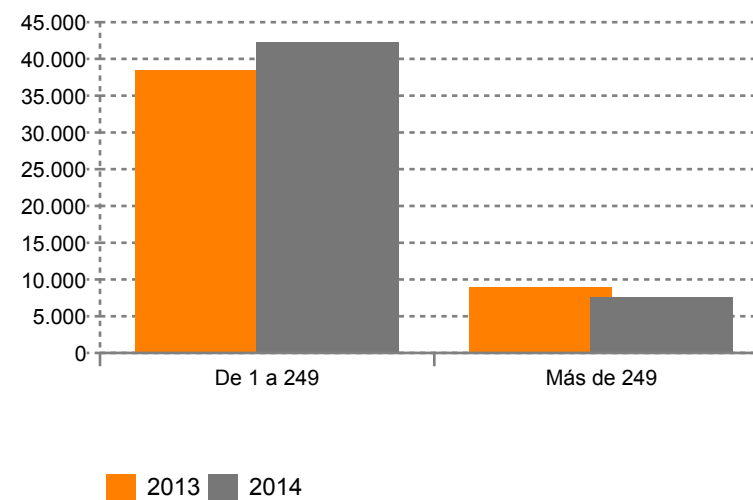
Sector de actividad: Agricultura

Intervalos de plantilla	Participantes formados 2013	Participantes formados 2014	Variación interanual
De 1 a 5	13.504	15.787	16,9
De 6 a 9	4.095	4.405	7,6
De 10 a 49	10.883	11.715	7,6
De 50 a 99	3.956	4.194	6,0
De 100 a 249	5.968	6.199	3,9
De 250 a 499	2.717	3.266	20,2
De 500 a 999	2.105	2.505	19,0
De 1.000 a 4.999	4.084	1.758	-57,0
Otras situaciones (*)	-	-	-
<b>Total</b>	<b>47.312</b>	<b>49.829</b>	<b>5,3</b>

Evolución de participantes formados 2013-2014 según sector



Evolución de participantes formados 2013-2014 según tamaño de la empresa



(\*) Situaciones derivadas de fusiones, absorciones o escisiones de empresas. (\*\*) En Otros servicios se incluyen sectores como sanidad, educación, intermediación financiera, transporte, comunicaciones, etc.

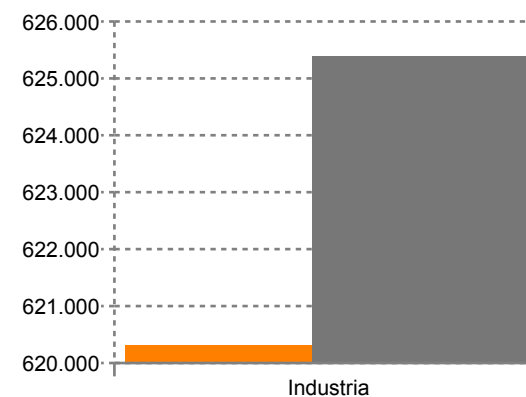
## ACCIONES DE FORMACIÓN CONTINUA EN LAS EMPRESAS. Evolución del Sistema de bonificaciones 2013-2014

### Participantes formados según estrato de asalariados, sector de actividad (CNAE) y año de bonificación

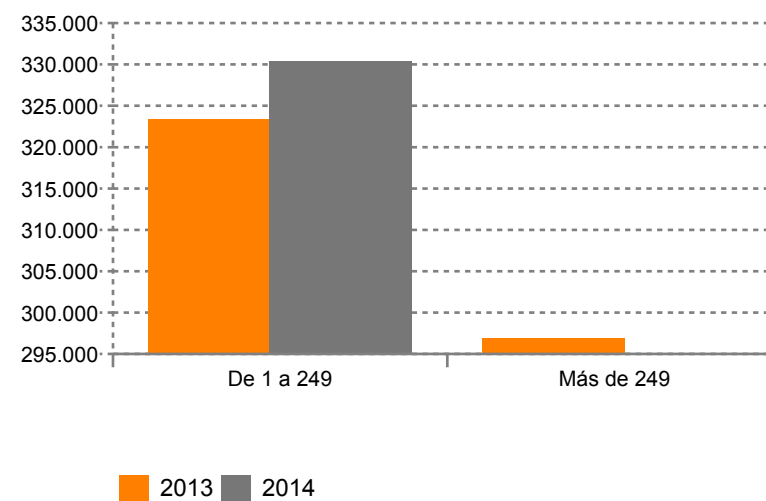
#### Sector de actividad: Industria

Intervalos de plantilla	Participantes formados 2013	Participantes formados 2014	Variación interanual
De 1 a 5	30.494	30.405	-0,3
De 6 a 9	19.905	19.355	-2,8
De 10 a 49	117.930	119.150	1,0
De 50 a 99	59.069	63.507	7,5
De 100 a 249	95.990	97.943	2,0
De 250 a 499	70.818	69.542	-1,8
De 500 a 999	58.294	60.813	4,3
De 1.000 a 4.999	111.242	109.180	-1,9
Más de 4.999	56.568	55.482	-1,9
Otras situaciones (*)	6	3	-50,0
<b>Total</b>	<b>620.316</b>	<b>625.380</b>	<b>0,8</b>

Evolución de participantes formados 2013-2014 según sector



Evolución de participantes formados 2013-2014 según tamaño de la empresa



(\*) Situaciones derivadas de fusiones, absorciones o escisiones de empresas. (\*\*) En Otros servicios se incluyen sectores como sanidad, educación, intermediación financiera, transporte, comunicaciones, etc.

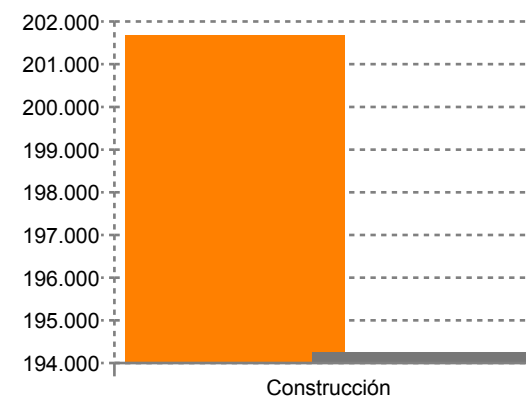
## ACCIONES DE FORMACIÓN CONTINUA EN LAS EMPRESAS. Evolución del Sistema de bonificaciones 2013-2014

Participantes formados según estrato de asalariados, sector de actividad (CNAE) y año de bonificación

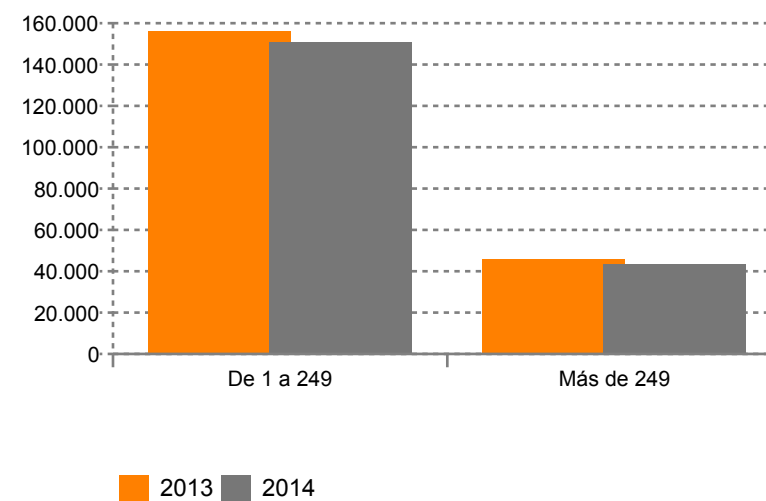
### Sector de actividad: Construcción

Intervalos de plantilla	Participantes formados 2013	Participantes formados 2014	Variación interanual
De 1 a 5	44.557	44.667	0,2
De 6 a 9	18.032	17.010	-5,7
De 10 a 49	60.630	57.019	-6,0
De 50 a 99	15.089	14.866	-1,5
De 100 a 249	17.461	17.235	-1,3
De 250 a 499	8.427	8.780	4,2
De 500 a 999	7.066	7.306	3,4
De 1.000 a 4.999	25.071	21.345	-14,9
Más de 4.999	5.338	6.011	12,6
Otras situaciones (*)	-	-	-
<b>Total</b>	<b>201.671</b>	<b>194.239</b>	<b>-3,7</b>

Evolución de participantes formados 2013-2014 según sector



Evolución de participantes formados 2013-2014 según tamaño de la empresa



(\*) Situaciones derivadas de fusiones, absorciones o escisiones de empresas. (\*\*) En Otros servicios se incluyen sectores como sanidad, educación, intermediación financiera, transporte, comunicaciones, etc.

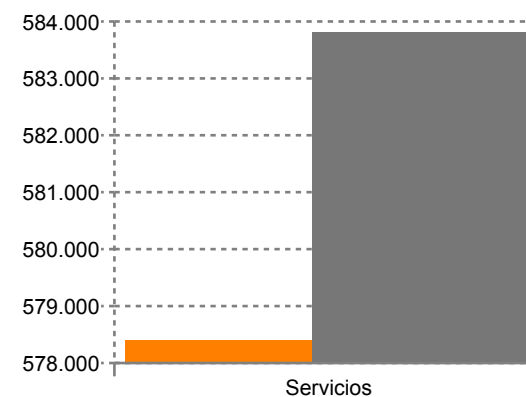
## ACCIONES DE FORMACIÓN CONTINUA EN LAS EMPRESAS. Evolución del Sistema de bonificaciones 2013-2014

Participantes formados según estrato de asalariados, sector de actividad (CNAE) y año de bonificación

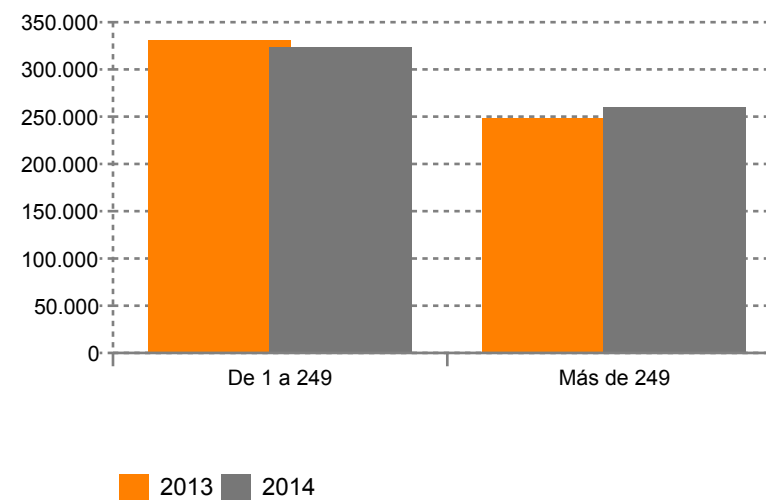
### Sector de actividad: Comercio

Intervalos de plantilla	Participantes formados 2013	Participantes formados 2014	Variación interanual
De 1 a 5	96.681	92.970	-3,8
De 6 a 9	31.092	30.121	-3,1
De 10 a 49	113.228	112.280	-0,8
De 50 a 99	40.678	40.011	-1,6
De 100 a 249	48.903	48.369	-1,1
De 250 a 499	33.883	33.417	-1,4
De 500 a 999	32.211	31.751	-1,4
De 1.000 a 4.999	55.940	60.516	8,2
Más de 4.999	125.773	134.375	6,8
Otras situaciones (*)	1	-	-100,0
<b>Total</b>	<b>578.390</b>	<b>583.810</b>	<b>0,9</b>

Evolución de participantes formados 2013-2014 según sector



Evolución de participantes formados 2013-2014 según tamaño de la empresa



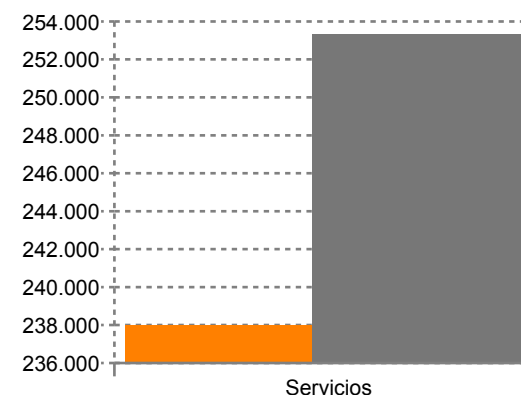
(\*) Situaciones derivadas de fusiones, absorciones o escisiones de empresas. (\*\*) En Otros servicios se incluyen sectores como sanidad, educación, intermediación financiera, transporte, comunicaciones, etc.

Participantes formados según estrato de asalariados, sector de actividad (CNAE) y año de bonificación

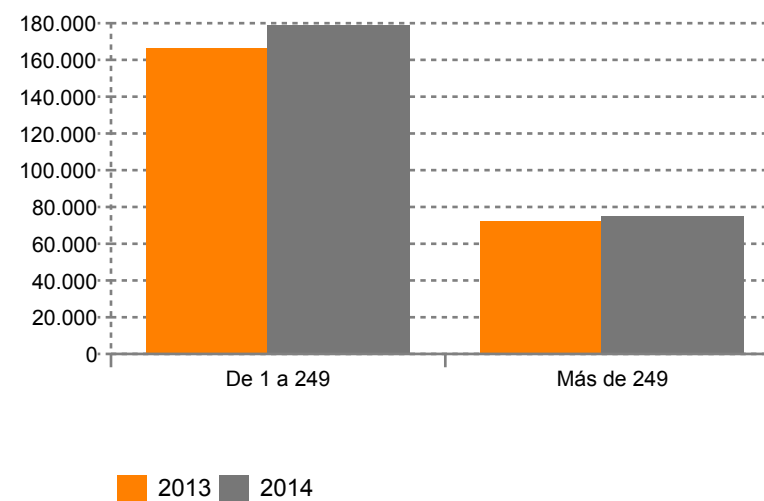
Sector de actividad: Hostelería

Intervalos de plantilla	Participantes formados 2013	Participantes formados 2014	Variación interanual
De 1 a 5	51.437	53.108	3,2
De 6 a 9	16.157	17.787	10,1
De 10 a 49	53.160	58.459	10,0
De 50 a 99	18.807	21.075	12,1
De 100 a 249	26.439	28.196	6,6
De 250 a 499	15.006	17.417	16,1
De 500 a 999	13.409	14.230	6,1
De 1.000 a 4.999	24.983	28.935	15,8
Más de 4.999	18.581	14.084	-24,2
Otras situaciones (*)	5	-	-100,0
<b>Total</b>	<b>237.984</b>	<b>253.291</b>	<b>6,4</b>

Evolución de participantes formados 2013-2014 según sector



Evolución de participantes formados 2013-2014 según tamaño de la empresa



(\*) Situaciones derivadas de fusiones, absorciones o escisiones de empresas. (\*\*) En Otros servicios se incluyen sectores como sanidad, educación, intermediación financiera, transporte, comunicaciones, etc.

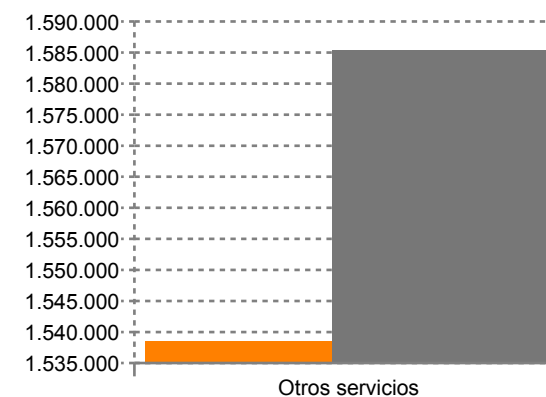
## ACCIONES DE FORMACIÓN CONTINUA EN LAS EMPRESAS. Evolución del Sistema de bonificaciones 2013-2014

Participantes formados según estrato de asalariados, sector de actividad (CNAE) y año de bonificación

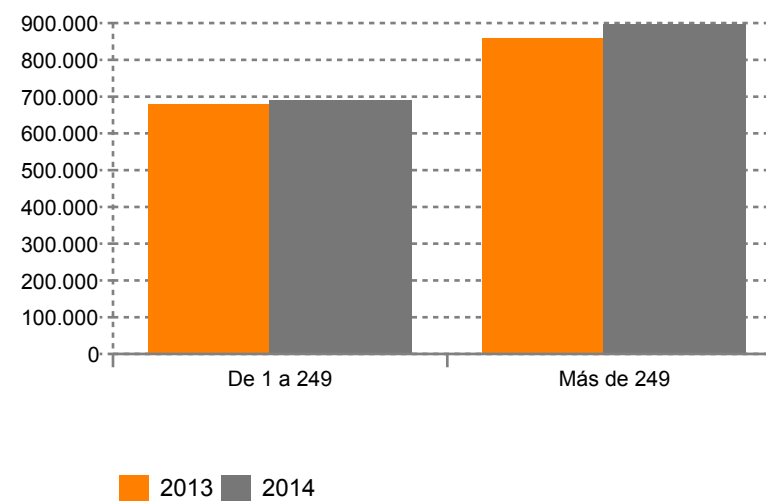
### Sector de actividad: Otros servicios (\*\*)

Intervalos de plantilla	Participantes formados 2013	Participantes formados 2014	Variación interanual
De 1 a 5	125.906	122.965	-2,3
De 6 a 9	39.081	38.970	-0,3
De 10 a 49	210.273	213.533	1,6
De 50 a 99	130.004	134.847	3,7
De 100 a 249	174.446	179.656	3,0
De 250 a 499	108.265	111.628	3,1
De 500 a 999	112.408	113.741	1,2
De 1.000 a 4.999	276.579	271.914	-1,7
Más de 4.999	361.533	397.998	10,1
Otras situaciones (*)	14	2	-85,7
<b>Total</b>	<b>1.538.509</b>	<b>1.585.254</b>	<b>3,0</b>

Evolución de participantes formados 2013-2014 según sector



Evolución de participantes formados 2013-2014 según tamaño de la empresa



(\*) Situaciones derivadas de fusiones, absorciones o escisiones de empresas. (\*\*) En Otros servicios se incluyen sectores como sanidad, educación, intermediación financiera, transporte, comunicaciones, etc.

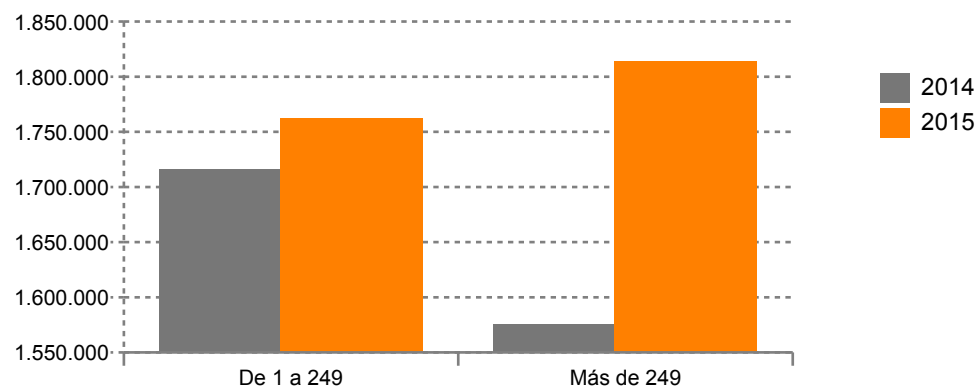
Participantes formados según estrato de asalariados, sector de actividad (CNAE) y año de bonificación

**Total nacional**

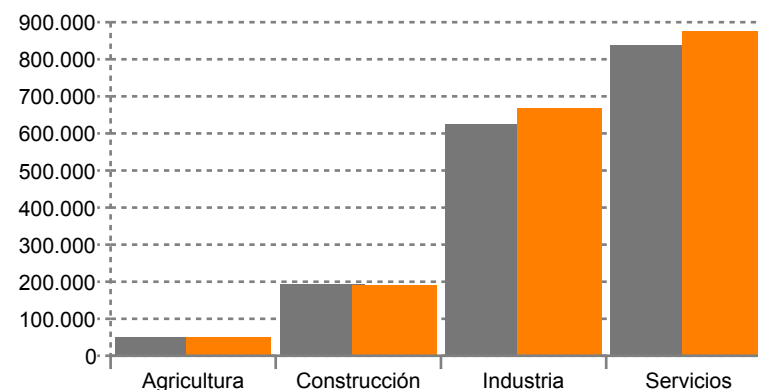
Intervalos de plantilla	Participantes formados 2014	Participantes formados 2015	Variación interanual
De 1 a 5	359.902	343.111	-4,7
De 6 a 9	127.648	133.236	4,4
De 10 a 49	572.156	585.770	2,4
De 50 a 99	278.500	292.833	5,1
De 100 a 249	377.598	407.377	7,9
De 250 a 499	244.050	262.533	7,6
De 500 a 999	230.346	254.302	10,4
De 1.000 a 4.999	493.648	560.677	13,6
Más de 4.999	607.950	736.904	21,2
Otras situaciones (*)	5	5	-
<b>Total</b>	<b>3.291.803</b>	<b>3.576.748</b>	<b>8,7</b>

Sector de actividad	Participantes formados 2014	Participantes formados 2015	Variación interanual
Agricultura	49.829	51.024	2,4
Industria	625.380	667.029	6,7
Construcción	194.239	189.478	-2,5
Comercio	583.810	578.006	-1,0
Hostelería	253.291	296.473	17,0
Otros servicios (**)	1.585.254	1.794.738	13,2
<b>Total</b>	<b>3.291.803</b>	<b>3.576.748</b>	<b>8,7</b>

Evolución de participantes formados 2014-2015 según tamaño de la empresa



Evolución de participantes formados 2014-2015 según sector



(\*) Situaciones derivadas de fusiones, absorciones o escisiones de empresas. (\*\*) En Otros servicios se incluyen sectores como sanidad, educación, intermediación financiera, transporte, comunicaciones, etc.

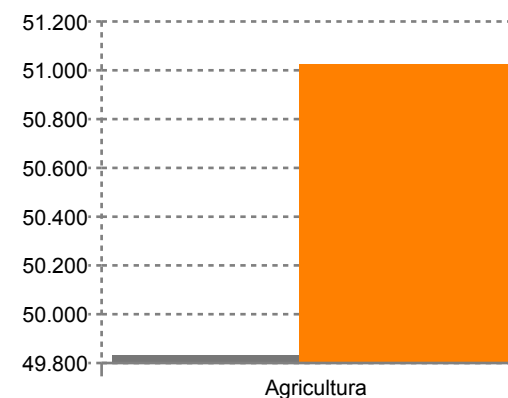


Participantes formados según estrato de asalariados, sector de actividad (CNAE) y año de bonificación

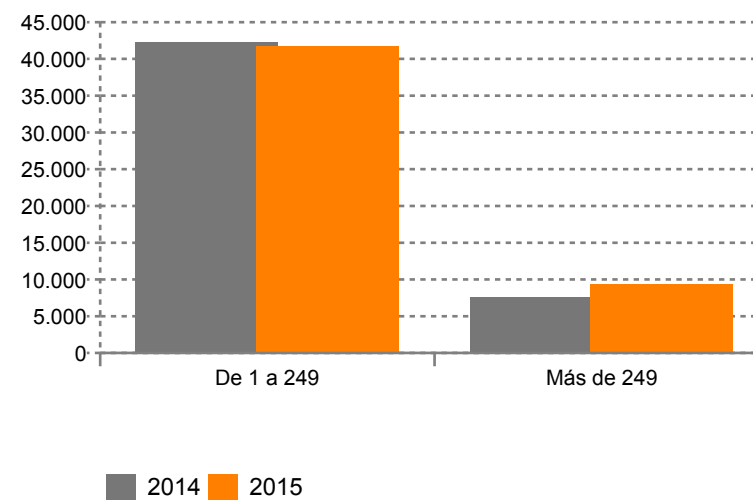
Sector de actividad: Agricultura

Intervalos de plantilla	Participantes formados 2014	Participantes formados 2015	Variación interanual
De 1 a 5	15.787	13.384	-15,2
De 6 a 9	4.405	4.233	-3,9
De 10 a 49	11.715	11.638	-0,7
De 50 a 99	4.194	4.187	-0,2
De 100 a 249	6.199	8.259	33,2
De 250 a 499	3.266	3.062	-6,2
De 500 a 999	2.505	3.612	44,2
De 1.000 a 4.999	1.758	2.649	50,7
Otras situaciones (*)	-	-	-
<b>Total</b>	<b>49.829</b>	<b>51.024</b>	<b>2,4</b>

Evolución de participantes formados 2014-2015 según sector



Evolución de participantes formados 2014-2015 según tamaño de la empresa



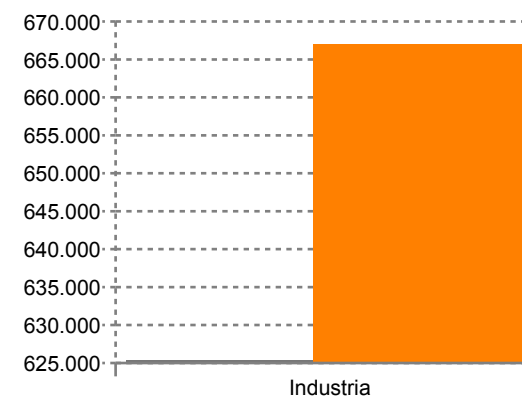
(\*) Situaciones derivadas de fusiones, absorciones o escisiones de empresas. (\*\*) En Otros servicios se incluyen sectores como sanidad, educación, intermediación financiera, transporte, comunicaciones, etc.

Participantes formados según estrato de asalariados, sector de actividad (CNAE) y año de bonificación

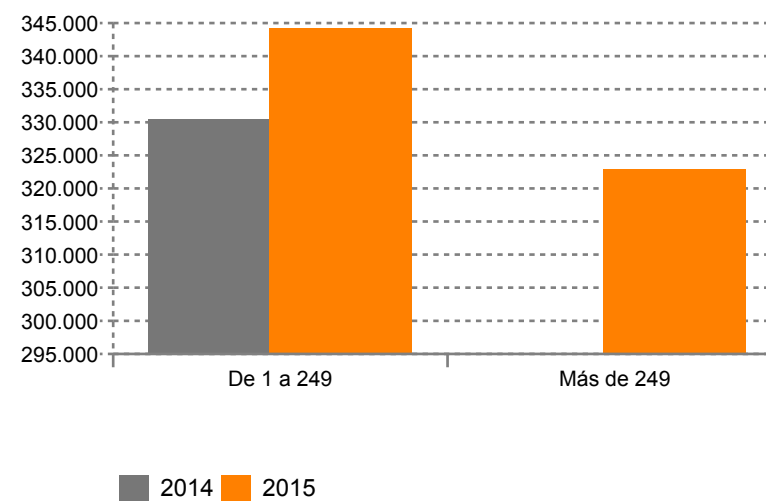
Sector de actividad: Industria

Intervalos de plantilla	Participantes formados 2014	Participantes formados 2015	Variación interanual
De 1 a 5	30.405	28.229	-7,2
De 6 a 9	19.355	19.304	-0,3
De 10 a 49	119.150	122.310	2,7
De 50 a 99	63.507	66.030	4,0
De 100 a 249	97.943	108.354	10,6
De 250 a 499	69.542	75.403	8,4
De 500 a 999	60.813	65.900	8,4
De 1.000 a 4.999	109.180	124.323	13,9
Más de 4.999	55.482	57.176	3,1
Otras situaciones (*)	3	-	-100,0
<b>Total</b>	<b>625.380</b>	<b>667.029</b>	<b>6,7</b>

Evolución de participantes formados 2014-2015 según sector



Evolución de participantes formados 2014-2015 según tamaño de la empresa



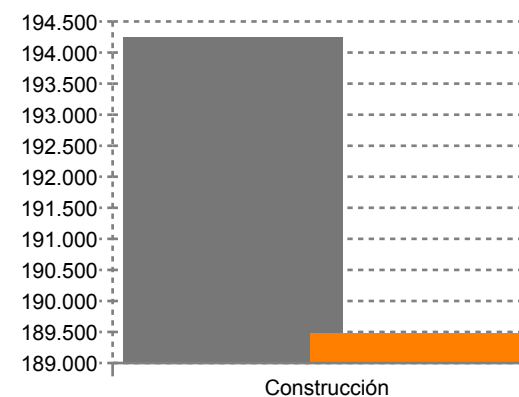
(\*) Situaciones derivadas de fusiones, absorciones o escisiones de empresas. (\*\*) En Otros servicios se incluyen sectores como sanidad, educación, intermediación financiera, transporte, comunicaciones, etc.

Participantes formados según estrato de asalariados, sector de actividad (CNAE) y año de bonificación

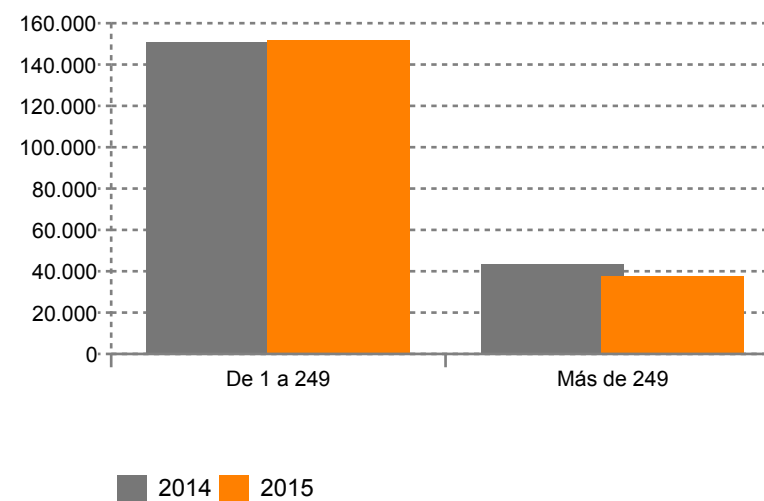
Sector de actividad: Construcción

Intervalos de plantilla	Participantes formados 2014	Participantes formados 2015	Variación interanual
De 1 a 5	44.667	43.092	-3,5
De 6 a 9	17.010	17.648	3,8
De 10 a 49	57.019	58.368	2,4
De 50 a 99	14.866	15.968	7,4
De 100 a 249	17.235	16.765	-2,7
De 250 a 499	8.780	7.665	-12,7
De 500 a 999	7.306	6.719	-8,0
De 1.000 a 4.999	21.345	16.666	-21,9
Más de 4.999	6.011	6.587	9,6
Otras situaciones (*)	-	-	-
<b>Total</b>	<b>194.239</b>	<b>189.478</b>	<b>-2,5</b>

Evolución de participantes formados 2014-2015 según sector



Evolución de participantes formados 2014-2015 según tamaño de la empresa



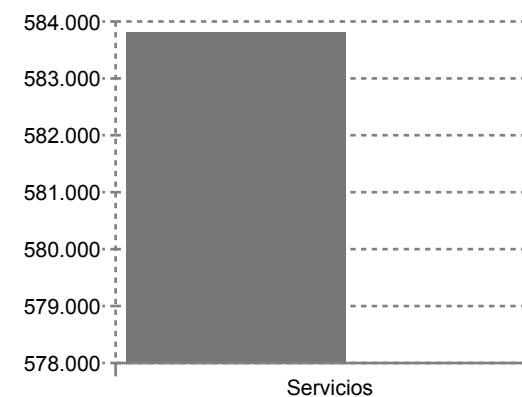
(\*) Situaciones derivadas de fusiones, absorciones o escisiones de empresas. (\*\*) En Otros servicios se incluyen sectores como sanidad, educación, intermediación financiera, transporte, comunicaciones, etc.

Participantes formados según estrato de asalariados, sector de actividad (CNAE) y año de bonificación

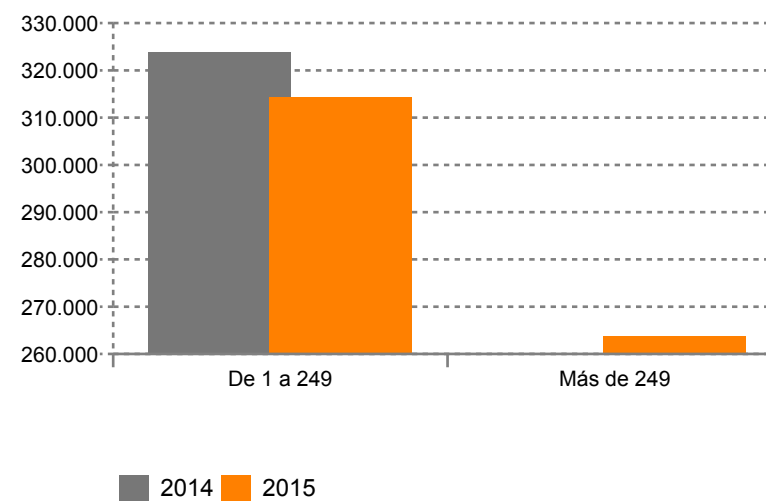
Sector de actividad: Comercio

Intervalos de plantilla	Participantes formados 2014	Participantes formados 2015	Variación interanual
De 1 a 5	92.970	83.980	-9,7
De 6 a 9	30.121	29.916	-0,7
De 10 a 49	112.280	108.501	-3,4
De 50 a 99	40.011	40.972	2,4
De 100 a 249	48.369	50.890	5,2
De 250 a 499	33.417	36.193	8,3
De 500 a 999	31.751	34.558	8,8
De 1.000 a 4.999	60.516	60.723	0,3
Más de 4.999	134.375	132.272	-1,6
Otras situaciones (*)	-	1	-
<b>Total</b>	<b>583.810</b>	<b>578.006</b>	<b>-1,0</b>

Evolución de participantes formados 2014-2015 según sector



Evolución de participantes formados 2014-2015 según tamaño de la empresa



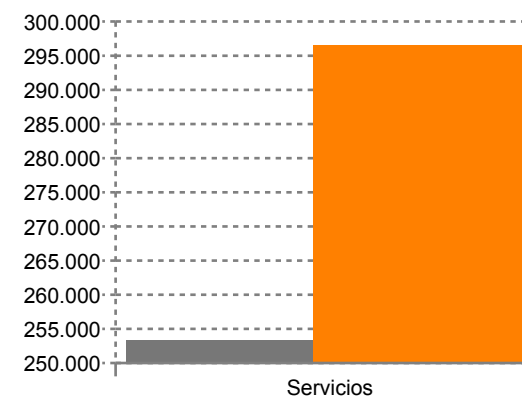
(\*) Situaciones derivadas de fusiones, absorciones o escisiones de empresas. (\*\*) En Otros servicios se incluyen sectores como sanidad, educación, intermediación financiera, transporte, comunicaciones, etc.

Participantes formados según estrato de asalariados, sector de actividad (CNAE) y año de bonificación

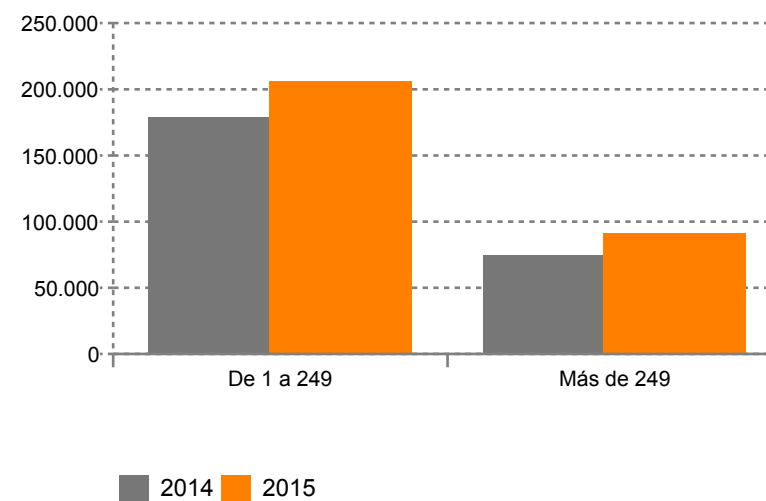
Sector de actividad: Hostelería

Intervalos de plantilla	Participantes formados 2014	Participantes formados 2015	Variación interanual
De 1 a 5	53.108	61.980	16,7
De 6 a 9	17.787	22.535	26,7
De 10 a 49	58.459	67.555	15,6
De 50 a 99	21.075	24.148	14,6
De 100 a 249	28.196	29.562	4,8
De 250 a 499	17.417	17.608	1,1
De 500 a 999	14.230	19.207	35,0
De 1.000 a 4.999	28.935	32.908	13,7
Más de 4.999	14.084	20.970	48,9
<b>Total</b>	<b>253.291</b>	<b>296.473</b>	<b>17,0</b>

Evolución de participantes formados 2014-2015 según sector



Evolución de participantes formados 2014-2015 según tamaño de la empresa



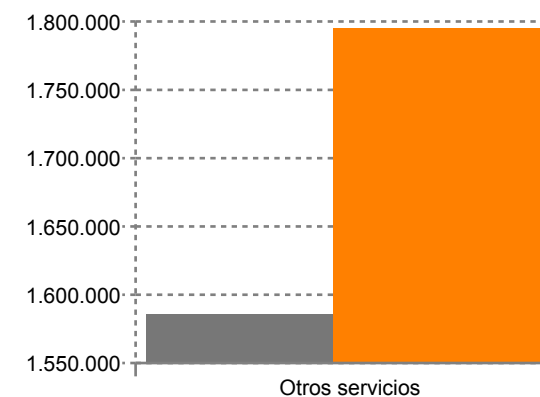
(\*) Situaciones derivadas de fusiones, absorciones o escisiones de empresas. (\*\*) En Otros servicios se incluyen sectores como sanidad, educación, intermediación financiera, transporte, comunicaciones, etc.

Participantes formados según estrato de asalariados, sector de actividad (CNAE) y año de bonificación

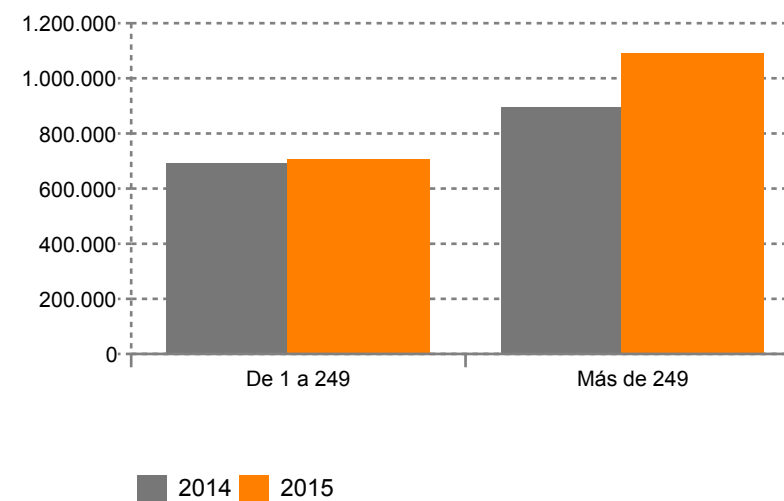
Sector de actividad: Otros servicios (\*\*)

Intervalos de plantilla	Participantes formados 2014	Participantes formados 2015	Variación interanual
De 1 a 5	122.965	112.446	-8,6
De 6 a 9	38.970	39.600	1,6
De 10 a 49	213.533	217.398	1,8
De 50 a 99	134.847	141.528	5,0
De 100 a 249	179.656	193.547	7,7
De 250 a 499	111.628	122.602	9,8
De 500 a 999	113.741	124.306	9,3
De 1.000 a 4.999	271.914	323.408	18,9
Más de 4.999	397.998	519.899	30,6
Otras situaciones (*)	2	4	100,0
<b>Total</b>	<b>1.585.254</b>	<b>1.794.738</b>	<b>13,2</b>

Evolución de participantes formados 2014-2015 según sector



Evolución de participantes formados 2014-2015 según tamaño de la empresa



(\*) Situaciones derivadas de fusiones, absorciones o escisiones de empresas. (\*\*) En Otros servicios se incluyen sectores como sanidad, educación, intermediación financiera, transporte, comunicaciones, etc.