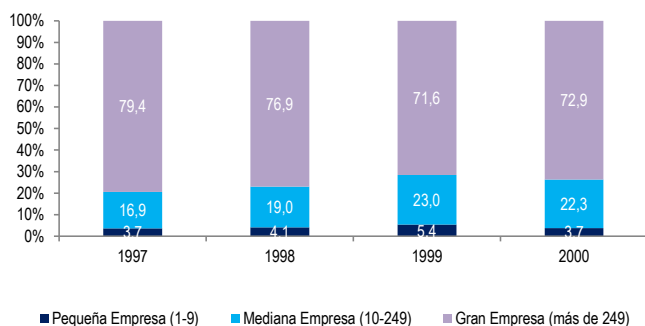


## Permisos Individuales de Formación regulados por el II Acuerdo de Formación Continua

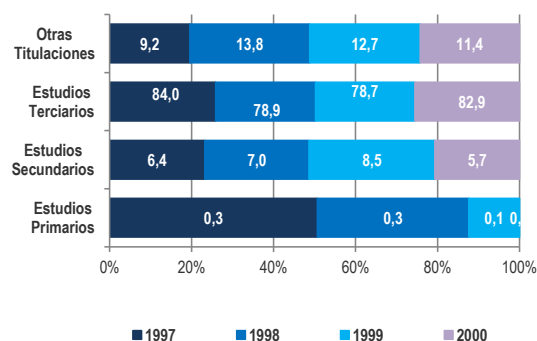
### Indicadores de volumen e Indicadores económicos (en nº de PIF y en millones de €)

Convocatoria	1997-1998	1998-1999	1999-2000	2000-2001
<b>PIF Aprobados</b>	<b>3.098</b>	<b>3.984</b>	<b>4.731</b>	<b>1.156</b>
Horas de Formación <sup>(a)</sup>	510.218	691.736	827.852	160.041
Media de horas	164,8	173,6	175,0	138,4
Ayudas Aprobadas <sup>(b)</sup>	7,96	0,06	12,10	3,09

### PIF Finalizados según tamaño de la empresa



### PIF Finalizados según agregación nivel de estudios <sup>(c)</sup>



### Perfil demográfico

Género	1997-1998		1998-1999		1999-2000		2000-2001	
	abs.	%	abs.	%	abs.	%	abs.	%
<b>PIF Finalizados</b>	<b>3.098</b>	<b>100,0</b>	<b>3.984</b>	<b>100,0</b>	<b>4.731</b>	<b>100,0</b>	<b>1.156</b>	<b>100,0</b>
Hombre	2.301	74,3	2.819	70,8	3.236	68,4	705	61,0
Mujer	797	25,7	1.165	29,2	1.495	31,6	451	39,0

Intervalo de Edad	1997-1998		1998-1999		1999-2000		2000-2001	
	abs.	%	abs.	%	abs.	%	abs.	%
<b>PIF Finalizados</b>	<b>3.098</b>	<b>100,0</b>	<b>3.984</b>	<b>100,0</b>	<b>4.731</b>	<b>100,0</b>	<b>1.156</b>	<b>100,0</b>
De 16 a 25	105	3,4	114	2,9	312	6,6	41	3,5
De 26 a 35	2.063	66,6	2.562	64,3	2.764	58,4	579	50,1
De 36 a 45	773	25,0	1.116	28,0	1.410	29,8	440	38,1
Mayores de 45	131	4,2	177	4,4	242	5,1	93	8,0

### Perfil laboral

Grupo de Cotización	1997-1998		1998-1999		1999-2000		2000-2001	
	abs.	%	abs.	%	abs.	%	abs.	%
<b>PIF Finalizados</b>	<b>3.098</b>	<b>99,9</b>	<b>3.984</b>	<b>100,0</b>	<b>4.731</b>	<b>100,0</b>	<b>1.156</b>	<b>100,0</b>
Ingenieros y Licenciados	233	7,5	316	7,9	457	9,7	145	12,5
Ingenieros técnicos, Peritos y Ayudantes titulados	366	11,8	552	13,9	792	16,7	299	25,9
Jefes administrativos y de taller	239	7,7	287	7,2	344	7,3	107	9,3
Ayudantes no titulados	412	13,3	470	11,8	522	11,0	200	17,3
Oficiales administrativos	512	16,5	670	16,8	811	17,1	159	13,8
Subalternos	288	9,3	401	10,1	353	7,5	92	8,0
Auxiliares administrativos	255	8,2	355	8,9	344	7,3	61	5,3
Oficiales de primera y segunda	503	16,2	604	15,2	678	14,3	51	4,4
Oficiales de tercera y especialistas	249	8,0	270	6,8	310	6,6	36	3,1
Trabajadores mayores de 18 años no cualificados	0	0,0	0	0,0	0	0,0	6	0,5
Trabajadores menores de 18 años	2	0,1	1	0,0	1	0,0	0	0,0
Peones	31	1,0	53	1,3	0	0,0	0	0,0

Pueden darse diferencias entre el sumatorio de parciales y los totales reflejados en la tabla debido a valores nulos o fuera de rango. (a) En los II ANFC se incrementan a 200 el número de horas financiables por PIF. (b) Los datos de financiación se han obtenido de su valor en pesetas, 1€= 166,386 ptas. Si reconvierte esta tabla en pesetas pueden producirse desviaciones significativas respecto a los datos originales. (c) Clasificación basada en la CNED-A de 2014 que recoge información sobre el nivel de formación.

## Permisos Individuales de Formación regulados por el II Acuerdo de Formación Continua

Comunidad Autónoma del Centro de Trabajo	1997 - 1998			1998-1999			1999-2000			2000-2001		
	Nº PIF Aprobados	Horas Aprobadas	Financiación Aprobada (M €)	Nº PIF Aprobados	Horas Aprobadas	Financiación Aprobada (M €)	Nº PIF Aprobados	Horas Aprobadas	Financiación Aprobada (M €)	Nº PIF Aprobados	Horas Aprobadas	Financiación Aprobada (M €)
Andalucía	396	65.485	1.022,87	472	83674,8	8,01	550	97.527	1.496,65	98	13.091	258,41
Aragón	62	9.819	152,65	94	15464,5	1,28	115	23.526	293,04	32	4.746	74,35
Asturias (Principado de)	153	27.554	408,19	169	31395,8	2,67	181	34.347	456,47	21	3.050	47,48
Baleares (Illes)	33	5.717	94,05	55	9706	0,97	90	16.530	234,45	15	2.209	48,60
Canarias	47	7.855	148,36	63	11102,9	1,18	70	12.637	210,32	25	2.961	65,94
Cantabria	10	1.707	22,57	14	2187	0,16	19	3.565	48,07	3	280	3,68
Castilla y León	91	15.939	237,30	151	27339	2,24	174	32.437	399,70	68	10.070	147,11
Castilla - La Mancha	38	6.334	106,46	53	8920	0,91	68	12.021	193,30	17	2.362	45,18
Cataluña	566	89.708	1.454,97	845	139151,7	12,86	1024	174.530	2.594,56	346	48.090	963,98
Comunidad Valenciana	404	65.717	938,08	469	82960,8	6,88	585	100.614	1.379,35	120	18.099	302,53
Extremadura	24	3.898	68,58	29	5252	0,55	30	5.441	90,73	6	824	20,23
Galicia	187	34.995	515,19	192	36757,1	3,14	217	41.304	621,38	24	3.557	64,02
Madrid (Comunidad de)	778	122.081	2.000,69	995	169135,2	16,40	1113	189.478	2.846,89	243	32.385	687,84
Murcia (Región de)	119	22.506	275,78	105	20588	1,56	92	17.503	229,41	8	1.169	19,22
Navarra (com. Foral de)	27	4.261	78,13	38	6621	0,67	76	13.501	213,72	42	5.160	106,03
País Vasco	156	25.574	421,57	221	37990,6	3,76	262	45.209	684,58	75	10.441	205,89
Rioja (La)	7	1.070	13,97	19	3490	0,32	43	7.282	91,34	6	847	16,38
Ceuta	0	0	0,00	0	0	0,00	2	400	11,31	0	0	0,00
<b>Total</b>	<b>3.098</b>	<b>510.218 0</b>	<b>7.959,41</b>	<b>3.984 0</b>	<b>691.736 0</b>	<b>63,55</b>	<b>4.731 0</b>	<b>827.852 0</b>	<b>12.095,27</b>	<b>1.156 0</b>	<b>160.041 0</b>	<b>3.089,57</b>

Nota: Pueden darse diferencias entre los sumatorios parciales y los totales debido a los valores fuera de rango o nulos.

Datos de cierre a: 29/04/2005

Fuente: Fundación Tripartita para la Formación en el Empleo

## Permisos Individuales de Formación regulados por el II Acuerdo de Formación Continua



Comunidad Autónoma del Centro de Trabajo	1997-1998			1998-1999			1999-2000		2000-2001		
	Nº PIF Aprobados	Horas Aprobadas	Financiación Aprobada (M €)	Nº PIF Aprobados	Horas Aprobadas	Financiación Aprobada (M €)	Nº PIF Aprobados	Horas Aprobadas	Nº PIF Aprobados	Horas Aprobadas	Financiación Aprobada (M €)
Agricultura, Gadería, Caza y Selvicultura	12	1.496	35,27	14	2.617	0,31	8	1.540	3	512	6,66
Pesca	1	200	3,05	0	0	0,00	0	0	0	0	0,00
Industrias extractivas	98	18.885	302,84	79	14.977	1,40	93	18.069	2	300	3,96
Industria alimentación y tabaco	52	7.954	109,02	61	9.940	0,75	67	11.491	19	2.847	44,61
Industria textil y de la confección	10	1.371	22,02	18	3.259	0,20	12	2.136	1	200	3,17
Industria del cuero y del calzado	1	180	4,29	0	0	0,00	1	191	0	0	0,00
Industria de la madera y corcho, excepto muebles	4	729	8,22	4	792	0,05	9	1.798	1	200	1,29
Industria del papel, edición, artes gráficas y reproducción	10	1.899	32,28	33	5.716	0,48	39	6.617	9	942	10,74
Coquerías, refino del petróleo, tratamiento de combustibles nucleares	1	138	3,73	3	600	0,08	3	588	0	0	0,00
Industria química	27	3.688	61,62	29	4.536	0,44	43	6.624	9	1.291	25,06
Industria de transformación del caucho, materias plásticas	13	2.012	31,83	31	5.482	0,38	35	5.862	8	1.480	17,52
Industrias de otros productos minerales no metálicos	7	653	12,13	14	2.345	0,22	14	2.338	4	690	14,40
Metalurgia y fabricación de productos metálicos	37	4.743	70,99	60	9.411	0,76	52	9.470	12	1.668	26,67
Industria de construcción de maquinaria y equipos mecánicos	25	3.726	49,18	43	6.283	0,56	44	7.407	7	1.135	16,80
Industria de material y equipo electrónico, electrónico-óptico	67	8.292	111,95	71	10.389	0,86	59	9.801	15	1.834	33,35
Fabricación del material de transporte, fabricación vehículos de motor, remolques, semiremolques	536	85.564	1.213,68	491	83.048	7,14	474	78.684	28	2.839	53,18
Industria manufactureras diversas	6	966	12,59	8	1.339	0,11	20	3.822	5	816	13,33
Producción y distribución de energía eléctrica, gas y agua	107	16.678	322,01	127	22.099	2,43	143	25.954	40	5.133	114,92
Construcción	14	2.117	25,44	22	3.960	0,22	30	5.167	7	1.058	16,69
Comercio, reparación de vehículos de motor	57	7.960	8,91	102	17.303	1,10	123	21.635	21	3.527	44,85
Hostelería	5	836	8,12	15	2.718	0,16	20	3.600	1	200	2,19
Transporte, almacenamiento y comunicaciones	1.146	208.252	3.379,33	1.551	280.033	27,41	1.566	281.722	438	57.467	1.250,98
Intermediación financiera	143	24.321	549,45	177	30.842	4,20	243	38.034	118	13.127	289,41

## Permisos Individuales de Formación regulados por el II Acuerdo de Formación Continua



Comunidad Autónoma del Centro de Trabajo	1997-1998			1998-1999			1999-2000		2000-2001		
	Nº PIF Aprobados	Horas Aprobadas	Financiación Aprobada (M €)	Nº PIF Aprobados	Horas Aprobadas	Financiación Aprobada (M €)	Nº PIF Aprobados	Horas Aprobadas	Nº PIF Aprobados	Horas Aprobadas	Financiación Aprobada (M €)
Actividades inmobiliarias y de alquiler, serv. Empresariales	151	23.713	258,78	245	43.101	2,74	375	67.299	59	10.295	136,88
Administración pública, defensa y seguridad social	13	1.521	24,38	7	974	0,08	12	1.776	0	0	0,00
Educación	109	14.524	238,62	153	25.489	2,59	191	33.040	37	6.462	143,94
Actividades sanitarias y veterinarias, servicios sociales	147	22.418	335,61	257	4.444	3,60	353	61.536	185	27.514	492,43
Otras actividades sociales y serv. Prestados a la comunidad	108	16.908	259,87	175	30.466	2,97	207	36.680	41	5.935	100,51
Hogares que emplean personal doméstico	1	200	1,83	1	190	0,01	0	0	0	0	0,00
Organismos Extraterritoriales	9	1.257	22,78	7	1.225	0,13	1	85	0	0	0,00
Sin asignar	181	27.020	359,40	186	28.158	2,17	494	84.891	86	12.570	234,60
<b>TOTAL</b>	<b>3.098</b>	<b>510.218</b>	<b>7.879,23</b>	<b>3.984</b>	<b>651.736</b>	<b>63,55</b>	<b>4.731</b>	<b>827.852</b>	<b>1156</b>	<b>160.041</b>	<b>3.098,13</b>

Datos de cierre a: 29/04/2005  
Fuente: Fundación Tripartita para la Formación en el Empleo