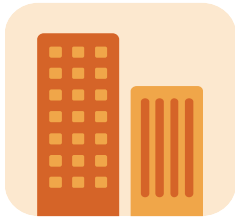


Formación en las empresas con actividad principal en Comunitat Valenciana

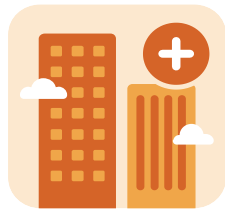
2017

Empresas
potencialmente
beneficiarias



172.969

Empresas
formadoras



36.935



Crédito
asignado



60.117.004

Crédito
dispuesto



39.231.656

Ratio
disposición



65,3%

Trabajadores
formados



251.102

Variación
respecto a 2016

Empresas formadoras	-5,5%
Crédito asignado	-4,3%
Crédito dispuesto	-10,5%
Trabajadores formados	2,7%
Participantes formados	6,7%

Estrato de asalariados	Empresas potencialmente beneficiarias	Tasa de cobertura de las empresas formadoras
De 1 a 9	152.846	17,0%
De 10 a 49	17.318	50,0%
De 50 a 249	2.437	82,0%
Más de 249	342	95,0%
Total	172.969	21,4%

Cada trabajador da lugar a tantos participantes como cursos realice en el año.

Participantes



378.311

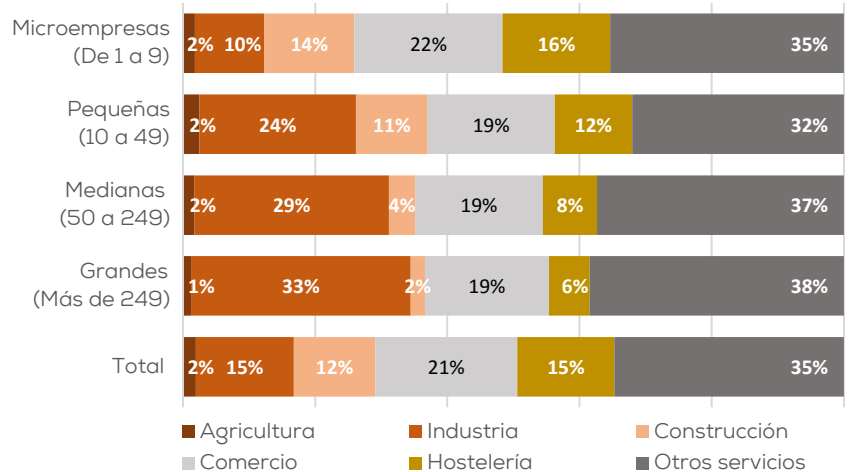
55,9%



44,1%

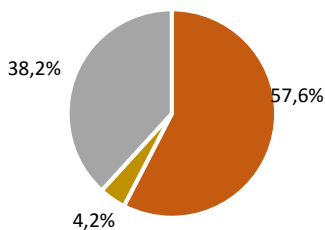


Distribución sectorial de las empresas formadoras

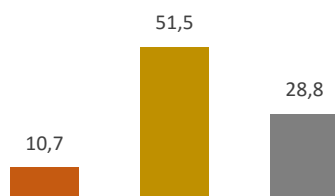


Duración media de los cursos
14,8 horas

Horas de formación

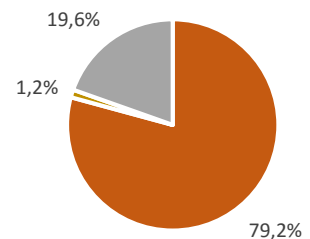


Duración media de los cursos (horas)



■ Presencial ■ Mixta ■ Teleformación

Participantes



Más datos en: [Estadísticas Fundae](#)