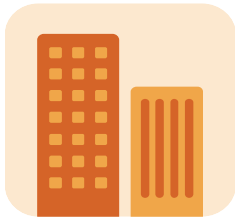


Formación en las empresas con actividad principal en Illes Balears

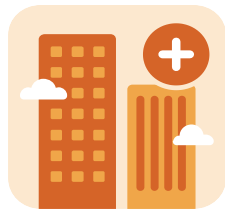
2017

Empresas
potencialmente
beneficiarias



48.648

Empresas
formadoras



10.207



Crédito
asignado



18.164.865

Crédito
dispuesto



10.479.289

Ratio
disposición



57,7%

Trabajadores
formados



67.953

Variación
respecto a 2016

Empresas formadoras	-7,5%
Crédito asignado	6,6%
Crédito dispuesto	0,1%
Trabajadores formados	2,8%
Participantes formados	5,7%

Estrato de asalariados	Empresas potencialmente beneficiarias	Tasa de cobertura de las empresas formadoras
De 1 a 9	42.241	16,2%
De 10 a 49	5.599	47,5%
De 50 a 249	714	83,2%
Más de 249	93	96,8%
Total	48.648	21,0%

Cada trabajador da lugar a tantos participantes como cursos realice en el año.

Participantes

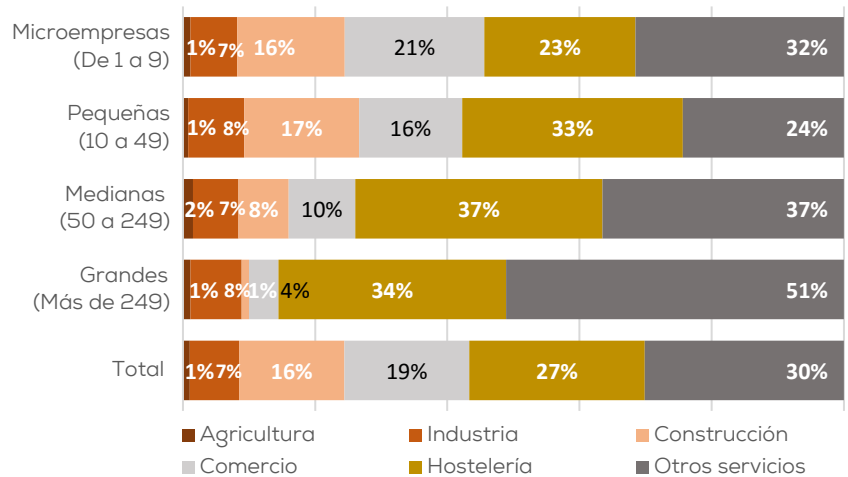


100.093

52,3%

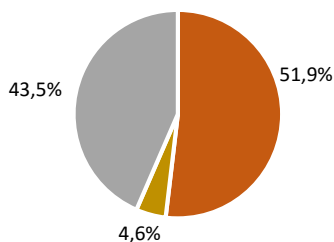
47,7%

Distribución sectorial de las empresas formadoras

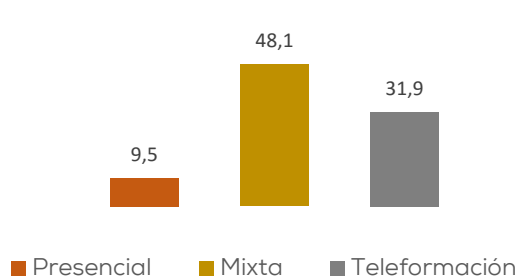


Duración media de los cursos
14,5 horas

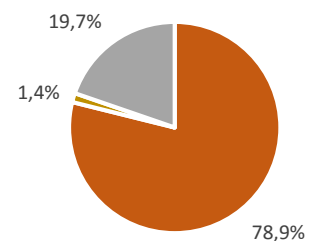
Horas de formación



Duración media de los cursos (horas)



Participantes



Más datos en: [Estadísticas Fundae](#)