

# DÍA MUNDIAL DEL *turismo*

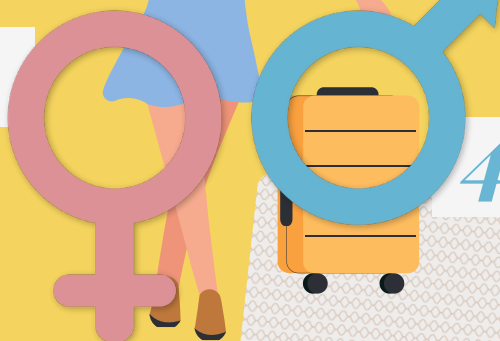
27 SEPTIEMBRE



CÓMO SON LOS *participantes*

**765.000**  
PARTICIPANTES  
EN FORMACIÓN

**53%**



**47%**



**13%**  
mayores de 55 años  
**27%**  
de 46 a 55 años  
**26%**  
de 36 a 45 años  
**23%**  
de 26 a 35 años  
**11%**  
de 16 a 25 años

PRINCIPALES  
*lugares de origen*



MODALIDAD DE *impartición*



**51%**  
*presencial*



**49%**  
*teleformación*