

Principales indicadores de actividad Planes de Formación. II ANFC (1997 - 2000)

Fundación Tripartita
PARA LA FORMACIÓN EN EL EMPLEO



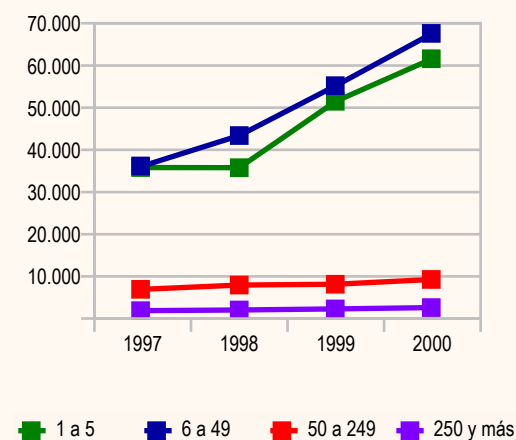
Indicadores de volumen e Indicadores económicos (en número de expedientes y en millones de euros)

Planes de Formación	Solicitado				Aprobado				Certificado			
	1997	1998	1999	2000	1997	1998	1999	2000	1997	1998	1999	2000
Indicadores de volumen	4.756	5.349	5.643	5.721	3.599	3.971	4.550	4.739	3.458	3.822	4.319	4.530
Plan de Empresa y Grupo de Empresas	2.210	2.364	2.435	2.465	1.734	1.693	1.888	1.964	1.636	1.613	1.744	1.830
Plan Agrupado	2.445	2.891	3.124	3.169	1.786	2.198	2.583	2.697	1.743	2.132	2.497	2.623
Plan Intersectorial / Oferta	101	94	84	87	79	80	79	78	79	77	78	77
Indicadores Económicos	1.387,12	1.682,28	2.154,88	2.566,87	387,65	375,24	443,65	534,41	350,72	348,55	406,22	495,88
Plan de Empresa y Grupo de Empresas	454,37	447,10	479,99	528,58	92,14	89,65	107,11	134,23	83,94	82,89	94,50	118,57
Plan Agrupado	816,95	1.113,00	1.542,39	1.892,46	219,85	209,59	255,16	316,10	200,19	194,22	236,90	296,14
Plan Intersectorial / Oferta	115,80	122,18	132,50	145,83	75,66	76,00	81,39	84,08	66,59	71,43	74,83	81,17

Indicadores de formación realizada

	1997	1998	1999	2000		1997	1998	1999	2000
Participantes	1.360.046	1.350.840	1.423.427	1.568.849	Empresas (a)	80.807	89.161	117.162	141.108
Colectivos prioritarios					1 a 5	35.792	35.770	51.535	61.594
Mujeres	482.044	501.362	567.259	643.007	6 a 9	10.687	12.994	17.799	22.372
Mayores 45 años	273.385	257.147	271.586	284.754	10 a 49	25.502	30.392	37.413	45.233
No cualificados	285.987	357.838	423.071	500.616	50 a 249	6.940	7.962	8.134	9.290
					250 a 999	1.519	1.673	1.814	2.082
					1.000 y más	367	370	467	537
AAFF	37.595	33.474	32.687	34.576					
Modalidad de impartición					Horas de formación (en miles)	55.023	55.633	57.363	63.325
Presencial	35.110	31.176	30.517	32.073	Horas por participante	40,5	41,2	40,3	40,4
A distancia	855	645	801	875					
Mixta	1.630	1.653	1.369	1.628					

Empresas participantes según estrato de asalariados



(a) Las empresas se han contabilizado una sola vez, independientemente de si han participado en más de un Plan de Formación



Sector de actividad: Agricultura

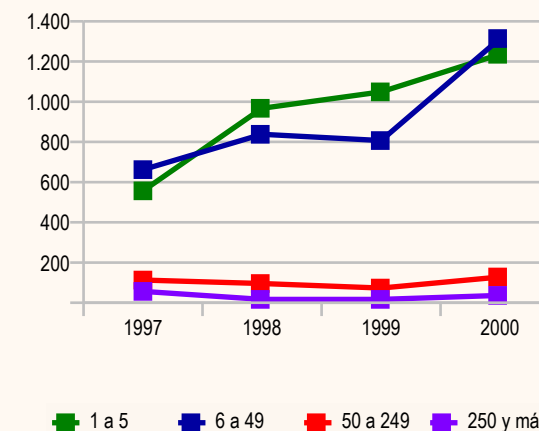
Indicadores de volumen e Indicadores económicos (en número de expedientes y en millones de euros)

Planes de Formación	Solicitado				Aprobado				Certificado			
	1997	1998	1999	2000	1997	1998	1999	2000	1997	1998	1999	2000
Indicadores de volumen	101	174	204	205	78	138	163	179	77	133	154	173
Plan de Empresa y Grupo de Empresas	10	12	15	24	8	10	10	14	8	10	10	11
Plan Agrupado	91	162	189	181	70	128	153	165	69	123	144	162
Indicadores Económicos	38,85	92,91	148,69	175,63	12,13	16,10	28,09	25,77	10,45	15,05	26,49	24,11
Plan de Empresa y Grupo de Empresas	0,89	2,68	4,60	11,53	0,18	0,27	0,14	0,29	0,17	0,24	0,11	0,25
Plan Agrupado	37,96	90,23	144,09	164,10	11,95	15,83	27,95	25,48	10,28	14,82	26,38	23,86

Indicadores de formación realizada

	1997	1998	1999	2000		1997	1998	1999	2000
Participantes	32.012	42.018	55.959	59.104	Empresas (a)	1.389	1.918	1.946	2.715
Colectivos prioritarios					1 a 5	557	967	1.049	1.236
Mujeres	8.668	11.116	16.080	15.756	6 a 9	204	281	227	424
Mayores 45 años	12.652	14.362	21.925	21.491	10 a 49	458	557	580	890
No cualificados	20.944	32.516	45.230	43.318	50 a 249	113	96	73	128
AAFF	418	555	574	683	250 a 999	49	13	12	30
Modalidad de impartición					1.000 y más	8	4	5	7
Presencial	318	473	552	655	Horas de formación (en miles)	1.337	1.892	2.633	2.446
A distancia	11	8	9	11	Horas por participante	41,8	45,0	47,1	41,4
Mixta	89	74	13	17					

Empresas participantes según estrato de asalariados



(a) Las empresas se han contabilizado una sola vez, independientemente de si han participado en más de un Plan de Formación

Principales indicadores de actividad Planes de Formación. II ANFC (1997 - 2000)

Fundación Tripartita
PARA LA FORMACIÓN EN EL EMPLEO



Sector de actividad: Industria

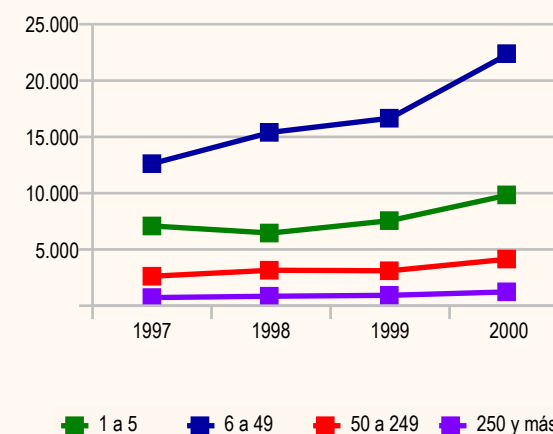
Indicadores de volumen e Indicadores económicos (en número de expedientes y en millones de euros)

Planes de Formación	Solicitado				Aprobado				Certificado			
	1997	1998	1999	2000	1997	1998	1999	2000	1997	1998	1999	2000
Indicadores de volumen	1.978	2.060	2.074	2.092	1.591	1.682	1.743	1.836	1.524	1.611	1.644	1.749
Plan de Empresa y Grupo de Empresas	1.069	1.051	983	1.002	868	847	817	860	819	803	754	799
Plan Agrupado	909	1.009	1.091	1.090	723	835	926	976	705	808	890	950
Indicadores Económicos	471,08	534,37	645,02	725,79	126,73	127,95	124,21	156,88	114,11	117,36	113,69	146,29
Plan de Empresa y Grupo de Empresas	177,82	156,16	157,04	155,81	35,51	34,28	31,92	38,97	31,39	31,11	27,87	34,68
Plan Agrupado	293,26	378,21	487,98	569,98	91,22	93,68	92,29	117,91	82,72	86,25	85,82	111,61

Indicadores de formación realizada

	1997	1998	1999	2000		1997	1998	1999	2000
Participantes	427.527	399.796	374.481	425.564	Empresas (a)	23.066	25.867	28.255	37.632
Colectivos prioritarios					1 a 5	7.089	6.461	7.563	9.842
Mujeres	99.379	98.190	93.954	108.960	6 a 9	3.256	3.876	4.412	5.875
Mayores 45 años	101.815	89.224	84.521	90.999	10 a 49	9.362	11.530	12.239	16.517
No cualificados	90.577	106.401	109.281	130.113	50 a 249	2.629	3.152	3.112	4.155
AAFF	18.675	15.940	13.487	13.879	250 a 999	612	728	759	1.018
Modalidad de impartición					1.000 y más	118	120	170	225
Presencial	17.983	15.205	12.862	13.143	Horas de formación (en miles)	17.015	16.922	15.391	17.469
A distancia	234	154	186	238	Horas por participante	39,8	42,3	41,1	41,0
Mixta	458	581	439	498					

Empresas participantes según estrato de asalariados



(a) Las empresas se han contabilizado una sola vez, independientemente de si han participado en más de un Plan de Formación

Principales indicadores de actividad Planes de Formación. II ANFC (1997 - 2000)

Fundación Tripartita
PARA LA FORMACIÓN EN EL EMPLEO



Sector de actividad: Construcción

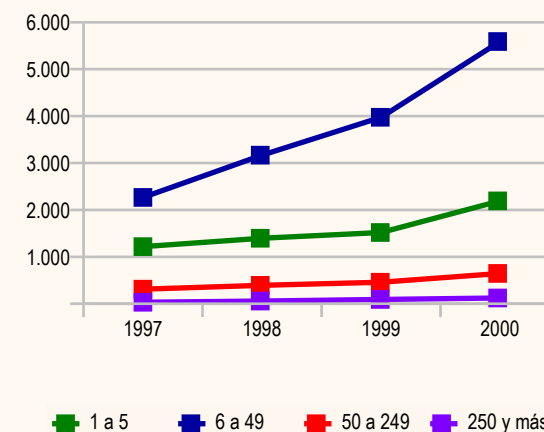
Indicadores de volumen e Indicadores económicos (en número de expedientes y en millones de euros)

Planes de Formación	Solicitado				Aprobado				Certificado			
	1997	1998	1999	2000	1997	1998	1999	2000	1997	1998	1999	2000
Indicadores de volumen	74	115	120	150	37	48	71	96	36	45	69	89
Plan de Empresa y Grupo de Empresas	34	62	53	72	24	28	35	47	24	25	35	40
Plan Agrupado	40	53	67	78	13	20	36	49	12	20	34	49
Indicadores Económicos	41,61	70,53	77,81	95,18	12,43	10,03	14,53	20,60	11,99	9,89	12,09	19,04
Plan de Empresa y Grupo de Empresas	3,50	6,96	6,93	12,13	0,69	0,69	2,53	4,04	0,46	0,59	1,79	3,02
Plan Agrupado	38,11	63,58	70,88	83,05	11,74	9,34	12,00	16,56	11,53	9,29	10,29	16,03

Indicadores de formación realizada

	1997	1998	1999	2000		1997	1998	1999	2000
Participantes	39.480	34.492	33.416	49.025	Empresas (a)	3.828	5.021	6.047	8.551
Colectivos prioritarios					1 a 5	1.219	1.398	1.520	2.192
Mujeres	6.760	4.611	5.337	7.781	6 a 9	687	955	1.095	1.553
Mayores 45 años	8.422	7.385	6.840	9.891	10 a 49	1.580	2.214	2.881	4.037
No cualificados	6.260	7.649	8.531	12.847	50 a 249	310	395	459	646
AAFF	475	465	623	791	250 a 999	30	50	70	95
Modalidad de impartición					1.000 y más	2	9	22	28
Presencial	366	423	548	680	Horas de formación (en miles)	1.431	1.324	1.411	2.258
A distancia	83	23	56	65	Horas por participante	36,3	38,4	42,2	46,1
Mixta	26	19	19	46					

Empresas participantes según estrato de asalariados



(a) Las empresas se han contabilizado una sola vez, independientemente de si han participado en más de un Plan de Formación

Principales indicadores de actividad Planes de Formación. II ANFC (1997 - 2000)

Fundación Tripartita
PARA LA FORMACIÓN EN EL EMPLEO



Sector de actividad: Comercio

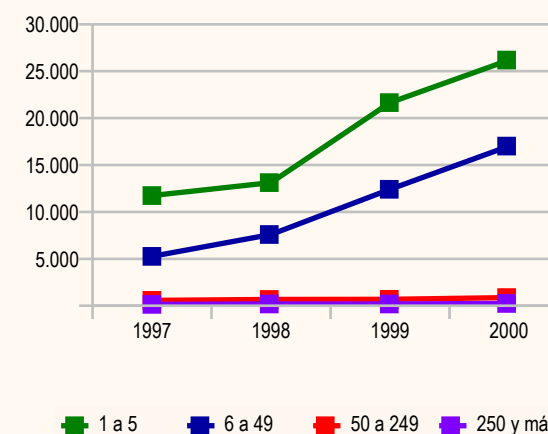
Indicadores de volumen e Indicadores económicos (en número de expedientes y en millones de euros)

Planes de Formación	Solicitado				Aprobado				Certificado			
	1997	1998	1999	2000	1997	1998	1999	2000	1997	1998	1999	2000
Indicadores de volumen	458	567	588	605	302	370	481	500	289	361	457	483
Plan de Empresa y Grupo de Empresas	136	175	158	158	100	102	129	121	92	99	118	113
Plan Agrupado	322	392	430	447	202	268	352	379	197	262	339	370
Indicadores Económicos	136,77	199,94	335,47	465,46	35,12	37,68	56,02	72,49	32,23	35,64	52,37	68,67
Plan de Empresa y Grupo de Empresas	33,28	35,36	36,00	40,26	6,43	9,99	10,10	13,28	6,01	9,47	9,01	12,15
Plan Agrupado	103,49	164,59	299,48	425,20	28,69	27,69	45,91	59,21	26,22	26,17	43,36	56,52

Indicadores de formación realizada

	1997	1998	1999	2000		1997	1998	1999	2000
Participantes	134.575	164.702	181.273	227.140	Empresas (a)	17.738	21.585	34.949	44.315
Colectivos prioritarios					1 a 5	11.745	13.128	21.650	26.185
Mujeres	71.705	88.336	100.799	125.484	6 a 9	2.004	3.018	5.259	7.139
Mayores 45 años	12.582	14.739	19.171	23.750	10 a 49	3.263	4.576	7.158	9.872
No cualificados	36.629	60.269	61.343	90.289	50 a 249	575	674	687	867
AAFF	2.256	2.410	2.818	3.139	250 a 999	117	145	148	188
Modalidad de impartición					1.000 y más	34	44	47	64
Presencial	2.012	2.183	2.603	2.883	Horas de formación (en miles)	4.713	5.424	6.324	7.896
A distancia	55	45	63	83	Horas por participante	35,0	32,9	34,9	34,8
Mixta	189	182	152	173					

Empresas participantes según estrato de asalariados



(a) Las empresas se han contabilizado una sola vez, independientemente de si han participado en más de un Plan de Formación

Principales indicadores de actividad Planes de Formación. II ANFC (1997 - 2000)

Fundación Tripartita
PARA LA FORMACIÓN EN EL EMPLEO



Sector de actividad: Hostelería

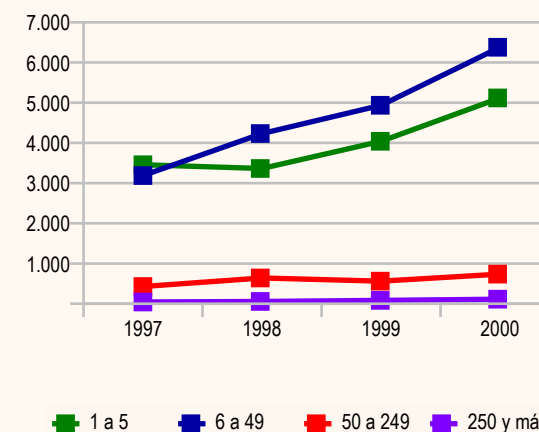
Indicadores de volumen e Indicadores económicos (en número de expedientes y en millones de euros)

Planes de Formación	Solicitado				Aprobado				Certificado			
	1997	1998	1999	2000	1997	1998	1999	2000	1997	1998	1999	2000
Indicadores de volumen	256	302	326	357	182	233	277	281	173	226	270	275
Plan de Empresa y Grupo de Empresas	70	86	85	104	47	56	58	69	41	55	54	68
Plan Agrupado	186	216	241	253	135	177	219	212	132	171	216	207
Indicadores Económicos	106,11	116,05	142,59	198,58	21,31	20,47	24,10	30,56	18,53	19,09	22,56	28,60
Plan de Empresa y Grupo de Empresas	13,25	13,62	12,38	18,43	1,40	1,74	2,92	3,68	1,12	1,51	2,80	3,31
Plan Agrupado	92,86	102,43	130,21	180,15	19,91	18,72	21,19	26,87	17,41	17,58	19,76	25,29

Indicadores de formación realizada

	1997	1998	1999	2000		1997	1998	1999	2000
Participantes	59.082	64.023	67.529	83.599	Empresas (a)	7.120	8.296	9.622	12.349
Colectivos prioritarios					1 a 5	3.456	3.363	4.040	5.119
Mujeres	26.586	28.581	32.259	40.822	6 a 9	1.043	1.393	1.804	2.425
Mayores 45 años	8.296	8.191	9.498	13.130	10 a 49	2.146	2.839	3.132	3.952
No cualificados	24.601	27.556	33.050	45.348	50 a 249	430	642	563	739
AAFF	1.286	1.491	1.662	1.921	250 a 999	38	53	73	96
Modalidad de impartición					1.000 y más	7	6	10	18
Presencial	1.120	1.307	1.527	1.754	Horas de formación (en miles)	2.207	2.387	2.458	2.908
A distancia	6	15	37	34	Horas por participante	37,4	37,3	36,4	34,8
Mixta	160	169	98	133					

Empresas participantes según estrato de asalariados



(a) Las empresas se han contabilizado una sola vez, independientemente de si han participado en más de un Plan de Formación

Principales indicadores de actividad Planes de Formación. II ANFC (1997 - 2000)

Fundación Tripartita
PARA LA FORMACIÓN EN EL EMPLEO



Sector de actividad: Servicios

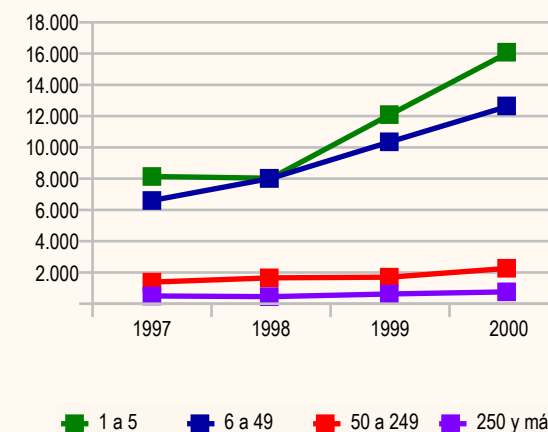
Indicadores de volumen e Indicadores económicos (en número de expedientes y en millones de euros)

Planes de Formación	Solicitado				Aprobado				Certificado			
	1997	1998	1999	2000	1997	1998	1999	2000	1997	1998	1999	2000
Indicadores de volumen	1.193	1.383	1.458	1.491	907	969	1.134	1.177	875	941	1.073	1.133
Plan de Empresa y Grupo de Empresas	601	685	663	659	477	459	490	496	455	443	446	471
Plan Agrupado	592	698	795	832	430	510	644	681	420	498	627	662
Indicadores Económicos	375,69	431,25	525,00	592,35	83,76	72,11	86,28	111,43	78,80	67,02	78,37	100,03
Plan de Empresa y Grupo de Empresas	187,78	196,78	179,26	196,22	40,33	37,28	39,00	52,02	38,08	35,17	34,88	45,57
Plan Agrupado	187,91	234,46	345,74	396,12	43,43	34,83	47,28	59,41	40,72	31,85	43,48	54,46

Indicadores de formación realizada

	1997	1998	1999	2000		1997	1998	1999	2000
Participantes	425.806	410.283	403.873	414.776	Empresas (a)	16.633	18.155	24.771	31.769
Colectivos prioritarios					1 a 5	8.143	8.024	12.093	16.082
Mujeres	167.669	165.716	179.006	197.501	6 a 9	2.128	2.503	3.501	4.451
Mayores 45 años	95.765	91.757	87.852	82.316	10 a 49	4.472	5.516	6.856	8.198
No cualificados	63.291	75.560	81.746	97.396	50 a 249	1.389	1.655	1.698	2.271
AAFF	9.369	8.389	7.938	8.636	250 a 999	383	356	461	581
Modalidad de impartición					1.000 y más	118	101	162	186
Presencial	8.464	7.602	7.129	7.792	Horas de formación (en miles)	16.157	15.310	14.896	15.231
A distancia	380	349	387	372	Horas por participante	37,9	37,3	36,9	36,7
Mixta	525	438	422	472					

Empresas participantes según estrato de asalariados



(a) Las empresas se han contabilizado una sola vez, independientemente de si han participado en más de un Plan de Formación

Principales indicadores de actividad Planes de Formación. II ANFC (1997 - 2000)

Fundación Tripartita
PARA LA FORMACIÓN EN EL EMPLEO



Sector de actividad: No asignado a una C.P.S.

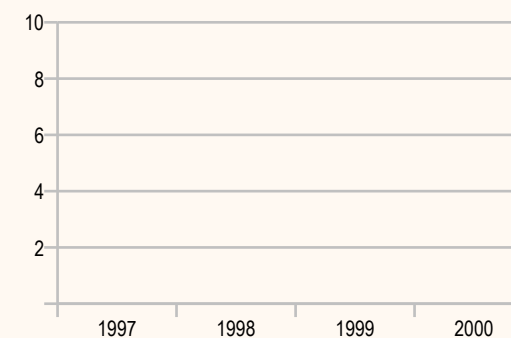
Indicadores de volumen e Indicadores económicos (en número de expedientes y en millones de euros)

Planes de Formación	Solicitado				Aprobado				Certificado			
	1997	1998	1999	2000	1997	1998	1999	2000	1997	1998	1999	2000
Indicadores de volumen	687	748	872	820	502	531	681	670	484	505	652	628
Plan de Empresa y Grupo de Empresas	290	293	478	446	210	191	349	357	197	178	327	328
Plan Agrupado	296	361	310	287	213	260	253	235	208	250	247	223
Plan Intersectorial / Oferta	101	94	84	87	79	80	79	78	79	77	78	77
Indicadores Económicos	215,03	237,23	280,24	313,59	96,17	90,90	110,42	116,68	84,61	84,50	100,65	109,13
Plan de Empresa y Grupo de Empresas	37,87	35,55	83,78	94,21	7,60	5,40	20,50	21,95	6,71	4,80	18,02	19,59
Plan Agrupado	61,37	79,50	63,96	73,55	12,91	9,50	8,53	10,65	11,32	8,26	7,80	8,37
Plan Intersectorial / Oferta	115,80	122,18	132,50	145,83	75,66	76,00	81,39	84,08	66,59	71,43	74,83	81,17

Indicadores de formación realizada

	1997	1998	1999	2000		1997	1998	1999	2000
Participantes	241.564	235.526	306.896	309.641	Empresas (a)	-	-	-	-
Colectivos prioritarios						-	-	-	-
Mujeres	101.277	104.812	139.824	146.703					
Mayores 45 años	33.853	31.489	41.779	43.177					
No cualificados	43.685	47.887	83.890	81.305					
AAFF	5.116	4.224	5.585	5.527					
Modalidad de impartición					Horas de formación (en miles)	12.164	12.374	14.250	15.117
Presencial	4.847	3.983	5.296	5.166	Horas por participante	50,4	52,5	46,4	48,8
A distancia	86	51	63	72					
Mixta	183	190	226	289					

Empresas participantes según estrato de asalariados



(a) Las empresas se han contabilizado una sola vez, independientemente de si han participado en más de un Plan de Formación

Principales indicadores de actividad Planes de Formación. II ANFC (1997 - 2000)

Fundación Tripartita
PARA LA FORMACIÓN EN EL EMPLEO



Sector de actividad: Sin datos

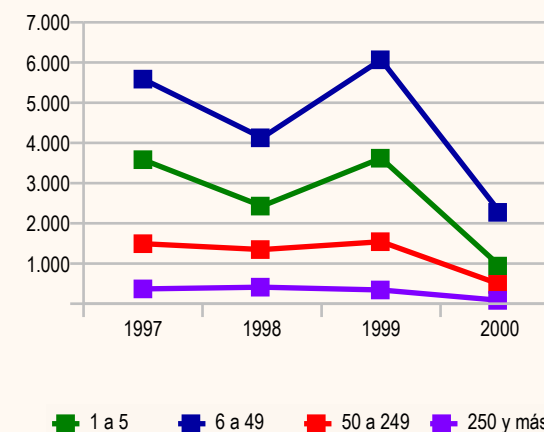
Indicadores de volumen e Indicadores económicos (en número de expedientes y en millones de euros)

Planes de Formación	Solicitado				Aprobado				Certificado			
	1997	1998	1999	2000	1997	1998	1999	2000	1997	1998	1999	2000
Indicadores de volumen	9	-	1	1	-	-	-	-	-	-	-	-
Plan Agrupado	9	-	1	1	-	-	-	-	-	-	-	-
Indicadores Económicos	1,99	-	0,05	0,30	-	-	-	-	-	-	-	-
Plan Agrupado	1,99	-	0,05	0,30	-	-	-	-	-	-	-	-

Indicadores de formación realizada

	1997	1998	1999	2000		1997	1998	1999	2000
Participantes	-	-	-	-	Empresas (a)	11.033	8.319	11.572	3.777
Colectivos prioritarios					1 a 5	3.583	2.429	3.620	938
Mujeres	-	-	-	-	6 a 9	1.365	968	1.501	505
Mayores 45 años	-	-	-	-	10 a 49	4.221	3.160	4.567	1.767
No cualificados	-	-	-	-	50 a 249	1.494	1.348	1.542	484
AAFF	-	-	-	-	250 a 999	290	328	291	74
Modalidad de impartición					1.000 y más	80	86	51	9
Presencial	-	-	-	-	Horas de formación (en miles)	---	---	---	-
Mixta	-	-	-	-	Horas por participante	---	---	---	-

Empresas participantes según estrato de asalariados



(a) Las empresas se han contabilizado una sola vez, independientemente de si han participado en más de un Plan de Formación