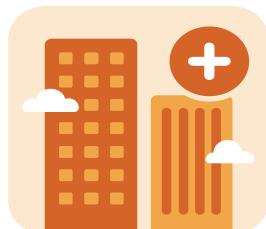


Empresas
potencialmente
beneficiarias



47.135

Empresas
formadoras



10.284



Crédito
asignado



19.472.924

Crédito
dispuesto



12.694.631

Ratio
disposición



63,0%

Trabajadores
formados



70.738

**Evolución
respecto a 2015**

- 20,4% Empresas formadoras
- 5,5% Tasa de cobertura
- 1,6% Crédito asignado
- 3,8% Crédito dispuesto
- 3,9% Ratio disposición

Estrato de asalariados	Empresas potencialmente beneficiarias	Tasa de cobertura de las empresas formadoras
De 1 a 9	41.748	17,0%
De 10 a 49	4.629	54,7%
De 50 a 249	666	85,6%
Más de 249	89	95,5%
Total	47.135	21,8%

Cada trabajador da lugar a tantos participantes como cursos realice en el año.

Participantes



60,1%



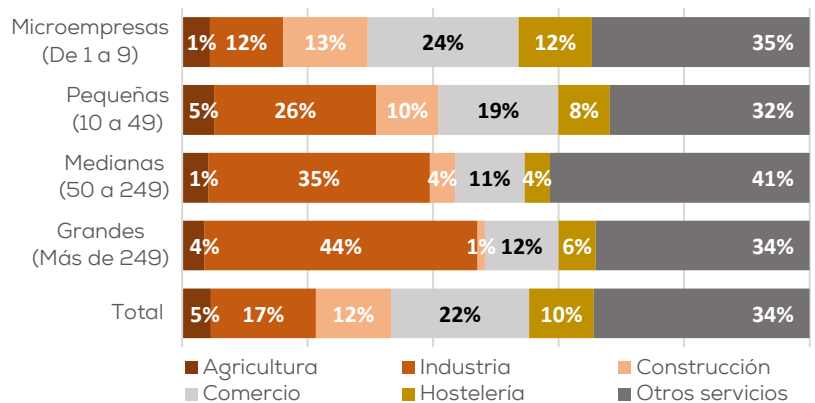
39,9%



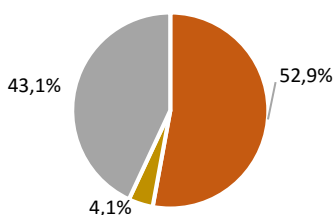
105.932

Duración media de los cursos
17,7 horas

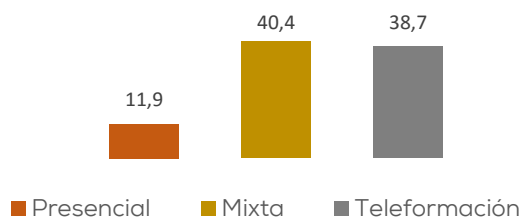
Distribución sectorial de las empresas formadoras



Horas de formación



Duración media de los cursos



Participantes

