



Fundación Estatal
PARA LA FORMACIÓN EN EL EMPLEO

Evaluación del Papel de las Entidades Externas en la Calidad de la Iniciativa de Formación Programada por las Empresas

ENCUESTA A EMPRESAS FORMADORAS



Unidad de Evaluación,
Estudios y Ordenación

Septiembre 2024

ÍNDICE

1

PRESENTACIÓN
CRITERIOS DE VALOR
FUENTE DE INFORMACIÓN

2

RESULTADOS

3

• **CALIDAD**

4

• **IDONEIDAD**

5

• **COBERTURA**

6

• **SATISFACCIÓN**

PRESENTACIÓN

Los resultados de la encuesta que se presentan a continuación se enmarcan en el trabajo de campo desarrollado en la Evaluación del papel de las entidades externas en la calidad de la iniciativa de la formación en la empresa, desarrollada por el grupo Arenal consultores, dirigida a establecer en qué medida las entidades externas contribuyen a la calidad de la formación en las empresas, atendiendo a su perfil de las entidades, la naturaleza de la entidad, grado de especialización sectorial y territorial, servicios y formación que ofrecen, empresas que agrupan.

La encuesta se dirige a las empresas formadoras que, en 2022, formaron a sus trabajadores, a través de una entidad externa u organizadora, con cargo al crédito de formación bonificable.

A continuación, se recogen de manera integral los resultados de las valoraciones realizadas por las empresas formadoras encuestadas, a las diferentes preguntas, ya que, en el Informe final de evaluación anteriormente citado, se presentan estos resultados de forma diseminada a lo largo de diferentes capítulos.

Tipos y porcentajes de participación de Empresas Formadoras

En 2022, de las 343.677 empresas formadoras que participaron en la iniciativa de formación programada por las empresas, el 96,8% lo hicieron con la colaboración de una entidad externa. Además, de éstas solo un 8% (27.874 empresas) optaron por combinar ambas opciones, utilizando entidades externas para algunas acciones formativas y organizando internamente otras.

Atendiendo al tamaño, las empresas formadoras a las que las entidades externas prestaron servicio en 2022, en el marco de la iniciativa de formación programada por las empresas, fueron fundamentalmente, microempresas (52,9%), en las que se realizaron el 37,5% de las acciones formativas de ese año. También fue un grupo relevante las empresas de tamaño medio – bajo, las que tienen entre 50 y 99 personas empleadas, que en 2022 representaron el 25,7% de las empresas formadoras a las que las entidades externas prestaron servicio y el 32,0% de las acciones formativas organizadas por las entidades externas.

Por otra parte, las empresas formadoras de más de 100 personas trabajadoras no suelen contar con entidades externas, principalmente porque disponen de departamento de formación propio con capacidad para organizar las acciones formativas que necesita su personal.



CRITERIOS DE VALOR

El papel de las entidades externas en la calidad de la formación programada por las empresas se ha evaluado mediante los siguientes cinco criterios de valor los cuales son el objeto de este documento.



FUENTE DE INFORMACIÓN

Tabla 1. Ficha Técnica de la Encuesta a Empresas Formadoras

Universo/Población	N= 327.896 empresas formadoras que han participado en la iniciativa de formación de ayudas a la formación (crédito de formación bonificable), a través de una entidad externa
Diseño muestral	Error: 1,7% Nivel de confianza: 95% P y q= 50%
Tamaño muestral	n = 3.228 es el tamaño de la muestra obtenida.
Tipo de muestreo	Aleatorio simple con reemplazo hasta agotar el total de la población
Tipo de encuesta	Encuesta "on line", mediante herramienta que permite contestar las preguntas de forma rápida a través de dispositivo tanto fijos como móviles. Se envió a través de Fundae un correo electrónico con el enlace al cuestionario e instrucciones de cumplimentación
Cobertura territorial	Estatal
Agente encuestador	Arenal Consultores
Fecha del trabajo de campo	1 de octubre al 30 de noviembre de 2023.

En esta publicación se ha mantenido la numeración de los gráficos y tablas que se encuentran en la edición completa de la "Evaluación del Papel de las Entidades Externas" en la Iniciativa de Formación Programada por las empresas correspondiente al ejercicio 2022, donde podrá consultar toda la información adicional de la explotación de la encuesta y que se encuentra disponible en <https://www.fundae.es/publicaciones/evaluaciones/evaluaci%C3%B3n-de-calidad>

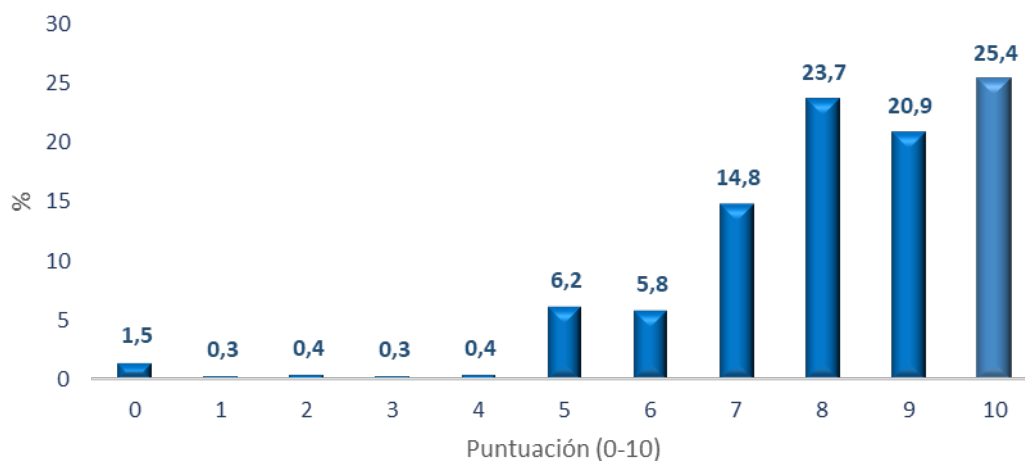
RESULTADOS

CALIDAD

En este apartado se analiza la calidad de servicios que prestan las entidades externas a las empresas formadoras en el marco de la iniciativa de formación programada por las empresas. Para evaluar la calidad de las entidades externas se ha solicitado la opinión de las empresas formadoras que reciben sus servicios atendiendo a sus diferentes características.

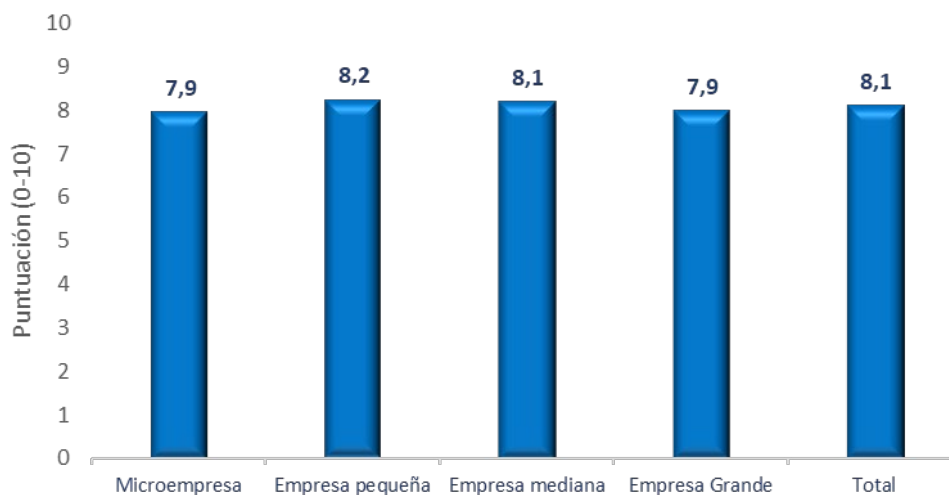
- ▶ 1. (P. 17) En términos generales, ¿cómo valora la calidad del servicio de la entidad o entidades externas que su empresa contrató para participar en la iniciativa de ayudas a la formación programada por las empresas en 2022? (Escala de 0 a 10 donde 0 es muy mala calidad y 10 muy buena calidad)

Gráfico 21. Valoraciones de la calidad del servicio prestado por las entidades externas a las empresas formadoras (%)



Fuente: Encuesta a Empresas formadoras participantes en la Iniciativa de Formación Programada por las Empresas en 2022. Arenal GC.

Gráfico 22. Valoración de la calidad de las entidades externas según el tamaño de la empresa formadora¹



Fuente: Encuesta a empresas formadoras participantes en la Iniciativa de Formación Programada por las Empresas en 2022. Arenal GC.

¹ Nota: De aquí en adelante se tendrá en cuenta: microempresa: 1-9 personas empleadas; empresa pequeña: 10-49 personas empleadas; empresa mediana: 50-249 personas empleadas; empresa grande: más de 249.

- 2 (P.16) ¿Cómo valora la calidad de la formación que recibieron las personas de su empresa en el marco de la iniciativa de ayudas a la formación programa por las empresas en 2022? (Escala de 0 a 10 donde 0 es muy mala calidad y 10 muy buena calidad)

Gráfico 23. Valoración de la calidad en la formación de entidades externas recibida por personal de la empresa formadora según tamaño



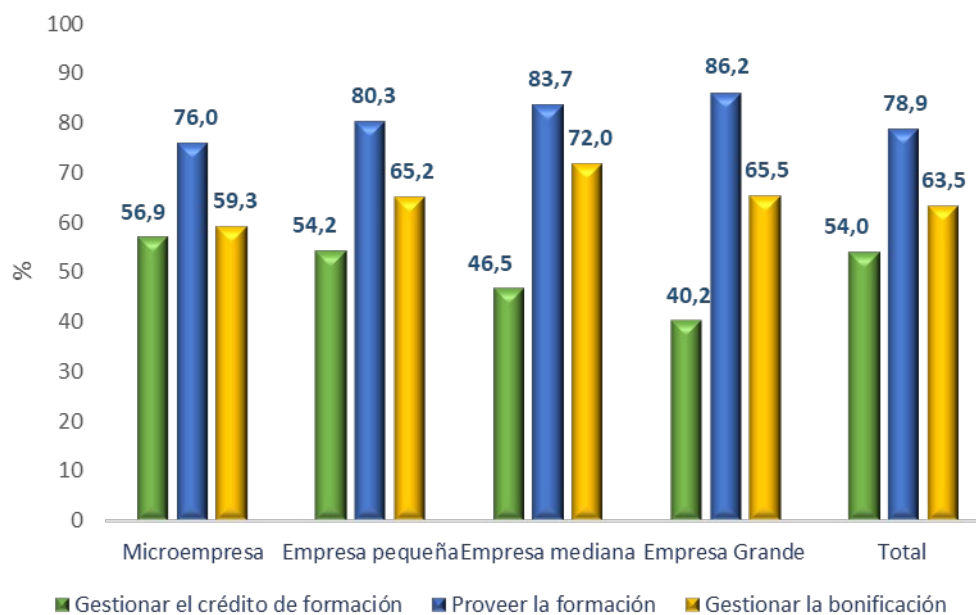
Fuente: Encuesta a empresas formadoras participantes en la Iniciativa de Formación Programada por las Empresas en 2022. Arenal GC.

IDONEIDAD

El criterio de idoneidad valora la adecuación de las entidades externas para impulsar la iniciativa de formación programada por las empresas. Para ello se explota la información sobre los servicios que prestan las entidades externas, según el tamaño de la empresa formadora, así como la capacidad de la entidad externa de cumplir con los objetivos asignados en la normativa.

► 3 (P s.n.) ¿Qué servicios contrató su empresa a entidades externas para participar en la iniciativa de ayudas a la formación programada por la empresa en 2022?

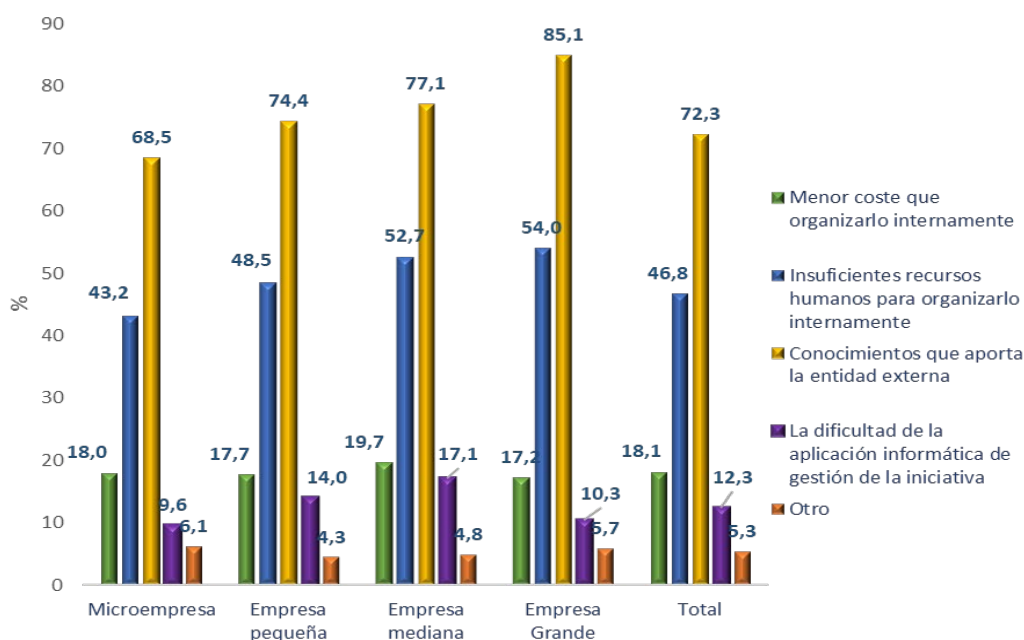
Gráfico 28. Servicios contratados a entidades externas según tipo de empresa formadora (%)



Fuente: Encuesta a empresas formadoras participantes en la Iniciativa de Formación Programada por las Empresas en 2022. Arenal GC.

► 4 (P s.n.) ¿Por qué contrató estos servicios? ²

Gráfico 29. Motivo de contratación a entidades externas según tipo de empresa formadora (%)

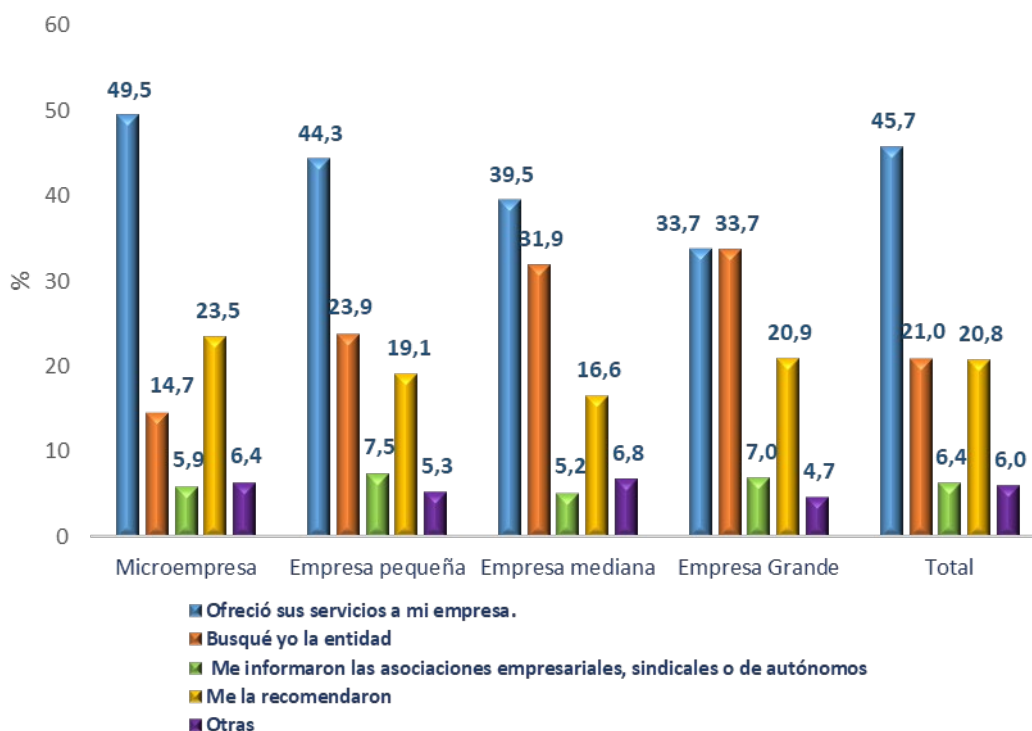


Fuente: Encuesta a empresas formadoras participantes en la Iniciativa de Formación Programada por las Empresas en 2022. Arenal GC.

² El % está calculado teniendo en cuenta que una misma entidad puede tener más de un motivo de contratación.

► 5 (P. 3) ¿Cómo conoció a la/s entidad/es externa/s que contrató?

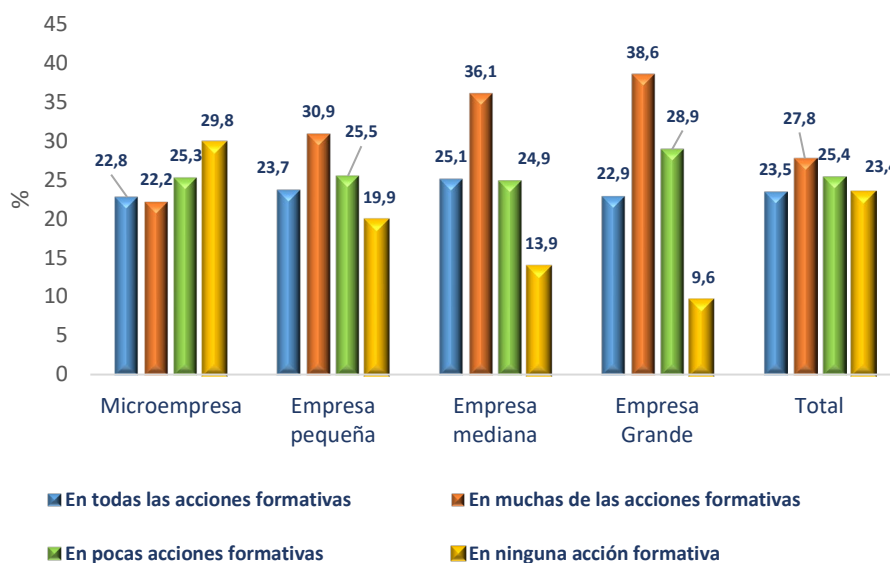
Gráfico 30. Medio por el que conoció a la entidad externa contratada según tipo de empresa formadora (%)



Fuente: Encuesta a empresas formadoras participantes en la Iniciativa de Formación Programada por las Empresas en 2022. Arenal GC.

► 6 (P.4) ¿Valoró la empresa la oferta de servicios de más de una entidad externa antes de decidir con cuál contaría para desarrollar la iniciativa de ayudas a la formación programada por las empresas 2022?

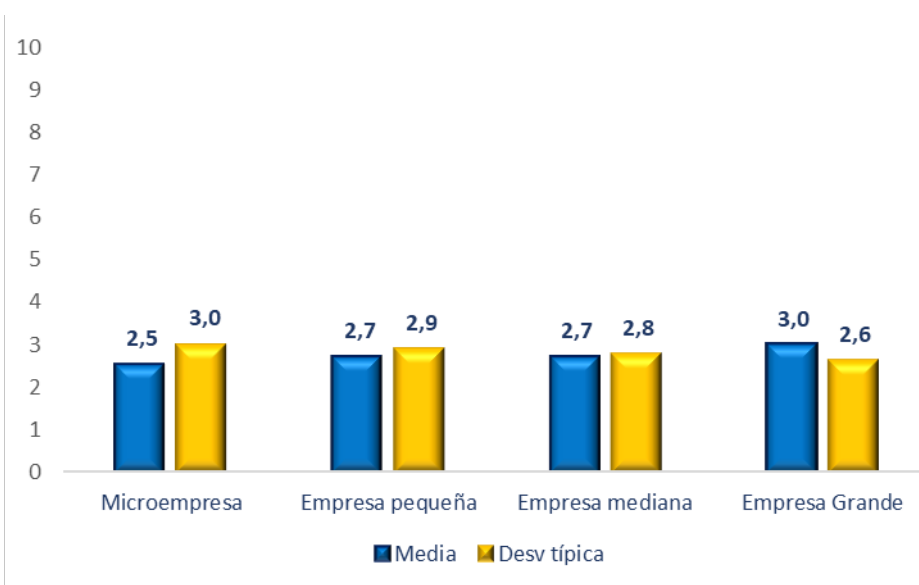
Gráfico 31. Comparación con otra entidad externa antes de contratar una acción formativa según tipo de empresa formadora (%)



Fuente: Encuesta a empresas formadoras participantes en la Iniciativa de Formación Programada por las Empresas en 2022. Arenal GC.

- ▶ 7 (P. 5) ¿Tuvo problemas para encontrar entidades externas en 2022 que se ajustasen a lo que su empresa demandaba? (Escala de 0 a 10 donde 0 es no hubo ningún problema y 10 hubo muchos problemas).

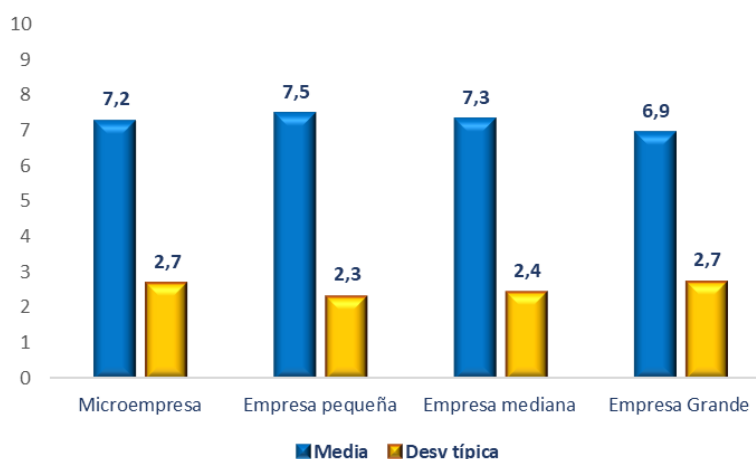
Gráfico 32. Valoración de la dificultad para encontrar entidades externas en 2022 que se ajustasen a lo que la empresa demandaba (media y desviación típica³)



Fuente: Encuesta a empresas formadoras participantes en la Iniciativa de Formación Programada por las Empresas en 2022. Arenal GC.

- ▶ 8 (P. 7. 1). ¿En qué medida la colaboración de entidades externas ha sido importante para que su empresa haya participado en 2022 en la iniciativa de ayudas a la formación programada por las empresas? (Escala de 0 a 10 donde 0 es no ha sido nada importante para participar en esta iniciativa y 10 ha sido muy importante)

Gráfico 33. Valoración de la importancia de la colaboración de la entidad externa para que la empresa formadora haya participado en la iniciativa de ayudas a la formación programada para empresas en 2022 según tamaño de empresa formadora (media y desviación típica⁴)



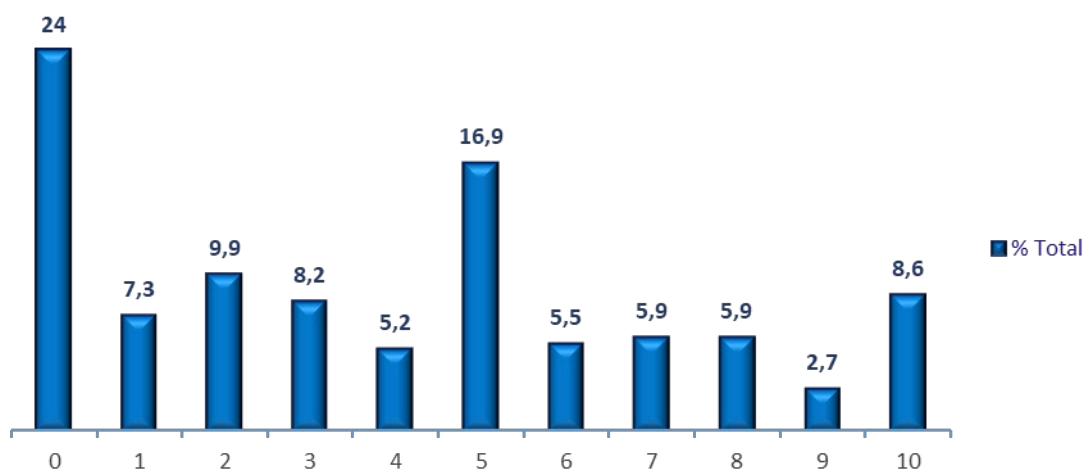
Fuente: Encuesta a empresas formadoras participantes en la Iniciativa de Formación Programada por las Empresas en 2022. Arenal GC.

³ La barra de desviación típica es una representación de su distribución, el valor de la desviación típica es la diferencia entre el valor de la barra y la media.

⁴ La barra de desviación típica es una representación de su distribución, el valor de la desviación típica es la diferencia entre el valor de la barra y la media.

- ▶ 9 (P. 7. 2) ¿Habría tenido capacidad su empresa para participar en la iniciativa de formación programada sin contar con entidades externas? (Escala de 0 a 10 donde 0 es que muy probablemente no habría participado y 10 es que muy probablemente habría participado.)

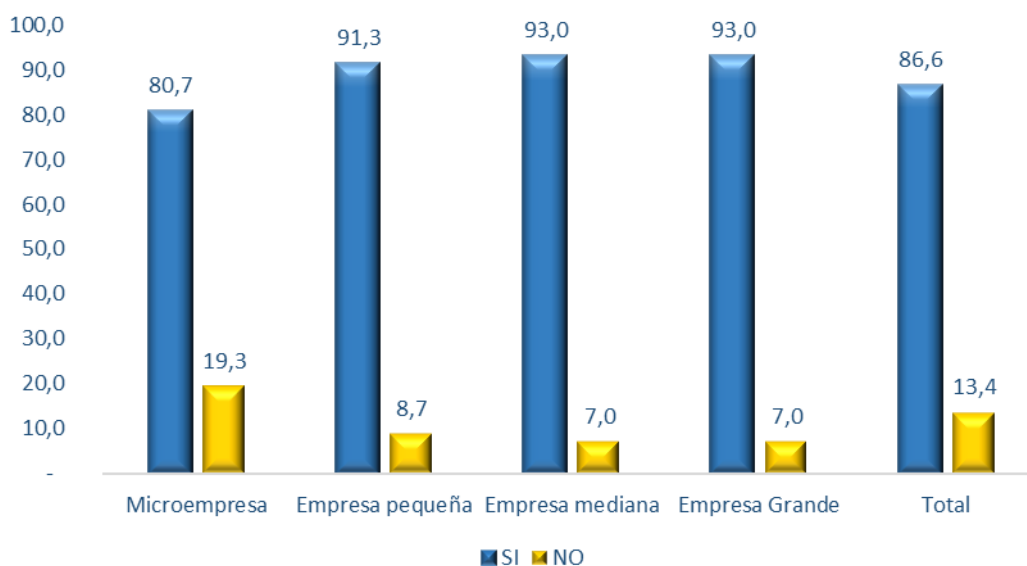
Gráfico 34. Capacidad de las empresas formadoras para participar en la iniciativa de formación programada por ellas sin contar con entidades externas (%)



Fuente: Encuesta a empresas formadoras participantes en la Iniciativa de Formación Programada por las Empresas en 2022. Arenal GC.

- ▶ 10 (P. 8). ¿Había participado su empresa anteriormente en la iniciativa de ayudas a la formación programada por las empresas contando con los servicios de entidades externas?

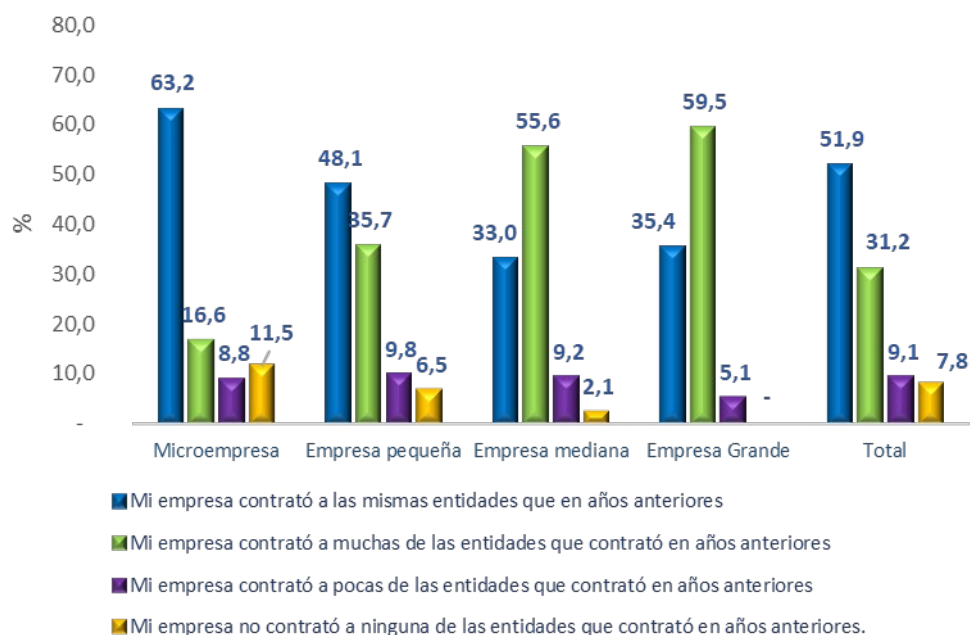
Gráfico 35. Porcentaje de empresas con participación previa en la iniciativa de ayudas a la formación programada por las empresas contando con los servicios de entidades externas (% Sí / No)



Fuente: Encuesta a empresas formadoras participantes en la Iniciativa de Formación Programada por las Empresas en 2022. Arenal GC.

► 11 (P. s. n) ¿Contrató en 2022 a las mismas entidades externas que en años anteriores?

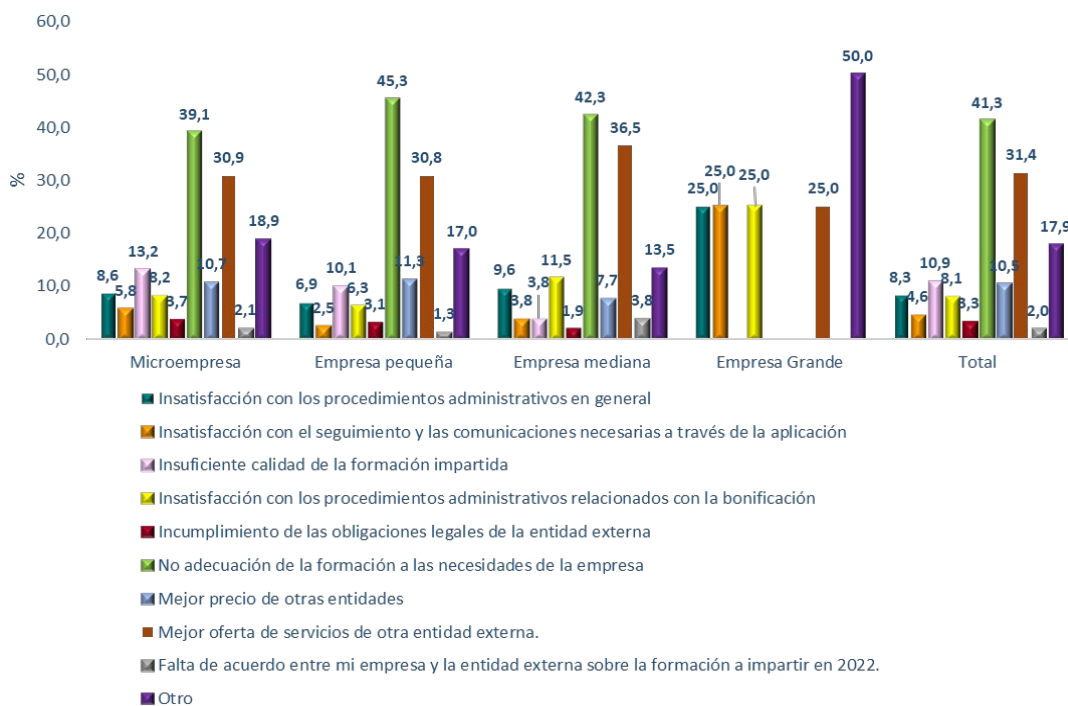
Gráfico 45. Fidelidad en la contratación de entidades externas según tipo de empresa (%)



Fuente: Encuesta a empresas formadoras participantes en la Iniciativa de Formación Programada por las Empresas en 2022. Arenal GC.

► 12 (P. s. n) En caso de no haber vuelto a contratar a la entidad externa de una edición anterior ¿Cuál fue el motivo?

Gráfico 46. Motivo para no volver a contratar a la entidad externa de una edición anterior según tipo de empresa (%)



Fuente: Encuesta a empresas formadoras participantes en la Iniciativa de Formación Programada por las Empresas en 2022. Arenal GC.

- ▶ 13 (P. s. n) ¿Cuál es su valoración de los siguientes aspectos de la entidad o entidades externas que su empresa contrató para desarrollar la iniciativa de ayudas a la formación programada por las empresas en 2022? (Media de valoraciones con escala de 0 a 10 donde 0 es la peor valoración atribuida y 10 la mejor)

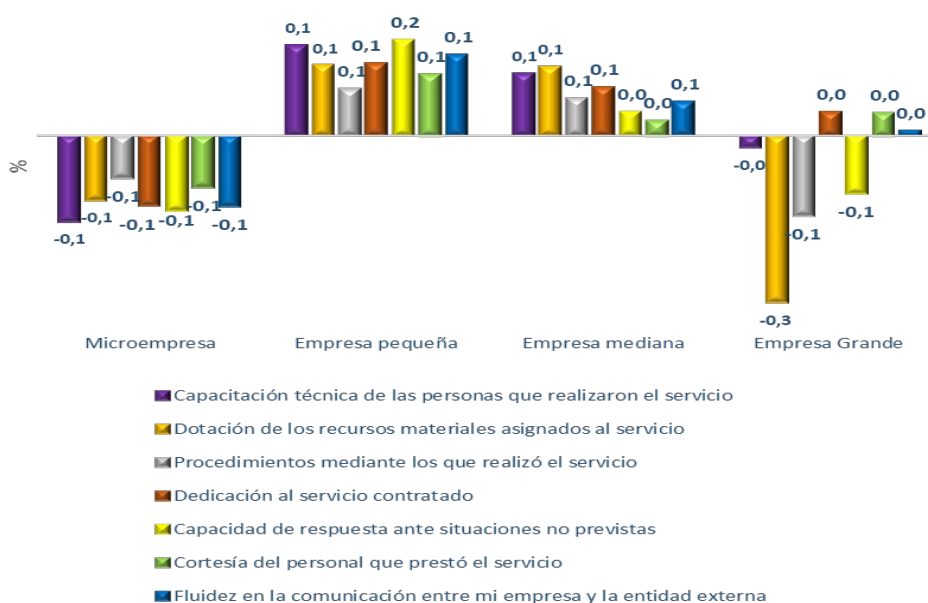
Gráfico 47. Valoración de aspectos relevantes de las entidades externas contratadas según empresas formadoras (Media de valoraciones de 0 a 10).

	Microempresa	Empresa pequeña	Empresa mediana	Empresa grande	Total
Capacitación técnica de las personas que realizaron el servicio	7,9	8,2	8,1	8	8
Dotación de los recursos materiales asignados al servicio	7,7	7,9	7,9	7,5	7,8
Procedimientos mediante los que realizó el servicio	7,9	8	8	7,8	7,9
Dedicación al servicio contratado	7,8	8,1	8	8	7,9
Capacidad de respuesta ante situaciones no previstas	7,7	8	7,8	7	7,8
Cortesía del personal que prestó el servicio	8,3	8,5	8,4	8,4	8,4
Fluidez en la comunicación entre mi empresa y la entidad externa	8,2	8,4	8,3	8,3	8,3

Fuente: Encuesta a empresas formadoras participantes en la Iniciativa de Formación Programada por las Empresas en 2022. Arenal GC.

- ▶ 14 (P. s. n) ¿Cuál es su valoración de los siguientes aspectos de la entidad o entidades externas que su empresa contrató para desarrollar la iniciativa de ayudas a la formación programada por las empresas en 2022?

Gráfico 48. Variación de las valoraciones según aspectos destacados de las entidades externas respecto a la media del total de las empresas por tamaño de empresa



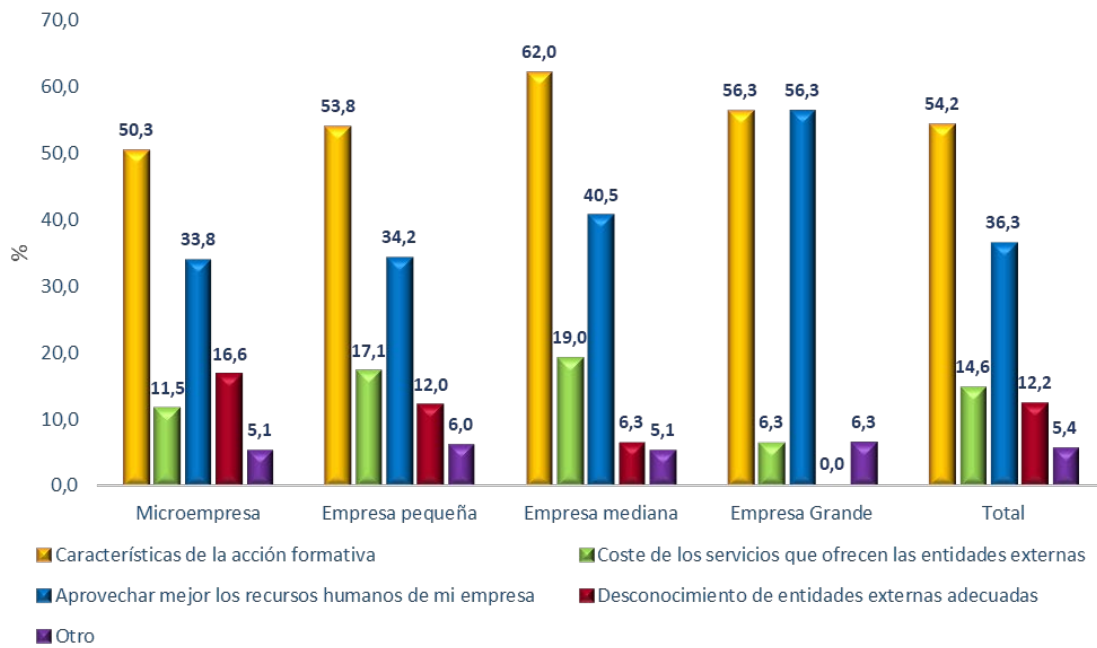
Fuente: Encuesta a empresas formadoras participantes en la Iniciativa de Formación Programada por las Empresas en 2022. Arenal GC.

COBERTURA

Este apartado de la encuesta se dirige a conocer tanto la cobertura de servicios como la de empresas.

- ▶ 15 (P. s. n). ¿Por qué participó su empresa en 2022 o en años anteriores en la iniciativa de ayudas a la formación programa por las empresas sin contar con entidades externas?

Gráfico 49. Motivo de participación en formación bonificada sin entidad externa según tipo de empresa formadora (%)



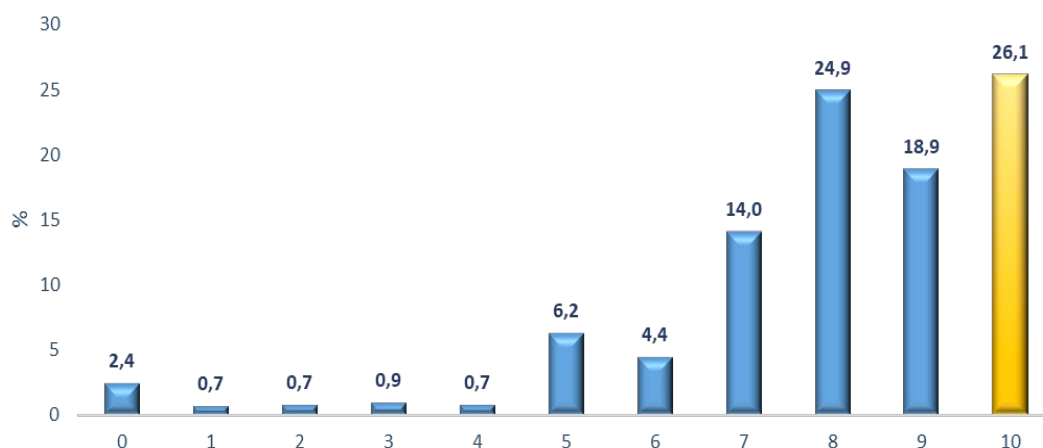
Fuente: Encuesta a empresas formadoras participantes en la Iniciativa de Formación Programada por las Empresas en 2022. Arenal GC.

SATISFACCIÓN

Este apartado de la encuesta se dirige a conocer la satisfacción de las empresas formadoras con los servicios que les prestan las entidades externas en el marco de la iniciativa de formación programada por las empresas. Para ello se valora el nivel de satisfacción alcanzado por las empresas formadoras según tipo de empresa y tamaño en función del número de personas empleadas, así como las causas más frecuentes de insatisfacción.

- ▶ 16 (P. s. n). Valore de 0 a 10 la satisfacción con los servicios de las entidades externas en la iniciativa de formación programada por las empresas en 2022 (%) (Escala de 0 a 10 siendo 0 muy poco satisfecho y 10 muy satisfecho)

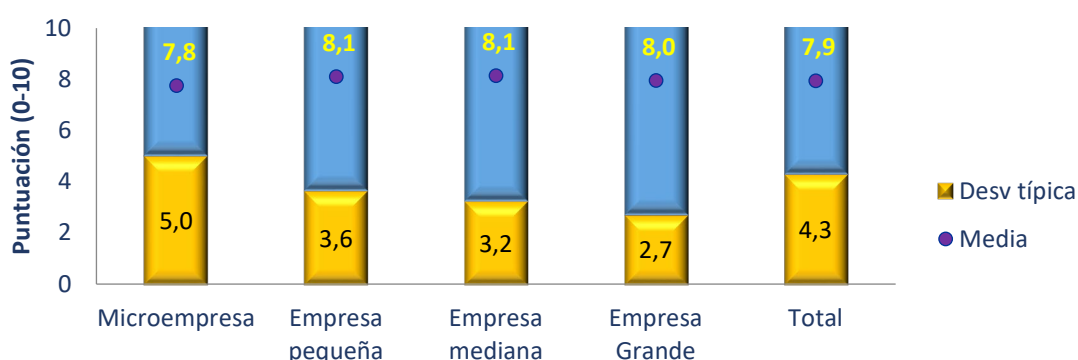
Gráfico 50. Valoraciones de la satisfacción con los servicios de las entidades externas en la iniciativa de formación programada por las empresas en 2022 (%)



Fuente: Encuesta a empresas formadoras participantes en la Iniciativa de Formación Programada por las Empresas en 2022. Arenal GC.

- ▶ 17 (P. s. n) ¿Cuál es el grado de satisfacción con los servicios realizados por entidades externas en la iniciativa de ayudas a la formación programada por las empresas en 2022?⁵ (Escala de 0 a 10 siendo 0 muy poco satisfecho y 10 muy satisfecho)

Gráfico 51. Satisfacción con los servicios realizados por las entidades external según las empresas formadoras distribuida por tamaño

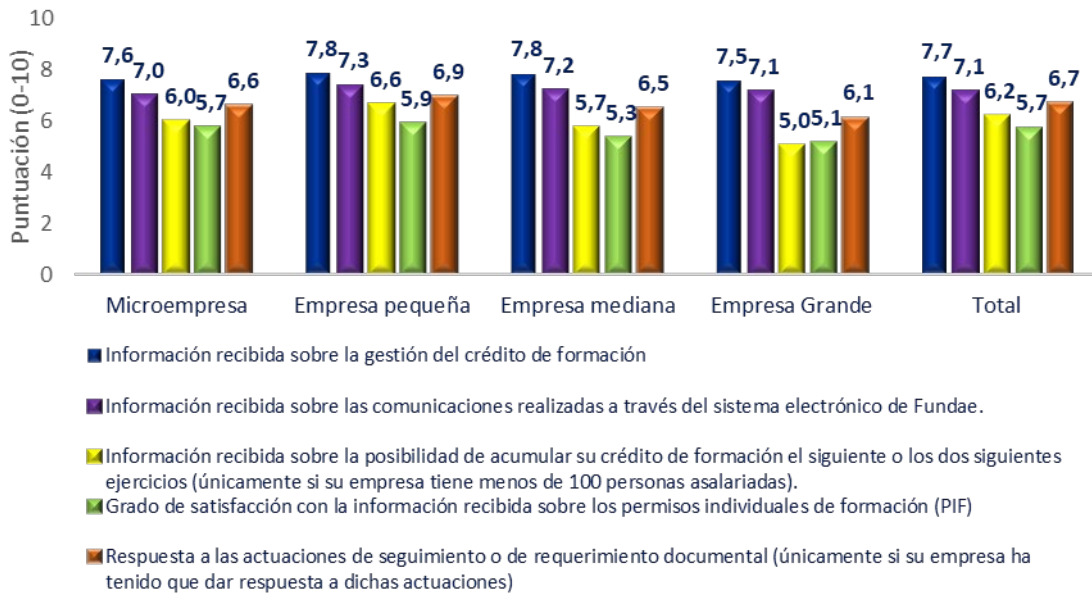


Fuente: Encuesta a empresas formadoras participantes en la Iniciativa de Formación Programada por las Empresas en 2022. Arenal GC.

⁵ La barra de desviación típica es una representación de su distribución, el valor de la desviación típica es la diferencia entre el valor de la barra y la media.

- ▶ 18 (P. s. n) Valore de 0 a 10 la satisfacción con aspectos del servicio de gestión de crédito de formación según tamaño de la empresa formadora. (Escala de 0 a 10 siendo 0 muy poco satisfecho y 10 muy satisfecho)

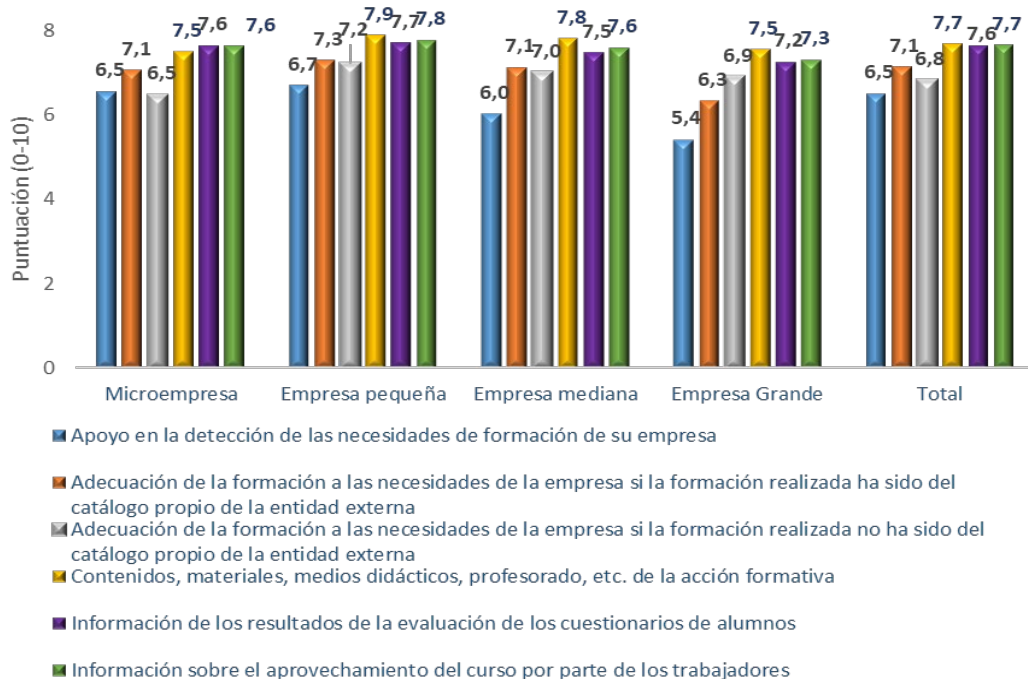
Gráfico 52. Satisfacción con aspectos del servicio de gestión de crédito de formación según tamaño de empresa formadora



Fuente: Encuesta a empresas formadoras participantes en la Iniciativa de Formación Programada por las Empresas en 2022. Arenal GC.

- ▶ 19 (P. s. n) Valore de 0 a 10 la satisfacción con aspectos del servicio de formación según tamaño de empresa formadora (Escala de 0 a 10 siendo 0 muy poco satisfecho y 10 muy satisfecho)

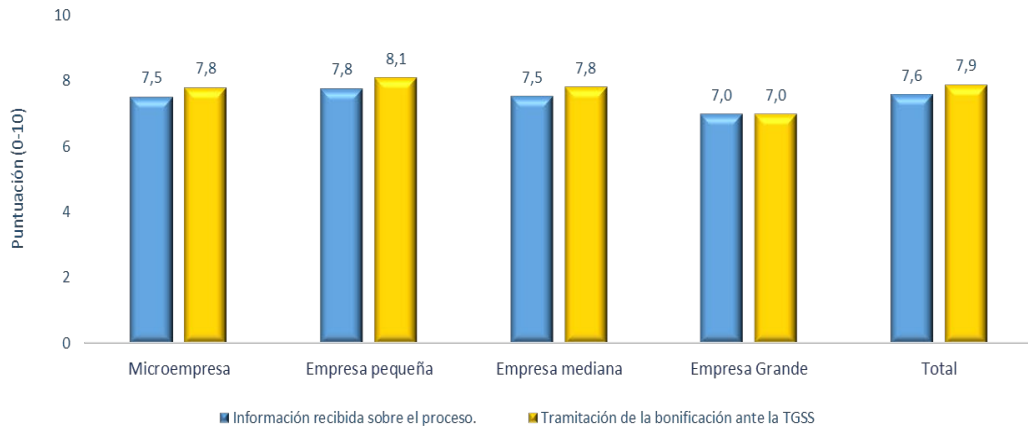
Gráfico 53. Satisfacción con aspectos del servicio de formación según tamaño de empresa formadora



Fuente: Encuesta a empresas formadoras participantes en la Iniciativa de Formación Programada por las Empresas en 2022. Arenal GC.

- 20 (P s. n) Valore de 0 a 10 la satisfacción con aspectos de gestión de la bonificación según tamaño de empresa (Escala de 0 a 10 siendo 0 muy poco satisfecho y 10 muy satisfecho)

Gráfico 54. Satisfacción con aspectos de gestión de la bonificación según tamaño de empresa



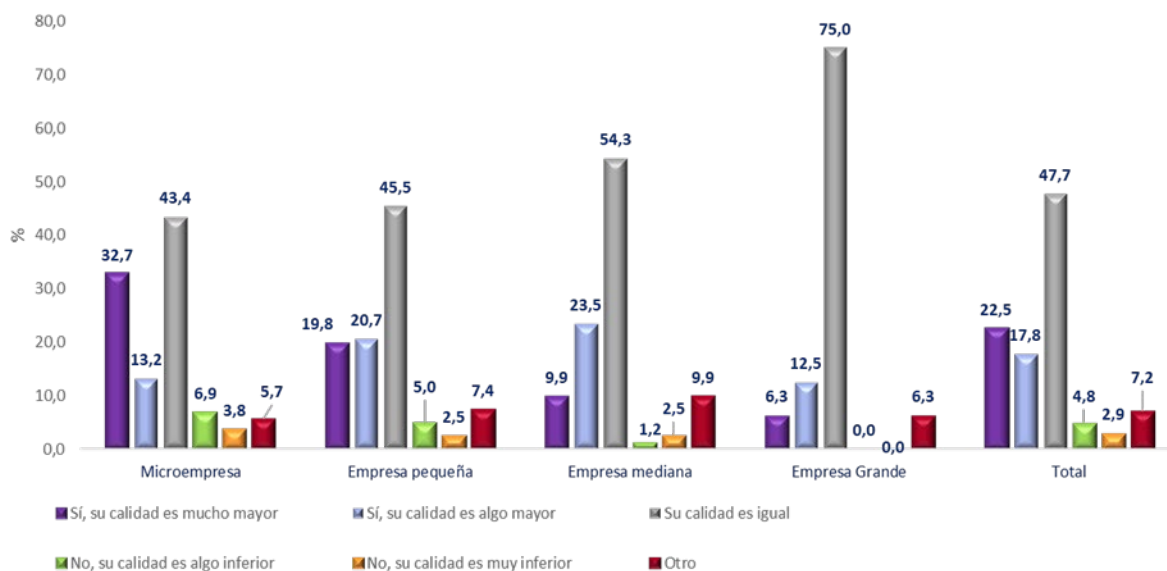
Fuente: Encuesta a empresas formadoras participantes en la Iniciativa de Formación Programada por las Empresas en 2022. Arenal GC.

IMPACTO

El criterio de impacto busca conocer las consecuencias que en la formación programada por las empresas tienen las entidades externas. Para ello se evalúan esas consecuencias según diferentes componentes de la calidad e identificando los factores que favorecen el incremento de la calidad.

► 21 (P. s. n) ¿Son de mayor calidad las acciones formativas cuando intervienen entidades externas?

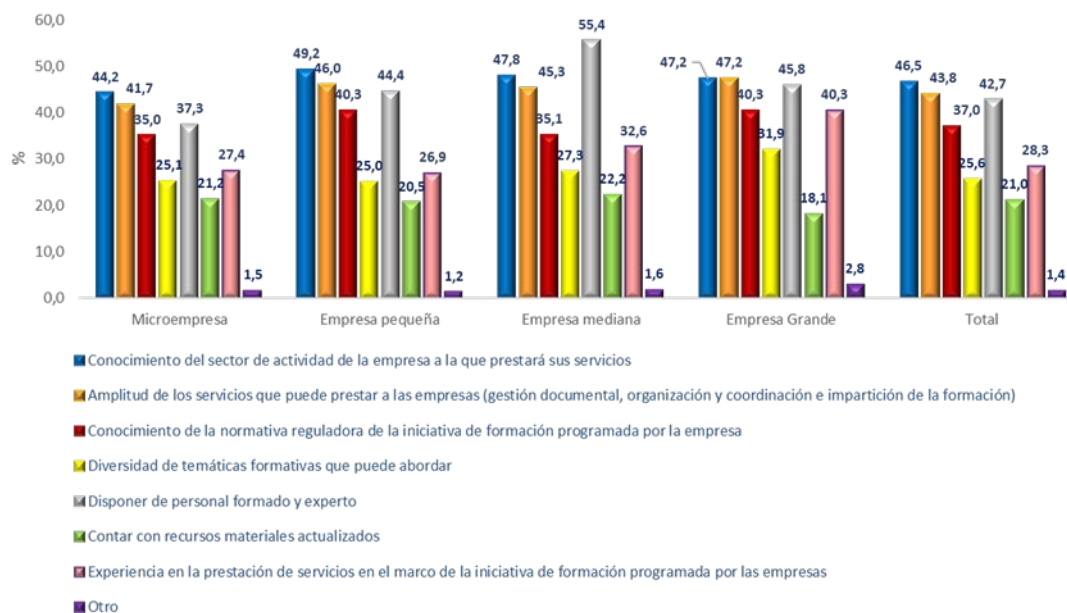
Gráfico 57. Valoración de la calidad de las acciones formativas de las entidades externas según las empresas formadoras según tamaño (%)



Fuente: Encuesta a Entidades Externas colaboradoras en la Iniciativa de Formación Programada por las Empresas en 2022. Arenal GC.

► 22 (P s. n) ¿Cuáles de los factores siguientes influyen más en la calidad de las entidades externas?

Gráfico 58. Influencia de los factores en la calidad de las entidades externas según tamaño de empresa formadora (%)



Fuente: Encuesta a Entidades Externas colaboradoras en la Iniciativa de Formación Programada por las Empresas en 2022. Arenal GC.

