



# ENCUESTA A ENTIDADES BENEFICIARIAS

Evaluación de la eficacia, calidad e  
impacto

CONVOCATORIA TIC 2018  
(Ejecución 2019-2021)

Fundación Estatal

PARA LA FORMACIÓN EN EL EMPLEO



Unidad de Evaluación, Estudios y Ordenación

2022

# PRESENTACIÓN

El objetivo general de publicación es dar a conocer los resultados de la encuesta a entidades beneficiarias realizada en el marco de la evaluación de la eficacia, calidad e impacto de los Programas de Formación para la adquisición de competencias profesionales relacionadas con los cambios tecnológicos y la transformación digital. Convocatoria 2018, ejecutada entre 2019 y 2020.

La evaluación ha sido realizada por la UTE INSTITUTO DE ESTUDIOS DE ECONOMÍA, EMPLEO Y EVALUACIÓN y DATAESTUDIOS, en el año 2022. El periodo de encuestación se realizó en marzo de 2022.

Ficha técnica. Encuesta a entidades beneficiarias

**Universo:** En el proceso de determinación del universo de estudio se ha partido de los datos recogidos en la pestaña denominada “Entidadesbeneficiarias Tabla”, que contiene un total de 1.485 registros, si bien el número de CIF distintos es de 462.

Por otra parte, el campo “Planes de Formación. Fases de Resolución” contiene los siguientes estados: Aprobado y suscrito; Denegado; Desistido; N.A.T.; Renuncia.

Para la selección de las unidades muestrales se han tenido en cuenta únicamente a aquellas Entidades con planes “Aprobados y Suscritos”, quedando el universo de estudio, en este caso, conformado por 224 entidades beneficiarias.

**Tamaño y selección de la muestra:** Finalmente, han participado en la encuesta un total de 162 entidades. Se ha tratado de conseguir respuesta de todas ellas, a través de un proceso de contactación telefónica, pero algunas han declinado participar en la evaluación o no han podido colaborar, por distintas causas.

**Error muestral:** +/- 4,12%, considerando un margen de confianza de 2 sigmas y  $p=q=50$ .

**Método de muestreo:** En este caso, no ha habido método de muestreo, sino que se ha tratado de contar con la colaboración de la totalidad del universo de estudio, mediante un doble envío de email de solicitud de participación, contacto telefónico de recordatorio, etc.

La muestra real alcanzada, con relación al universo de estudio, presenta una gran similitud en casi todas las variables que se utilizan como segmentación, como se puede observar en las siguientes tablas.

<b>TIPO ENTIDAD</b>		Universo (n=224)	Muestra (n=162)
Válidos	Entidad de Formación	90,7	90,8
	Organización Empresarial	5,8	4,9
	Otras (grupo empresas, organiz. creadas al amparo... empresa con centros de trabajo en +1 CCAA...)	3,5	4,3
	Total	100,0	100,0
<b>TIPO SOLICITANTE</b>		Universo (n=224)	Muestra (n=162)
Válidos	Entidad de Formación individual	21,0	20,4
	Agrupación de Entidades	79,0	79,6
	Total	100,0	100,0
<b>PARTICIPANTES FORMADOS</b>		Universo (n=224)	Muestra (n=162)
Válidos	Hasta 500	24,6	25,3
	501 a 1000	28,1	26,5
	1001 a 3000	33,0	35,8
	Más de 3000	12,9	12,3
	No consta	1,3	---
	Total	100,0	100,0
<b>HORAS DE FORMACIÓN REALIZADAS</b>		Universo (n=224)	Muestra (n=162)
Válidos	Hasta 50.000	49,6	49,4
	50.001 a 100.000	17,4	16,7
	100.001 a 150.000	15,2	16,7
	Más de 150.000	16,5	17,3
	No consta	1,3	---
	Total	100,0	100,0
<b>FINANCIACIÓN APROBADA</b>		Universo (n=224)	Muestra (n=162)
Válidos	Hasta 250.000	42,4	37,0
	250.001 a 500.000	16,1	21,0
	500.001 a 750.000	10,7	13,6
	750.001 a 1.000.000	12,9	11,1
	Más de 1.000.000	17,9	17,3
	Total	100,0	100,0

En esta publicación se han mantenido la numeración de los gráficos que están en la edición de la evaluación de la eficacia, calidad e impacto de los Programas de Formación para la adquisición de competencias profesionales relacionadas con los cambios tecnológicos y la transformación digital. Convocatoria 2018. Esta publicación está disponible en .....

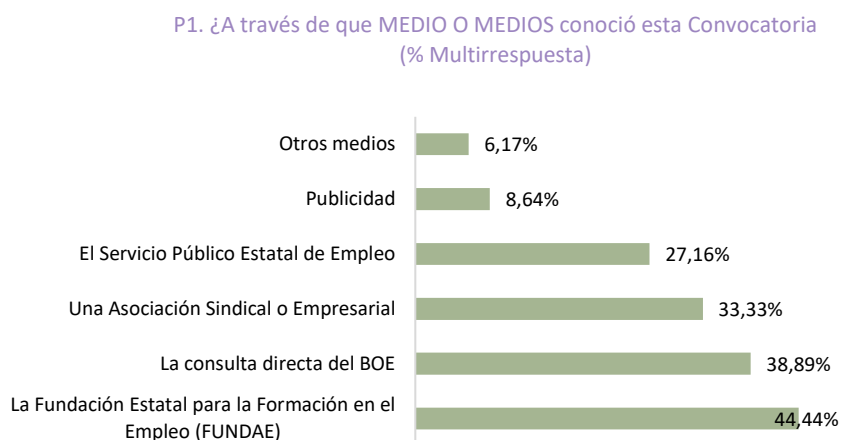


ENCUESTA A ENTIDADES  
BENEFICIARIAS

► P.1. ¿A través de que MEDIOS conoció esta Convocatoria?

La Fundae	44,44%
El SEPE	27,16%
Una Asociación sindical y empresarial	33,33%
Publicidad	8,64%
BOE	38,89%
Otros medios	6,17%

Gráfico. 27. Medios utilizados para conocer la convocatoria (multirrespuesta)

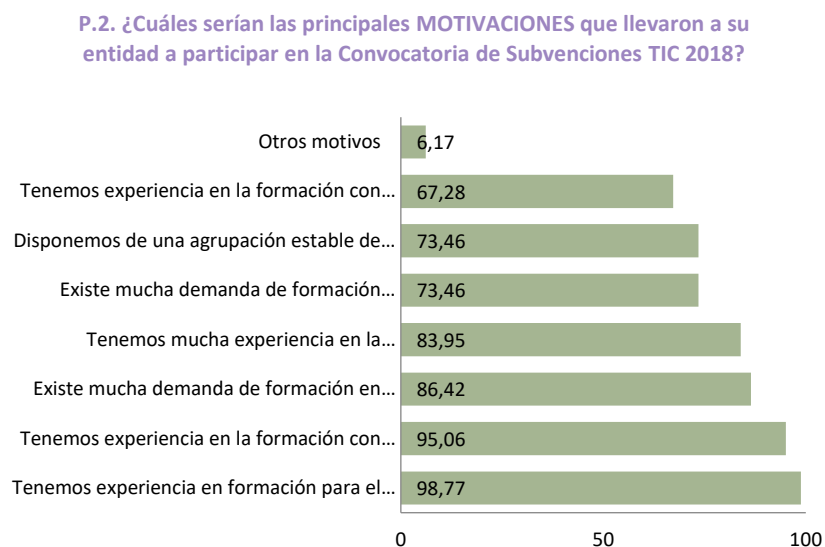


Fuente: Encuesta a Entidades beneficiarias de la Convocatoria TIC 2018.

► P.2. ¿Cuáles serían las principales motivaciones que llevaron a su entidad a participar en la convocatoria TIC 2018?

Existe mucha demanda de formación en digitalización y transformación digital	86,42%
Existe mucha demanda de formación gratuita para el trabajador	73,46%
Tenemos mucha experiencia en la formación en contenidos TIC similares	83,95%
Tenemos experiencia en la formación con determinados sectores de actividad	95,06%
Tenemos experiencia en la formación con sectores base del desarrollo tecnológico	67,28%
Tenemos experiencia en formación para el empleo en general	98,77%
Disponemos de agrupación estable de centros a nivel estatal	73,46%
Otros motivos (especificar)	6,17%

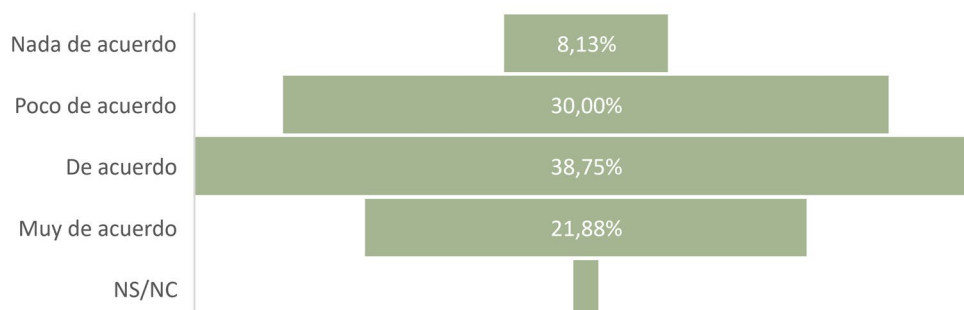
Gráfico 28. Motivaciones para participar en la convocatoria



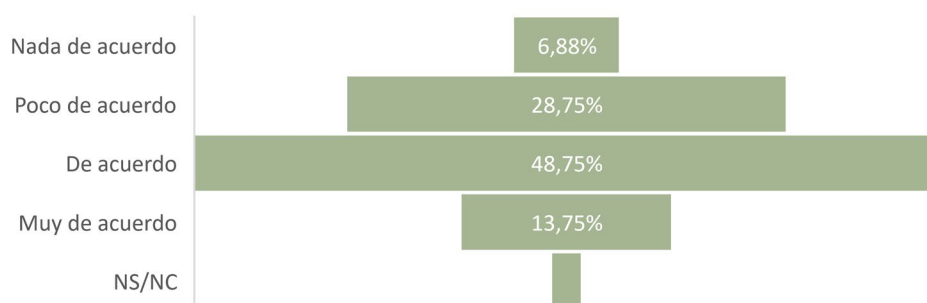
Fuente: Encuesta a Entidades beneficiarias de la Convocatoria TIC 2018.

► P. 3. ¿Cuál es su grado de acuerdo con los siguientes criterios que regulan la formación subvencionable?

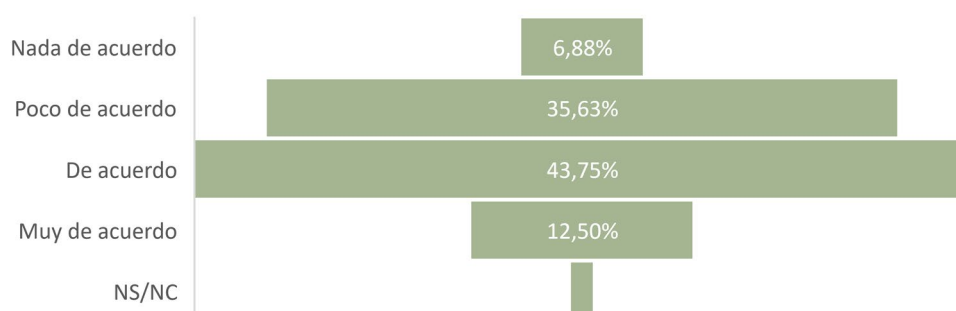
La estructuración de la formación en programas sectoriales, transversales y sectores base es adecuada para desarrollar las competencias digitales necesarias para los trabajadores	Nada de acuerdo	Poco de acuerdo	De acuerdo	Muy de acuerdo	NS/NC
	8,13%	30,00%	38,75%	21,88%	1,25%



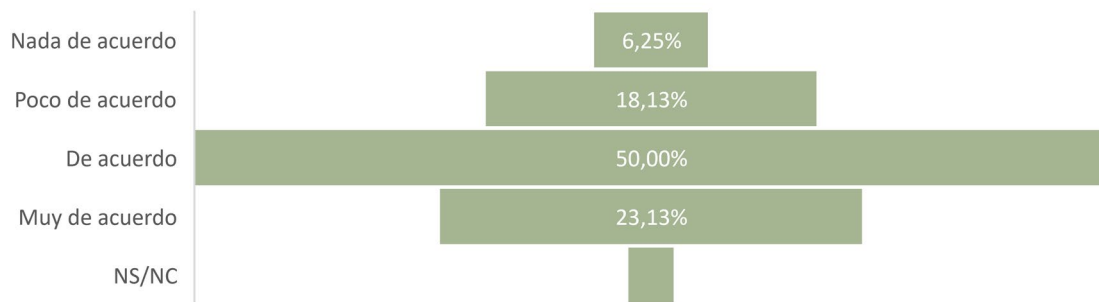
La formación que contempla la convocatoria como prioritaria se ajusta a las necesidades de los sectores para la transformación tecnológica del tejido productivo	Nada de acuerdo	Poco de acuerdo	De acuerdo	Muy de acuerdo	NS/NC
	6,88%	28,75%	48,75%	13,75%	1,88



La formación priorizada en la convocatoria se adecúa a las demandas de las tendencias del mercado en ocupaciones emergentes	Nada de acuerdo	Poco de acuerdo	De acuerdo	Muy de acuerdo	NS/NC
	6,88%	35,63%	43,75%	12,50%	1,25%



El catálogo de especialidades es un buen instrumento de definición de acciones formativas	Nada de acuerdo	Poco de acuerdo	De acuerdo	Muy de acuerdo	NS/NC
	6,25%	18,13%	50,00%	23,13%	2,50%

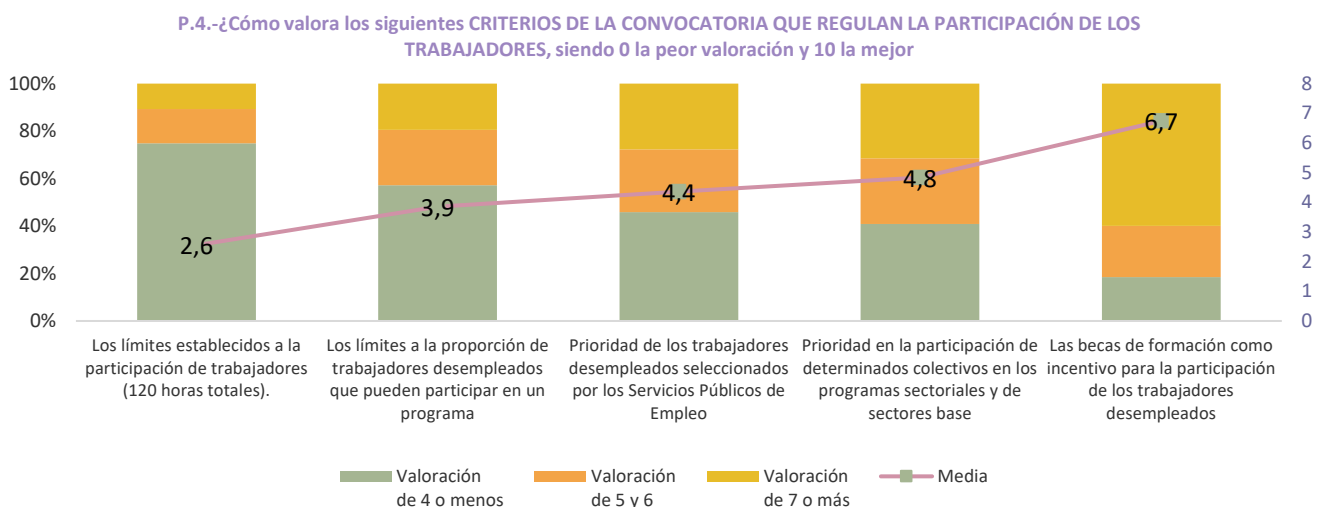


Fuente: Encuesta a Entidades beneficiarias de la Convocatoria TIC 2018.

► P. 4. ¿Cómo valora los siguientes criterios de la convocatoria que regulan la participación de los trabajadores? Siendo 0 la peor valoración y 10 la mejor.

	Valoración de 4 o menos	Valoración de 5 y 6	Valoración de 7 o más	Media
Los límites establecidos a la participación de trabajadores (120 horas totales)	74,38%	14,38%	10,63%	2,6
Los límites a la proporción de trabajadores desempleados que pueden participar en un programa	56,88%	23,13%	19,38%	3,9
Prioridad de los trabajadores desempleados seleccionados por los Servicios Públicos de Empleo	44,38%	25,63%	26,88%	4,4
Prioridad en la participación de determinados colectivos en los programas sectoriales y de sectores base	40,63%	27,50%	31,25%	4,8
Las becas de formación como incentivo para la participación de los trabajadores desempleados	17,50%	20,63%	56,88%	6,7

Gráfico 31. Criterios de la convocatoria que regulan la participación de los trabajadores

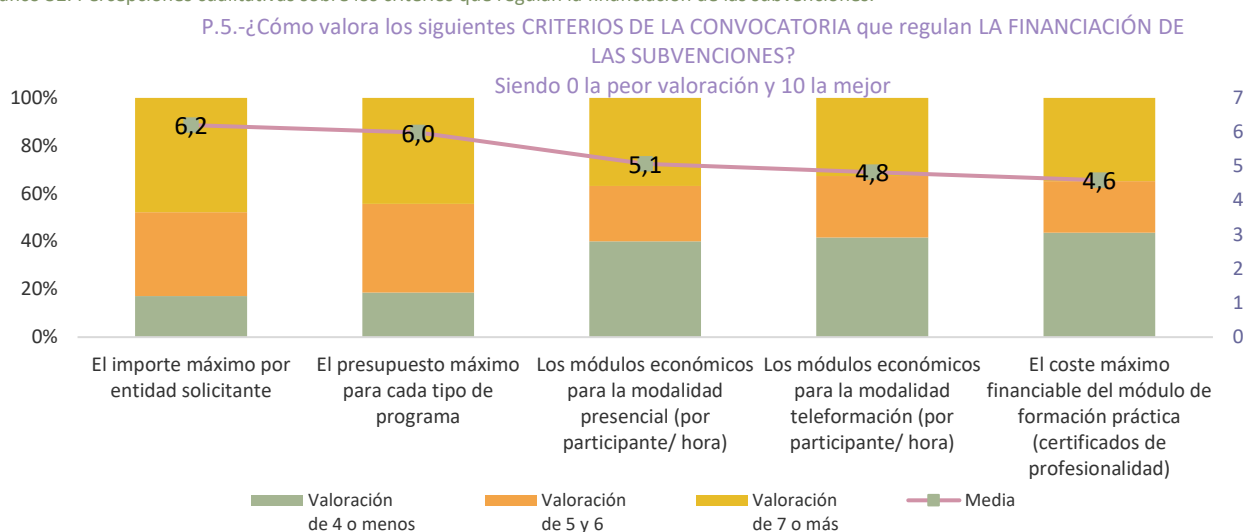


Fuente: Encuesta a Entidades beneficiarias de la Convocatoria TIC 2018.

► P.5. ¿Cómo valora los siguientes criterios de la convocatoria que regulan la financiación de las subvenciones?

	Valoración de 4 o menos	Valoración de 5 y 6	Valoración de 7 o más	Media
El importe máximo por entidad solicitante	16,88%	34,38%	46,88%	6,2
El presupuesto máximo para cada tipo de programa	18,13%	36,25%	43,13%	6,0
Los módulos económicos para la modalidad presencial	38,75%	22,50%	35,63%	5,1
Los módulos económicos para la modalidad teleformación	40,63%	25,00%	31,88%	4,8
El coste máximo financiable del módulo de formación práctica (CdP)	36,88%	18,13%	29,38%	4,6

Gráfico 32. Percepciones cualitativas sobre los criterios que regulan la financiación de las subvenciones.



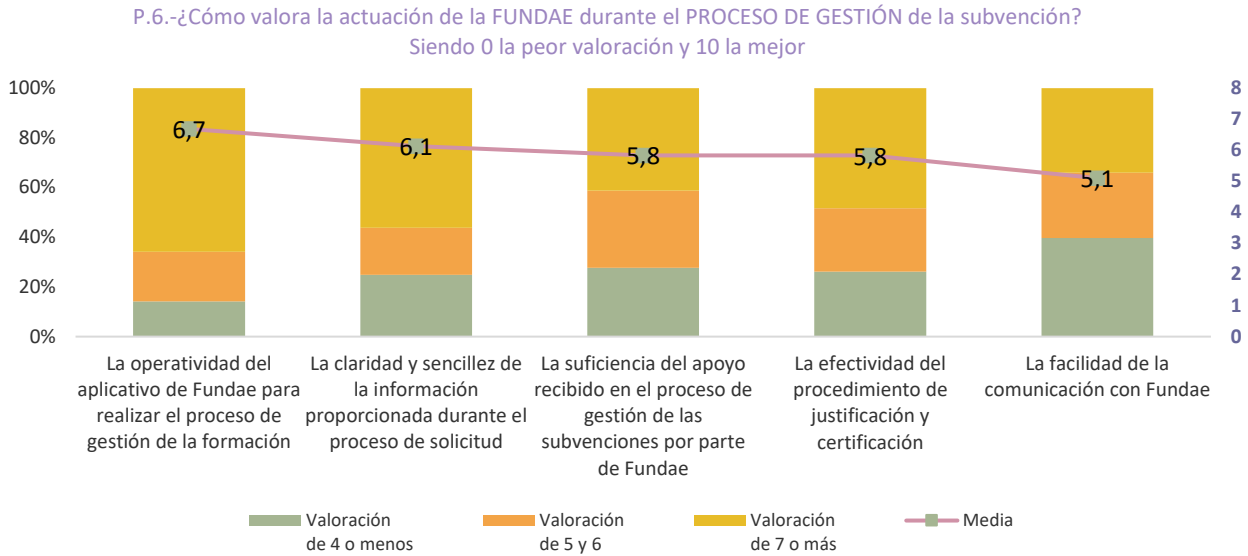
Fuente: Encuesta a Entidades beneficiarias de la Convocatoria TIC 2018.

► P.6. ¿Cómo valora la actuación de la Fundae durante el proceso de gestión de la subvención?

	Valoración de 4 o menos	Valoración de 5 y 6	Valoración de 7 o más	Media
La operatividad del aplicativo de Fundae para realizar el proceso de gestión de la formación	15,72%	22,01%	72,96%	6,7
La claridad y sencillez de la información proporcionada durante el proceso de solicitud	21,38%	16,35%	48,43%	6,1
La suficiencia del apoyo recibido en el proceso de gestión de las subvenciones por parte de Fundae	27,04%	30,19%	40,25%	5,8
La efectividad del procedimiento de justificación y certificación	25,16%	24,53%	46,54%	5,8
La facilidad de la comunicación con Fundae	38,99%	25,79%	33,33%	5,1



Gráfico 33. Valoraciones sobre la actuación de Fundae en la gestión de la subvención.



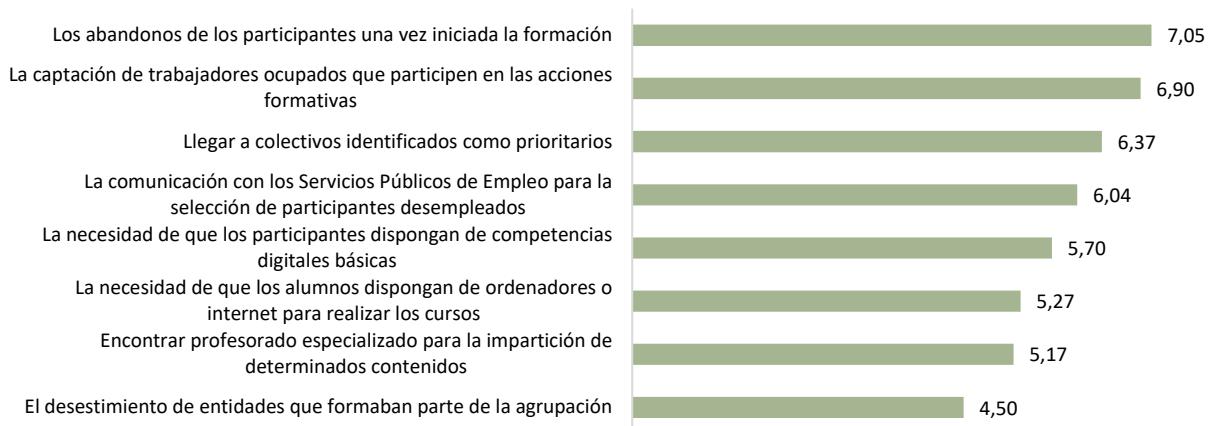
Fuente: Encuesta a Entidades beneficiarias de la Convocatoria TIC 2018.

► P.7. Valore, de 0 a 10, las dificultades encontradas a la hora de cumplir los compromisos adquiridos, siendo 0 ninguna dificultad y 10 la máxima dificultad

Los abandonos de los participantes una vez iniciada la formación	7,05
La captación de trabajadores ocupados que participen en las acciones formativas	6,90
Llegar a colectivos identificados como prioritarios	6,37
La comunicación con los Servicios Públicos de Empleo para la selección de participantes desempleados	6,04
La necesidad de que los participantes dispongan de competencias digitales básicas	5,70
La necesidad de que los alumnos dispongan de ordenadores o internet para realizar los cursos	5,27
Encontrar profesorado especializado para la impartición de determinados contenidos	5,17
El desestimiento de entidades que formaban parte de la agrupación	4,50

Gráfico. 34. Dificultades de las entidades en la convocatoria.

P.7.- ¿Cuáles han sido las mayores DIFICULTADES ENCONTRADAS a la hora de cumplir con los compromisos adquiridos? Valoración promedio



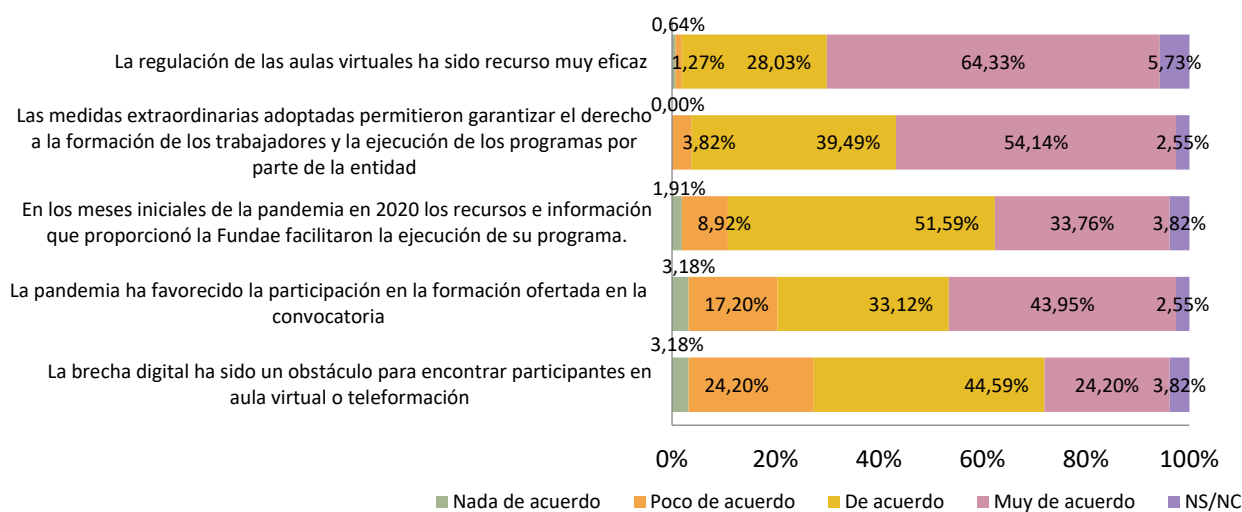
Fuente: Encuesta a Entidades beneficiarias de la Convocatoria TIC 2018.

► P.8. ¿Cuál es su grado de acuerdo con las siguientes afirmaciones sobre los efectos de la pandemia en el desarrollo de la formación?

	Nada de acuerdo	Poco de acuerdo	De acuerdo	Muy de acuerdo	NS/NC
La brecha digital ha sido un obstáculo para encontrar participantes en aula virtual o teleformación	3,18%	24,20%	44,59%	24,20%	3,82%
La pandemia ha favorecido la participación en la formación ofertada en la convocatoria	3,18%	17,20%	33,12%	43,95%	2,55%
En los meses iniciales de la pandemia en 2020 los recursos e información que proporcionó la Fundae facilitaron la ejecución de su programa.	1,91%	8,92%	51,59%	33,76%	3,82%
Las medidas extraordinarias adoptadas permitieron garantizar el derecho a la formación de los trabajadores y la ejecución de los programas por parte de la entidad	0,00%	3,82%	39,49%	54,14%	2,55%
La regulación de las aulas virtuales ha sido recurso muy eficaz	0,64%	1,27%	28,03%	64,33%	5,73%

Gráfico 70. Percepciones sobre los efectos de la pandemia en la formación y utilidad y oportunidad de las respuestas ofrecidas desde la Convocatoria TIC 2018.

P.8.- ¿Cuál es su grado de acuerdo con las siguientes afirmaciones sobre los EFECTOS DE LA PANDEMIA en el desarrollo de la formación?



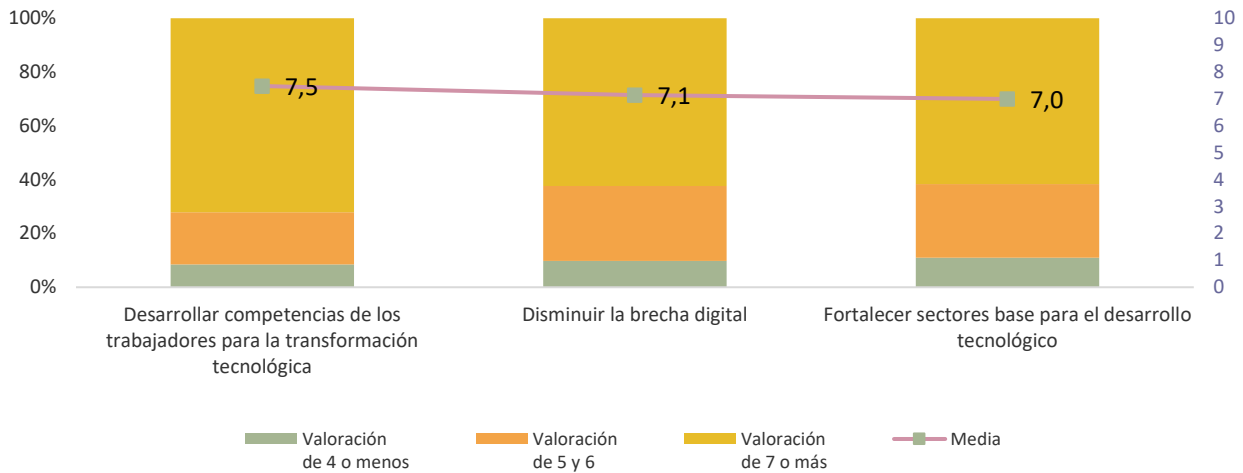
Fuente: Encuesta a Entidades beneficiarias de la Convocatoria TIC 2018.

► P.9. Valore, de 0 a 10, cómo las subvenciones concedidas han contribuido principalmente a....

	Valoración de 4 o menos	Valoración de 5 y 6	Valoración de 7 o más	Media
Desarrollar competencias de los trabajadores para la transformación tecnológica	8,28%	19,11%	70,70%	7,5
Disminuir la brecha digital	9,55%	27,39%	61,15%	7,1
Fortalecer sectores base para el desarrollo tecnológico	10,83%	26,75%	60,51%	7,0

Gráfico 47. Percepciones sobre los efectos de la convocatoria entre las entidades beneficiarias.

P.9.- Según su valoración, las subvenciones concedidas en esta convocatoria han contribuido principalmente a...



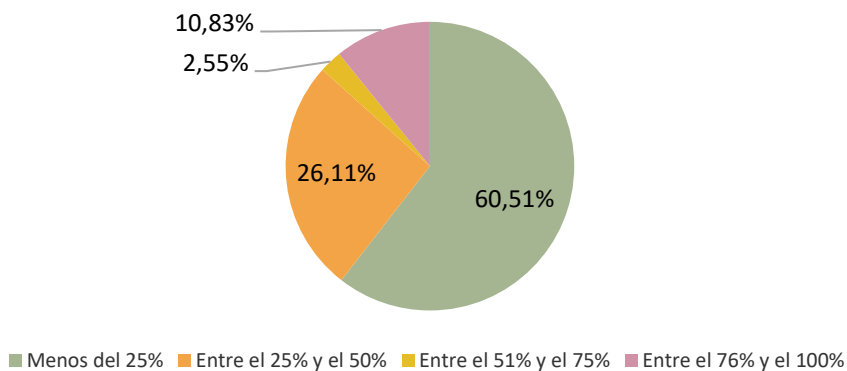
Fuente: Encuesta a Entidades beneficiarias de la Convocatoria TIC 2018.

► P.10. Indique, por favor, el porcentaje aproximado que representa la formación ejecutada por su entidad bajo la convocatoria TIC 2018, respecto al total de la formación que desarrolla su entidad

Menos del 25%	Entre el 25% y el 50%	Entre el 51% y el 75%	Entre el 76% y el 100%
60,51%	26,11%	2,55%	10,83%

Gráfico 25. Entidades participantes según el porcentaje que representa la formación ejecutada en esta convocatoria sobre el total de la formación que desarrolla

P.10. Indique, por favor, el PORCENTAJE APROXIMADO QUE REPRESENTA LA FORMACIÓN ejecutada por su entidad bajo la Convocatoria TIC respecto al total de la formación que desarrolla su entidad



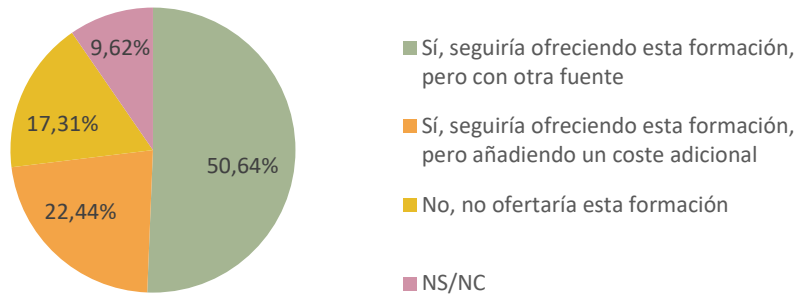
Fuente: Encuesta a Entidades beneficiarias de la Convocatoria TIC 2018.

- ▶ P.11. Si su entidad no hubiese recibido esta subvención, ¿en qué medida seguiría formado en esta materia?

Sí, seguiría ofreciendo esta formación, pero con otra fuente	50,64%
Sí, seguiría ofreciendo esta formación, pero añadiendo un coste adicional	22,44%
No, no ofertaría esta formación	17,31%
NS/NC	9,62%

Gráfico 30. Sostenibilidad de formación ofertada ante la retirada de la subvención

P.11.- Si su entidad no hubiese recibido esta subvención ¿EN QUÉ MEDIDA SEGUIRÍA FORMANDO EN ESTA MATERIA?



Fuente: Encuesta a Entidades beneficiarias de la Convocatoria TIC 2018.

# ANEXO 1. EXPLOTACIÓN MULTIVARIANTE

## P.1. ¿A TRAVÉS DE QUÉ MEDIO CONOCIÓ ESTA CONVOCATORIA? (multirresponsta)

		La Fundación Estatal para la Formación en el Empleo (FUNDAE)	El Servicio Público Estatal de Empleo	Una Asociación Sindical o Empresarial	Publicidad	La consulta directa del BOE	Otros medios
	<b>Total</b>	<b>44,44%</b>	<b>27,16%</b>	<b>33,33%</b>	<b>8,64%</b>	<b>38,89%</b>	<b>6,17%</b>
TIPO ENTIDAD	Entidad de Formación	46,51%	27,91%	36,05%	4,65%	26,74%	5,81%
	Centro de Formación	42,62%	26,23%	26,23%	13,11%	49,18%	6,56%
	Organización Empresarial	37,50%	25,00%	62,50%	12,50%	62,50%	0,00%
	Otras (grupo empresas, organiz., empresa con centros de trabajo en +1 CCAA...)	42,86%	28,57%	28,57%	14,29%	71,43%	14,29%
TIPO SOLICITANTE	Entidad de Formación	57,58%	24,24%	30,30%	6,06%	45,45%	6,06%
	Agrupación de Entidades	41,09%	27,91%	34,11%	9,30%	37,21%	6,20%
PARTICIPANTES FORMADOS	Hasta 500	34,15%	14,63%	34,15%	7,32%	34,15%	9,76%
	501 a 1000	34,88%	23,26%	34,88%	9,30%	39,53%	6,98%
	1001 a 3000	55,17%	32,76%	32,76%	6,90%	37,93%	5,17%
	Más de 3000	55,00%	45,00%	30,00%	15,00%	50,00%	0,00%
HORAS DE FORMACIÓN REALIZADAS	Hasta 50.000	33,75%	16,25%	36,25%	7,50%	37,50%	8,75%
	50.001 a 100.000	51,85%	33,33%	25,93%	11,11%	51,85%	3,70%
	100.001 a 150.000	55,56%	40,74%	40,74%	3,70%	18,52%	3,70%
	Más de 150.000	57,14%	39,29%	25,00%	14,29%	50,00%	3,57%
FINANCIACIÓN APROBADA	Hasta 250.000	33,33%	15,00%	30,00%	10,00%	35,00%	11,67%
	250.001 a 500.000	44,12%	17,65%	44,12%	5,88%	47,06%	0,00%
	500.001 a 750.000	68,18%	36,36%	31,82%	9,09%	36,36%	9,09%
	750.001 a 1.000.000	44,44%	38,89%	16,67%	0,00%	33,33%	5,56%
	Más de 1.000.000	50,00%	50,00%	39,29%	14,29%	42,86%	0,00%

## P.2. ¿Cuáles serían las principales MOTIVACIONES que llevaron a su entidad a participar en la Convocatoria de Subvenciones TIC 2018?

		Existe mucha demanda de formación en digitalización y transformación digital	Existe mucha demanda de formación gratuita para el trabajador	Tenemos mucha experiencia en la formación en contenidos TIC similares	Tenemos experiencia en la formación con determinados sectores de actividad	Tenemos experiencia en la formación con sectores base del desarrollo tecnológico	Tenemos experiencia en formación para el empleo, en general, en	Disponemos de una agrupación estable de centros a nivel estatal	Otros motivos
	<b>Total</b>	<b>86,4%</b>	<b>73,5%</b>	<b>84,0%</b>	<b>95,1%</b>	<b>67,3%</b>	<b>98,8%</b>	<b>73,5%</b>	<b>6,2%</b>
TIPO ENTIDAD	Entidad de Formación	84,9%	69,8%	86,0%	98,8%	69,8%	98,8%	80,2%	7,0%
	Centro de Formación	86,9%	77,0%	83,6%	90,2%	63,9%	98,4%	63,9%	6,6%
	Organización Empresarial	100,0%	87,5%	100,0%	100,0%	75,0%	100,0%	75,0%	0,0%
	Otras (grupo empresas, organiz., empresa con centros de trabajo en +1 CCAA...)	85,7%	71,4%	42,9%	85,7%	57,1%	100,0%	71,4%	0,0%
TIPO SOLICITANTE	Entidad de Formación	97,0%	84,8%	78,8%	93,9%	60,6%	97,0%	45,5%	3,0%
	Agrupación de Entidades	83,7%	70,5%	85,3%	95,3%	69,0%	99,2%	80,6%	7,0%
PARTICIPANTES FORMADOS	Hasta 500	82,9%	75,6%	82,9%	97,6%	63,4%	100,0%	78,0%	4,9%
	501 a 1000	95,3%	72,1%	81,4%	93,0%	67,4%	95,3%	67,4%	2,3%
	1001 a 3000	82,8%	77,6%	82,8%	93,1%	63,8%	100,0%	74,1%	10,3%
	Más de 3000	85,0%	60,0%	95,0%	100,0%	85,0%	100,0%	75,0%	5,0%
HORAS DE FORMACIÓN REALIZADAS	Hasta 50.000	90,0%	78,8%	82,5%	95,0%	66,3%	98,8%	73,8%	3,8%
	50.001 a 100.000	88,9%	55,6%	85,2%	92,6%	63,0%	96,3%	59,3%	11,1%
	100.001 a 150.000	70,4%	81,5%	81,5%	96,3%	59,3%	100,0%	88,9%	7,4%
	Más de 150.000	89,3%	67,9%	89,3%	96,4%	82,1%	100,0%	71,4%	7,1%
FINANCIACIÓN APROBADA	Hasta 250.000	90,0%	78,3%	85,0%	93,3%	68,3%	98,3%	75,0%	5,0%
	250.001 a 500.000	91,2%	73,5%	79,4%	94,1%	55,9%	97,1%	64,7%	2,9%
	500.001 a 750.000	86,4%	81,8%	81,8%	95,5%	59,1%	100,0%	68,2%	13,6%
	750.001 a 1.000.000	72,2%	77,8%	77,8%	94,4%	77,8%	100,0%	72,2%	5,6%
	Más de 1.000.000	82,1%	53,6%	92,9%	100,0%	78,6%	100,0%	85,7%	7,1%

## P.3.- ¿Cuál es su grado de acuerdo con los siguientes criterios de la convocatoria que regulan la FORMACIÓN SUBVENCIONABLE?

		La estructuración de la formación en programas sectoriales, transversales y sectores base es adecuada para desarrollar las competencias digitales necesarias para los trabajadores.				
		Nada de acuerdo	Poco de acuerdo	De acuerdo	Muy de acuerdo	NS/NC
	<b>Total</b>	<b>8,1%</b>	<b>30,0%</b>	<b>38,8%</b>	<b>21,9%</b>	<b>1,3%</b>
TIPO ENTIDAD	Entidad de Formación	9,3%	32,6%	34,9%	20,9%	2,3%
	Centro de Formación	6,8%	28,8%	45,8%	18,6%	0,0%
	Organización Empresarial	0,0%	25,0%	37,5%	37,5%	0,0%
	Otras (grupo empresas, organiz., empresa con centros de trabajo en +1 CCAA...)	14,3%	14,3%	28,6%	42,9%	0,0%
TIPO SOLICITANTE	Entidad de Formación	6,1%	24,2%	42,4%	27,3%	0,0%
	Agrupación de Entidades	8,7%	31,5%	37,8%	20,5%	1,6%
PARTICIPANTES FORMADOS	Hasta 500	9,8%	24,4%	39,0%	26,8%	0,0%
	501 a 1000	4,7%	25,6%	39,5%	25,6%	4,7%
	1001 a 3000	10,7%	30,4%	35,7%	23,2%	0,0%
	Más de 3000	5,0%	50,0%	45,0%	0,0%	0,0%
HORAS DE FORMACIÓN REALIZADAS	Hasta 50.000	7,5%	21,3%	42,5%	27,5%	1,3%
	50.001 a 100.000	11,1%	33,3%	22,2%	29,6%	3,7%
	100.001 a 150.000	7,7%	42,3%	38,5%	11,5%	0,0%
	Más de 150.000	7,4%	40,7%	44,4%	7,4%	0,0%
FINANCIACIÓN APROBADA	Hasta 250.000	6,7%	25,0%	40,0%	26,7%	1,7%
	250.001 a 500.000	8,8%	17,6%	41,2%	32,4%	0,0%
	500.001 a 750.000	19,0%	19,0%	28,6%	28,6%	4,8%
	750.001 a 1.000.000	5,9%	52,9%	35,3%	5,9%	0,0%
	Más de 1.000.000	3,6%	50,0%	42,9%	3,6%	0,0%

		<b>La formación que contempla la convocatoria como prioritaria se ajusta a las necesidades de los sectores para la transformación tecnológica del tejido productivo</b>				
		Nada de acuerdo	Poco de acuerdo	De acuerdo	Muy de acuerdo	NS/NC
	<b>Total</b>	<b>6,9%</b>	<b>28,8%</b>	<b>48,8%</b>	<b>13,8%</b>	<b>1,9%</b>
TIPO ENTIDAD	Entidad de Formación	7,0%	32,6%	39,5%	18,6%	2,3%
	Centro de Formación	6,8%	28,8%	55,9%	6,8%	1,7%
	Organización Empresarial	0,0%	0,0%	75,0%	25,0%	0,0%
	Otras (grupo empresas, organiz., empresa con centros de trabajo en +1 CCAA...)	14,3%	14,3%	71,4%	0,0%	0,0%
TIPO SOLICITANTE	Entidad de Formación	3,0%	27,3%	54,5%	15,2%	0,0%
	Agrupación de Entidades	7,9%	29,1%	47,2%	13,4%	2,4%
PARTICIPANTES FORMADOS	Hasta 500	7,3%	17,1%	53,7%	17,1%	4,9%
	501 a 1000	7,0%	34,9%	37,2%	18,6%	2,3%
	1001 a 3000	7,1%	32,1%	50,0%	10,7%	0,0%
	Más de 3000	5,0%	30,0%	60,0%	5,0%	0,0%
HORAS DE FORMACIÓN REALIZADAS	Hasta 50.000	7,5%	26,3%	46,3%	17,5%	2,5%
	50.001 a 100.000	3,7%	33,3%	37,0%	22,2%	3,7%
	100.001 a 150.000	11,5%	30,8%	53,8%	3,8%	0,0%
	Más de 150.000	3,7%	29,6%	63,0%	3,7%	0,0%
FINANCIACIÓN APROBADA	Hasta 250.000	8,3%	25,0%	51,7%	13,3%	1,7%
	250.001 a 500.000	5,9%	23,5%	41,2%	26,5%	2,9%
	500.001 a 750.000	0,0%	33,3%	52,4%	9,5%	4,8%
	750.001 a 1.000.000	11,8%	47,1%	29,4%	11,8%	0,0%
	Más de 1.000.000	7,1%	28,6%	60,7%	3,6%	0,0%

		<b>La formación priorizada en la convocatoria se adecúa a las demandas de las tendencias del mercado en ocupaciones emergentes.</b>				
		Nada de acuerdo	Poco de acuerdo	De acuerdo	Muy de acuerdo	NS/NC
	<b>Total</b>	<b>6,9%</b>	<b>35,6%</b>	<b>43,8%</b>	<b>12,5%</b>	<b>1,3%</b>
TIPO ENTIDAD	Entidad de Formación	5,8%	34,9%	40,7%	16,3%	2,3%
	Centro de Formación	8,5%	39,0%	45,8%	6,8%	0,0%
	Organización Empresarial	0,0%	37,5%	50,0%	12,5%	0,0%
	Otras (grupo empresas, organiz., empresa con centros de trabajo en +1 CCAA...)	14,3%	14,3%	57,1%	14,3%	0,0%
TIPO SOLICITANTE	Entidad de Formación	6,1%	39,4%	33,3%	21,2%	0,0%
	Agrupación de Entidades	7,1%	34,6%	46,5%	10,2%	1,6%
PARTICIPANTES FORMADOS	Hasta 500	7,3%	26,8%	46,3%	19,5%	0,0%
	501 a 1000	9,3%	32,6%	39,5%	16,3%	2,3%
	1001 a 3000	5,4%	42,9%	42,9%	8,9%	0,0%
	Más de 3000	5,0%	40,0%	50,0%	0,0%	5,0%
HORAS DE FORMACIÓN REALIZADAS	Hasta 50.000	7,5%	31,3%	42,5%	18,8%	0,0%
	50.001 a 100.000	3,7%	37,0%	40,7%	14,8%	3,7%
	100.001 a 150.000	11,5%	46,2%	38,5%	3,8%	0,0%
	Más de 150.000	3,7%	37,0%	55,6%	0,0%	3,7%
FINANCIACIÓN APROBADA	Hasta 250.000	8,3%	28,3%	46,7%	16,7%	0,0%
	250.001 a 500.000	5,9%	38,2%	38,2%	17,6%	0,0%
	500.001 a 750.000	0,0%	42,9%	38,1%	14,3%	4,8%
	750.001 a 1.000.000	11,8%	41,2%	41,2%	5,9%	0,0%
	Más de 1.000.000	7,1%	39,3%	50,0%	0,0%	3,6%

		<b>El catálogo de especialidades es un buen instrumento de definición de acciones formativas</b>				
		Nada de acuerdo	Poco de acuerdo	De acuerdo	Muy de acuerdo	NS/NC
	<b>Total</b>	<b>6,3%</b>	<b>18,1%</b>	<b>50,0%</b>	<b>23,1%</b>	<b>2,5%</b>
TIPO ENTIDAD	Entidad de Formación	3,5%	17,4%	47,7%	29,1%	2,3%
	Centro de Formación	8,5%	16,9%	55,9%	15,3%	3,4%
	Organización Empresarial	0,0%	37,5%	37,5%	25,0%	0,0%
	Otras (grupo empresas, organiz., empresa con centros de trabajo en +1 CCAA...)	28,6%	14,3%	42,9%	14,3%	0,0%
TIPO SOLICITANTE	Entidad de Formación	6,1%	12,1%	45,5%	33,3%	3,0%
	Agrupación de Entidades	6,3%	19,7%	51,2%	20,5%	2,4%
PARTICIPANTES FORMADOS	Hasta 500	9,8%	14,6%	43,9%	31,7%	0,0%
	501 a 1000	2,3%	7,0%	60,5%	25,6%	4,7%
	1001 a 3000	3,6%	26,8%	44,6%	21,4%	3,6%
	Más de 3000	15,0%	25,0%	55,0%	5,0%	0,0%
HORAS DE FORMACIÓN REALIZADAS	Hasta 50.000	7,5%	11,3%	52,5%	27,5%	1,3%
	50.001 a 100.000	0,0%	18,5%	51,9%	25,9%	3,7%
	100.001 a 150.000	3,8%	26,9%	46,2%	19,2%	3,8%
	Más de 150.000	11,1%	29,6%	44,4%	11,1%	3,7%
FINANCIACIÓN APROBADA	Hasta 250.000	8,3%	11,7%	50,0%	30,0%	0,0%
	250.001 a 500.000	2,9%	17,6%	55,9%	20,6%	2,9%
	500.001 a 750.000	0,0%	28,6%	42,9%	19,0%	9,5%
	750.001 a 1.000.000	5,9%	17,6%	41,2%	29,4%	5,9%
	Más de 1.000.000	10,7%	25,0%	53,6%	10,7%	0,0%

P.4.-¿Cómo valora los siguientes CRITERIOS DE LA CONVOCATORIA QUE REGULAN LA PARTICIPACIÓN DE LOS TRABAJADORES, siendo 0 la peor valoración y 10 la mejor

		Los límites establecidos a la participación de trabajadores (120 horas totales).													
		0	1	2	3	4	5	6	7	8	9	10	NS/NC	Media	
TIPO ENTIDAD	<b>Total</b>	<b>35,0%</b>	<b>5,6%</b>	<b>19,4%</b>	<b>11,3%</b>	<b>3,1%</b>	<b>8,8%</b>	<b>5,6%</b>	<b>5,0%</b>	<b>1,9%</b>	<b>1,9%</b>	<b>1,9%</b>	<b>0,6%</b>	<b>2,6</b>	
	Entidad de Formación	36,0%	5,8%	20,9%	12,8%	3,5%	5,8%	4,7%	4,7%	0,0%	1,2%	3,5%	1,2%	2,4	
	Centro de Formación	37,3%	5,1%	20,3%	8,5%	3,4%	8,5%	5,1%	6,8%	3,4%	1,7%	0,0%	0,0%	2,5	
	Organización Empresarial	12,5%	0,0%	0,0%	12,5%	0,0%	37,5%	25,0%	0,0%	0,0%	12,5%	0,0%	0,0%	4,9	
	Otras (grupo empresas, organiz_empresa con centros de trabajo en +1 CCAA...)	28,6%	14,3%	14,3%	14,3%	0,0%	14,3%	0,0%	0,0%	14,3%	0,0%	0,0%	0,0%	2,7	
TIPO SOLICITANTE	Entidad de Formación	33,3%	6,1%	21,2%	15,2%	0,0%	12,1%	9,1%	0,0%	0,0%	3,0%	0,0%	0,0%	2,4	
	Agrupación de Entidades	35,4%	5,5%	18,9%	10,2%	3,9%	7,9%	4,7%	6,3%	2,4%	1,6%	2,4%	0,8%	2,6	
PARTICIPANTES FORMADOS	Hasta 500	39,0%	4,9%	22,0%	9,8%	2,4%	2,4%	4,9%	9,8%	0,0%	2,4%	2,4%	0,0%	2,4	
	501 a 1000	34,9%	9,3%	11,6%	9,3%	4,7%	9,3%	7,0%	2,3%	2,3%	4,7%	2,3%	2,3%	2,7	
	1001 a 3000	32,1%	5,4%	23,2%	8,9%	1,8%	16,1%	5,4%	3,6%	1,8%	0,0%	1,8%	0,0%	2,6	
	Más de 3000	35,0%	0,0%	20,0%	25,0%	5,0%	0,0%	5,0%	5,0%	5,0%	0,0%	0,0%	0,0%	2,4	
HORAS DE FORMACIÓN REALIZADAS	Hasta 50.000	40,0%	6,3%	16,3%	10,0%	3,8%	5,0%	6,3%	6,3%	0,0%	2,5%	3,8%	0,0%	2,5	
	50.001 a 100.000	14,8%	11,1%	29,6%	11,1%	0,0%	14,8%	7,4%	0,0%	3,7%	3,7%	0,0%	3,7%	3,0	
	100.001 a 150.000	42,3%	3,8%	23,1%	0,0%	3,8%	11,5%	3,8%	7,7%	3,8%	0,0%	0,0%	0,0%	2,3	
	Más de 150.000	33,3%	0,0%	14,8%	25,9%	3,7%	11,1%	3,7%	3,7%	3,7%	0,0%	0,0%	0,0%	2,6	
FINANCIACIÓN APROBADA	Hasta 250.000	38,3%	5,0%	15,0%	10,0%	1,7%	6,7%	5,0%	8,3%	0,0%	5,0%	5,0%	0,0%	2,9	
	250.001 a 500.000	35,3%	11,8%	17,6%	8,8%	5,9%	8,8%	8,8%	0,0%	2,9%	0,0%	0,0%	0,0%	2,2	
	500.001 a 750.000	19,0%	4,8%	23,8%	14,3%	4,8%	19,0%	0,0%	4,8%	4,8%	0,0%	0,0%	4,8%	3,0	
	750.001 a 1.000.000	35,3%	0,0%	29,4%	11,8%	0,0%	11,8%	11,8%	0,0%	0,0%	0,0%	0,0%	0,0%	2,2	
	Más de 1.000.000	39,3%	3,6%	21,4%	14,3%	3,6%	3,6%	3,6%	7,1%	3,6%	0,0%	0,0%	0,0%	2,2	

		Prioridad en la participación de determinados colectivos en los programas sectoriales y de sectores base													
		0	1	2	3	4	5	6	7	8	9	10	NS/NC	Media	
TIPO ENTIDAD	<b>Total</b>	<b>13,1%</b>	<b>6,3%</b>	<b>5,0%</b>	<b>6,3%</b>	<b>10,0%</b>	<b>20,0%</b>	<b>7,5%</b>	<b>11,3%</b>	<b>7,5%</b>	<b>3,8%</b>	<b>8,8%</b>	<b>0,6%</b>	<b>4,8</b>	
	Entidad de Formación	11,6%	7,0%	5,8%	7,0%	10,5%	18,6%	5,8%	14,0%	8,1%	2,3%	8,1%	1,2%	4,8	
	Centro de Formación	15,3%	5,1%	3,4%	5,1%	11,9%	23,7%	8,5%	10,2%	6,8%	1,7%	8,5%	0,0%	4,7	
	Organización Empresarial	0,0%	12,5%	12,5%	0,0%	0,0%	0,0%	12,5%	0,0%	12,5%	25,0%	25,0%	0,0%	6,9	
	Otras (grupo empresas, organiz_empresa con centros de trabajo en +1 CCAA...)	28,6%	0,0%	0,0%	14,3%	0,0%	28,6%	14,3%	0,0%	0,0%	14,3%	0,0%	0,0%	4,0	
TIPO SOLICITANTE	Entidad de Formación	9,1%	3,0%	3,0%	12,1%	12,1%	24,2%	3,0%	3,0%	9,1%	9,1%	12,1%	0,0%	5,3	
	Agrupación de Entidades	14,2%	7,1%	5,5%	4,7%	9,4%	18,9%	8,7%	13,4%	7,1%	2,4%	7,9%	0,8%	4,7	
PARTICIPANTES FORMADOS	Hasta 500	9,8%	2,4%	7,3%	9,8%	9,8%	14,6%	12,2%	12,2%	9,8%	2,4%	9,8%	0,0%	5,1	
	501 a 1000	14,0%	11,6%	4,7%	0,0%	11,6%	23,3%	4,7%	9,3%	4,7%	4,7%	9,3%	2,3%	4,6	
	1001 a 3000	16,1%	3,6%	3,6%	7,1%	5,4%	23,2%	7,1%	10,7%	8,9%	3,6%	10,7%	0,0%	5,0	
	Más de 3000	10,0%	10,0%	5,0%	10,0%	20,0%	15,0%	5,0%	15,0%	5,0%	5,0%	0,0%	0,0%	4,3	
HORAS DE FORMACIÓN REALIZADAS	Hasta 50.000	12,5%	7,5%	5,0%	6,3%	10,0%	15,0%	8,8%	10,0%	8,8%	3,8%	12,5%	0,0%	5,0	
	50.001 a 100.000	7,4%	0,0%	7,4%	3,7%	14,8%	22,2%	14,8%	7,4%	7,4%	3,7%	7,4%	3,7%	5,2	
	100.001 a 150.000	23,1%	7,7%	3,8%	3,8%	0,0%	26,9%	0,0%	19,2%	7,7%	0,0%	7,7%	0,0%	4,3	
	Más de 150.000	11,1%	7,4%	3,7%	11,1%	14,8%	25,9%	3,7%	11,1%	3,7%	7,4%	0,0%	0,0%	4,3	
FINANCIACIÓN APROBADA	Hasta 250.000	11,7%	1,7%	6,7%	6,7%	11,7%	13,3%	8,3%	10,0%	10,0%	5,0%	15,0%	0,0%	5,4	
	250.001 a 500.000	14,7%	14,7%	0,0%	2,9%	11,8%	20,6%	11,8%	5,9%	2,9%	2,9%	11,8%	0,0%	4,5	
	500.001 a 750.000	19,0%	0,0%	4,8%	9,5%	0,0%	33,3%	4,8%	14,3%	4,8%	4,8%	0,0%	4,8%	4,4	
	750.001 a 1.000.000	11,8%	11,8%	5,9%	5,9%	11,8%	23,5%	5,9%	17,6%	5,9%	0,0%	0,0%	0,0%	4,1	
	Más de 1.000.000	10,7%	7,1%	7,1%	7,1%	10,7%	21,4%	3,6%	14,3%	10,7%	3,6%	3,6%	0,0%	4,7	

		Límites a la proporción de trabajadores desempleados que pueden participar en un programa													
		0	1	2	3	4	5	6	7	8	9	10	NS/NC	Media	
TIPO ENTIDAD	<b>Total</b>	<b>16,9%</b>	<b>6,9%</b>	<b>10,0%</b>	<b>12,5%</b>	<b>10,6%</b>	<b>17,5%</b>	<b>5,6%</b>	<b>8,1%</b>	<b>6,3%</b>	<b>1,9%</b>	<b>3,1%</b>	<b>0,6%</b>	<b>3,9</b>	
	Entidad de Formación	14,0%	8,1%	9,3%	15,1%	8,1%	18,6%	4,7%	9,3%	4,7%	2,3%	4,7%	1,2%	4,0	
	Centro de Formación	18,6%	6,8%	10,2%	10,2%	15,3%	16,9%	6,8%	5,1%	8,5%	1,7%	0,0%	0,0%	3,6	
	Organización Empresarial	12,5%	0,0%	12,5%	0,0%	12,5%	12,5%	12,5%	25,0%	0,0%	0,0%	12,5%	0,0%	5,1	
	Otras (grupo empresas, organiz_empresa con centros de trabajo en +1 CCAA...)	42,9%	0,0%	14,3%	14,3%	0,0%	14,3%	0,0%	0,0%	14,3%	0,0%	0,0%	0,0%	2,6	
TIPO SOLICITANTE	Entidad de Formación	12,1%	6,1%	6,1%	18,2%	15,2%	9,1%	3,0%	9,1%	6,1%	6,1%	9,1%	0,0%	4,5	
	Agrupación de Entidades	18,1%	7,1%	11,0%	11,0%	9,4%	19,7%	6,3%	7,9%	6,3%	0,8%	1,6%	0,8%	3,7	
PARTICIPANTES FORMADOS	Hasta 500	19,5%	7,3%	9,8%	14,6%	7,3%	22,0%	0,0%	9,8%	9,8%	0,0%	0,0%	0,0%	3,6	
	501 a 1000	14,0%	14,0%	11,6%	9,3%	11,6%	11,6%	4,7%	9,3%	2,3%	4,7%	4,7%	2,3%	3,8	
	1001 a 3000	16,1%	1,8%	8,9%	10,7%	12,5%	19,6%	10,7%	8,9%	5,4%	0,0%	5,4%	0,0%	4,2	
	Más de 3000	20,0%	5,0%	10,0%	20,0%	10,0%	15,0%	5,0%	0,0%	10,0%	5,0%	0,0%	0,0%	3,6	
HORAS DE FORMACIÓN REALIZADAS	Hasta 50.000	17,5%	10,0%	10,0%	12,5%	8,8%	17,5%	3,8%	10,0%	6,3%	2,5%	1,3%	0,0%	3,7	
	50.001 a 100.000	11,1%	3,7%	14,8%	14,8%	11,1%	18,5%	3,7%	3,7%	3,7%	0,0%	11,1%	3,7%	4,2	
	100.001 a 150.000	19,2%	3,8%	3,8%	3,8%	11,5%	19,2%	15,4%	11,5%	7,7%	0,0%	3,8%	0,0%	4,4	
	Más de 150.000	18,5%	3,7%	11,1%	18,5%	14,8%	14,8%	3,7%	3,7%	7,4%	3,7%	0,0%	0,0%	3,6	
FINANCIACIÓN APROBADA	Hasta 250.000	21,7%	5,0%	11,7%	6,7%	6,7%	20,0%	3,3%	11,7%	6,7%	3,3%	3,3%	0,0%	3,9	
	250.001 a 500.000	8,8%	17,6%	2,9%	29,4%	14,7%	11,8%	5,9%	5,9%	2,9%	0,0%	0,0%	0,0%	3,3	
	500.001 a 750.000	23,8%	0,0%	0,0%	4,8%	14,3%	4,8%	9,5%	14,3%	9,5%	0,0%	14,3%	4,8%	5,0	
	750.001 a 1.000.000	5,9%	5,9%	23,5%	0,0%	17,6%	29,4%	0,0%	5,9%	5,9%	5,9%	0,0%	0,0%	4,1	
	Más de 1.000.000	17,9%	3,6%	14,3%	17,9%	7,1%	21,4%	10,7%	0,0%	7,1%	0,0%	0,0%	0,0%	3,4	

		Prioridad de los trabajadores desempleados seleccionados por los Servicios Públicos de Empleo													
		0	1	2	3	4	5	6	7	8	9	10	NS/NC	Media	
TIPO ENTIDAD	<b>Total</b>	<b>21,3%</b>	<b>3,1%</b>	<b>8,8%</b>	<b>6,9%</b>	<b>4,4%</b>	<b>19,4%</b>	<b>6,3%</b>	<b>5,0%</b>	<b>9,4%</b>	<b>5,6%</b>	<b>6,9%</b>	<b>3,1%</b>	<b>4,4</b>	
	Entidad de Formación	19,8%	2,3%	9,3%	4,7%	3,5%	18,6%	7,0%	5,8%	7,0%	8,1%	9,3%	4,7%	4,7	
	Centro de Formación	16,9%	5,1%	10,2%	11,9%	3,4%	20,3%	6,8%	5,1%	13,6%	3,4%	1,7%	1,7%	4,2	
	Organización Empresarial	37,5%	0,0%	0,0%	0,0%	25,0%	12,5%	0,0%	0,0%	0,0%	25,0%	0,0%	0,0%	4,1	
	Otras (grupo empresas, organiz_empresa con centros de trabajo en +1 CCAA...)	57,1%	0,0%	0,0%	0,0%	0,0%	28,6%	0,0%	0,0%	14,3%	0,0%	0,0%	0,0%	2,6	
TIPO SOLICITANTE	Entidad de Formación	33,3%	6,1%	12,1%	9,1%	3,0%	9,1%	3,0%	6,1%	9,1%	0,0%	9,1%	0,0%	3,4	
	Agrupación de Entidades	18,1%	2,4%	7,9%	6,3%	4,7%	22,0%	7,1%	4,7%	9,4%	7,1%	6,3%	3,9%	4,6	
PARTICIPANTES FORMADOS	Hasta 500	22,0%	2,4%	4,9%	2,4%	2,4%	22,0%	7,3%	4,9%	9,8%	4,9%	12,2%	4,9%	4,8	
	501 a 1000	16,3%	2,3%	9,3%	4,7%	2,3%	20,9%	4,7%	2,3%	16,3%	11,6%	7,0%	2,3%	5,1	
	1001 a 3000	17,9%	3,6%	8,9%	12,5%	7,1%	21,4%	7,1%	7,1%	5,4%	3,6%	5,4%	0,0%	4,2	
	Más de 3000	40,0%	5,0%	15,0%	5,0%	5,0%	5,0%	5,0%	5,0%	5,0%	0,0%	0,0%	10,0%	2,2	
HORAS DE FORMACIÓN REALIZADAS	Hasta 50.000	20,0%	2,5%	6,3%	3,8%	3,8%	21,3%	6,3%	5,0%	11,3%	7,5%	10,0%	2,5%	4,9	
	50.001 a 100.000	14,8%	3,7%	7,4%	11,1%	3,7%	14,8%	3,7%	7,4%	11,1%	7,4%	11,1%	3,7%	5,0	
	100.001 a 150.000	7,7%	3,8%	15,4%	11,5%	3,8%	34,6%	7,7%	3,8%	7,7%	3,8%	0,0%	0,0%	4,3	
	Más de 150.000	44,4%	3,7%	11,1%	7,4%	7,4%	3,7%	7,4%	3,7%	3,7%	0,0%	0,0%	7,4%	2,1	
FINANCIACIÓN APROBADA	Hasta 250.000	23,3%	1,7%	6,7%	1,7%	5,0%	20,0%	3,3%	5,0%	13,3%	6,7%	10,0%	3,3%	4,8	
	250.001 a 500.000	14,7%	2,9%	5,9%	11,8%										

P.5.-¿Cómo valora los siguientes CRITERIOS DE LA CONVOCATORIA que regulan LA FINANCIACIÓN DE LAS SUBVENCIONES?

		Los módulos económicos para la modalidad teleformación (por participante/ hora)											NS/NC	Media
		0	1	2	3	4	5	6	7	8	9	10		
TIPO ENTIDAD	<b>Total</b>	<b>8,8%</b>	<b>4,4%</b>	<b>8,8%</b>	<b>11,9%</b>	<b>6,9%</b>	<b>16,9%</b>	<b>8,1%</b>	<b>13,8%</b>	<b>9,4%</b>	<b>6,3%</b>	<b>2,5%</b>	<b>2,5%</b>	<b>4,8</b>
	Entidad de Formación	5,8%	7,0%	15,1%	14,0%	8,1%	9,3%	7,0%	12,8%	7,0%	7,0%	4,7%	2,3%	4,7
	Centro de Formación	10,2%	0,0%	1,7%	11,9%	6,8%	25,4%	6,8%	16,9%	15,3%	3,4%	0,0%	1,7%	5,1
	Organización Empresarial	25,0%	0,0%	0,0%	0,0%	0,0%	37,5%	12,5%	0,0%	0,0%	25,0%	0,0%	0,0%	4,2
	Otras (grupo empresas, organiz.empresa con centros de trabajo en +1 CCAA...)	14,3%	14,3%	0,0%	0,0%	0,0%	14,3%	28,6%	14,3%	0,0%	0,0%	0,0%	14,3%	4,9
TIPO SOLICITANTE	Entidad de Formación	12,1%	3,0%	12,1%	3,0%	3,0%	21,2%	3,0%	12,1%	6,1%	12,1%	6,1%	6,1%	5,1
	Agrupación de Entidades	7,9%	4,7%	7,9%	14,2%	7,9%	15,7%	9,4%	14,2%	10,2%	4,7%	1,6%	1,6%	4,8
PARTICIPANTES FORMADOS	Hasta 500	7,3%	4,9%	14,6%	9,8%	7,3%	12,2%	9,8%	14,6%	9,8%	4,9%	4,9%	0,0%	4,9
	501 a 1000	7,0%	9,3%	2,3%	7,0%	2,3%	14,0%	7,0%	18,6%	16,3%	9,3%	0,0%	7,0%	5,4
	1001 a 3000	5,4%	0,0%	8,9%	12,5%	8,9%	23,2%	10,7%	10,7%	7,1%	7,1%	3,6%	1,8%	5,1
	Más de 3000	25,0%	5,0%	10,0%	25,0%	10,0%	15,0%	0,0%	10,0%	0,0%	0,0%	0,0%	0,0%	2,9
HORAS DE FORMACIÓN REALIZADAS	Hasta 50.000	5,0%	7,5%	8,8%	8,8%	5,0%	13,8%	6,3%	18,8%	12,5%	7,5%	3,8%	2,5%	5,3
	50.001 a 100.000	11,1%	0,0%	7,4%	11,1%	7,4%	14,8%	14,8%	7,4%	7,4%	7,4%	3,7%	7,4%	4,9
	100.001 a 150.000	3,8%	0,0%	7,7%	15,4%	11,5%	23,1%	15,4%	3,8%	11,5%	7,7%	0,0%	0,0%	5,0
	Más de 150.000	22,2%	3,7%	11,1%	18,5%	7,4%	22,2%	0,0%	14,8%	0,0%	0,0%	0,0%	0,0%	3,3
FINANCIACIÓN APROBADA	Hasta 250.000	6,7%	8,3%	8,3%	6,7%	3,3%	16,7%	8,3%	20,0%	11,7%	6,7%	3,3%	0,0%	5,2
	250.001 a 500.000	2,9%	2,9%	5,9%	14,7%	8,8%	8,8%	11,8%	11,8%	11,8%	2,9%	5,9%	5,9%	5,5
	500.001 a 750.000	9,5%	0,0%	9,5%	14,3%	0,0%	28,6%	4,8%	9,5%	9,5%	0,0%	4,8%	9,5%	4,7
	750.001 a 1.000.000	5,9%	0,0%	17,6%	5,9%	11,8%	23,5%	5,9%	11,8%	5,9%	11,8%	0,0%	0,0%	4,9
Más de 1.000.000	21,4%	3,6%	7,1%	21,4%	14,3%	14,3%	7,1%	7,1%	3,6%	0,0%	0,0%	0,0%	3,3	

		El coste máximo financiable del módulo de formación práctica (certificados de profesionalidad)											NS/NC	Media
		0	1	2	3	4	5	6	7	8	9	10		
TIPO ENTIDAD	<b>Total</b>	<b>11,9%</b>	<b>5,0%</b>	<b>9,4%</b>	<b>4,4%</b>	<b>6,3%</b>	<b>14,4%</b>	<b>3,8%</b>	<b>14,4%</b>	<b>6,9%</b>	<b>5,6%</b>	<b>2,5%</b>	<b>15,6%</b>	<b>4,6</b>
	Entidad de Formación	10,5%	8,1%	10,5%	4,7%	8,1%	10,5%	2,3%	16,3%	5,8%	8,1%	4,7%	10,5%	4,7
	Centro de Formación	10,2%	1,7%	8,5%	5,1%	5,1%	23,7%	1,7%	13,6%	10,2%	1,7%	0,0%	18,6%	4,6
	Organización Empresarial	12,5%	0,0%	12,5%	0,0%	0,0%	0,0%	12,5%	0,0%	0,0%	12,5%	0,0%	50,0%	4,3
	Otras (grupo empresas, organiz.empresa con centros de trabajo en +1 CCAA...)	42,9%	0,0%	0,0%	0,0%	0,0%	0,0%	28,6%	14,3%	0,0%	0,0%	0,0%	14,3%	3,2
TIPO SOLICITANTE	Entidad de Formación	15,2%	6,1%	12,1%	0,0%	3,0%	6,1%	3,0%	9,1%	6,1%	9,1%	3,0%	27,3%	4,3
	Agrupación de Entidades	11,0%	4,7%	8,7%	5,5%	7,1%	16,5%	3,9%	15,7%	7,1%	4,7%	2,4%	12,6%	4,6
PARTICIPANTES FORMADOS	Hasta 500	12,2%	2,4%	7,3%	2,4%	0,0%	17,1%	4,9%	19,5%	9,8%	4,9%	4,9%	14,6%	5,2
	501 a 1000	9,3%	4,7%	9,3%	4,7%	7,0%	14,0%	4,7%	16,3%	7,0%	7,0%	0,0%	16,3%	4,7
	1001 a 3000	7,1%	5,4%	8,9%	5,4%	10,7%	16,1%	3,6%	12,5%	7,1%	7,1%	3,6%	12,5%	4,9
	Más de 3000	30,0%	10,0%	15,0%	5,0%	5,0%	5,0%	0,0%	5,0%	0,0%	0,0%	0,0%	25,0%	1,8
HORAS DE FORMACIÓN REALIZADAS	Hasta 50.000	11,3%	3,8%	8,8%	3,8%	3,8%	16,3%	3,8%	20,0%	8,8%	6,3%	2,5%	11,3%	5,0
	50.001 a 100.000	3,7%	11,1%	7,4%	7,4%	11,1%	7,4%	11,1%	7,4%	3,7%	7,4%	3,7%	18,5%	4,7
	100.001 a 150.000	3,8%	0,0%	11,5%	3,8%	11,5%	26,9%	0,0%	7,7%	11,5%	7,7%	3,8%	11,5%	5,3
	Más de 150.000	29,6%	7,4%	11,1%	3,7%	3,7%	3,7%	0,0%	11,1%	0,0%	0,0%	0,0%	29,6%	2,2
FINANCIACIÓN APROBADA	Hasta 250.000	11,7%	3,3%	8,3%	3,3%	3,3%	18,3%	5,0%	20,0%	10,0%	6,7%	1,7%	8,3%	5,0
	250.001 a 500.000	8,8%	5,9%	5,9%	5,9%	2,9%	8,8%	8,8%	14,7%	5,9%	5,9%	2,9%	23,5%	4,9
	500.001 a 750.000	4,8%	4,8%	4,8%	4,8%	9,5%	14,3%	0,0%	9,5%	4,8%	4,8%	4,8%	33,3%	5,0
	750.001 a 1.000.000	5,9%	5,9%	11,8%	5,9%	17,6%	17,6%	0,0%	5,9%	11,8%	11,8%	0,0%	5,9%	4,8
Más de 1.000.000	25,0%	7,1%	17,9%	3,6%	7,1%	10,7%	0,0%	10,7%	0,0%	0,0%	3,6%	14,3%	2,9	

P.6.-¿Cómo valora la actuación de la FUNDAE durante el PROCESO DE GESTIÓN de la subvención?

		La claridad y sencillez de la información proporcionada durante el proceso de solicitud											NS/NC	Media
		0	1	2	3	4	5	6	7	8	9	10		
TIPO ENTIDAD	<b>Total</b>	<b>3,1%</b>	<b>2,5%</b>	<b>2,5%</b>	<b>6,3%</b>	<b>6,9%</b>	<b>16,4%</b>	<b>13,2%</b>	<b>15,1%</b>	<b>17,6%</b>	<b>9,4%</b>	<b>6,3%</b>	<b>0,6%</b>	<b>6,1</b>
	Entidad de Formación	2,3%	3,5%	2,3%	7,0%	5,8%	18,6%	10,5%	14,0%	17,4%	8,1%	9,3%	1,2%	6,2
	Centro de Formación	5,2%	1,7%	1,7%	5,2%	6,9%	12,1%	20,7%	15,5%	17,2%	10,3%	3,4%	0,0%	6,1
	Organización Empresarial	0,0%	0,0%	0,0%	0,0%	0,0%	25,0%	0,0%	37,5%	25,0%	12,5%	0,0%	0,0%	7,0
	Otras (grupo empresas, organiz.empresa con centros de trabajo en +1 CCAA...)	0,0%	0,0%	14,3%	14,3%	28,6%	14,3%	0,0%	0,0%	14,3%	14,3%	0,0%	0,0%	5,0
TIPO SOLICITANTE	Entidad de Formación	6,1%	3,0%	3,0%	0,0%	15,2%	9,1%	0,0%	15,2%	30,3%	9,1%	9,1%	0,0%	6,4
	Agrupación de Entidades	2,4%	2,4%	2,4%	7,9%	4,8%	18,3%	16,7%	15,1%	14,3%	9,5%	5,6%	0,8%	6,1
PARTICIPANTES FORMADOS	Hasta 500	2,4%	2,4%	4,9%	7,3%	7,3%	19,5%	7,3%	14,6%	22,0%	9,8%	2,4%	0,0%	6,0
	501 a 1000	0,0%	7,1%	2,4%	2,4%	7,1%	19,0%	16,7%	14,3%	14,3%	9,5%	4,8%	2,4%	6,0
	1001 a 3000	7,1%	0,0%	0,0%	10,7%	8,9%	8,9%	14,3%	14,3%	19,6%	10,7%	5,4%	0,0%	6,1
	Más de 3000	0,0%	0,0%	5,0%	0,0%	0,0%	25,0%	15,0%	20,0%	10,0%	5,0%	20,0%	0,0%	6,9
HORAS DE FORMACIÓN REALIZADAS	Hasta 50.000	1,3%	3,8%	2,5%	3,8%	10,1%	16,5%	13,9%	12,7%	21,5%	10,1%	3,8%	0,0%	6,2
	50.001 a 100.000	0,0%	3,7%	3,7%	7,4%	3,7%	18,5%	3,7%	14,8%	14,8%	11,1%	3,7%	6,5	
	100.001 a 150.000	7,7%	0,0%	0,0%	15,4%	3,8%	11,5%	23,1%	15,4%	19,2%	3,8%	0,0%	0,0%	5,5
	Más de 150.000	7,4%	0,0%	3,7%	3,7%	3,7%	18,5%	11,1%	22,2%	7,4%	7,4%	14,8%	0,0%	6,2
FINANCIACIÓN APROBADA	Hasta 250.000	1,7%	3,4%	0,0%	5,1%	8,5%	18,6%	10,2%	15,3%	22,0%	10,2%	5,1%	0,0%	6,3
	250.001 a 500.000	0,0%	2,9%	0,0%	2,9%	11,8%	14,7%	14,7%	11,8%	17,6%	14,7%	2,9%	0,0%	6,2
	500.001 a 750.000	14,3%	4,8%	0,0%	4,8%	4,8%	9,5%	19,0%	14,3%	19,0%	0,0%	4,8%	4,8%	5,3
	750.001 a 1.000.000	5,9%	0,0%	5,9%	17,6%	5,9%	11,8%	11,8%	17,6%	5,9%	5,9%	11,8%	0,0%	5,6
Más de 1.000.000	0,0%	0,0%	3,6%	7,1%	0,0%	21,4%	14,3%	17,9%	14,3%	10,7%	10,7%	0,0%	6,6	

		La operatividad del aplicativo de Fundae para realizar el proceso de gestión de la formación											NS/NC	Media
		0	1	2	3	4	5	6	7	8	9	10		
TIPO ENTIDAD	<b>Total</b>	<b>1,3%</b>	<b>1,3%</b>	<b>3,1%</b>	<b>4,4%</b>	<b>5,7%</b>	<b>10,1%</b>	<b>11,9%</b>	<b>21,4%</b>	<b>19,5%</b>	<b>11,9%</b>	<b>8,2%</b>	<b>1,3%</b>	<b>6,7</b>
	Entidad de Formación	1,2%	1,2%	5,8%	4,7%	5,8%	7,0%	5,8%	19,8%	22,1%	11,6%	12,8%	2,3%	6,8
	Centro de Formación	1,7%	1,7%	0,0%	3,4%	6,9%	13,8%	22,4%	20,7%	13,8%	12,1%	3,4%	0,0%	6,4
	Organización Empresarial	0,0%	0,0%	0,0%	12,5%	0,0%	12,5%	0,0%	37,5%	25,0%	12,5%	0,0%	0,0%	6,8
	Otras (grupo empresas, organiz.empresa con centros de trabajo en +1 CCAA...)	0,0%	0,0%	0,0%	0,0%	0,0%	14,3%	14,3%	28,6%	28,6%	14,3%	0,0%	0,0%	7,1
TIPO SOLICITANTE	Entidad de Formación	0,0%	0,0%	0,0%	6,1%	9,1%	3,0%	6,1%	24,2%	21,2%	15,2%	15,2%	0,0%	7,3
	Agrupación de Entidades	1,6%	1,6%	4,0%	4,0%	4,8%	11,9%	13,5%	20,6%	19,0%	11,1%	6,3%	1,6%	6,5
PARTICIPANTES FORMADOS	Hasta 500	2,4%	2,4%	2,4%	4,9%	4,9%	9,8%	7,3%	19,5%	29,3%	9,8%	4,9%	2,4%	6,6
	501 a 1000	0,0%	2,4%	4,8%	0,0%	11,9%	11,9%	7,1%	19,0%	19,0%	16,7%	4,8%	2,4%	6,6
	1001 a 3000	1,8%	0,0%	1,8%	8,9%	3,6%	8,9%	19,6%	26,8%	12,5%	8,9%	7,1%	0,0%	6,5
	Más de 3000	0,0%	0,0%	5,0%	0,0%	0,0%	10,0%	10,0%	15,0%	20,0%	15,0%	25,0%	0,0%	7,7
HORAS DE FORMACIÓN REALIZADAS	Hasta 50.000	1,3%	2,5%	2,5%	3,8%	8,9%	8,9%	8,9%	19,0%	27,8%	10,1%	5,1%	1,3%	6,6
	50.001 a 100.000	0,0%	0,0%	3,7%	3,7%	7,4%	14,8%	7,4%	18,5%	7,4%	22,2%	11,1%	3,7%	6,9
	100.001 a 150.000	3,8%	0,0%	3,8%	7,7%	0,0%	11,5%	30,8%	26,9%	7,7%	3,8%	3,8%	0,0%	6,0
	Más de 150.000	0,0%	0,0%	3,7%	3,7%	0,0%	7,4%	7,4%	25,9%	18,5%	14,8%	18,5%	0,0%	7,5
FINANCIACIÓN APROBADA	Hasta 250.000	1,7%	1,7%	1,7%	3,4%	6,8%	8,5%	8,5%	23,7%	22,0%	13,6%	6,8%	1,7%	6,8



P.6.-¿Cómo valora la actuación de la FUNDAE durante el PROCESO DE GESTIÓN de la subvención?

		La suficiencia del apoyo recibido en el proceso de gestión de las subvenciones por parte de Fundae											NS/NC	Media
		0	1	2	3	4	5	6	7	8	9	10		
TIPO ENTIDAD	<b>Total</b>	0,6%	5,0%	5,7%	6,9%	8,8%	15,7%	14,5%	15,1%	7,5%	10,7%	6,9%	2,5%	5,8
	Entidad de Formación	0,0%	4,7%	8,1%	9,3%	7,0%	12,8%	11,6%	10,5%	9,3%	10,5%	11,6%	4,7%	6,0
	Centro de Formación	1,7%	6,9%	1,7%	3,4%	8,6%	19,0%	19,0%	20,7%	6,9%	10,3%	1,7%	0,0%	5,7
	Organización Empresarial	0,0%	0,0%	0,0%	12,5%	12,5%	37,5%	0,0%	25,0%	0,0%	12,5%	0,0%	0,0%	5,6
	Otras (grupo empresas, organiz, empresa con centros de trabajo en +1 CCAA...)	0,0%	0,0%	14,3%	0,0%	28,6%	0,0%	28,6%	14,3%	0,0%	14,3%	0,0%	0,0%	5,4
TIPO SOLICITANTE	Entidad de Formación	0,0%	9,1%	3,0%	3,0%	12,1%	18,2%	12,1%	12,1%	6,1%	12,1%	9,1%	3,0%	5,9
	Agrupación de Entidades	0,8%	4,0%	6,3%	7,9%	7,9%	15,1%	15,1%	15,9%	7,9%	10,3%	6,3%	2,4%	5,8
PARTICIPANTES FORMADOS	Hasta 500	0,0%	2,4%	7,3%	7,3%	9,8%	14,6%	14,6%	17,1%	9,8%	9,8%	4,9%	2,4%	5,9
	501 a 1000	0,0%	9,5%	7,1%	2,4%	14,3%	14,3%	14,3%	14,3%	4,8%	9,5%	2,4%	7,1%	5,3
	1001 a 3000	1,8%	3,6%	3,6%	12,5%	7,1%	16,1%	14,3%	14,3%	10,7%	8,9%	7,1%	0,0%	5,8
	Más de 3000	0,0%	5,0%	5,0%	0,0%	0,0%	20,0%	15,0%	15,0%	0,0%	20,0%	20,0%	0,0%	6,9
HORAS DE FORMACIÓN REALIZADAS	Hasta 50.000	0,0%	6,3%	5,1%	5,1%	11,4%	15,2%	13,9%	15,2%	10,1%	11,4%	3,8%	2,5%	5,8
	50.001 a 100.000	0,0%	0,0%	7,4%	11,1%	7,4%	11,1%	14,8%	14,8%	3,7%	11,1%	11,1%	7,4%	6,1
	100.001 a 150.000	3,8%	0,0%	7,7%	11,5%	7,7%	23,1%	19,2%	11,5%	11,5%	3,8%	0,0%	0,0%	5,2
	Más de 150.000	0,0%	11,1%	3,7%	3,7%	3,7%	14,8%	11,1%	18,5%	0,0%	14,8%	18,5%	0,0%	6,3
FINANCIACIÓN APROBADA	Hasta 250.000	0,0%	5,1%	3,4%	5,1%	13,6%	13,6%	13,6%	15,3%	8,5%	13,6%	5,1%	3,4%	6,0
	250.001 a 500.000	0,0%	5,9%	8,8%	8,8%	8,8%	17,6%	14,7%	11,8%	11,8%	8,8%	2,9%	0,0%	5,5
	500.001 a 750.000	4,8%	9,5%	0,0%	0,0%	9,5%	9,5%	19,0%	19,0%	4,8%	9,5%	4,8%	9,5%	5,7
	750.001 a 1.000.000	0,0%	0,0%	17,6%	17,6%	5,9%	23,5%	11,8%	5,9%	0,0%	0,0%	17,6%	0,0%	5,2
	Más de 1.000.000	0,0%	3,6%	3,6%	7,1%	0,0%	17,9%	14,3%	21,4%	7,1%	14,3%	10,7%	0,0%	6,5

		La facilidad de la comunicación con Fundae											NS/NC	Media
		0	1	2	3	4	5	6	7	8	9	10		
TIPO ENTIDAD	<b>Total</b>	7,5%	7,5%	6,3%	5,0%	12,6%	15,1%	10,7%	11,3%	9,4%	5,0%	7,5%	1,9%	5,1
	Entidad de Formación	5,8%	8,1%	8,1%	7,0%	8,1%	12,8%	11,6%	9,3%	10,5%	3,5%	11,6%	3,5%	5,3
	Centro de Formación	12,1%	8,6%	3,4%	1,7%	17,2%	17,2%	8,6%	12,1%	10,3%	6,9%	1,7%	0,0%	4,7
	Organización Empresarial	0,0%	0,0%	0,0%	12,5%	12,5%	25,0%	12,5%	25,0%	0,0%	12,5%	0,0%	0,0%	5,8
	Otras (grupo empresas, organiz, empresa con centros de trabajo en +1 CCAA...)	0,0%	0,0%	14,3%	0,0%	28,6%	14,3%	14,3%	14,3%	0,0%	0,0%	14,3%	0,0%	5,4
TIPO SOLICITANTE	Entidad de Formación	12,1%	0,0%	3,0%	3,0%	15,2%	27,3%	9,1%	9,1%	6,1%	3,0%	12,1%	0,0%	5,3
	Agrupación de Entidades	6,3%	9,5%	7,1%	5,8%	11,9%	11,9%	11,1%	11,9%	10,3%	5,6%	6,3%	2,4%	5,1
PARTICIPANTES FORMADOS	Hasta 500	12,2%	7,3%	7,3%	2,4%	9,8%	14,6%	4,9%	14,6%	14,6%	7,3%	2,4%	2,4%	4,9
	501 a 1000	7,1%	11,9%	9,5%	4,8%	7,1%	14,3%	14,3%	9,5%	7,1%	7,1%	2,4%	4,8%	4,7
	1001 a 3000	7,1%	3,6%	3,6%	8,9%	19,6%	17,9%	8,9%	10,7%	7,1%	3,6%	8,9%	0,0%	5,1
	Más de 3000	0,0%	10,0%	5,0%	0,0%	10,0%	10,0%	20,0%	10,0%	10,0%	0,0%	25,0%	0,0%	6,3
HORAS DE FORMACIÓN REALIZADAS	Hasta 50.000	10,1%	7,6%	7,6%	3,8%	8,9%	13,9%	10,1%	12,7%	11,4%	7,6%	3,8%	2,5%	5,0
	50.001 a 100.000	0,0%	11,1%	3,7%	11,1%	7,4%	22,2%	7,4%	14,8%	0,0%	7,4%	11,1%	3,7%	5,4
	100.001 a 150.000	7,7%	3,8%	7,7%	7,7%	26,9%	11,5%	11,5%	7,7%	15,4%	0,0%	0,0%	0,0%	4,5
	Más de 150.000	7,4%	7,4%	3,7%	0,0%	14,8%	14,8%	7,4%	7,4%	7,4%	0,0%	22,2%	0,0%	5,7
FINANCIACIÓN APROBADA	Hasta 250.000	10,2%	6,8%	5,1%	3,4%	10,2%	13,6%	10,2%	13,6%	10,2%	10,2%	3,4%	3,4%	5,2
	250.001 a 500.000	5,9%	5,9%	11,8%	11,8%	8,8%	17,6%	8,8%	8,8%	5,9%	5,9%	0,0%	0,0%	4,9
	500.001 a 750.000	14,3%	0,0%	4,8%	0,0%	9,5%	28,6%	9,5%	9,5%	14,3%	0,0%	4,8%	4,8%	5,0
	750.001 a 1.000.000	5,9%	23,5%	5,9%	0,0%	29,4%	11,8%	5,9%	0,0%	0,0%	0,0%	17,6%	0,0%	4,2
	Más de 1.000.000	0,0%	7,1%	3,6%	7,1%	14,3%	7,1%	17,9%	17,9%	10,7%	0,0%	14,3%	0,0%	5,9

		La efectividad del procedimiento de justificación y certificación											NS/NC	Media
		0	1	2	3	4	5	6	7	8	9	10		
TIPO ENTIDAD	<b>Total</b>	6,3%	1,9%	4,4%	5,0%	7,5%	14,5%	10,1%	20,8%	11,3%	8,2%	6,3%	3,8%	5,8
	Entidad de Formación	5,8%	2,3%	7,0%	7,0%	3,5%	8,1%	10,5%	19,8%	10,5%	8,1%	11,6%	5,8%	6,0
	Centro de Formación	6,9%	1,7%	0,0%	3,4%	10,3%	24,1%	10,3%	20,7%	13,8%	6,9%	0,0%	1,7%	5,6
	Organización Empresarial	0,0%	0,0%	0,0%	0,0%	12,5%	25,0%	12,5%	12,5%	12,5%	25,0%	0,0%	0,0%	6,6
	Otras (grupo empresas, organiz, empresa con centros de trabajo en +1 CCAA...)	14,3%	0,0%	14,3%	0,0%	28,6%	0,0%	0,0%	42,9%	0,0%	0,0%	0,0%	0,0%	4,4
TIPO SOLICITANTE	Entidad de Formación	0,0%	3,0%	3,0%	0,0%	9,1%	15,2%	6,1%	36,4%	9,1%	6,1%	9,1%	3,0%	6,5
	Agrupación de Entidades	7,9%	1,6%	4,8%	6,3%	7,1%	14,3%	11,1%	16,7%	11,9%	8,7%	5,6%	4,0%	5,7
PARTICIPANTES FORMADOS	Hasta 500	14,6%	0,0%	4,9%	7,3%	9,8%	12,2%	17,1%	14,6%	7,3%	4,9%	4,9%	2,4%	5,0
	501 a 1000	2,4%	4,8%	9,5%	0,0%	4,8%	11,9%	14,3%	16,7%	9,5%	14,3%	2,4%	9,5%	5,9
	1001 a 3000	5,4%	1,8%	0,0%	7,1%	5,4%	19,6%	5,4%	30,4%	10,7%	7,1%	5,4%	1,8%	6,0
	Más de 3000	0,0%	0,0%	5,0%	5,0%	15,0%	10,0%	0,0%	15,0%	25,0%	5,0%	20,0%	0,0%	6,9
HORAS DE FORMACIÓN REALIZADAS	Hasta 50.000	7,6%	3,8%	6,3%	3,8%	7,6%	8,9%	17,7%	17,7%	10,1%	8,9%	3,8%	3,8%	5,5
	50.001 a 100.000	3,7%	0,0%	3,7%	3,7%	0,0%	29,6%	3,7%	18,5%	11,1%	11,1%	7,4%	7,4%	6,3
	100.001 a 150.000	11,5%	0,0%	0,0%	11,5%	7,7%	19,2%	3,8%	30,8%	7,7%	3,8%	0,0%	3,8%	5,2
	Más de 150.000	0,0%	0,0%	3,7%	3,7%	14,8%	11,1%	0,0%	22,2%	18,5%	7,4%	18,5%	0,0%	6,9
FINANCIACIÓN APROBADA	Hasta 250.000	10,2%	5,1%	3,4%	0,0%	5,1%	11,9%	20,3%	16,9%	8,5%	11,9%	5,1%	1,7%	5,7
	250.001 a 500.000	0,0%	0,0%	8,8%	11,8%	8,8%	11,8%	8,8%	20,6%	11,8%	8,8%	2,9%	5,9%	5,8
	500.001 a 750.000	4,8%	0,0%	0,0%	0,0%	4,8%	19,0%	0,0%	42,9%	9,5%	4,8%	4,8%	9,5%	6,4
	750.001 a 1.000.000	11,8%	0,0%	5,9%	5,9%	5,9%	35,3%	5,9%	11,8%	0,0%	0,0%	11,8%	5,9%	4,9
	Más de 1.000.000	3,6%	0,0%	3,6%	10,7%	14,3%	7,1%	0,0%	17,9%	25,0%	7,1%	10,7%	0,0%	6,3

P.7.- ¿Cuáles han sido las mayores DIFICULTADES ENCONTRADAS a la hora de cumplir con los compromisos adquiridos?

		Encontrar profesorado especializado para la impartición de determinados contenidos											NS/NC	Media
		0	1	2	3	4	5	6	7	8	9	10		
TIPO ENTIDAD	<b>Total</b>	10,2%	3,8%	8,3%	7,6%	3,8%	15,9%	10,2%	15,9%	13,4%	5,7%	4,5%	0,6%	5,2
	Entidad de Formación	10,7%	2,4%	7,1%	7,1%	6,0%	16,7%	10,7%	15,5%	15,5%	4,8%	2,4%	1,2%	5,1
	Centro de Formación	0,0%	3,4%	6,9%	10,3%	1,7%	17,2%	10,3%	19,0%	10,3%	3,4%	6,9%	0,0%	5,2
	Organización Empresarial	0,0%	12,5%	37,5%	0,0%	0,0%	12,5%	12,5%	12,5%	12,5%	0,0%	0,0%	0,0%	4,1
	Otras (grupo empresas, organiz, empresa con centros de trabajo en +1 CCAA...)	14,3%	14,3%	0,0%	0,0%	0,0%	0,0%	0,0%	14,3%	42,9%	14,3%	0,0%	0,0%	6,6
TIPO SOLICITANTE	Entidad de Formación	18,2%	3,0%	15,2%	6,1%	3,0%	12,1%	9,1%	18,2%	9,1%	6,1%	0,0%	0,0%	4,3
	Agrupación de Entidades	8,1%	4,0%	6,5%	8,1%	4,0%	16,9%	10,5%	15,3%	14,5%	5,6%	5,6%	0,8%	5,4
PARTICIPANTES FORMADOS	Hasta 500	27,5%	7,5%	7,5%	5,0%	5,0%	12,5%	7,5%	15,0%	5,0%	5,0%	2,5%	0,0%	3,8
	501 a 1000	2,4%	2,4%	7,3%	7,3%	9,8%	19,5%	2,4%	7,3%	17,1%	9,8%	12,2%	2,4%	6,0
	1001 a 3000	7,1%	3,6%	10,7%	8,9%	0,0%	14,3%	17,9%	16,1%	16,1%	3,6%	1,8%	0,0%	5,2
	Más de 3000	0,0%	0,0%	5,0%	10,0%	0,0%	20,0%	10,0%	35,0%	15,0%	5,0%	0,0%	0,0%	6,1
HORAS DE FORMACIÓN REALIZADAS	Hasta 50.000	15,6%	6,5%	7,8%	6,5%	6,5%	14,3%	5,2%	14,3%	9,1%	7,8%	6,5%	0,0%	4,8
	50.001 a 100.000	3,7%	0,0%	11,1%	7,4%	3,7%	22,2%	11,1%	7,4%	18,5%	7,4%	3,7%	3,7%	5,6
	100.001 a 150.000	11,5%	3,8%	7,7%	11,5%	0,0%	11,5%	26,9%	7,7%	15,4%	0,0%	3,8%	0,0%	4,9
	Más de 150.000	0,0%	0,0%	7,4%	7,4%	0,0%	18,5%	7,4%	37,0%	18,5%	3,7%	0,0%	0,0%	6,1
FINANCIACIÓN APROBADA	Hasta 250.000	17,5%	8,8%	7,0%	8,8%	3,5%	14,0%	7,0%	17,5%	3,5%	3,5%	8,8%	0,0%	4,5
	250.001 a 500.000	8,8%	0,0%	11,8%	0,0%	8,8%	14,7%	0,0%	2,9%	26,5%	17,6%	0,0%	0,0%	5,8
	500.001 a 750.000	9,5%	0,0%	4,										

P.7.- ¿Cuáles han sido las mayores DIFICULTADES ENCONTRADAS a la hora de cumplir con los compromisos adquiridos?

		La necesidad de que los participantes dispongan de competencias digitales básicas											NS/NC	Media
		0	1	2	3	4	5	6	7	8	9	10	NS/NC	Media
TIPO ENTIDAD	<b>Total</b>	<b>3,8%</b>	<b>3,2%</b>	<b>8,3%</b>	<b>3,8%</b>	<b>4,5%</b>	<b>26,1%</b>	<b>7,0%</b>	<b>14,0%</b>	<b>14,6%</b>	<b>8,3%</b>	<b>5,1%</b>	<b>1,3%</b>	<b>5,7</b>
	Entidad de Formación	3,6%	4,8%	7,1%	3,8%	1,2%	23,8%	7,1%	16,7%	15,5%	9,5%	4,8%	2,4%	5,8
	Centro de Formación	3,4%	0,0%	8,6%	3,4%	6,9%	32,8%	6,9%	10,3%	15,5%	6,9%	5,2%	0,0%	5,7
	Organización Empresarial	12,5%	12,5%	25,0%	12,5%	0,0%	12,5%	0,0%	12,5%	0,0%	12,5%	0,0%	0,0%	3,6
	Otras (grupo empresas, organiz, empresa con centros de trabajo en +1 CCAA...)	0,0%	0,0%	0,0%	0,0%	28,6%	14,3%	14,3%	14,3%	14,3%	0,0%	14,3%	0,0%	6,3
TIPO SOLICITANTE	Entidad de Formación	3,0%	9,1%	18,2%	0,0%	3,0%	21,2%	3,0%	18,2%	12,1%	6,1%	6,1%	0,0%	5,2
	Agrupación de Entidades	4,0%	1,6%	5,6%	4,8%	4,8%	27,4%	8,1%	12,9%	15,3%	8,9%	4,8%	1,6%	5,8
PARTICIPANTES FORMADOS	Hasta 500	2,5%	2,5%	7,5%	5,0%	7,5%	27,5%	10,0%	5,0%	15,0%	12,5%	5,0%	0,0%	5,8
	501 a 1000	2,4%	2,4%	9,8%	2,4%	0,0%	17,1%	4,9%	17,1%	22,0%	7,3%	9,8%	4,9%	6,3
	1001 a 3000	1,8%	5,4%	8,9%	5,4%	5,4%	30,4%	7,1%	12,5%	14,3%	7,1%	1,8%	0,0%	5,4
	Más de 3000	15,0%	0,0%	5,0%	0,0%	5,0%	30,0%	5,0%	30,0%	0,0%	5,0%	0,0%	0,0%	5,2
HORAS DE FORMACIÓN REALIZADAS	Hasta 50.000	2,6%	1,3%	11,7%	3,9%	5,2%	24,7%	6,5%	11,7%	16,9%	9,1%	5,2%	1,3%	5,8
	50.001 a 100.000	3,7%	7,4%	0,0%	11,1%	0,0%	29,6%	7,4%	7,4%	11,1%	11,1%	7,4%	3,7%	5,7
	100.001 a 150.000	0,0%	7,7%	7,7%	0,0%	7,7%	23,1%	11,5%	19,2%	15,4%	3,8%	3,8%	0,0%	5,7
	Más de 150.000	11,1%	0,0%	7,4%	0,0%	3,7%	29,6%	3,7%	22,2%	11,1%	7,4%	3,7%	0,0%	5,5
FINANCIACIÓN APROBADA	Hasta 250.000	3,5%	1,8%	8,8%	5,3%	3,5%	26,3%	8,8%	8,8%	17,5%	7,0%	7,0%	1,8%	5,8
	250.001 a 500.000	0,0%	2,9%	14,7%	2,9%	5,9%	17,6%	5,9%	17,6%	11,8%	17,6%	2,9%	0,0%	5,9
	500.001 a 750.000	4,8%	9,5%	4,8%	0,0%	4,8%	33,3%	4,8%	4,8%	23,8%	0,0%	4,8%	4,8%	5,3
	750.001 a 1.000.000	0,0%	5,9%	0,0%	5,9%	5,9%	29,4%	5,9%	23,5%	11,8%	11,8%	0,0%	0,0%	5,9
	Más de 1.000.000	10,7%	0,0%	7,1%	3,6%	3,6%	28,6%	7,1%	21,4%	7,1%	3,6%	7,1%	0,0%	5,4

		La necesidad de que los alumnos dispongan de ordenadores o internet para realizar los cursos											NS/NC	Media
		0	1	2	3	4	5	6	7	8	9	10	NS/NC	Media
TIPO ENTIDAD	<b>Total</b>	<b>8,3%</b>	<b>6,4%</b>	<b>8,9%</b>	<b>3,2%</b>	<b>5,1%</b>	<b>20,4%</b>	<b>6,4%</b>	<b>11,5%</b>	<b>17,8%</b>	<b>5,1%</b>	<b>5,7%</b>	<b>1,3%</b>	<b>5,3</b>
	Entidad de Formación	10,7%	7,1%	7,1%	3,8%	3,6%	21,4%	7,1%	14,3%	16,7%	3,6%	3,6%	1,2%	5,0
	Centro de Formación	3,4%	5,2%	8,6%	1,7%	6,9%	20,7%	6,9%	6,9%	24,1%	6,9%	8,6%	0,0%	5,9
	Organización Empresarial	12,5%	12,5%	37,5%	0,0%	0,0%	12,5%	0,0%	12,5%	0,0%	12,5%	0,0%	0,0%	3,5
	Otras (grupo empresas, organiz, empresa con centros de trabajo en +1 CCAA...)	14,3%	0,0%	0,0%	14,3%	14,3%	14,3%	0,0%	14,3%	0,0%	0,0%	14,3%	14,3%	4,8
TIPO SOLICITANTE	Entidad de Formación	6,1%	12,1%	15,2%	3,0%	0,0%	18,2%	6,1%	9,1%	15,2%	6,1%	6,1%	3,0%	4,9
	Agrupación de Entidades	8,9%	4,8%	7,3%	3,2%	6,5%	21,0%	6,5%	12,1%	18,5%	4,8%	5,6%	0,8%	5,4
PARTICIPANTES FORMADOS	Hasta 500	10,0%	7,5%	10,0%	5,0%	5,0%	25,0%	2,5%	12,5%	12,5%	2,5%	7,5%	0,0%	4,9
	501 a 1000	2,4%	7,3%	7,3%	4,9%	2,4%	12,2%	2,4%	12,2%	24,4%	12,2%	9,8%	2,4%	6,3
	1001 a 3000	8,9%	7,1%	10,7%	1,8%	5,4%	25,0%	7,1%	8,9%	17,9%	3,6%	1,8%	1,8%	4,9
	Más de 3000	15,0%	0,0%	5,0%	0,0%	10,0%	15,0%	20,0%	15,0%	15,0%	0,0%	5,0%	0,0%	5,2
HORAS DE FORMACIÓN REALIZADAS	Hasta 50.000	9,1%	7,8%	10,4%	5,2%	2,6%	20,8%	2,6%	11,7%	15,6%	5,2%	7,8%	1,3%	5,1
	50.001 a 100.000	3,7%	7,4%	11,1%	3,7%	3,7%	22,2%	11,1%	7,4%	11,1%	11,1%	3,7%	3,7%	5,3
	100.001 a 150.000	3,8%	7,7%	3,8%	0,0%	7,7%	26,9%	3,8%	15,4%	26,9%	3,8%	0,0%	0,0%	5,6
	Más de 150.000	14,8%	0,0%	7,4%	0,0%	11,1%	11,1%	14,8%	11,1%	22,2%	0,0%	7,4%	0,0%	5,3
FINANCIACIÓN APROBADA	Hasta 250.000	10,5%	12,3%	5,3%	5,3%	3,5%	22,8%	3,5%	8,8%	14,0%	3,5%	10,5%	0,0%	5,0
	250.001 a 500.000	2,9%	0,0%	20,6%	2,9%	2,9%	17,6%	5,9%	11,8%	17,6%	11,8%	2,9%	2,9%	5,6
	500.001 a 750.000	9,5%	9,5%	4,8%	4,8%	4,8%	14,3%	9,5%	14,3%	23,8%	0,0%	0,0%	4,8%	5,0
	750.001 a 1.000.000	0,0%	5,9%	5,9%	0,0%	11,8%	29,4%	0,0%	11,8%	17,6%	11,8%	5,9%	0,0%	6,0
	Más de 1.000.000	14,3%	0,0%	7,1%	0,0%	7,1%	17,9%	14,3%	14,3%	21,4%	0,0%	3,6%	0,0%	5,3

		El desestimiento de entidades que formaban parte de la agrupación											NS/NC	Media
		0	1	2	3	4	5	6	7	8	9	10	NS/NC	Media
TIPO ENTIDAD	<b>Total</b>	<b>15,3%</b>	<b>5,1%</b>	<b>8,3%</b>	<b>3,8%</b>	<b>1,9%</b>	<b>16,6%</b>	<b>3,8%</b>	<b>3,8%</b>	<b>3,8%</b>	<b>10,8%</b>	<b>5,1%</b>	<b>21,7%</b>	<b>4,5</b>
	Entidad de Formación	14,3%	3,6%	8,3%	4,8%	1,2%	15,5%	3,6%	6,0%	4,8%	10,7%	4,8%	22,6%	4,7
	Centro de Formación	10,3%	8,6%	10,3%	1,7%	3,4%	20,7%	3,4%	1,7%	3,4%	12,1%	6,9%	17,2%	4,7
	Organización Empresarial	37,5%	0,0%	0,0%	12,5%	0,0%	0,0%	12,5%	0,0%	0,0%	0,0%	0,0%	37,5%	1,8
	Otras (grupo empresas, organiz, empresa con centros de trabajo en +1 CCAA...)	42,9%	0,0%	0,0%	0,0%	0,0%	14,3%	0,0%	0,0%	0,0%	14,3%	0,0%	28,6%	2,8
TIPO SOLICITANTE	Entidad de Formación	21,2%	0,0%	3,0%	0,0%	0,0%	9,1%	9,1%	0,0%	0,0%	0,0%	0,0%	57,6%	2,5
	Agrupación de Entidades	13,7%	6,5%	9,7%	4,8%	2,4%	18,5%	2,4%	4,8%	4,8%	13,7%	6,5%	12,1%	4,8
PARTICIPANTES FORMADOS	Hasta 500	27,5%	2,5%	5,0%	2,5%	2,5%	17,5%	5,0%	0,0%	5,0%	12,5%	2,5%	17,5%	3,9
	501 a 1000	12,2%	7,3%	7,3%	7,3%	0,0%	9,8%	2,4%	7,3%	4,9%	9,8%	9,8%	22,0%	4,9
	1001 a 3000	7,1%	1,8%	7,1%	3,6%	1,8%	23,2%	5,4%	3,6%	3,6%	10,7%	5,4%	26,8%	5,3
	Más de 3000	20,0%	15,0%	20,0%	0,0%	5,0%	10,0%	0,0%	5,0%	0,0%	10,0%	0,0%	15,0%	2,9
HORAS DE FORMACIÓN REALIZADAS	Hasta 50.000	20,8%	2,6%	6,5%	6,5%	1,3%	16,9%	3,9%	1,3%	5,2%	10,4%	5,2%	19,5%	4,3
	50.001 a 100.000	11,1%	7,4%	3,7%	3,7%	0,0%	3,7%	11,1%	7,4%	3,7%	11,1%	7,4%	29,6%	5,2
	100.001 a 150.000	0,0%	3,8%	11,5%	0,0%	3,8%	38,5%	0,0%	3,8%	3,8%	11,5%	7,7%	15,4%	5,6
	Más de 150.000	18,5%	11,1%	14,8%	0,0%	3,7%	7,4%	0,0%	7,4%	0,0%	11,1%	0,0%	25,9%	3,3
FINANCIACIÓN APROBADA	Hasta 250.000	24,6%	3,5%	7,0%	7,0%	1,8%	19,3%	3,5%	0,0%	5,3%	8,8%	7,0%	12,3%	4,0
	250.001 a 500.000	11,8%	2,9%	2,9%	5,9%	0,0%	8,8%	5,9%	2,9%	5,9%	14,7%	0,0%	38,2%	5,0
	500.001 a 750.000	9,5%	0,0%	4,8%	0,0%	0,0%	28,6%	4,8%	4,8%	0,0%	0,0%	4,8%	42,9%	4,6
	750.001 a 1.000.000	0,0%	5,9%	17,6%	0,0%	5,9%	5,9%	5,9%	11,8%	5,9%	17,6%	5,9%	17,6%	5,8
	Más de 1.000.000	14,3%	14,3%	14,3%	0,0%	3,6%	17,9%	0,0%	7,1%	0,0%	14,3%	7,1%	7,1%	4,3

**P.8.- ¿Cuál es su grado de acuerdo con las siguientes afirmaciones sobre los EFECTOS DE LA PANDEMIA en el desarrollo de la formación?**

		En los meses iniciales de la pandemia en 2020 los recursos e información que proporcionó la Fundae facilitaron la ejecución de su programa.				
		Nada de acuerdo	Poco de acuerdo	De acuerdo	Muy de acuerdo	NS/NC
<b>Total</b>		<b>1,9%</b>	<b>8,9%</b>	<b>51,6%</b>	<b>33,8%</b>	<b>3,8%</b>
TIPO ENTIDAD	Entidad de Formación	1,2%	8,3%	48,8%	35,7%	6,0%
	Centro de Formación	1,7%	6,9%	56,9%	32,8%	1,7%
	Organización Empresarial	0,0%	12,5%	62,5%	25,0%	0,0%
	Otras (grupo empresas, organiz.,empresa con centros de trabajo en +1 CCAA...)	14,3%	28,6%	28,6%	28,6%	0,0%
TIPO SOLICITANTE	Entidad de Formación	3,0%	3,0%	63,6%	27,3%	3,0%
	Agrupación de Entidades	1,6%	10,5%	48,4%	35,5%	4,0%
PARTICIPANTES FORMADOS	Hasta 500	2,5%	10,0%	57,5%	25,0%	5,0%
	501 a 1000	2,4%	7,3%	43,9%	39,0%	7,3%
	1001 a 3000	1,8%	8,9%	58,9%	28,6%	1,8%
	Más de 3000	0,0%	10,0%	35,0%	55,0%	0,0%
HORAS DE FORMACIÓN REALIZADAS	Hasta 50.000	3,9%	9,1%	53,2%	31,2%	2,6%
	50.001 a 100.000	0,0%	3,7%	51,9%	33,3%	11,1%
	100.001 a 150.000	0,0%	15,4%	53,8%	26,9%	3,8%
	Más de 150.000	0,0%	7,4%	44,4%	48,1%	0,0%
FINANCIACIÓN APROBADA	Hasta 250.000	3,5%	8,8%	54,4%	29,8%	3,5%
	250.001 a 500.000	2,9%	8,8%	50,0%	38,2%	0,0%
	500.001 a 750.000	0,0%	4,8%	61,9%	23,8%	9,5%
	750.001 a 1.000.000	0,0%	5,9%	41,2%	41,2%	11,8%
	Más de 1.000.000	0,0%	14,3%	46,4%	39,3%	0,0%

		Las medidas extraordinarias adoptadas permitieron garantizar el derecho a la formación de los trabajadores y la ejecución de los programas por parte de la entidad				
		Nada de acuerdo	Poco de acuerdo	De acuerdo	Muy de acuerdo	NS/NC
<b>Total</b>		<b>0,0%</b>	<b>3,8%</b>	<b>39,5%</b>	<b>54,1%</b>	<b>2,5%</b>
TIPO ENTIDAD	Entidad de Formación	0,0%	2,4%	35,7%	58,3%	3,6%
	Centro de Formación	0,0%	5,2%	44,8%	48,3%	1,7%
	Organización Empresarial	0,0%	12,5%	50,0%	37,5%	0,0%
	Otras (grupo empresas, organiz.,empresa con centros de trabajo en +1 CCAA...)	0,0%	0,0%	28,6%	71,4%	0,0%
TIPO SOLICITANTE	Entidad de Formación	0,0%	6,1%	36,4%	54,5%	3,0%
	Agrupación de Entidades	0,0%	3,2%	40,3%	54,0%	2,4%
PARTICIPANTES FORMADOS	Hasta 500	0,0%	2,5%	50,0%	45,0%	2,5%
	501 a 1000	0,0%	7,3%	36,6%	48,8%	7,3%
	1001 a 3000	0,0%	3,6%	41,1%	55,4%	0,0%
	Más de 3000	0,0%	0,0%	20,0%	80,0%	0,0%
HORAS DE FORMACIÓN REALIZADAS	Hasta 50.000	0,0%	5,2%	40,3%	53,2%	1,3%
	50.001 a 100.000	0,0%	0,0%	40,7%	48,1%	11,1%
	100.001 a 150.000	0,0%	3,8%	50,0%	46,2%	0,0%
	Más de 150.000	0,0%	3,7%	25,9%	70,4%	0,0%
FINANCIACIÓN APROBADA	Hasta 250.000	0,0%	5,3%	42,1%	50,9%	1,8%
	250.001 a 500.000	0,0%	2,9%	38,2%	58,8%	0,0%
	500.001 a 750.000	0,0%	9,5%	33,3%	47,6%	9,5%
	750.001 a 1.000.000	0,0%	0,0%	41,2%	52,9%	5,9%
	Más de 1.000.000	0,0%	0,0%	39,3%	60,7%	0,0%

		La regulación de las aulas virtuales ha sido recurso muy eficaz				
		Nada de acuerdo	Poco de acuerdo	De acuerdo	Muy de acuerdo	NS/NC
<b>Total</b>		<b>0,6%</b>	<b>1,3%</b>	<b>28,0%</b>	<b>64,3%</b>	<b>5,7%</b>
TIPO ENTIDAD	Entidad de Formación	1,2%	2,4%	21,4%	70,2%	4,8%
	Centro de Formación	0,0%	0,0%	41,4%	55,2%	3,4%
	Organización Empresarial	0,0%	0,0%	12,5%	62,5%	25,0%
	Otras (grupo empresas, organiz.,empresa con centros de trabajo en +1 CCAA...)	0,0%	0,0%	14,3%	71,4%	14,3%
TIPO SOLICITANTE	Entidad de Formación	0,0%	0,0%	30,3%	57,6%	12,1%
	Agrupación de Entidades	0,8%	1,6%	27,4%	66,1%	4,0%
PARTICIPANTES FORMADOS	Hasta 500	2,5%	0,0%	27,5%	67,5%	2,5%
	501 a 1000	0,0%	2,4%	29,3%	61,0%	7,3%
	1001 a 3000	0,0%	0,0%	33,9%	57,1%	8,9%
	Más de 3000	0,0%	5,0%	10,0%	85,0%	0,0%
HORAS DE FORMACIÓN REALIZADAS	Hasta 50.000	1,3%	1,3%	27,3%	67,5%	2,6%
	50.001 a 100.000	0,0%	0,0%	29,6%	55,6%	14,8%
	100.001 a 150.000	0,0%	0,0%	38,5%	53,8%	7,7%
	Más de 150.000	0,0%	3,7%	18,5%	74,1%	3,7%
FINANCIACIÓN APROBADA	Hasta 250.000	1,8%	1,8%	31,6%	63,2%	1,8%
	250.001 a 500.000	0,0%	0,0%	20,6%	70,6%	8,8%
	500.001 a 750.000	0,0%	0,0%	33,3%	47,6%	19,0%
	750.001 a 1.000.000	0,0%	0,0%	29,4%	64,7%	5,9%
	Más de 1.000.000	0,0%	3,6%	25,0%	71,4%	0,0%

		La brecha digital ha sido un obstáculo para encontrar participantes en aula virtual o teleformación				
		Nada de acuerdo	Poco de acuerdo	De acuerdo	Muy de acuerdo	NS/NC
<b>Total</b>		<b>3,2%</b>	<b>24,2%</b>	<b>44,6%</b>	<b>24,2%</b>	<b>3,8%</b>
TIPO ENTIDAD	Entidad de Formación	4,8%	25,0%	41,7%	23,8%	4,8%
	Centro de Formación	0,0%	20,7%	50,0%	29,3%	0,0%
	Organización Empresarial	0,0%	37,5%	37,5%	12,5%	12,5%
	Otras (grupo empresas, organiz.,empresa con centros de trabajo en +1 CCAA...)	14,3%	28,6%	42,9%	0,0%	14,3%
TIPO SOLICITANTE	Entidad de Formación	6,1%	33,3%	33,3%	21,2%	6,1%
	Agrupación de Entidades	2,4%	21,8%	47,6%	25,0%	3,2%
PARTICIPANTES FORMADOS	Hasta 500	5,0%	27,5%	42,5%	20,0%	5,0%
	501 a 1000	0,0%	22,0%	51,2%	22,0%	4,9%
	1001 a 3000	5,4%	23,2%	46,4%	21,4%	3,6%
	Más de 3000	0,0%	25,0%	30,0%	45,0%	0,0%
HORAS DE FORMACIÓN REALIZADAS	Hasta 50.000	2,6%	28,6%	44,2%	20,8%	3,9%
	50.001 a 100.000	3,7%	29,6%	40,7%	18,5%	7,4%
	100.001 a 150.000	3,8%	11,5%	57,7%	23,1%	3,8%
	Más de 150.000	3,7%	18,5%	37,0%	40,7%	0,0%
FINANCIACIÓN APROBADA	Hasta 250.000	3,5%	24,6%	45,6%	24,6%	1,8%
	250.001 a 500.000	0,0%	38,2%	38,2%	14,7%	8,8%
	500.001 a 750.000	14,3%	14,3%	47,6%	19,0%	4,8%
	750.001 a 1.000.000	0,0%	11,8%	58,8%	23,5%	5,9%
	Más de 1.000.000	0,0%	21,4%	39,3%	39,3%	0,0%

P.9.- Según su valoración, las subvenciones concedidas en esta convocatoria han contribuido principalmente a...

		Fortalecer sectores base para el desarrollo tecnológico													
		0	1	2	3	4	5	6	7	8	9	10	NS/NC	Media	
TIPO ENTIDAD	<b>Total</b>	<b>0,0%</b>	<b>0,0%</b>	<b>1,9%</b>	<b>2,5%</b>	<b>6,4%</b>	<b>13,4%</b>	<b>13,4%</b>	<b>13,4%</b>	<b>23,6%</b>	<b>15,3%</b>	<b>8,3%</b>	<b>1,9%</b>	<b>7,0</b>	
	Entidad de Formación	0,0%	0,0%	1,2%	2,4%	8,3%	13,1%	10,7%	15,5%	19,0%	15,5%	10,7%	3,6%	<b>6,9</b>	
	Centro de Formación	0,0%	0,0%	1,7%	3,4%	5,2%	13,8%	19,0%	10,3%	25,9%	13,8%	6,9%	0,0%	<b>7,0</b>	
	Organización Empresarial	0,0%	0,0%	0,0%	0,0%	0,0%	12,5%	12,5%	12,5%	25,0%	37,5%	0,0%	0,0%	<b>7,6</b>	
	Otras (grupo empresas, organiz.empresa con centros de trabajo en +1 CCAA...)	0,0%	0,0%	14,3%	0,0%	0,0%	14,3%	0,0%	14,3%	57,1%	0,0%	0,0%	0,0%	<b>6,6</b>	
TIPO SOLICITANTE	Entidad de Formación	0,0%	0,0%	3,0%	6,1%	3,0%	21,2%	3,0%	12,1%	18,2%	24,2%	9,1%	0,0%	<b>7,0</b>	
	Agrupación de Entidades	0,0%	0,0%	1,6%	1,6%	7,3%	11,3%	16,1%	13,7%	25,0%	12,9%	8,1%	2,4%	<b>7,0</b>	
PARTICIPANTES FORMADOS	Hasta 500	0,0%	0,0%	2,5%	2,5%	5,0%	12,5%	12,5%	17,5%	25,0%	12,5%	7,5%	2,5%	<b>7,0</b>	
	501 a 1000	0,0%	0,0%	0,0%	2,4%	4,9%	12,2%	14,6%	7,3%	17,1%	22,0%	14,6%	4,9%	<b>7,4</b>	
	1001 a 3000	0,0%	0,0%	1,8%	3,6%	8,9%	16,1%	16,1%	14,3%	23,2%	12,5%	3,6%	0,0%	<b>6,6</b>	
	Más de 3000	0,0%	0,0%	5,0%	0,0%	5,0%	10,0%	5,0%	15,0%	35,0%	15,0%	10,0%	0,0%	<b>7,3</b>	
HORAS DE FORMACIÓN REALIZADAS	Hasta 50.000	0,0%	0,0%	1,3%	1,3%	5,2%	13,0%	14,3%	14,3%	23,4%	15,6%	10,4%	1,3%	<b>7,2</b>	
	50.001 a 100.000	0,0%	0,0%	0,0%	7,4%	3,7%	11,1%	7,4%	7,4%	22,2%	25,9%	7,4%	7,4%	<b>7,3</b>	
	100.001 a 150.000	0,0%	0,0%	3,8%	3,8%	11,5%	11,5%	26,9%	19,2%	15,4%	3,8%	3,8%	0,0%	<b>6,2</b>	
	Más de 150.000	0,0%	0,0%	3,7%	0,0%	7,4%	3,7%	11,1%	11,1%	33,3%	14,8%	7,4%	0,0%	<b>7,0</b>	
FINANCIACIÓN APROBADA	Hasta 250.000	0,0%	0,0%	1,8%	1,8%	3,5%	14,0%	8,8%	15,8%	22,8%	19,3%	12,3%	0,0%	<b>7,4</b>	
	250.001 a 500.000	0,0%	0,0%	0,0%	2,9%	8,8%	11,8%	20,6%	11,8%	17,6%	17,6%	5,9%	2,9%	<b>6,9</b>	
	500.001 a 750.000	0,0%	0,0%	0,0%	4,8%	4,8%	9,5%	19,0%	9,5%	23,8%	14,3%	4,8%	9,5%	<b>6,9</b>	
	750.001 a 1.000.000	0,0%	0,0%	5,9%	5,9%	11,8%	11,8%	23,5%	5,9%	23,5%	5,9%	5,9%	0,0%	<b>6,2</b>	
	Más de 1.000.000	0,0%	0,0%	3,6%	0,0%	7,1%	17,9%	3,6%	17,9%	32,1%	10,7%	7,1%	0,0%	<b>7,0</b>	

		Desarrollar competencias de los trabajadores para la transformación tecnológica													
		0	1	2	3	4	5	6	7	8	9	10	NS/NC	Media	
TIPO ENTIDAD	<b>Total</b>	<b>0,0%</b>	<b>0,0%</b>	<b>0,0%</b>	<b>2,5%</b>	<b>5,7%</b>	<b>8,3%</b>	<b>10,8%</b>	<b>14,0%</b>	<b>24,2%</b>	<b>19,7%</b>	<b>12,7%</b>	<b>1,9%</b>	<b>7,5</b>	
	Entidad de Formación	0,0%	0,0%	0,0%	2,4%	6,0%	10,7%	8,3%	14,3%	21,4%	17,9%	15,5%	3,6%	<b>7,5</b>	
	Centro de Formación	0,0%	0,0%	0,0%	1,7%	6,9%	6,9%	15,5%	13,8%	22,4%	22,4%	10,3%	0,0%	<b>7,4</b>	
	Organización Empresarial	0,0%	0,0%	0,0%	0,0%	0,0%	0,0%	12,5%	12,5%	37,5%	37,5%	0,0%	0,0%	<b>8,0</b>	
	Otras (grupo empresas, organiz.empresa con centros de trabajo en +1 CCAA...)	0,0%	0,0%	0,0%	14,3%	0,0%	0,0%	0,0%	14,3%	57,1%	0,0%	14,3%	0,0%	<b>7,4</b>	
TIPO SOLICITANTE	Entidad de Formación	0,0%	0,0%	0,0%	6,1%	3,0%	12,1%	3,0%	15,2%	24,2%	24,2%	12,1%	0,0%	<b>7,5</b>	
	Agrupación de Entidades	0,0%	0,0%	0,0%	1,6%	6,5%	7,3%	12,9%	13,7%	24,2%	18,5%	12,9%	2,4%	<b>7,5</b>	
PARTICIPANTES FORMADOS	Hasta 500	0,0%	0,0%	0,0%	2,5%	5,0%	10,0%	7,5%	10,0%	32,5%	17,5%	12,5%	2,5%	<b>7,5</b>	
	501 a 1000	0,0%	0,0%	0,0%	0,0%	4,9%	7,3%	9,8%	7,3%	19,5%	31,7%	14,6%	4,9%	<b>7,9</b>	
	1001 a 3000	0,0%	0,0%	0,0%	5,4%	7,1%	10,7%	16,1%	19,6%	10,7%	10,7%	10,7%	0,0%	<b>6,9</b>	
	Más de 3000	0,0%	0,0%	0,0%	0,0%	5,0%	0,0%	5,0%	20,0%	30,0%	25,0%	15,0%	0,0%	<b>8,1</b>	
HORAS DE FORMACIÓN REALIZADAS	Hasta 50.000	0,0%	0,0%	0,0%	1,3%	5,2%	7,8%	9,1%	11,7%	27,3%	23,4%	13,0%	1,3%	<b>7,7</b>	
	50.001 a 100.000	0,0%	0,0%	0,0%	3,7%	3,7%	7,4%	11,1%	3,7%	22,2%	25,9%	14,8%	7,4%	<b>7,7</b>	
	100.001 a 150.000	0,0%	0,0%	0,0%	7,7%	11,5%	7,7%	23,1%	30,8%	11,5%	0,0%	7,7%	0,0%	<b>6,3</b>	
	Más de 150.000	0,0%	0,0%	0,0%	0,0%	3,7%	11,1%	3,7%	14,8%	29,6%	22,2%	14,8%	0,0%	<b>7,8</b>	
FINANCIACIÓN APROBADA	Hasta 250.000	0,0%	0,0%	0,0%	1,8%	3,5%	8,8%	7,0%	10,5%	22,8%	29,8%	15,8%	0,0%	<b>7,9</b>	
	250.001 a 500.000	0,0%	0,0%	0,0%	2,9%	8,8%	5,9%	14,7%	8,8%	32,4%	14,7%	8,8%	2,9%	<b>7,2</b>	
	500.001 a 750.000	0,0%	0,0%	0,0%	0,0%	4,8%	9,5%	19,0%	14,3%	19,0%	9,5%	14,3%	9,5%	<b>7,3</b>	
	750.001 a 1.000.000	0,0%	0,0%	0,0%	5,9%	5,9%	17,6%	17,6%	17,6%	17,6%	11,8%	5,9%	0,0%	<b>6,6</b>	
	Más de 1.000.000	0,0%	0,0%	0,0%	3,6%	7,1%	3,6%	3,6%	25,0%	25,0%	17,9%	14,3%	0,0%	<b>7,6</b>	

		Disminuir la brecha digital													
		0	1	2	3	4	5	6	7	8	9	10	NS/NC	Media	
TIPO ENTIDAD	<b>Total</b>	<b>0,0%</b>	<b>0,0%</b>	<b>0,6%</b>	<b>4,5%</b>	<b>4,5%</b>	<b>15,3%</b>	<b>12,1%</b>	<b>14,0%</b>	<b>17,8%</b>	<b>14,6%</b>	<b>14,6%</b>	<b>1,9%</b>	<b>7,1</b>	
	Entidad de Formación	0,0%	0,0%	1,2%	4,8%	4,8%	15,5%	6,0%	15,5%	17,9%	15,5%	15,5%	3,6%	<b>7,2</b>	
	Centro de Formación	0,0%	0,0%	0,0%	3,4%	5,2%	13,8%	22,4%	13,8%	13,8%	15,5%	12,1%	0,0%	<b>7,0</b>	
	Organización Empresarial	0,0%	0,0%	0,0%	0,0%	0,0%	25,0%	0,0%	0,0%	37,5%	12,5%	25,0%	0,0%	<b>7,9</b>	
	Otras (grupo empresas, organiz.empresa con centros de trabajo en +1 CCAA...)	0,0%	0,0%	0,0%	14,3%	0,0%	14,3%	14,3%	14,3%	28,6%	0,0%	14,3%	0,0%	<b>6,7</b>	
TIPO SOLICITANTE	Entidad de Formación	0,0%	0,0%	3,0%	6,1%	3,0%	24,2%	6,1%	9,1%	18,2%	21,2%	9,1%	0,0%	<b>6,8</b>	
	Agrupación de Entidades	0,0%	0,0%	0,0%	4,0%	4,8%	12,9%	13,7%	15,3%	17,7%	12,9%	16,1%	2,4%	<b>7,2</b>	
PARTICIPANTES FORMADOS	Hasta 500	0,0%	0,0%	0,0%	7,5%	2,5%	20,0%	17,5%	10,0%	15,0%	15,0%	10,0%	2,5%	<b>6,8</b>	
	501 a 1000	0,0%	0,0%	0,0%	2,4%	2,4%	14,6%	7,3%	14,6%	14,6%	22,0%	17,1%	4,9%	<b>7,6</b>	
	1001 a 3000	0,0%	0,0%	1,8%	5,4%	7,1%	17,9%	12,5%	12,5%	21,4%	10,7%	10,7%	0,0%	<b>6,8</b>	
	Más de 3000	0,0%	0,0%	0,0%	0,0%	5,0%	0,0%	10,0%	25,0%	20,0%	10,0%	30,0%	0,0%	<b>8,1</b>	
HORAS DE FORMACIÓN REALIZADAS	Hasta 50.000	0,0%	0,0%	1,3%	5,2%	3,9%	16,9%	13,0%	13,0%	14,3%	20,8%	10,4%	1,3%	<b>7,0</b>	
	50.001 a 100.000	0,0%	0,0%	0,0%	3,7%	3,7%	14,8%	7,4%	7,4%	22,2%	11,1%	22,2%	7,4%	<b>7,5</b>	
	100.001 a 150.000	0,0%	0,0%	0,0%	7,7%	7,7%	19,2%	19,2%	19,2%	19,2%	0,0%	7,7%	0,0%	<b>6,3</b>	
	Más de 150.000	0,0%	0,0%	0,0%	0,0%	3,7%	7,4%	7,4%	18,5%	22,2%	14,8%	25,9%	0,0%	<b>8,0</b>	
FINANCIACIÓN APROBADA	Hasta 250.000	0,0%	0,0%	1,8%	3,5%	1,8%	19,3%	12,3%	10,5%	12,3%	22,8%	15,8%	0,0%	<b>7,3</b>	
	250.001 a 500.000	0,0%	0,0%	0,0%	8,8%	8,8%	11,8%	14,7%	11,8%	20,6%	14,7%	5,9%	2,9%	<b>6,7</b>	
	500.001 a 750.000	0,0%	0,0%	0,0%	4,8%	0,0%	19,0%	14,3%	9,5%	19,0%	9,5%	14,3%	9,5%	<b>7,1</b>	
	750.001 a 1.000.000	0,0%	0,0%	0,0%	5,9%	5,9%	17,6%	11,8%	17,6%	23,5%	5,9%	11,8%	0,0%	<b>6,8</b>	
	Más de 1.000.000	0,0%	0,0%	0,0%	0,0%	7,1%	7,1%	7,1%	25,0%	21,4%	7,1%	25,0%	0,0%	<b>7,7</b>	

**P.10. Indique, por favor, el PORCENTAJE APROXIMADO QUE REPRESENTA LA FORMACIÓN ejecutada por su entidad bajo la Convocatoria TIC respecto al total de la formación que desarrolla su entidad**

		Menos del 25%	Entre el 25% y el 50%	Entre el 51% y el 75%	Entre el 76% y el 100%
<b>Total</b>		<b>60,5%</b>	<b>26,1%</b>	<b>2,5%</b>	<b>10,8%</b>
TIPO ENTIDAD	Entidad de Formación	61,9%	26,2%	1,2%	10,7%
	Centro de Formación	63,8%	22,4%	1,7%	12,1%
	Organización Empresarial	0,0%	62,5%	25,0%	12,5%
	Otras (grupo empresas, organiz.empresa con centros de trabajo en +1 CCAA...)	85,7%	14,3%	0,0%	0,0%
TIPO SOLICITANTE	Entidad de Formación	48,5%	30,3%	9,1%	12,1%
	Agrupación de Entidades	63,7%	25,0%	0,8%	10,5%
PARTICIPANTES FORMADOS	Hasta 500	72,5%	20,0%	0,0%	7,5%
	501 a 1000	68,3%	19,5%	0,0%	12,2%
	1001 a 3000	57,1%	23,2%	7,1%	12,5%
	Más de 3000	30,0%	60,0%	0,0%	10,0%
HORAS DE FORMACIÓN REALIZADAS	Hasta 50.000	72,7%	14,3%	0,0%	13,0%
	50.001 a 100.000	44,4%	44,4%	11,1%	0,0%
	100.001 a 150.000	69,2%	23,1%	0,0%	7,7%
	Más de 150.000	33,3%	44,4%	3,7%	18,5%
FINANCIACIÓN APROBADA	Hasta 250.000	70,2%	15,8%	0,0%	14,0%
	250.001 a 500.000	58,8%	29,4%	5,9%	5,9%
	500.001 a 750.000	52,4%	19,0%	9,5%	19,0%
	750.001 a 1.000.000	70,6%	23,5%	0,0%	5,9%
	Más de 1.000.000	42,9%	50,0%	0,0%	7,1%

**P.11.- si su entidad no hubiese recibido esta subvención ¿EN QUÉ MEDIDA SEGUIRÍA FORMANDO EN ESTA MATERIA?**

		Sí, seguiría ofreciendo esta formación, pero con otra fuente	Sí, seguiría ofreciendo esta formación, pero añadiendo un co	No, no ofertaría esta formación	NS/NC
<b>Total</b>		<b>50,6%</b>	<b>22,4%</b>	<b>17,3%</b>	<b>9,6%</b>
TIPO ENTIDAD	Entidad de Formación	50,6%	25,3%	14,5%	9,6%
	Centro de Formación	48,3%	20,7%	20,7%	10,3%
	Organización Empresarial	50,0%	12,5%	25,0%	12,5%
	Otras (grupo empresas, organiz.empresa con centros de trabajo en +1 CCAA...)	71,4%	14,3%	14,3%	0,0%
TIPO SOLICITANTE	Entidad de Formación	39,4%	18,2%	27,3%	15,2%
	Agrupación de Entidades	53,7%	23,6%	14,6%	8,1%
PARTICIPANTES FORMADOS	Hasta 500	59,0%	17,9%	15,4%	7,7%
	501 a 1000	46,3%	26,8%	9,8%	17,1%
	1001 a 3000	42,9%	23,2%	25,0%	8,9%
	Más de 3000	65,0%	20,0%	15,0%	0,0%
HORAS DE FORMACIÓN REALIZADAS	Hasta 50.000	52,6%	22,4%	14,5%	10,5%
	50.001 a 100.000	29,6%	25,9%	25,9%	18,5%
	100.001 a 150.000	57,7%	23,1%	15,4%	3,8%
	Más de 150.000	59,3%	18,5%	18,5%	3,7%
FINANCIACIÓN APROBADA	Hasta 250.000	53,6%	21,4%	16,1%	8,9%
	250.001 a 500.000	44,1%	20,6%	17,6%	17,6%
	500.001 a 750.000	28,6%	28,6%	23,8%	19,0%
	750.001 a 1.000.000	52,9%	29,4%	17,6%	0,0%
	Más de 1.000.000	67,9%	17,9%	14,3%	0,0%