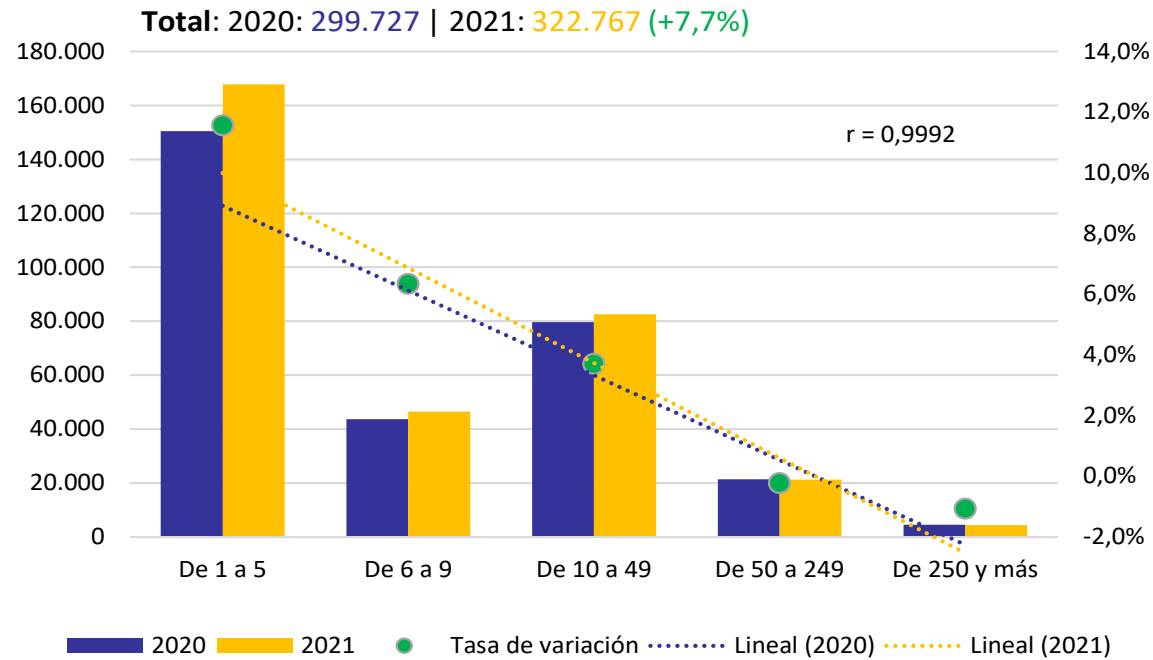


SISTEMA DE INDICADORES DE LA EVALUACIÓN DE LA INICIATIVA DE FORMACIÓN PROGRAMADA POR LAS EMPRESAS 2021

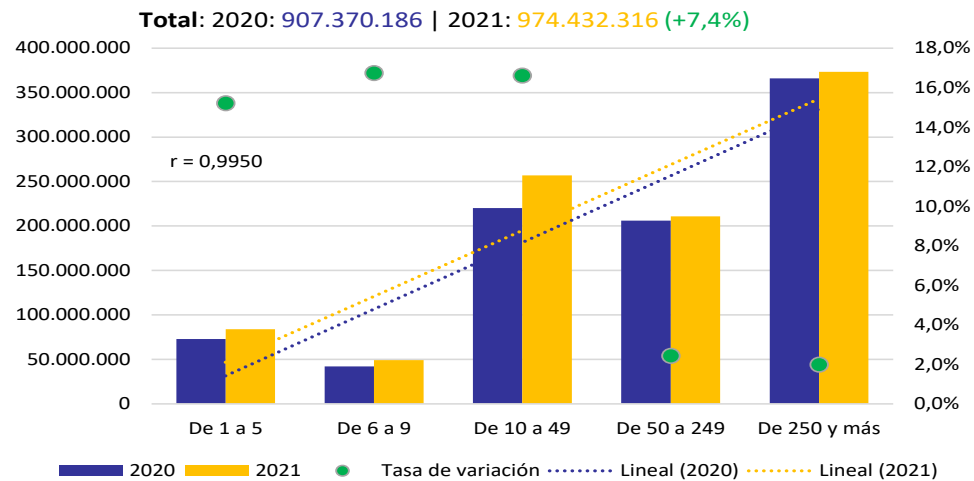
EVOLUCIÓN Y TASA DE VARIACIÓN DEL NÚMERO DE EMPRESAS FORMADORAS 2020-2021 (INDICADOR FE02)



Fuente: Bases de datos de Fundae. Fecha de extracción 30/01/2023

Código indicador	Denominación del indicador	Cálculo	Desagregación por tamaño de empresa	2021
FE05	Alcance de financiación disponible	Volumen total de crédito asignado a las empresas formadoras	De 1 a 5	83.969.384,15€
			De 6 a 9	49.306.301,23€
			De 10 a 49	256.862.550,61€
			De 50 a 249	210.935.319,70€
			De 250 y más	373.278.578,57€
			Total	974.432.316,43€
FE06	Alcance de la financiación dispuesta	Volumen de crédito dispuesto de las empresas formadoras	De 1 a 5	61.300.432,64€
			De 6 a 9	25.847.551,51€
			De 10 a 49	108.587.659,99€
			De 50 a 249	112.211.173,93€
			De 250 y más	205.623.929,83€
			Total	513.575.057,57€

EVOLUCIÓN Y TASA DE VARIACIÓN DEL VOLUMEN TOTAL DE CRÉDITO ASIGNADO A LAS EMPRESAS FORMADORAS 2020-2021 (INDICADOR FE05)



Fuente: Bases de datos de Fundae. Fecha de extracción 30/01/2023

INDICADORES DE EFICACIA: ACCESO Y COBERTURA FE

Los indicadores que miden el acceso a la formación programada se han obtenido de la explotación de las bases de datos y de la encuesta realizada tanto a las empresas como a los trabajadores que se han formado. Asimismo, se han obtenido las tasas de cobertura que miden a cuánta población objeto de las iniciativas se ha llegado, resultado de la explotación de las bases de datos y su relación con las magnitudes globales de número de empresas y trabajadores provenientes de la EPA y de los ficheros de la Tesorería General de la Seguridad Social.

Código indicador	Denominación del indicador	Cálculo	Desagregación por tamaño de empresa	2021
FE07	Tasa de acceso a la iniciativa	Porcentaje de empresas formadoras sobre el total empresas registradas	De 1 a 5	80,3%
			De 6 a 9	82,4%
			De 10 a 49	85,9%
			De 50 a 249	94,2%
			De 250 y más	97,2%
			Total	82,9%
FE08	Tasa de acceso a la bonificación	Porcentaje de empresas con crédito bonificado sobre el total de empresas formadoras	De 1 a 5	81,0%
			De 6 a 9	83,8%
			De 10 a 49	87,8%
			De 50 a 249	93,7%
			De 250 y más	95,9%
			Total	84,1%

Código indicador	Denominación del indicador y cálculo	Desagregación por opciones de respuesta	Desagregación por tamaño de empresa	2021
FE09	Causas de abandono de la iniciativa: distribución porcentual de causas por las que las empresas deciden no acceder a la iniciativa después de haber participado en el ejercicio anterior	Dificultades en los procedimientos administrativos necesarios	De 1 a 5	4,1%
			De 6 a 9	7,0%
			De 10 a 49	10,6%
			De 50 a 249	10,6%
			De 250 y más	6,5%
			Total	8,2%
		Problemas con la bonificación de la formación	De 1 a 5	7,7%
			De 6 a 9	9,7%
			De 10 a 49	6,8%
			De 50 a 249	6,6%
			De 250 y más	2,2%
			Total	7,3%
		Falta de recursos humanos o materiales	De 1 a 5	2,0%
			De 6 a 9	7,6%
			De 10 a 49	6,4%
			De 50 a 249	9,6%
			De 250 y más	15,2%
			Total	6,9%
		Disminución de la cifra de negocio de la empresa	De 1 a 5	8,7%
			De 6 a 9	4,9%
			De 10 a 49	6,1%
			De 50 a 249	6,1%
			De 250 y más	6,5%
			Total	6,4%
Problemas con la entidad externa/organizadora de la formación	De 1 a 5	4,6%		
	De 6 a 9	1,6%		
	De 10 a 49	3,8%		
	De 50 a 249	0,0%		
	De 250 y más	2,2%		
	Total	2,6%		

Código indicador	Denominación del indicador y cálculo	Desagregación por opciones de respuesta	Desagregación por tamaño de empresa	2021
FE09	Causas de abandono de la iniciativa: distribución porcentual de causas por las que las empresas deciden no acceder a la iniciativa después de haber participado en el ejercicio anterior	Problemas con la entidad que impartía la formación	De 1 a 5	4,1%
			De 6 a 9	1,6%
			De 10 a 49	1,5%
			De 50 a 249	0,5%
			De 250 y más	2,2%
			Total	1,9%
		Otros motivos	De 1 a 5	15,8%
			De 6 a 9	12,4%
			De 10 a 49	10,6%
			De 50 a 249	14,6%
			De 250 y más	30,4%
Total	14,1%			
FE10	Causas de no acceso al crédito: distribución porcentual de causas de no acceso al crédito de formación por parte de las empresas	Falta de recursos humanos/tiempo para realizar la formación	De 1 a 5	54,7%
			De 6 a 9	33,7%
			De 10 a 49	38,0%
			De 50 a 249	50,0%
			De 250 y más	45,3%
			Total	43,9%
		Falta de oferta formativa adecuada a las necesidades de la empresa	De 1 a 5	18,9%
			De 6 a 9	17,3%
			De 10 a 49	23,6%
			De 50 a 249	12,8%
			De 250 y más	10,2%
		Total	15,6%	
		No necesitamos más formación	De 1 a 5	11,3%
			De 6 a 9	12,2%
			De 10 a 49	14,4%
			De 50 a 249	13,8%
			De 250 y más	12,1%
			Total	13,1%

Código indicador	Denominación del indicador y cálculo	Desagregación por opciones de respuesta	Desagregación por tamaño de empresa	2021
FE10	Causas de no acceso al crédito: distribución porcentual de causas de no acceso al crédito de formación por parte de las empresas	Reserva de crédito	De 1 a 5	5,7%
			De 6 a 9	13,3%
			De 10 a 49	9,6%
			De 50 a 249	3,2%
			De 250 y más	1,6%
			Total	5,6%
		Otras razones	De 1 a 5	5,7%
			De 6 a 9	4,1%
			De 10 a 49	5,8%
			De 50 a 249	11,0%
			De 250 y más	19,5%
			Total	11,2%
		NS/NC	De 1 a 5	3,8%
			De 6 a 9	19,4%
			De 10 a 49	8,7%
			De 50 a 249	9,2%
			De 250 y más	11,3%
			Total	10,6%
FE11a	Tasa de cobertura de empresas formadoras	Porcentaje de empresas formadoras sobre total de empresas en la TGSS	De 1 a 5	12,9%
			De 6 a 9	29,3%
			De 10 a 49	48,8%
			De 50 a 249	81,1%
			De 250 y más	91,6%
			Total	19,4%
FE11b	Tasa de cobertura de empresas bonificadas	Porcentaje de empresas bonificadas sobre total de las empresas en la TGSS	De 1 a 5	10,4%
			De 6 a 9	24,5%
			De 10 a 49	42,8%
			De 50 a 249	75,9%
			De 250 y más	87,8%
			Total	16,3%

Código indicador	Denominación del indicador y cálculo	Desagregación por opciones de respuesta	Desagregación por tamaño de empresa	2021
FE12	Causas de no acceso a la bonificación: distribución porcentual de causas de no acceso a la bonificación después de haber dispuesto de crédito por parte de las empresas	Falta de recursos humanos o materiales para gestionar el crédito	De 1 a 5	44,4%
			De 6 a 9	24,6%
			De 10 a 49	29,8%
			De 50 a 249	35,4%
			De 250 y más	33,8%
			Total	33,1%
		Dificultad administrativa para gestionar el crédito	De 1 a 5	8,9%
			De 6 a 9	10,1%
			De 10 a 49	9,3%
			De 50 a 249	10,9%
			De 250 y más	8,2%
			Total	9,4%
		Desconocimiento del procedimiento de la bonificación ante la TGSS	De 1 a 5	6,7%
			De 6 a 9	5,8%
			De 10 a 49	4,6%
			De 50 a 249	0,0%
			De 250 y más	0,5%
			Total	2,3%
		Otras razones	De 1 a 5	15,6%
			De 6 a 9	15,9%
			De 10 a 49	19,9%
			De 50 a 249	28,6%
			De 250 y más	35,6%
			Total	26,7%
NS/NC	De 1 a 5	24,4%		
	De 6 a 9	43,5%		
	De 10 a 49	36,4%		
	De 50 a 249	25,1%		
	De 250 y más	21,9%		
	Total	28,5%		

Código indicador	Denominación del indicador	Cálculo	Desagregación por tamaño de empresa	2021
FE13	Grado de conocimiento de la gestión de la iniciativa por las empresas	Porcentaje de empresas formadoras que dicen conocer bien cómo se gestiona la iniciativa (escala 1-10)	De 1 a 5	6,29
			De 6 a 9	6,33
			De 10 a 49	6,86
			De 50 a 249	7,18
			De 250 y más	7,55
			Total	6,90
FE14	Vías de acceso al conocimiento de la iniciativa: distribución porcentual de los medios por los que la empresa ha conocido la iniciativa	Entidad de formación	De 1 a 5	38,8%
			De 6 a 9	37,5%
			De 10 a 49	31,8%
			De 50 a 249	17,9%
			De 250 y más	12,8%
			Total	26,8%
		Entidad externa/organizadora de la formación	De 1 a 5	17,7%
			De 6 a 9	20,0%
			De 10 a 49	17,4%
			De 50 a 249	23,6%
			De 250 y más	14,0%
			Total	18,5%
		Departamento de RRHH o formación	De 1 a 5	4,6%
			De 6 a 9	5,8%
			De 10 a 49	13,2%
			De 50 a 249	20,7%
			De 250 y más	25,3%
			Total	14,8%

Código indicador	Denominación del indicador y cálculo	Desagregación por opciones de respuesta	Desagregación por tamaño de empresa	2021
FE14	Vías de acceso al conocimiento de la iniciativa: distribución porcentual de los medios por los que la empresa ha conocido la iniciativa	Fundae	De 1 a 5	5,4%
			De 6 a 9	7,3%
			De 10 a 49	9,3%
			De 50 a 249	15,2%
			De 250 y más	26,2%
			Total	13,2%
		Gestoría	De 1 a 5	8,5%
			De 6 a 9	8,0%
			De 10 a 49	5,1%
			De 50 a 249	3,5%
			De 250 y más	2,6%
			Total	5,3%
		Centro de formación	De 1 a 5	5,8%
			De 6 a 9	4,0%
			De 10 a 49	5,9%
			De 50 a 249	3,3%
			De 250 y más	3,8%
			Total	4,5%
		Asociación empresarial sectorial o territorial	De 1 a 5	2,7%
			De 6 a 9	3,3%
			De 10 a 49	4,2%
			De 50 a 249	4,3%
			De 250 y más	2,3%
			Total	3,4%
Publicidad	De 1 a 5	2,3%		
	De 6 a 9	2,9%		
	De 10 a 49	1,7%		
	De 50 a 249	1,4%		
	De 250 y más	0,9%		
	Total	1,8%		

Código indicador	Denominación del indicador y cálculo	Desagregación por opciones de respuesta	Desagregación por tamaño de empresa	2021
FE14	Vías de acceso al conocimiento de la iniciativa: distribución porcentual de los medios por los que la empresa ha conocido la iniciativa	Servicio de Empleo Público	De 1 a 5	1,2%
			De 6 a 9	0,4%
			De 10 a 49	0,2%
			De 50 a 249	0,5%
			De 250 y más	0,3%
			Total	0,5%
		Otros	De 1 a 5	1,9%
			De 6 a 9	2,5%
			De 10 a 49	2,7%
			De 50 a 249	2,7%
			De 250 y más	0,9%
			Total	2,2%
		No recuerda	De 1 a 5	11,2%
			De 6 a 9	8,4%
			De 10 a 49	8,6%
			De 50 a 249	6,8%
			De 250 y más	11,0%
			Total	9,1%

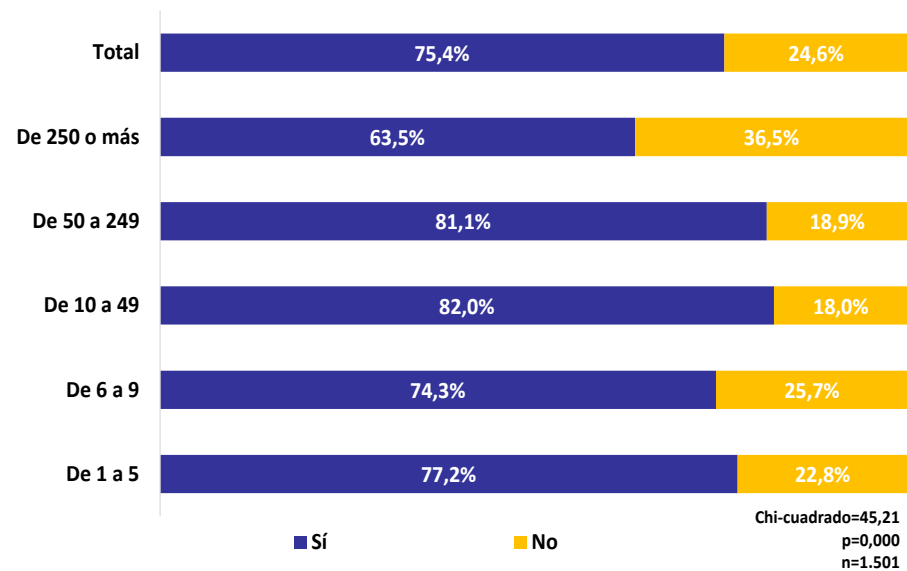
Código indicador	Denominación del indicador	Cálculo	Desagregación por tamaño de empresa	2021
FE16	Formas de acceso de las empresas a la iniciativa	Porcentaje de empresas que acceden a la iniciativa de forma propia	De 1 a 5	1,5%
			De 6 a 9	2,8%
			De 10 a 49	4,5%
			De 50 a 249	9,3%
			De 250 y más	23,6%
			Total	3,3%
		Porcentaje de empresas que acceden a la iniciativa de forma agrupada	De 1 a 5	96,7%
			De 6 a 9	92,9%
			De 10 a 49	82,4%
			De 50 a 249	56,6%
			De 250 y más	39,3%
			Total	89,1%
		Porcentaje de empresas que acceden a la iniciativa de forma mixta	De 1 a 5	1,8%
			De 6 a 9	4,3%
			De 10 a 49	13,1%
De 50 a 249	34,2%			
De 250 y más	37,1%			
Total	7,7%			
FE17	Tasa de cobertura formativa de trabajadores formados	Tasa de participantes formados sobre el total de trabajadores EPA	De 1 a 5	N/D
			De 6 a 9	N/D
			De 10 a 49	N/D
			De 50 a 249	N/D
			De 250 y más	N/D
			Total	36,7%
FE18	Tasa de cobertura poblacional de trabajadores formados	Tasa de trabajadores formados sobre el total de trabajadores EPA (PAE)	De 1 a 5	N/D
			De 6 a 9	N/D
			De 10 a 49	N/D
			De 50 a 249	N/D
			De 250 y más	N/D
			Total	21,7%

Código indicador	Denominación del indicador	Cálculo	Desagregación por tamaño de empresa	2021
FE19	Grado de conocimiento de los trabajadores de la iniciativa de formación programada por las empresas	Porcentaje de trabajadores que conocen que la formación recibida se financia con fondos públicos	De 1 a 5	77,2%
			De 6 a 9	74,3%
			De 10 a 49	82,0%
			De 50 a 249	81,1%
			De 250 y más	63,5%
			Total	75,4%
FE19a	Motivos por los que realizó la acción formativa: distribución porcentual de motivos por los que los trabajadores realizaron la acción formativa	Porque necesitaba esa acción formativa para hacer mejor mi trabajo	De 1 a 5	38,8%
			De 6 a 9	42,5%
			De 10 a 49	48,3%
			De 50 a 249	56,7%
			De 250 y más	49,1%
			Total	48,6%
		Porque siempre que puedo participo en cursos/acciones formativas por iniciativa propia	De 1 a 5	41,3%
			De 6 a 9	35,2%
			De 10 a 49	39,8%
			De 50 a 249	42,2%
			De 250 y más	37,8%
		Total	39,5%	
		Porque era necesario para mejorar la productividad de la empresa	De 1 a 5	16,5%
			De 6 a 9	26,8%
			De 10 a 49	19,9%
De 50 a 249	20,5%			
De 250 y más	15,2%			
Total	19,2%			

Código indicador	Denominación del indicador y cálculo	Desagregación por opciones de respuesta	Desagregación por tamaño de empresa	2021
FE19a	Motivos por los que realizó la acción formativa: distribución porcentual de motivos por los que los trabajadores realizaron la acción formativa	Porque necesitaba el curso/acción formativa para mejorar mi empleabilidad	De 1 a 5	18,0%
			De 6 a 9	15,1%
			De 10 a 49	24,6%
			De 50 a 249	15,9%
			De 250 y más	19,3%
			Total	19,1%
		Porque ese curso/acción formativa es obligatorio (se necesita un carnet, una habilitación, etc.)	De 1 a 5	15,5%
			De 6 a 9	21,8%
			De 10 a 49	18,8%
			De 50 a 249	15,3%
			De 250 y más	14,9%
			Total	16,9%
		Porque la empresa me obligó a participar	De 1 a 5	11,7%
			De 6 a 9	13,4%
			De 10 a 49	10,5%
De 50 a 249	13,4%			
De 250 y más	16,2%			
Total	13,2%			
FE19d	Conocimiento de la Fundae y su labor: porcentaje de trabajadores que declaran conocer la Fundae, su labor e iniciativas que gestiona	Sí, conozco Fundae, su labor y las iniciativas que gestiona	De 1 a 5	41,7%
			De 6 a 9	39,1%
			De 10 a 49	47,8%
			De 50 a 249	55,6%
			De 250 y más	36,0%
			Total	44,8%
		Sí, pero desconozco sus funciones	De 1 a 5	30,1%
			De 6 a 9	38,0%
			De 10 a 49	35,1%
			De 50 a 249	27,1%
			De 250 y más	33,9%
			Total	32,5%

Código indicador	Denominación del indicador y cálculo	Desagregación por opciones de respuesta	Desagregación por tamaño de empresa	2021
FE19d	Conocimiento de la Fundae y su labor: porcentaje de trabajadores que declaran conocer la Fundae, su labor e iniciativas que gestiona	No la conozco	De 1 a 5	28,2%
			De 6 a 9	22,9%
			De 10 a 49	17,1%
			De 50 a 249	17,3%
			De 250 y más	30,1%
			Total	22,7%

GRADO DE CONOCIMIENTO DE LOS TRABAJADORES DE LA INICIATIVA DE FORMACIÓN PROGRAMADA POR LAS EMPRESAS (INDICADOR FE19)



Fuente: Encuesta de evaluación a trabajadores formados. Base: Total de trabajadores. Periodo de encuesta del 27/02/2023 al 05/04/2023

INDICADORES DE EFICACIA: ADQUISICIÓN DE COMPETENCIAS FE

La fuente de estos indicadores de eficacia ha sido la explotación de las bases de datos de Fundae.

Código indicador	Denominación del indicador	Cálculo	Desagregación por tamaño de empresa	2021
FE20	Tasa de formación en competencias lingüísticas	Volumen de participantes formados en competencias lingüísticas sobre total participantes formados	De 1 a 5	2,7%
			De 6 a 9	3,4%
			De 10 a 49	4,8%
			De 50 a 249	6,6%
			De 250 y más	3,0%
			Total	4,0%
FE21	Tasa de formación en competencias transversales	Volumen de participantes formados en competencias transversales sobre total participantes formados	De 1 a 5	57,9%
			De 6 a 9	56,2%
			De 10 a 49	54,2%
			De 50 a 249	51,6%
			De 250 y más	61,2%
			Total	58,0%
FE22	Tasa de formación en competencias técnicas del sector	Volumen de participantes formados en competencias técnicas del sector sobre total participantes formados	De 1 a 5	33,9%
			De 6 a 9	35,2%
			De 10 a 49	35,5%
			De 50 a 249	35,4%
			De 250 y más	29,3%
			Total	31,8%
FE23	Tasa de formación en competencias digitales	Volumen de participantes formados en competencias digitales sobre total participantes formados	De 1 a 5	5,5%
			De 6 a 9	5,3%
			De 10 a 49	5,5%
			De 50 a 249	6,4%
			De 250 y más	6,5%
			Total	6,2%

INDICADORES DE CALIDAD: ADECUACIÓN DE LA FORMACIÓN A LAS NECESIDADES DE LOS TRABAJADORES FE

La fuente de los indicadores de calidad y adecuación a las necesidades de los trabajadores ha sido la encuesta realizada a los participantes en el marco de la evaluación y los resultados del cuestionario de satisfacción que los trabajadores cumplimentan a la finalización de la formación.

Código indicador	Denominación del indicador	Cálculo	Desagregación por tamaño de empresa	2021
FE24	Participación de los trabajadores en la identificación de necesidades formativas	Porcentaje de empresas en las que los trabajadores o sus representantes participan en la detección de necesidades	De 1 a 5	31,2%
			De 6 a 9	30,5%
			De 10 a 49	24,2%
			De 50 a 249	29,6%
			De 250 y más	30,5%
			Total	28,9%
FE25	Adecuación de la formación a las necesidades de los trabajadores	Porcentaje de trabajadores que valoran que la formación ha sido adecuada a sus necesidades (% trabajadores que han puntuado alto o muy alto - 7-10 puntos)	De 1 a 5	73,7%
			De 6 a 9	78,7%
			De 10 a 49	86,5%
			De 50 a 249	86,8%
			De 250 y más	80,4%
			Total	82,3%
FE26	Satisfacción general de los trabajadores con la formación	Grado de satisfacción general de los trabajadores con la formación (porcentaje de participantes que han valorado con la máxima puntuación -4- sobre el total de participantes que han contestado)	De 1 a 5	N/D
			De 6 a 9	N/D
			De 10 a 49	N/D
			De 50 a 249	N/D
			De 250 y más	N/D
			Total	66,2%

INDICADORES DE CALIDAD: ADECUACIÓN DE LA FORMACIÓN A LAS NECESIDADES DE LAS EMPRESAS FE

La fuente de los indicadores de calidad y adecuación de la formación realizada a las necesidades de las empresas ha sido la encuesta realizada a estas.

Código indicador	Denominación del indicador	Cálculo	Desagregación por tamaño de empresa	2021
FE27	Grado de conocimiento de las necesidades del sector por parte de las empresas	Porcentaje de empresas que conocen las necesidades formativas de su sector (porcentaje de empresas que han puntuado alto o muy alto - 7-10 puntos)	De 1 a 5	68,5%
			De 6 a 9	72,7%
			De 10 a 49	78,0%
			De 50 a 249	79,6%
			De 250 y más	89,5%
			Total	78,4%
FE28	Vías de detección necesidades sectoriales: distribución porcentual de principales vías por las que conocen las empresas las necesidades de su sector	Entidades externas	De 1 a 5	40,4%
			De 6 a 9	47,3%
			De 10 a 49	37,2%
			De 50 a 249	35,3%
			De 250 y más	26,2%
			Total	36,7%
		Asociaciones sectoriales o territoriales	De 1 a 5	21,5%
			De 6 a 9	24,7%
			De 10 a 49	35,5%
			De 50 a 249	32,3%
			De 250 y más	30,2%
			Total	29,7%
		A través de Internet (páginas web, redes sociales, etc.)	De 1 a 5	29,2%
			De 6 a 9	20,7%
			De 10 a 49	19,6%
			De 50 a 249	22,0%
			De 250 y más	27,3%
			Total	23,4%
		Otros medios	De 1 a 5	8,8%
			De 6 a 9	7,3%
De 10 a 49	7,8%			
De 50 a 249	10,3%			
De 250 y más	16,3%			
Total	10,2%			

Código Indicador	Denominación del indicador	Cálculo	Desagregación por tamaño de empresa	2021
FE29	Detección de necesidades de la empresa	Tasa de empresas que cuentan con procedimientos de detección de necesidades formativas	De 1 a 5	55,8%
			De 6 a 9	69,8%
			De 10 a 49	71,6%
			De 50 a 249	85,9%
			De 250 y más	92,7%
			Total	76,4%
FE29a	Existencia de un plan de formación dirigido a trabajadores	Porcentaje de empresas que dispone de un plan de formación	De 1 a 5	34,6%
			De 6 a 9	36,0%
			De 10 a 49	46,0%
			De 50 a 249	68,2%
			De 250 y más	85,2%
			Total	55,6%
FE29b	Orientación de la formación en la empresa: porcentaje de empresas cuya formación realizada dentro de la iniciativa se orienta	A todos los trabajadores de la empresa	De 1 a 5	65,4%
			De 6 a 9	66,5%
			De 10 a 49	57,9%
			De 50 a 249	72,8%
			De 250 y más	74,1%
			Total	67,2%
		A trabajadores de determinados departamentos o perfiles profesionales concretos	De 1 a 5	34,6%
			De 6 a 9	33,5%
			De 10 a 49	42,1%
			De 50 a 249	27,2%
			De 250 y más	25,9%
			Total	32,8%

Código indicador	Denominación del indicador	Cálculo	Desagregación por tamaño de empresa	2021
FE29c	Programación de formación fuera de la iniciativa	Porcentaje de empresas que programan formación fuera de la iniciativa	De 1 a 5	29,6%
			De 6 a 9	31,6%
			De 10 a 49	44,0%
			De 50 a 249	60,1%
			De 250 y más	66,9%
			Total	48,0%
FE30	Causas por las que las empresas no programan formación bajo la iniciativa identificada como necesaria: distribución porcentual de causas	Falta de tiempo	De 1 a 5	51,5%
			De 6 a 9	37,0%
			De 10 a 49	40,8%
			De 50 a 249	29,5%
			De 250 y más	26,2%
			Total	39,3%
		Falta de interés por parte de los trabajadores	De 1 a 5	11,9%
			De 6 a 9	19,4%
			De 10 a 49	17,5%
			De 50 a 249	21,3%
			De 250 y más	11,9%
		Total	16,6%	
		Falta de recursos humanos y materiales	De 1 a 5	13,9%
			De 6 a 9	13,0%
			De 10 a 49	11,7%
			De 50 a 249	23,0%
			De 250 y más	28,6%
		Total	15,9%	

Código indicador	Denominación del indicador y cálculo	Desagregación por opciones de respuesta	Desagregación por tamaño de empresa	2021
FE30	Causas por las que las empresas no programan formación bajo la iniciativa identificada como necesaria: distribución porcentual de causas	Falta de una oferta formativa adecuada	De 1 a 5	14,9%
			De 6 a 9	15,7%
			De 10 a 49	17,5%
			De 50 a 249	14,8%
			De 250 y más	7,1%
			Total	14,9%
		Falta de interés por parte de la empresa	De 1 a 5	1,0%
			De 6 a 9	3,7%
			De 10 a 49	2,9%
			De 50 a 249	0,0%
			De 250 y más	4,8%
			Total	2,4%
		Otras razones	De 1 a 5	4,0%
			De 6 a 9	0,9%
			De 10 a 49	1,9%
			De 50 a 249	6,6%
			De 250 y más	9,5%
			Total	3,6%
		NS/NC	De 1 a 5	15,8%
			De 6 a 9	23,1%
			De 10 a 49	29,1%
			De 50 a 249	18,0%
			De 250 y más	33,3%
			Total	23,1%

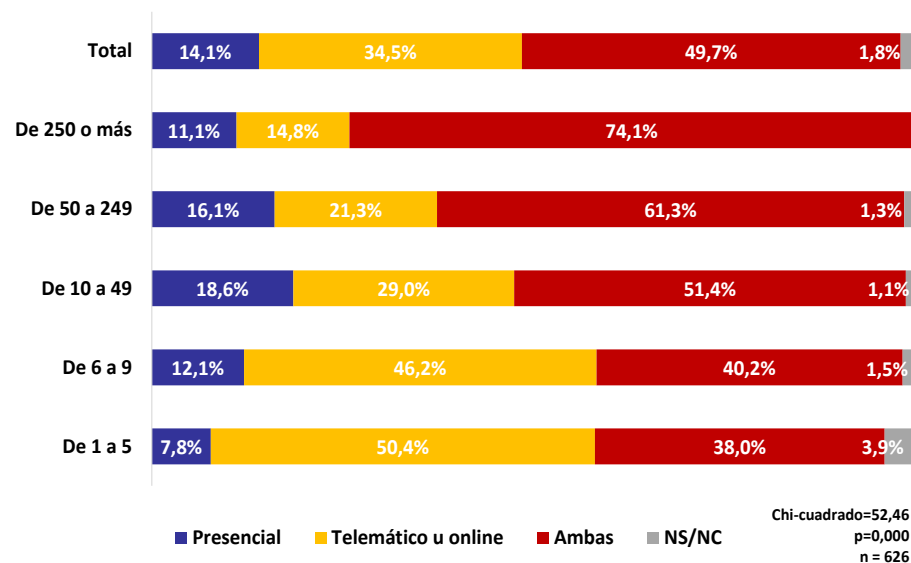
Código indicador	Denominación del indicador	Cálculo	Desagregación por tamaño de empresa	2021
FE30a	Continuidad en la programación fuera del marco de la iniciativa	Porcentaje de empresas que abandonaron la iniciativa en 2021 que continúa programando formación fuera de la iniciativa	De 1 a 5	44,4%
			De 6 a 9	51,4%
			De 10 a 49	53,4%
			De 50 a 249	64,6%
			De 250 y más	80,4%
			Total	54,9%
FE30b	Modalidad de financiación de la formación fuera de la iniciativa: distribución porcentual de modalidades de financiación de las empresas que abandonaron en 2021 y que continúan formando al margen de la iniciativa	Fondos propios	De 1 a 5	62,9%
			De 6 a 9	72,2%
			De 10 a 49	75,5%
			De 50 a 249	78,5%
			De 250 y más	80,0%
			Total	73,6%
		Otro tipo de ayudas o subvenciones	De 1 a 5	5,7%
			De 6 a 9	5,1%
			De 10 a 49	4,7%
			De 50 a 249	0,9%
			De 250 y más	0,0%
			Total	3,6%
		Ambos	De 1 a 5	31,4%
			De 6 a 9	22,8%
			De 10 a 49	19,8%
			De 50 a 249	20,6%
			De 250 y más	20,0%
			Total	22,7%

Código indicador	Denominación del indicador	Cálculo	Desagregación por tamaño de empresa	2021
FE30c	Posibilidad de retorno a la iniciativa en el futuro	Porcentaje de empresas que abandonaron la iniciativa en 2021 que consideran que en el futuro volverían a participar	De 1 a 5	80,1%
			De 6 a 9	87,6%
			De 10 a 49	92,0%
			De 50 a 249	93,9%
			De 250 y más	89,1%
			Total	88,8%
FE30d	Ámbitos formativos de interés para realizar en el futuro acciones formativas: distribución porcentual de ámbitos formativos que interesan a las empresas que abandonaron la iniciativa en 2021 si participan en el futuro	Competencias técnicas del sector	De 1 a 5	73,6%
			De 6 a 9	82,6%
			De 10 a 49	80,3%
			De 50 a 249	80,0%
			De 250 y más	81,5%
			Total	79,4%
		Competencias digitales	De 1 a 5	43,4%
			De 6 a 9	35,6%
			De 10 a 49	47,5%
			De 50 a 249	51,6%
			De 250 y más	74,1%
			Total	46,3%
		Competencias lingüísticas	De 1 a 5	14,7%
			De 6 a 9	9,8%
			De 10 a 49	20,2%
			De 50 a 249	36,1%
			De 250 y más	40,7%
			Total	21,7%

Código indicador	Denominación del indicador y cálculo	Desagregación por opciones de respuesta	Desagregación por tamaño de empresa	2021
FE30d	Ámbitos formativos de interés para realizar en el futuro acciones formativas: distribución porcentual de ámbitos formativos que interesan a las empresas que abandonaron la iniciativa en 2021 si participan en el futuro	Competencias transversales	De 1 a 5	10,1%
			De 6 a 9	9,1%
			De 10 a 49	10,9%
			De 50 a 249	36,1%
			De 250 y más	44,4%
			Total	18,1%
		Otras	De 1 a 5	6,2%
			De 6 a 9	2,3%
			De 10 a 49	7,1%
			De 50 a 249	6,5%
			De 250 y más	7,4%
Total	5,8%			
FE30e	Adecuación de la modalidad de impartición a las necesidades de las empresas que abandonan: distribución porcentual de la modalidad de impartición más adecuada a las necesidades de las empresas que abandonaron la iniciativa si participan en el futuro	Presencial	De 1 a 5	7,8%
			De 6 a 9	12,1%
			De 10 a 49	18,6%
			De 50 a 249	16,1%
			De 250 y más	11,1%
			Total	14,1%
		Telemático u online	De 1 a 5	50,4%
			De 6 a 9	46,2%
			De 10 a 49	29,0%
			De 50 a 249	21,3%
			De 250 y más	14,8%
Total	34,5%			

Código indicador		Denominación del indicador y cálculo	Desagregación por tamaño de empresa	2021
FE30e	Adecuación de la modalidad de impartición a las necesidades de las empresas que abandonan: distribución porcentual de la modalidad de impartición más adecuada a las necesidades de las empresas que abandonaron la iniciativa si participan en el futuro	Ambas	De 1 a 5	38,0%
			De 6 a 9	40,2%
			De 10 a 49	51,4%
			De 50 a 249	61,3%
			De 250 y más	74,1%
			Total	49,7%
		NS/NC	De 1 a 5	3,9%
			De 6 a 9	1,5%
			De 10 a 49	1,1%
			De 50 a 249	1,3%
			De 250 y más	0,0%
			Total	1,8%

ADECUACIÓN DE LA MODALIDAD DE IMPARTICIÓN A LAS NECESIDADES DE LAS EMPRESAS (INDICADOR FE30E)



Fuente: Encuesta de evaluación a empresas formadoras que abandonaron la iniciativa en 2021. Base: Empresas que abandonaron la iniciativa en 2021 que declaran que volverían a participar en el futuro. Periodo de encuesta del 27/02/2023 al 05/04/2023

INDICADORES DE CALIDAD: ADECUACIÓN DE LA INICIATIVA A LAS NECESIDADES DE LAS EMPRESAS FE

La fuente de los indicadores de calidad y adecuación de la iniciativa a las necesidades de las empresas ha sido la encuesta realizada a estas en el marco de la evaluación.

Código indicador	Denominación del indicador y cálculo	Desagregación por opciones de respuesta	Desagregación por tamaño de empresa	2021
FE31	Valoración de la información y orientación sobre formación en la Fundae: porcentaje de empresas y entidades externas que valoran positivamente la información y orientación que la Fundae proporciona a las empresas sobre el acceso a la formación (atención al usuario, jornadas técnicas...) (% de empresas que valoran entre 7 y 10; alta o muy alta)	Servicio de atención al usuario	De 1 a 5	51,5%
			De 6 a 9	45,5%
			De 10 a 49	47,5%
			De 50 a 249	45,4%
			De 250 y más	42,7%
			Total	46,3%
		Jornadas informativas organizadas por Fundae	De 1 a 5	39,7%
			De 6 a 9	35,6%
			De 10 a 49	37,7%
			De 50 a 249	36,9%
			De 250 y más	35,4%
			Total	37,0%
		Información disponible en la página web de Fundae	De 1 a 5	47,3%
			De 6 a 9	45,9%
			De 10 a 49	49,6%
			De 50 a 249	56,2%
			De 250 y más	53,5%
			Total	50,9%

Código indicador	Denominación del indicador y cálculo	Desagregación por opciones de respuesta	Desagregación por tamaño de empresa	2021
FE31	Valoración de la información y orientación sobre formación en la Fundae: porcentaje de empresas y entidades externas que valoran positivamente la información y orientación que la Fundae proporciona a las empresas sobre el acceso a la formación (atención al usuario, jornadas técnicas...) (% de empresas que valoran entre 7 y 10; alta o muy alta)	Información disponible en redes sociales (Twitter, Facebook, LinkedIn, etc.)	De 1 a 5	37,3%
			De 6 a 9	37,1%
			De 10 a 49	37,0%
			De 50 a 249	37,2%
			De 250 y más	32,0%
			Total	36,1%
FE32	Valoración del apoyo a la gestión de la formación por parte de la Fundae: porcentaje de empresas y entidades externas que valoran positivamente la adecuación de los impresos, procedimientos, documentos e instrucciones y guías para la gestión de la formación en la iniciativa (% de empresas que valoran entre 7 y 10; alta o muy alta)	Impresos y procedimientos	De 1 a 5	45,4%
			De 6 a 9	42,9%
			De 10 a 49	48,6%
			De 50 a 249	51,9%
			De 250 y más	44,7%
			Total	47,1%
		Documentos e instrucciones sobre los procedimientos de gestión de la formación	De 1 a 5	45,8%
			De 6 a 9	44,0%
			De 10 a 49	47,2%
			De 50 a 249	50,8%
			De 250 y más	46,8%
			Total	47,2%
		Guías para la gestión de la formación	De 1 a 5	47,6%
			De 6 a 9	45,1%
			De 10 a 49	47,2%
			De 50 a 249	52,2%
			De 250 y más	49,7%
			Total	48,6%

Código indicador	Denominación del indicador y cálculo	Desagregación por opciones de respuesta	Desagregación por tamaño de empresa	2021
FE33	Valoración de la aplicación telemática de Fundae: porcentaje de empresas y entidades externas que valoran positivamente la accesibilidad y la adecuación del sistema telemático para gestionar la bonificación de las empresas (% de empresas que valoran entre 7 y 10; alta o muy alta)	Adecuación de la aplicación	De 1 a 5	52,3%
			De 6 a 9	50,2%
			De 10 a 49	53,3%
			De 50 a 249	58,4%
			De 250 y más	59,0%
			Total	55,0%
		Accesibilidad de la aplicación	De 1 a 5	50,8%
			De 6 a 9	52,0%
			De 10 a 49	54,0%
			De 50 a 249	59,2%
			De 250 y más	60,4%
			Total	55,7%
		Facilidad en el manejo	De 1 a 5	50,4%
			De 6 a 9	49,4%
			De 10 a 49	50,1%
			De 50 a 249	55,7%
			De 250 y más	59,6%
			Total	53,3%

Código indicador	Denominación del indicador y cálculo	Desagregación por opciones de respuesta	Desagregación por tamaño de empresa	2021
FE34	Valoración del objetivo y planteamiento de la iniciativa (bonificaciones suficientes por tamaño de empresas, agrupaciones para facilitar el acceso, necesidades formativas de las empresas...): Porcentaje de empresas y entidades externas que valoran positivamente el planteamiento y el diseño de la iniciativa de bonificaciones de la formación (% de empresas que valoran entre 7 y 10; alta o muy alta)	La iniciativa tal y como está concebida responde a las necesidades de las empresas	De 1 a 5	50,8%
			De 6 a 9	51,6%
			De 10 a 49	53,8%
			De 50 a 249	58,2%
			De 250 y más	49,1%
			Total	53,0%
		El crédito para la formación es suficiente	De 1 a 5	30,4%
			De 6 a 9	40,0%
			De 10 a 49	41,8%
			De 50 a 249	49,1%
			De 250 y más	55,5%
			Total	44,2%
		La agrupación de empresas facilita el acceso a la iniciativa	De 1 a 5	41,5%
			De 6 a 9	44,7%
			De 10 a 49	50,6%
			De 50 a 249	51,0%
			De 250 y más	51,4%
			Total	48,5%
		Los plazos de comunicación son adecuados	De 1 a 5	47,0%
			De 6 a 9	46,2%
De 10 a 49	47,9%			
De 50 a 249	53,0%			
De 250 y más	55,8%			
Total	50,2%			

Código indicador	Denominación del indicador y cálculo	Desagregación por opciones de respuesta	Desagregación por tamaño de empresa	2021
FE34	Valoración del objetivo y planteamiento de la iniciativa (bonificaciones suficientes por tamaño de empresas, agrupaciones para facilitar el acceso, necesidades formativas de las empresas...): Porcentaje de empresas y entidades externas que valoran positivamente el planteamiento y el diseño de la iniciativa de bonificaciones de la formación (% de empresas que valoran entre 7 y 10; alta o muy alta)	Los procesos de comunicación de la formación y de incidencias son adecuados	De 1 a 5	46,1%
			De 6 a 9	47,6%
			De 10 a 49	43,8%
			De 50 a 249	47,6%
			De 250 y más	45,1%
			Total	45,9%
		Los procesos de certificación y justificación de costes son adecuados	De 1 a 5	47,7%
			De 6 a 9	45,8%
			De 10 a 49	46,2%
			De 50 a 249	48,1%
			De 250 y más	46,5%
			Total	46,9%
		El proceso de bonificación en los seguros sociales es sencillo	De 1 a 5	54,6%
			De 6 a 9	54,1%
			De 10 a 49	58,7%
			De 50 a 249	64,4%
			De 250 y más	64,6%
			Total	59,8%

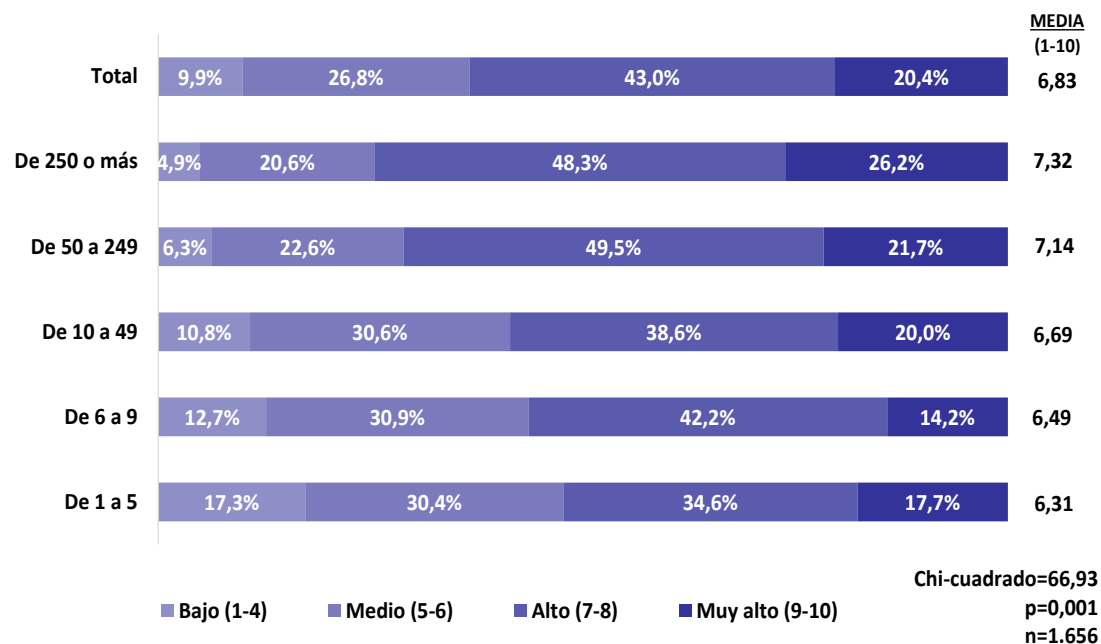
INDICADORES DE IMPACTO EN LAS EMPRESAS: PRODUCTIVIDAD Y COMPETITIVIDAD FE

La fuente de los indicadores de impacto ha sido la encuesta realizada a las empresas en el marco de la evaluación.

Código indicador	Denominación del indicador	Cálculo	Desagregación por tamaño de empresa	2021
FE35	Impacto en la productividad de los equipos de trabajo	Tasa de empresas que declaran que la formación ha favorecido la productividad de sus equipos de trabajo (% de empresas que valoran entre 7 y 10; alta o muy alta)	De 1 a 5	48,9%
			De 6 a 9	52,7%
			De 10 a 49	59,6%
			De 50 a 249	69,8%
			De 250 y más	74,1%
			Total	62,1%
FE36	Impacto en la mejora del clima laboral	Tasa de empresas que declaran que la formación ha mejorado el clima laboral (% de empresas que valoran entre 7 y 10; alta o muy alta)	De 1 a 5	47,7%
			De 6 a 9	53,1%
			De 10 a 49	49,4%
			De 50 a 249	57,6%
			De 250 y más	57,5%
			Total	53,3%
FE37	Impacto en la internacionalización empresarial	Tasa de empresas que declaran que la formación ha contribuido al acceso de la empresa a nuevos mercados/internacionalización (% de empresas que valoran entre 7 y 10; alta o muy alta)	De 1 a 5	27,7%
			De 6 a 9	34,2%
			De 10 a 49	28,6%
			De 50 a 249	34,7%
			De 250 y más	41,9%
			Total	33,5%
FE38	Impacto en la innovación empresarial	Tasa de empresas que declaran que la formación ha permitido incorporar especialización o innovación en productos o servicios (% de empresas que valoran entre 7 y 10; alta o muy alta)	De 1 a 5	37,3%
			De 6 a 9	47,3%
			De 10 a 49	45,0%
			De 50 a 249	54,3%
			De 250 y más	62,7%
			Total	49,9%

Código indicador	Denominación del indicador	Cálculo	Desagregación por tamaño de empresa	2021
FE39	Impacto en la adaptación a nuevos requisitos normativos o tecnológicos	Tasa de empresas que declaran que la formación les ha permitido adaptarse a nuevos requisitos normativos o tecnológicos (% de empresas que valoran entre 7 y 10; alta o muy alta)	De 1 a 5	52,3%
			De 6 a 9	56,4%
			De 10 a 49	58,6%
			De 50 a 249	71,2%
			De 250 y más	74,5%
			Total	63,3%

IMPACTO EN LA ADAPTACIÓN A NUEVOS REQUISITOS NORMATIVOS O TECNOLÓGICOS (INDICADOR FE39)



Fuente: Encuesta de evaluación a empresas formadoras. Base: Total de empresas. Periodo de encuesta del 27/02/2023 al 21/03/2023

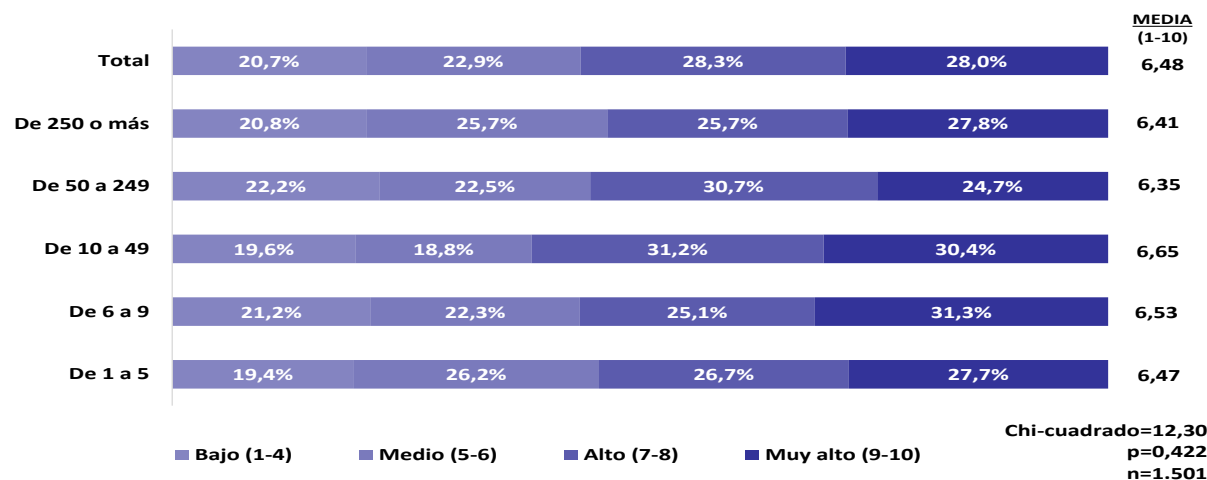
INDICADORES DE IMPACTO EN LOS TRABAJADORES: EMPLEABILIDAD FE

La fuente de los indicadores de impacto ha sido la encuesta realizada a los participantes en el marco de la evaluación.

Código indicador	Denominación del indicador	Cálculo	Desagregación por tamaño de empresa	2021
FE40	Impacto de mejora en el puesto de trabajo	Porcentaje de trabajadores que consideran que la formación recibida la han aplicado al puesto y le ha permitido realizar mejor su trabajo (% de trabajadores que valoran entre 7 y 10; alta o muy alta)	De 1 a 5	66,0%
			De 6 a 9	70,4%
			De 10 a 49	77,9%
			De 50 a 249	78,4%
			De 250 y más	73,3%
			Total	74,3%
FE41	Impacto en el acceso a nuevas funciones	Porcentaje de trabajadores que considera que la formación recibida les ha permitido realizar nuevas funciones (% de trabajadores que valoran entre 7 y 10; alta o muy alta)	De 1 a 5	55,4%
			De 6 a 9	60,9%
			De 10 a 49	64,1%
			De 50 a 249	62,2%
			De 250 y más	62,5%
			Total	61,6%
FE42	Impacto en el acceso a nuevos puestos de trabajo	Porcentaje de trabajadores que considera que la formación recibida les ha permitido acceder a nuevos puestos de trabajo (% de trabajadores que valoran entre 7 y 10; alta o muy alta)	De 1 a 5	49,0%
			De 6 a 9	49,8%
			De 10 a 49	55,2%
			De 50 a 249	47,4%
			De 250 y más	50,4%
			Total	50,6%
FE43	Impacto en la permanencia en el mercado de trabajo	Porcentaje de trabajadores que consideran que la formación ha contribuido a mantenerlos empleados en el mercado laboral (% de trabajadores que valoran entre 7 y 10; alta o muy alta)	De 1 a 5	55,4%
			De 6 a 9	58,1%
			De 10 a 49	63,6%
			De 50 a 249	56,4%
			De 250 y más	58,4%
			Total	58,7%

Código indicador	Denominación del indicador	Cálculo	Desagregación por tamaño de empresa	2021
FE44	Impacto en la carrera profesional	Porcentaje de trabajadores que valoran que la formación recibida ha incidido en su carrera profesional (promoción salarial o mejores condiciones laborales) (% de trabajadores que valoran entre 7 y 10; alta o muy alta)	De 1 a 5	54,4%
			De 6 a 9	56,4%
			De 10 a 49	61,6%
			De 50 a 249	55,4%
			De 250 y más	53,5%
			Total	56,4%
FE45	Impacto en el desarrollo personal	Porcentaje de trabajadores que valoran que la formación realizada les ha permitido mejorar en crecimiento personal, autoestima, contactos profesionales, motivación (% de trabajadores que valoran entre 7 y 10; alta o muy alta)	De 1 a 5	69,4%
			De 6 a 9	71,5%
			De 10 a 49	77,3%
			De 50 a 249	76,5%
			De 250 y más	71,2%
			Total	73,8%

: IMPACTO EN LA CARRERA PROFESIONAL (INDICADOR FE44)



Fuente: Encuesta de evaluación a trabajadores formados. Base: Total de trabajadores. Encuesta del 27/02/2023 al 05/04/2023

INDICADORES DE IMPACTO: BRECHA DIGITAL FE

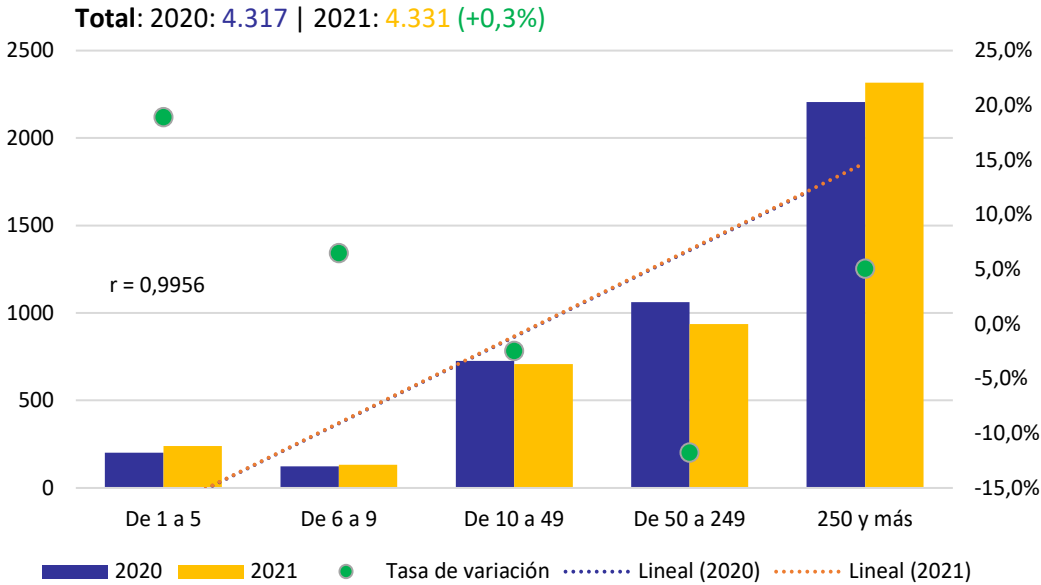
Los indicadores se han obtenido de la explotación de las encuestas a las empresas y a los participantes.

Código indicador	Denominación del indicador	Cálculo	Desagregación por tamaño de empresa	2021
FE46	Impacto en la adquisición o mejora de competencias digitales de la población ocupada	Porcentaje de trabajadores que considera que la formación ha contribuido a la adquisición o mejora de sus competencias digitales (% de trabajadores que valoran entre 7 y 10; alta o muy alta)	De 1 a 5	50,0%
			De 6 a 9	49,7%
			De 10 a 49	52,4%
			De 50 a 249	45,0%
			De 250 y más	49,9%
			Total	49,3%
FE46a	Disponibilidad de medios necesarios para realizar la formación on-line: porcentaje de trabajadores que dispone de medios suficientes para realizar la formación on-line	Sí, dispongo de medios suficientes	De 1 a 5	75,2%
			De 6 a 9	68,2%
			De 10 a 49	80,9%
			De 50 a 249	83,8%
			De 250 y más	78,7%
			Total	78,7%
		Sí, aunque los medios de los que dispongo son limitados	De 1 a 5	18,0%
			De 6 a 9	22,9%
			De 10 a 49	14,1%
			De 50 a 249	13,2%
			De 250 y más	16,2%
			Total	16,0%

Código indicador	Denominación del indicador y cálculo	Desagregación por opciones de respuesta	Desagregación por tamaño de empresa	2021
FE46a	Disponibilidad de medios necesarios para realizar la formación on-line: porcentaje de trabajadores que dispone de medios suficientes para realizar la formación on-line	No dispongo de medios	De 1 a 5	6,8%
			De 6 a 9	8,9%
			De 10 a 49	5,0%
			De 50 a 249	3,0%
			De 250 y más	5,1%
			Total	5,3%
FE46b	Fomento de la formación a través de aula virtual u on-line	Porcentaje de trabajadores que afirma que debería fomentarse la formación a través de aula virtual u on-line	De 1 a 5	76,2%
			De 6 a 9	63,1%
			De 10 a 49	70,7%
			De 50 a 249	71,2%
			De 250 y más	71,0%
			Total	70,8%
FE46c	Contribución de la formación en competencias digitales en la mejora del desempeño de las tareas del trabajador	Porcentaje de trabajadores que afirma que la formación en competencias digitales incide en la mejora del desempeño de sus tareas	De 1 a 5	72,8%
			De 6 a 9	65,9%
			De 10 a 49	76,2%
			De 50 a 249	83,8%
			De 250 y más	79,9%
			Total	77,3%
FE47	Impacto en la provisión de formación digital	Porcentaje de empresas que realiza formación para mejorar las competencias digitales de sus trabajadores	De 1 a 5	36,5%
			De 6 a 9	30,9%
			De 10 a 49	34,2%
			De 50 a 249	47,3%
			De 250 y más	61,9%
			Total	42,7%

SISTEMA DE INDICADORES DE LA EVALUACIÓN DE LOS PERMISOS INDIVIDUALES DE FORMACIÓN 2021

VOLUMEN DE PERMISOS INDIVIDUALES DE FORMACIÓN FINALIZADOS 2020-2021 (INDICADOR PIF01)



Fuente: Bases de datos de Fundae. Fecha de extracción 30/01/2023

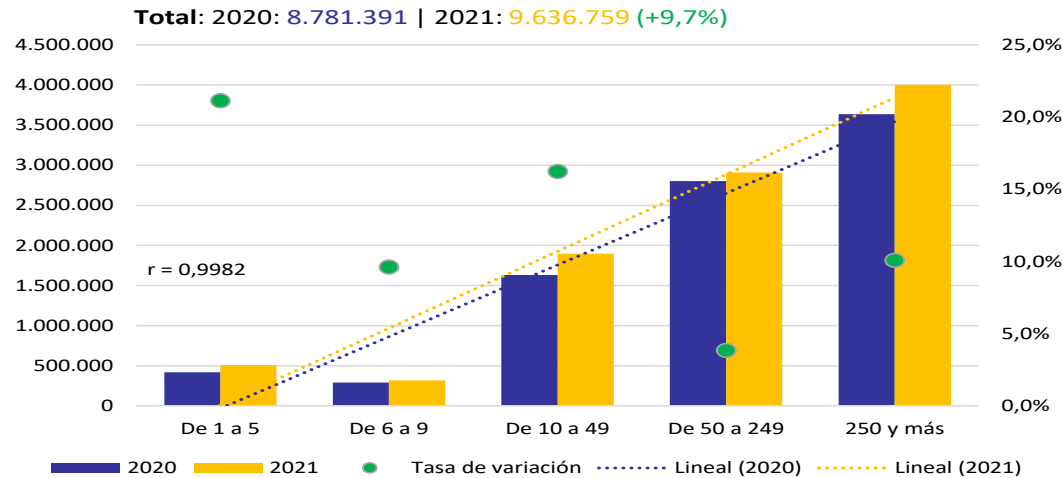
INDICADORES DE EJECUCIÓN FÍSICO-FINANCIERA PIF

Para poder contextualizar los resultados obtenidos en la evaluación, en primer lugar se presenta la situación de los permisos individuales de formación en estos dos ejercicios, a través de los indicadores de la ejecución físico-financiera relativos a la formación gestionada y la población atendida, que se han obtenido de la explotación de las bases de datos de Fundae.

Código indicador	Denominación del indicador	Cálculo	Desagregación por tamaño de empresa	2021
PIF01	Alcance de los permisos individuales de formación	Volumen de Permisos individuales de formación finalizados	De 1 a 5	239
			De 6 a 9	132
			De 10 a 49	708
			De 50 a 249	936
			De 250 y más	2.316
			Total	4.331
PIF02	Volumen de empresas con PIF finalizados	Volumen de empresas formadoras con PIF finalizados	De 1 a 5	176
			De 6 a 9	106
			De 10 a 49	497
			De 50 a 249	592
			De 250 y más	483
			Total	1.854
PIF03	Volumen de trabajadores con PIF finalizado	Volumen de trabajadores con PIF finalizado	De 1 a 5	185
			De 6 a 9	115
			De 10 a 49	547
			De 50 a 249	796
			De 250 y más	1.819
			Total	3.453

Código indicador	Denominación del indicador	Cálculo	Desagregación por tamaño de empresa	2021
PIF04	Volumen total de crédito asignado a las empresas	Volumen total de crédito asignado a las empresas formadoras en cuanto a PIF	De 1 a 5	507.543
			De 6 a 9	317.625
			De 10 a 49	1.897.803
			De 50 a 249	2.908.907
			De 250 y más	4.004.881
			Total	9.636.759
PIF05	Volumen de crédito dispuesto de las empresas formadoras en cuanto a PIF	Volumen de crédito dispuesto de las empresas formadoras en cuanto a PIF	De 1 a 5	510.159
			De 6 a 9	318.616
			De 10 a 49	1.899.183
			De 50 a 249	2.910.547
			De 250 y más	4.377.203
			Total	10.015.708

VOLUMEN TOTAL DE CRÉDITO ASIGNADO A LAS EMPRESAS FORMADORAS EN PIF 2020-2021 (INDICADOR PIF04)



Fuente: Bases de datos de Fundae. Fecha de extracción 30/01/2023

INDICADORES DE EFICACIA: ACCESO Y COBERTURA PIF

Los indicadores que miden el acceso a los permisos individuales de formación se han obtenido de la encuesta realizada a las empresas y trabajadores que se han formado. y Asimismo, se han obtenido las tasas de cobertura que miden a cuánta población objeto de la iniciativa de PIF se ha llegado, resultantes de la explotación de las bases de datos y su relación con las magnitudes globales de número de empresas y trabajadores provenientes de la EPA y de los ficheros de la Tesorería General de la Seguridad Social.

Código indicador	Denominación del indicador	Cálculo	Desagregación por tamaño de empresa	2021
PIF06	Grado de conocimiento de la iniciativa de PIF por los trabajadores	Porcentaje de trabajadores no participantes en PIF que conocen la iniciativa de PIF	De 1 a 5	24,3%
			De 6 a 9	19,0%
			De 10 a 49	21,5%
			De 50 a 249	30,4%
			De 250 y más	25,7%
			Total	24,9%
PIF07	Grado de conocimiento de la iniciativa de PIF por las empresas	Porcentaje de empresas no participantes en PIF que conocen la iniciativa de PIF	De 1 a 5	22,3%
			De 6 a 9	22,9%
			De 10 a 49	30,3%
			De 50 a 249	47,0%
			De 250 y más	67,2%
			Total	39,2%
PIF07b	Situación del trabajador respecto a la concesión del permiso por parte de la empresa: distribución porcentual de trabajadores según situación respecto a la concesión del permiso	La empresa me propuso el permiso	De 1 a 5	56,3%
			De 6 a 9	25,0%
			De 10 a 49	31,9%
			De 50 a 249	33,1%
			De 250 y más	19,8%
			Total	26,5%

Código indicador	Denominación del indicador y cálculo	Desagregación por opciones de respuesta	Desagregación por tamaño de empresa	2021
PIF07b	Situación del trabajador respecto a la concesión del permiso por parte de la empresa: distribución porcentual de trabajadores según situación respecto a la concesión del permiso	La empresa facilitó la realización de la formación, aunque lo propuse yo	De 1 a 5	43,8%
			De 6 a 9	75,0%
			De 10 a 49	68,1%
			De 50 a 249	66,9%
			De 250 y más	80,2%
			Total	73,5%
PIF08	Vías de conocimiento de la iniciativa por parte de los trabajadores: distribución porcentual de los medios por los que los trabajadores han conocido la iniciativa (PIF)	Compañeros/as de trabajo	De 1 a 5	12,5%
			De 6 a 9	0,0%
			De 10 a 49	11,1%
			De 50 a 249	11,6%
			De 250 y más	42,9%
			Total	25,7%
		Departamento de RRHH de la empresa	De 1 a 5	6,3%
			De 6 a 9	7,7%
			De 10 a 49	17,9%
			De 50 a 249	28,9%
			De 250 y más	23,8%
			Total	22,6%
		Entidad de formación	De 1 a 5	25,0%
			De 6 a 9	46,2%
			De 10 a 49	37,6%
			De 50 a 249	20,2%
			De 250 y más	6,9%
			Total	18,4%

Código indicador	Denominación del indicador y cálculo	Desagregación por opciones de respuesta	Desagregación por tamaño de empresa	2021
PIF08	Vías de conocimiento de la iniciativa por parte de los trabajadores: distribución porcentual de los medios por los que los trabajadores han conocido la iniciativa (PIF)	Jefes o superiores	De 1 a 5	15,6%
			De 6 a 9	7,7%
			De 10 a 49	11,1%
			De 50 a 249	14,5%
			De 250 y más	9,2%
			Total	11,2%
		Familiares/amigos	De 1 a 5	9,4%
			De 6 a 9	3,8%
			De 10 a 49	7,7%
			De 50 a 249	6,4%
			De 250 y más	3,0%
			Total	5,1%
		A través de Fundae	De 1 a 5	6,3%
			De 6 a 9	3,8%
			De 10 a 49	4,3%
			De 50 a 249	4,0%
			De 250 y más	1,7%
			Total	3,1%
		Por parte del Servicio de Empleo Público	De 1 a 5	3,1%
			De 6 a 9	0,0%
			De 10 a 49	0,0%
De 50 a 249	0,0%			
De 250 y más	0,0%			
Total	0,2%			

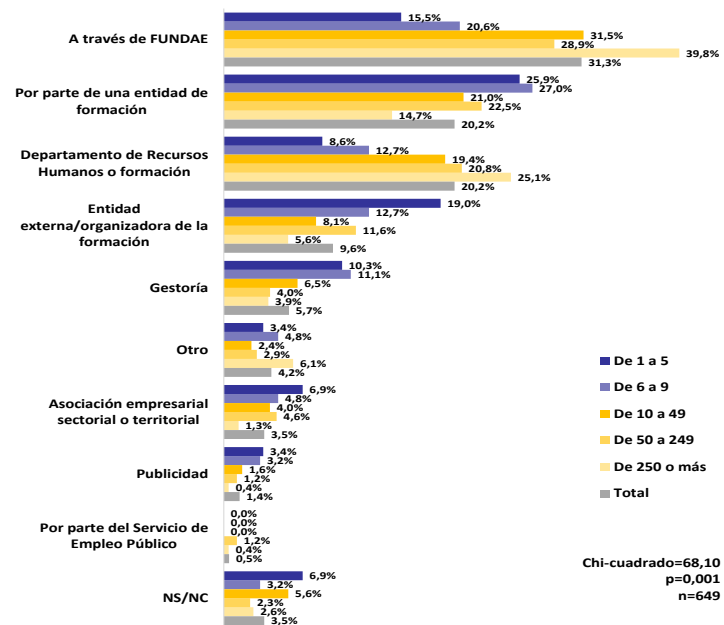
Código indicador	Denominación del indicador y cálculo	Desagregación por opciones de respuesta	Desagregación por tamaño de empresa	2021
PIF08	Vías de conocimiento de la iniciativa por parte de los trabajadores: distribución porcentual de los medios por los que los trabajadores han conocido la iniciativa (PIF)	Otros medios	De 1 a 5	15,6%
			De 6 a 9	26,9%
			De 10 a 49	1,7%
			De 50 a 249	8,1%
			De 250 y más	11,2%
			Total	9,5%
		No recuerda	De 1 a 5	6,3%
			De 6 a 9	3,8%
			De 10 a 49	8,5%
			De 50 a 249	6,4%
			De 250 y más	1,3%
			Total	4,3%
PIF09	Vías de conocimiento de la iniciativa por parte de las empresas: distribución porcentual de los medios por los que las empresas han conocido la iniciativa (PIF)	A través de Fundae	De 1 a 5	15,5%
			De 6 a 9	20,6%
			De 10 a 49	31,5%
			De 50 a 249	28,9%
			De 250 y más	39,8%
			Total	31,3%
		Por parte de una entidad de formación	De 1 a 5	25,9%
			De 6 a 9	27,0%
			De 10 a 49	21,0%
			De 50 a 249	22,5%
			De 250 y más	14,7%
			Total	20,2%

Código indicador	Denominación del indicador y cálculo	Desagregación por opciones de respuesta	Desagregación por tamaño de empresa	2021
PIF09	Vías de conocimiento de la iniciativa por parte de las empresas: distribución porcentual de los medios por los que las empresas han conocido la iniciativa (PIF)	Departamento de Recursos Humanos o formación	De 1 a 5	8,6%
			De 6 a 9	12,7%
			De 10 a 49	19,4%
			De 50 a 249	20,8%
			De 250 y más	25,1%
			Total	20,2%
		Entidad externa/organizadora de la formación	De 1 a 5	19,0%
			De 6 a 9	12,7%
			De 10 a 49	8,1%
			De 50 a 249	11,6%
			De 250 y más	5,6%
			Total	9,6%
		Gestoría	De 1 a 5	10,3%
			De 6 a 9	11,1%
			De 10 a 49	6,5%
			De 50 a 249	4,0%
			De 250 y más	3,9%
			Total	5,7%
		Asociación empresarial sectorial o territorial	De 1 a 5	6,9%
			De 6 a 9	4,8%
			De 10 a 49	4,0%
			De 50 a 249	4,6%
			De 250 y más	1,3%
			Total	3,5%

Código indicador	Denominación del indicador y cálculo	Desagregación por opciones de respuesta	Desagregación por tamaño de empresa	2021
PIF09	Vías de conocimiento de la iniciativa por parte de las empresas: distribución porcentual de los medios por los que las empresas han conocido la iniciativa (PIF)	Publicidad	De 1 a 5	3,4%
			De 6 a 9	3,2%
			De 10 a 49	1,6%
			De 50 a 249	1,2%
			De 250 y más	0,4%
			Total	1,4%
		Por parte del Servicio de Empleo Público	De 1 a 5	0,0%
			De 6 a 9	0,0%
			De 10 a 49	0,0%
			De 50 a 249	1,2%
			De 250 y más	0,4%
			Total	0,5%
		Otros medios	De 1 a 5	3,4%
			De 6 a 9	4,8%
			De 10 a 49	2,4%
			De 50 a 249	2,9%
			De 250 y más	6,1%
			Total	4,2%
		NS/NC	De 1 a 5	6,9%
			De 6 a 9	3,2%
			De 10 a 49	5,6%
De 50 a 249	2,3%			
De 250 y más	2,6%			
Total	3,5%			

Código indicador	Denominación del indicador	Cálculo	Desagregación por tamaño de empresa	2021
PIF10	Tasa de cobertura poblacional de trabajadores con permiso	Tasa de trabajadores con permiso sobre el total de trabajadores EPA (PAE)	De 1 a 5	N/D
			De 6 a 9	N/D
			De 10 a 49	N/D
			De 50 a 249	N/D
			De 250 y más	N/D
			Total	0,2%
PIF11	Tasa de cobertura poblacional de empresas con permiso	Tasa de empresas con permiso sobre el total de empresas TGSS	De 1 a 5	0,0%
			De 6 a 9	0,1%
			De 10 a 49	0,3%
			De 50 a 249	2,3%
			De 250 y más	9,9%
			Total	0,1%

GRÁFICA 1: VÍAS DE CONOCIMIENTO DE LA INICIATIVA DE PIF POR PARTE DE LAS EMPRESAS FORMADORAS (INDICADOR PIF09)



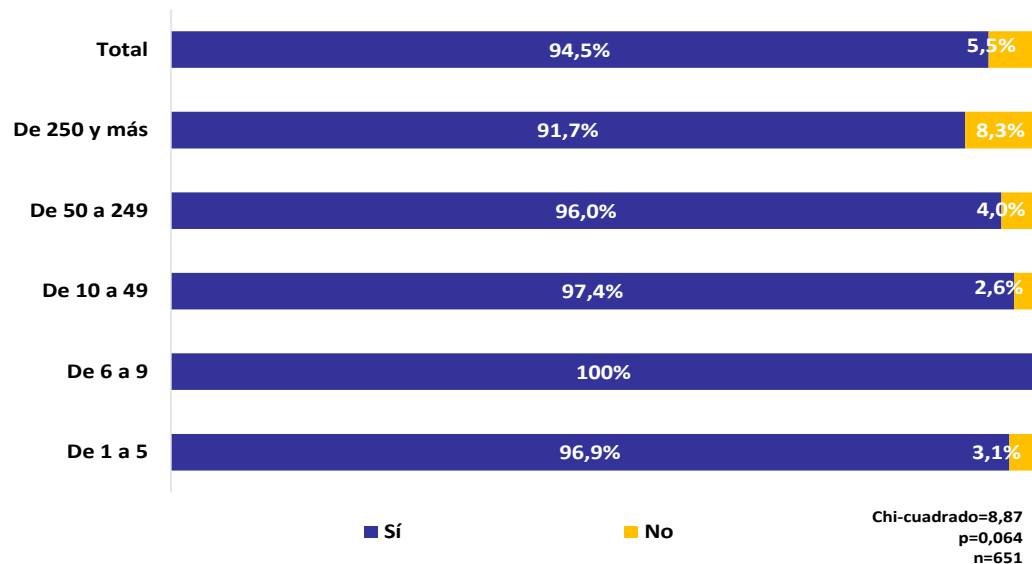
Fuente: Encuesta de evaluación a empresas formadoras. Base: Empresas que conocen la iniciativa de PIF. Periodo de encuesta del 27/02/2023 al 21/03/2023

INDICADORES DE EFICACIA: CUALIFICACIÓN PIF

La fuente de estos indicadores de eficacia ha sido la explotación de las bases de datos de Fundae.

Código indicador	Denominación del indicador	Cálculo	Desagregación por tamaño de empresa	2021
PIF12	Tasa de cualificación	Volumen de trabajadores que se han formado según la cualificación alcanzada	De 1 a 5	96,9%
			De 6 a 9	100,0%
			De 10 a 49	97,4%
			De 50 a 249	96,0%
			De 250 y más	91,7%
			Total	94,5%

CONSECUCIÓN DE LA TITULACIÓN AL TERMINAR LA FORMACIÓN PARA LA QUE SE LE CONCEDIÓ EL PERMISO (INDICADOR PIF12A)



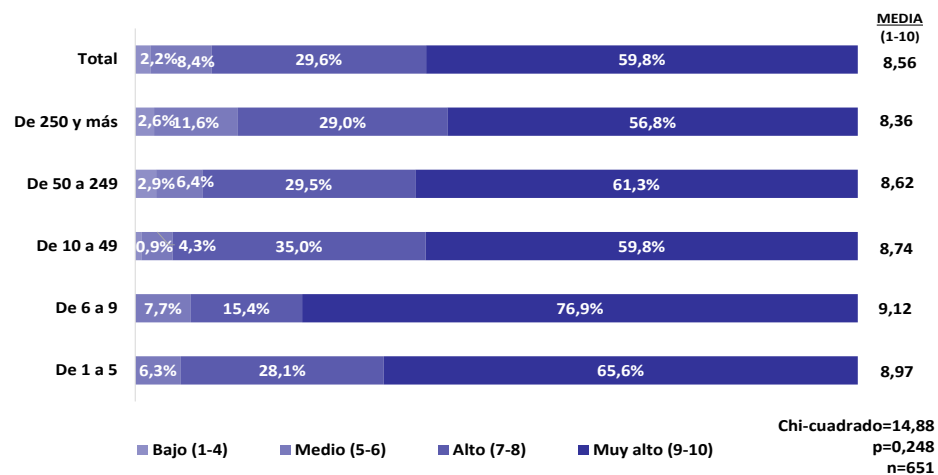
Fuente: Encuesta de evaluación a trabajadores participantes en PIF. Base: Total de trabajadores. Periodo de encuesta del 27/02/2023 al 27/03/2023

INDICADORES DE CALIDAD: ADECUACIÓN A LAS NECESIDADES DE LOS TRABAJADORES PIF

La fuente de estos indicadores de calidad ha sido la explotación de la encuesta realizada a los trabajadores.

Código indicador	Denominación del indicador	Cálculo	Desagregación por tamaño de empresa	2021
PIF13	Valoración del procedimiento de gestión del permiso	Porcentaje de trabajadores que valora positivamente los procedimientos de gestión del permiso (% de trabajadores que valoran entre 7 y 10; alta o muy alta)	De 1 a 5	84,4%
			De 6 a 9	88,4%
			De 10 a 49	85,5%
			De 50 a 249	86,7%
			De 250 y más	77,6%
			Total	82,2%
PIF14	Valoración de la adecuación del permiso a las necesidades de los trabajadores	Porcentaje de trabajadores que considera que el planteamiento del permiso se adecúa a sus necesidades como trabajador en activo	De 1 a 5	93,7%
			De 6 a 9	92,3%
			De 10 a 49	94,8%
			De 50 a 249	90,8%
			De 250 y más	85,8%
			Total	89,4%

VALORACIÓN DE LA ADECUACIÓN DEL PERMISO LAS NECESIDADES DE LOS TRABAJADORES (INDICADOR PIF14)



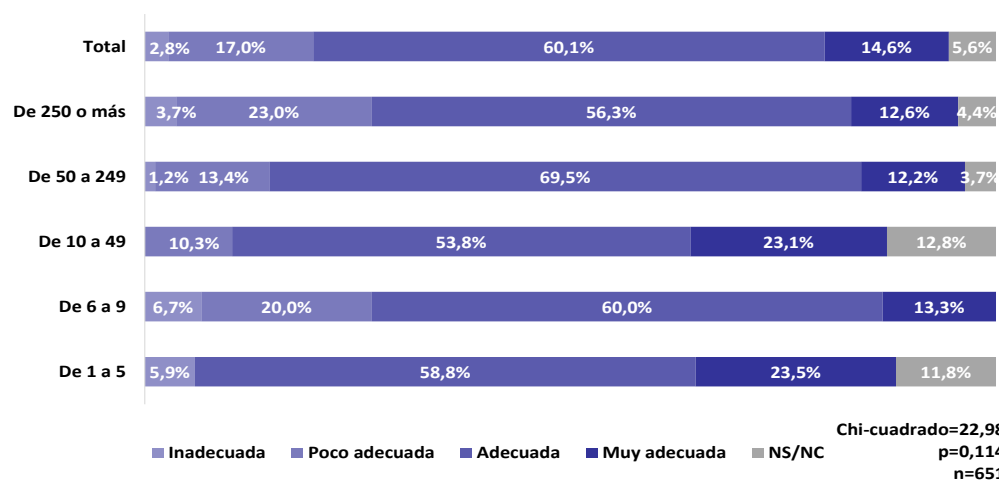
Fuente: Encuesta de evaluación a trabajadores participantes en PIF. Base: Total de trabajadores. Encuesta del 27/02/2023 al 27/03/2023

INDICADORES DE CALIDAD: ADECUACIÓN DE LAS INICIATIVAS A LAS NECESIDADES DE LAS EMPRESAS PIF

La fuente de estos indicadores de calidad ha sido la explotación de la encuesta realizada a las empresas.

Código indicador	Denominación del indicador	Cálculo	Desagregación por tamaño de empresa	2021
PIF15	Valoración de la información y orientación sobre los permisos en la Fundae	Porcentaje de empresas que valoran positivamente la información y orientación que la Fundae les proporciona sobre los permisos (% de empresas que consideran adecuada o muy adecuada 3-4)	De 1 a 5	76,5%
			De 6 a 9	80,0%
			De 10 a 49	86,5%
			De 50 a 249	67,5%
			De 250 y más	64,1%
			Total	69,7%
PIF16	Valoración del planteamiento de la iniciativa por parte de las empresas	Porcentaje de empresas que valoran positivamente el planteamiento de la iniciativa como adecuada a sus necesidades	De 1 a 5	82,4%
			De 6 a 9	73,3%
			De 10 a 49	76,9%
			De 50 a 249	81,7%
			De 250 y más	68,9%
			Total	74,7%

VALORACIÓN DEL PLANTEAMIENTO DE LA INICIATIVA POR PARTE DE LAS EMPRESAS (INDICADOR PIF16)



Fuente: Encuesta de evaluación a empresas formadoras. Base: Empresas que conocen la iniciativa de PIF. Periodo de encuesta del 27/02/2023 al 21/03/2023

INDICADORES DE IMPACTO: PRODUCTIVIDAD Y COMPETITIVIDAD PIF

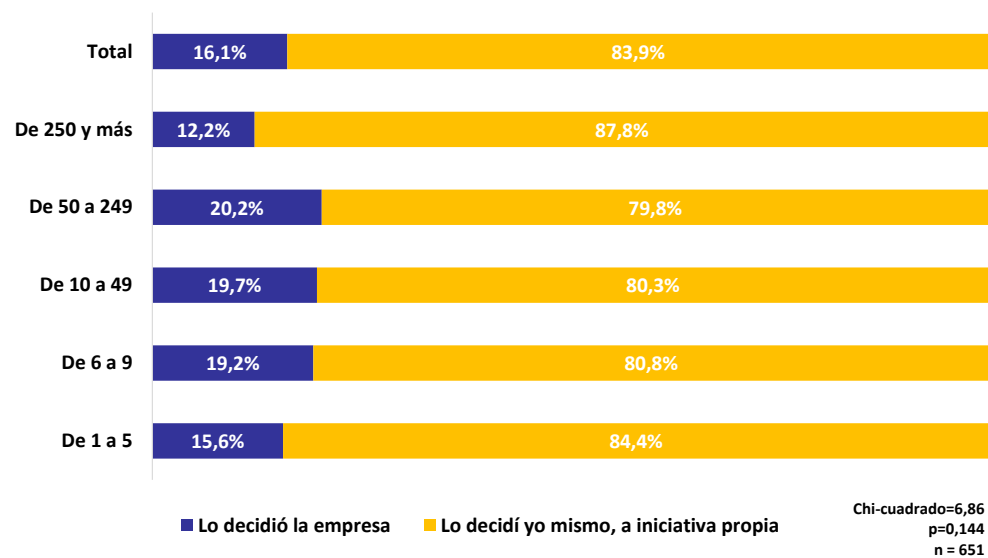
Los indicadores que miden la utilidad de los permisos individuales de formación se han obtenido de la encuesta realizada a las empresas y a los trabajadores que se han formado.

Código indicador	Denominación del indicador	Cálculo	Desagregación por tamaño de empresa	2021
PIF17	Elección del contenido de la formación por parte de la empresa	Porcentaje de trabajadores que indican que la empresa es la que ha decidido el contenido de la formación que ha realizado gracias al permiso obtenido	De 1 a 5	15,6%
			De 6 a 9	19,2%
			De 10 a 49	19,7%
			De 50 a 249	20,2%
			De 250 y más	12,2%
			Total	16,1%
PIF17a	Motivos por los que solicitó el permiso individual de formación: distribución porcentual de motivos señalados por los que el trabajador solicitó el permiso	Siempre que puedo participo en acciones de formación por iniciativa propia	De 1 a 5	53,0%
			De 6 a 9	53,8%
			De 10 a 49	44,4%
			De 50 a 249	54,3%
			De 250 y más	4,6%
			Total	46,5%
		Porque necesitaba esa titulación para adquirir nuevos conocimientos relacionados con mi trabajo	De 1 a 5	37,5%
			De 6 a 9	53,8%
			De 10 a 49	43,6%
			De 50 a 249	43,4%
			De 250 y más	4,6%
			Total	42,7%

Código indicador	Denominación del indicador y cálculo	Desagregación por opciones de respuesta	Desagregación por tamaño de empresa	2021
PIF17a	Motivos por los que solicitó el permiso individual de formación: distribución porcentual de motivos señalados por los que el trabajador solicitó el permiso	Porque necesitaba la titulación para mejorar mi empleabilidad	De 1 a 5	8,8%
			De 6 a 9	42,3%
			De 10 a 49	8,8%
			De 50 a 249	28,9%
			De 250 y más	46,2%
			Total	35,8%
		Para mejorar la productividad de la empresa	De 1 a 5	5,6%
			De 6 a 9	34,6%
			De 10 a 49	22,2%
			De 50 a 249	7,3%
			De 250 y más	0,6%
			Total	5,7%
		La empresa me obligó a solicitarlo	De 1 a 5	3,0%
			De 6 a 9	0,0%
			De 10 a 49	2,6%
De 50 a 249	0,2%			
De 250 y más	0,7%			
Total	0,2%			

Código indicador	Denominación del indicador y cálculo	Desagregación por opciones de respuesta	Desagregación por tamaño de empresa	2021
PIF18	Impacto en la productividad y competitividad de las empresas: porcentaje de empresas que utilizan los permisos para mejorar su productividad y competitividad	Mejorar productividad	De 1 a 5	17,6%
			De 6 a 9	26,7%
			De 10 a 49	29,7%
			De 50 a 249	11,3%
			De 250 y más	10,9%
			Total	14,8%
		Mejorar competitividad	De 1 a 5	29,4%
			De 6 a 9	6,7%
			De 10 a 49	24,3%
			De 50 a 249	12,5%
			De 250 y más	14,8%
Total	15,9%			

ELECCIÓN DEL CONTENIDO DE LA FORMACIÓN (INDICADOR PIF17)



Fuente: Encuesta de evaluación a trabajadores participantes en PIF. Base: Total de trabajadores. Periodo de encuesta del 27/02/2023 al 27/03/2023

INDICADORES DE IMPACTO: EMPLEABILIDAD PIF

Los indicadores que miden la utilidad de los permisos individuales de formación se han obtenido de la encuesta realizada a los trabajadores que se han formado.

Código indicador	Denominación del indicador	Cálculo	Desagregación por tamaño de empresa	2021
PIF19	Impacto de la mejora en el puesto de trabajo.	Porcentaje de trabajadores que consideran que la formación recibida la han aplicado al puesto y le ha permitido realizar mejor su trabajo (% de trabajadores que valoran entre 7 y 10; alta o muy alta)	De 1 a 5	81,2%
			De 6 a 9	84,6%
			De 10 a 49	88,0%
			De 50 a 249	86,1%
			De 250 y más	72,2%
			Total	79,7%
PIF20	Impacto en el acceso a nuevos puestos de trabajo	Porcentaje de trabajadores que considera que la formación recibida les ha permitido acceder a nuevos puestos de trabajo (% de trabajadores que valoran entre 7 y 10; alta o muy alta)	De 1 a 5	84,4%
			De 6 a 9	73,1%
			De 10 a 49	76,1%
			De 50 a 249	78,1%
			De 250 y más	75,3%
			Total	76,5%
PIF21	Impacto en la permanencia en el mercado de trabajo	Porcentaje de trabajadores que consideran que la formación ha contribuido a mantenerlos empleados en el mercado laboral (% de trabajadores que valoran entre 7 y 10; alta o muy alta)	De 1 a 5	78,1%
			De 6 a 9	84,6%
			De 10 a 49	79,5%
			De 50 a 249	78,0%
			De 250 y más	79,9%
			Total	79,4%

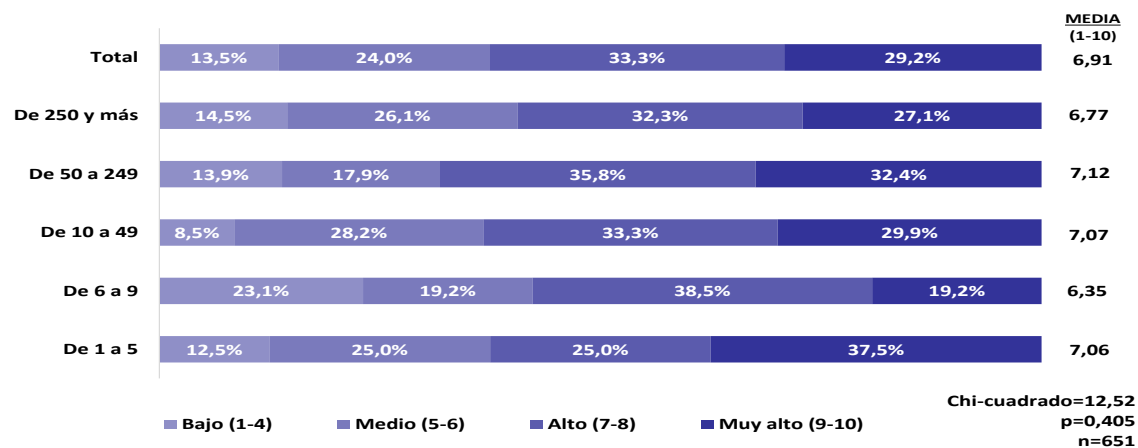
Código indicador	Denominación del indicador	Cálculo	Desagregación por tamaño de empresa	2021
PIF22	Impacto en carrera profesional	Porcentaje de trabajadores que valoran que el PIF ha incidido en su carrera profesional (promoción salarial o mejores condiciones laborales) (% de trabajadores que valoran entre 7 y 10; alta o muy alta)	De 1 a 5	84,4%
			De 6 a 9	84,6%
			De 10 a 49	79,5%
			De 50 a 249	73,9%
			De 250 y más	70,3%
			Total	74,2%
PIF23	Impacto en el desarrollo personal	Porcentaje de trabajadores que valoran que el PIF les ha permitido mejorar en crecimiento personal, autoestima, contactos profesionales, motivación (% de trabajadores que valoran entre 7 y 10; alta o muy alta)	De 1 a 5	96,9%
			De 6 a 9	96,1%
			De 10 a 49	96,6%
			De 50 a 249	97,6%
			De 250 y más	93,7%
			Total	95,5%
PIF23a	Impacto en el acceso a nuevas funciones	Porcentaje de trabajadores que valoran que el PIF les ha permitido realizar nuevas funciones (% de trabajadores que valoran entre 7 y 10; alta o muy alta)	De 1 a 5	90,7%
			De 6 a 9	84,6%
			De 10 a 49	83,7%
			De 50 a 249	82,1%
			De 250 y más	73,3%
			Total	78,8%
PIF23b	Impacto en la reorientación de la carrera profesional	Porcentaje de trabajadores que valoran que el PIF les ha permitido reorientar su carrera profesional (% de trabajadores que valoran entre 7 y 10; alta o muy alta)	De 1 a 5	68,8%
			De 6 a 9	57,7%
			De 10 a 49	66,6%
			De 50 a 249	67,0%
			De 250 y más	71,6%
			Total	68,8%

INDICADORES DE IMPACTO: BRECHA DIGITAL PIF

Los indicadores se han obtenido de la explotación de las bases de datos de Fundae y de las encuestas a los participantes.

Código indicador	Denominación del indicador	Cálculo	Desagregación por tamaño de empresa	2021
PIF24	Tasa de permisos para la formación en contenidos digitales	Volumen de permisos en contenidos digitales sobre el total de permisos	De 1 a 5	N/D
			De 6 a 9	N/D
			De 10 a 49	N/D
			De 50 a 249	N/D
			De 250 y más	N/D
			Total	N/D
PIF25	Impacto en la adquisición o mejora de competencias digitales de la población ocupada	Porcentaje de trabajadores que considera que la formación realizada gracias al permiso ha contribuido a la adquisición o mejora de sus competencias digitales (% de trabajadores que valoran entre 7 y 10; alta o muy alta)	De 1 a 5	62,5%
			De 6 a 9	57,7%
			De 10 a 49	63,2%
			De 50 a 249	68,2%
			De 250 y más	59,4%
			Total	62,5%

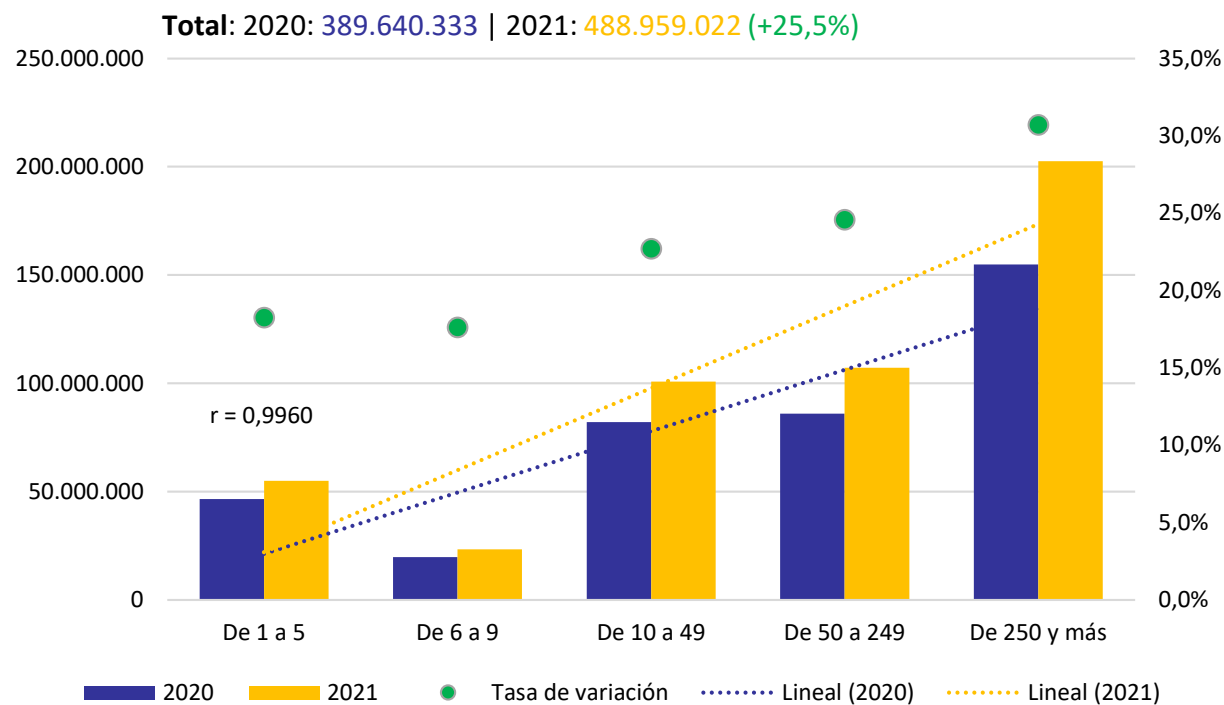
GRÁFICA 2: IMPACTO EN LA ADQUISICIÓN O MEJORA DE COMPETENCIAS DIGITALES (INDICADOR PIF25)



Fuente: Encuesta de evaluación a trabajadores participantes en PIF. Base: Total de trabajadores. Periodo de encuesta del 27/02/2023 al 27/03/2023

SISTEMA DE INDICADORES DE LA EFICIENCIA DE LA FORMACIÓN PROGRAMADA POR LAS EMPRESAS Y PIF 2021

ALCANCE DE LA FINANCIACIÓN BONIFICADA 2020-2021 (INDICADOR EFI02)



Fuente: Bases de datos de Fundae. Fecha de extracción 30/01/2023

INDICADORES DE EFICIENCIA COMUNES A LAS DOS INICIATIVAS

Los indicadores se han obtenido de la explotación de las bases de datos de Fundae.

Código indicador	Denominación del indicador	Cálculo	Desagregación por tamaño de empresa	2021
EFI01	Presupuesto de las iniciativas	Presupuesto aprobado destinado a la financiación de bonificaciones de formación	De 1 a 5	N/D
			De 6 a 9	N/D
			De 10 a 49	N/D
			De 50 a 249	N/D
			De 250 y más	N/D
			Total	488.800.000€
EFI02	Alcance de la financiación bonificada	Volumen de crédito bonificado de las empresas formadoras	De 1 a 5	55.056.953,78€
			De 6 a 9	23.371.264,71€
			De 10 a 49	100.853.650,86€
			De 50 a 249	107.152.460,86€
			De 250 y más	202.517.426,12€
			Total	488.959.022
EFI03	Tasa de aprovechamiento del crédito asignado	Crédito dispuesto sobre crédito asignado	De 1 a 5	73,0%
			De 6 a 9	52,4%
			De 10 a 49	42,3%
			De 50 a 249	53,2%
			De 250 y más	55,1%
			Total	52,7%
EFI04	Tasa de utilización del crédito dispuesto	Crédito dispuesto bonificado sobre crédito dispuesto	De 1 a 5	89,8%
			De 6 a 9	90,4%
			De 10 a 49	92,9%
			De 50 a 249	95,5%
			De 250 y más	98,5%
			Total	95,2%

Código indicador	Denominación del indicador	Cálculo	Desagregación por tamaño de empresa	2021
EFI05	Tasa de ejecución presupuestaria de las iniciativas	Crédito bonificado en formación programada y PIF sobre presupuesto de la iniciativa	De 1 a 5	N/D
			De 6 a 9	N/D
			De 10 a 49	N/D
			De 50 a 249	N/D
			De 250 y más	N/D
			Total	N/D
EFI06	Tasa de esfuerzo inversor	Aportación privada de las empresas sobre la bonificación aplicada	De 1 a 5	9,0%
			De 6 a 9	14,5%
			De 10 a 49	21,2%
			De 50 a 249	37,5%
			De 250 y más	51,4%
			Total	35,6%
EFI07	Coste medio hora participante formado	Cociente del crédito bonificado entre el producto de participantes finalizados por horas cursadas	De 1 a 5	6,42
			De 6 a 9	6,80
			De 10 a 49	7,68
			De 50 a 249	8,26
			De 250 y más	7,57
			Total	7,54