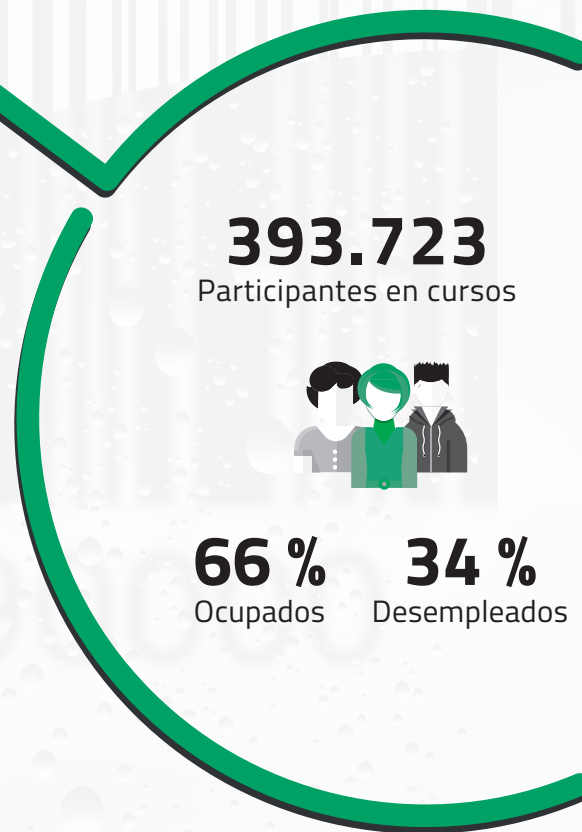




2021 Formación subvencionada

Cursos gratuitos dirigidos a la adquisición y mejora de las competencias de trabajadores ocupados y desempleados, subvencionados con ayudas públicas que se conceden a entidades para financiar planes y programas de formación de ámbito estatal. La formación subvencionada responde a necesidades de carácter tanto sectorial como transversal.





2021

Formación en las empresas



322.767

Empresas formadoras

514 millones

Financiación

Formación programada por las empresas que se financia a través de bonificaciones en la cuotas de la Seguridad Social. Podrán acceder todas las empresas y trabajadores que coticen por formación profesional. Los cursos deben guardar relación con la actividad empresarial y estar dirigidos a satisfacer las necesidades de formación de las personas trabajadoras.



2.865.744

Trabajadores formados

45 %

Mujeres

55 %

Hombres

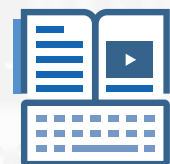
4.841.385

Participantes en cursos



4.331

Permisos Individuales de Formación



64,9 millones

Horas de formación

51,7 %

Teleformación

Formación para el Empleo en clave anual

2021



5.235.108 participantes en la formación para el empleo



92.724.174 horas de formación realizadas

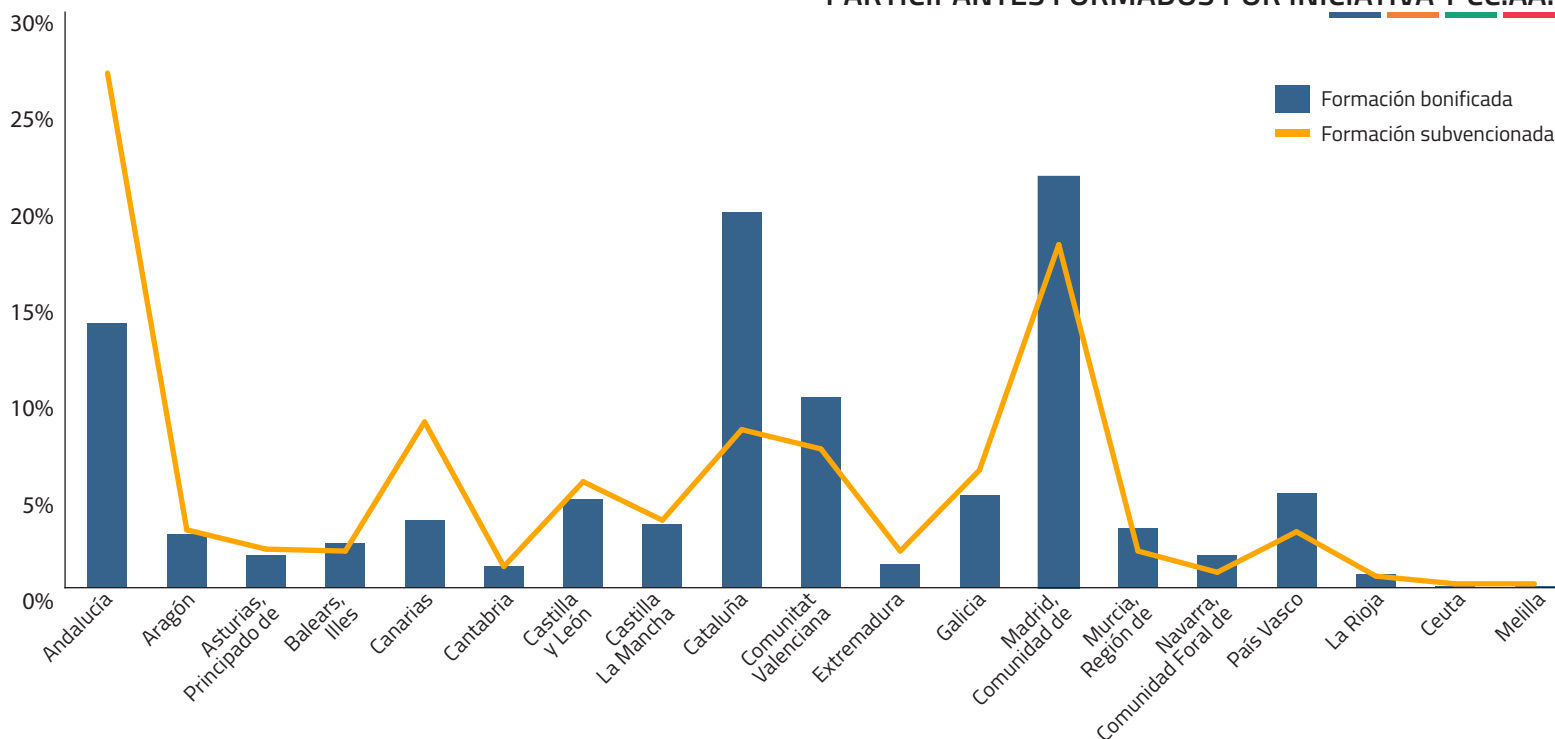


50 % horas en teleformación



322.767 empresas que han realizado formación para sus trabajadores

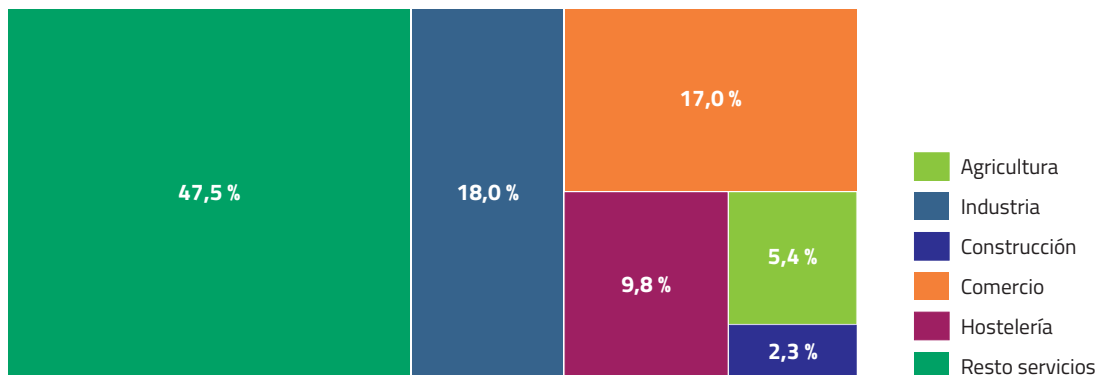
PARTICIPANTES FORMADOS POR INICIATIVA Y CC.AA.



2021

Formación subvencionada

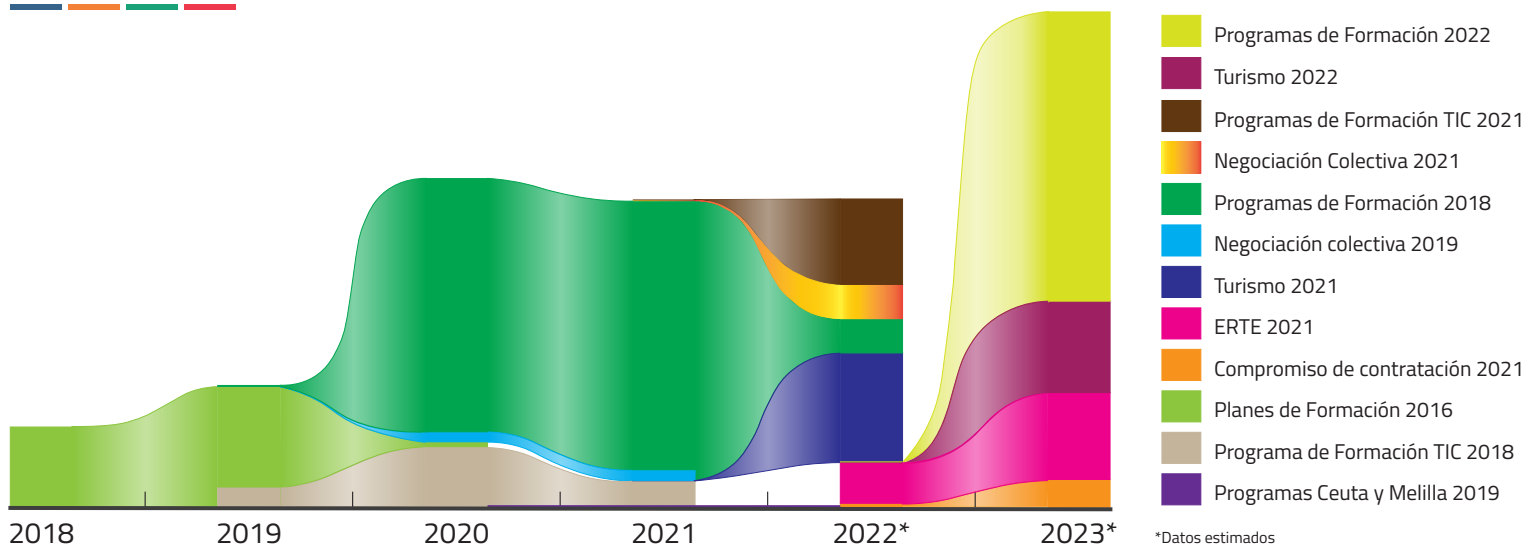
DISTRIBUCIÓN SECTORIAL DE LOS PARTICIPANTES



CONTENIDOS FORMATIVOS CON MÁS DE UN MILLÓN DE HORAS DE FORMACIÓN EN EL AÑO

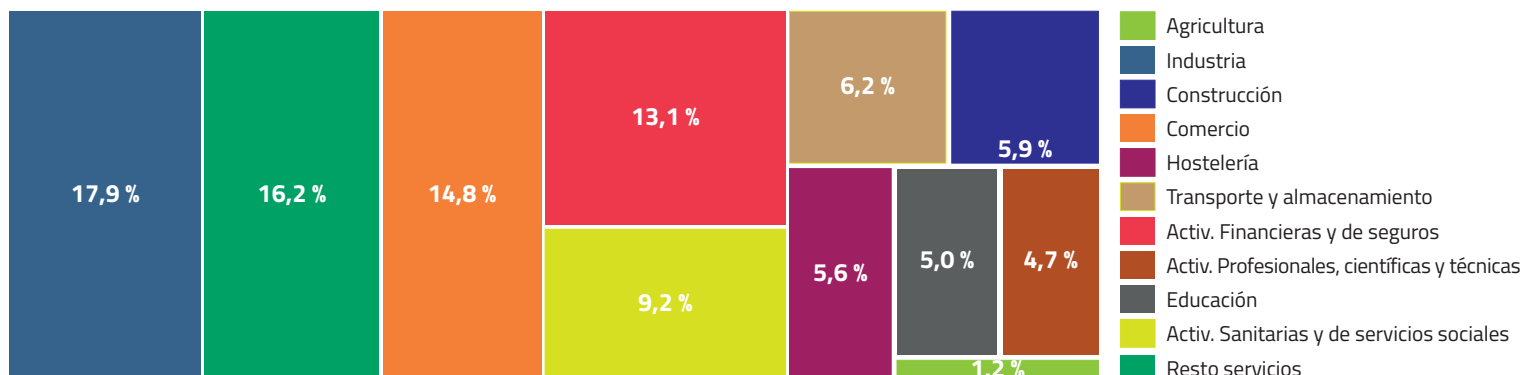
	% horas formación	% participantes	número participantes
Marketing y relaciones públicas	9,9%	10,0%	39.500
Administración y auditoría	9,1%	9,8%	38.415
Formación y educación	8,9%	5,0%	19.699
Sistemas y telemática	6,5%	7,0%	27.673
Compraventa	5,6%	6,1%	24.060
Gestión de la información y comunicación	5,3%	6,4%	25.048
Restauración	5,0%	4,2%	16.505
Desarrollo	3,8%	2,8%	11.093

PARTICIPANTES POR AÑO DE EJECUCIÓN Y CONVOCATORIA



*Datos estimados

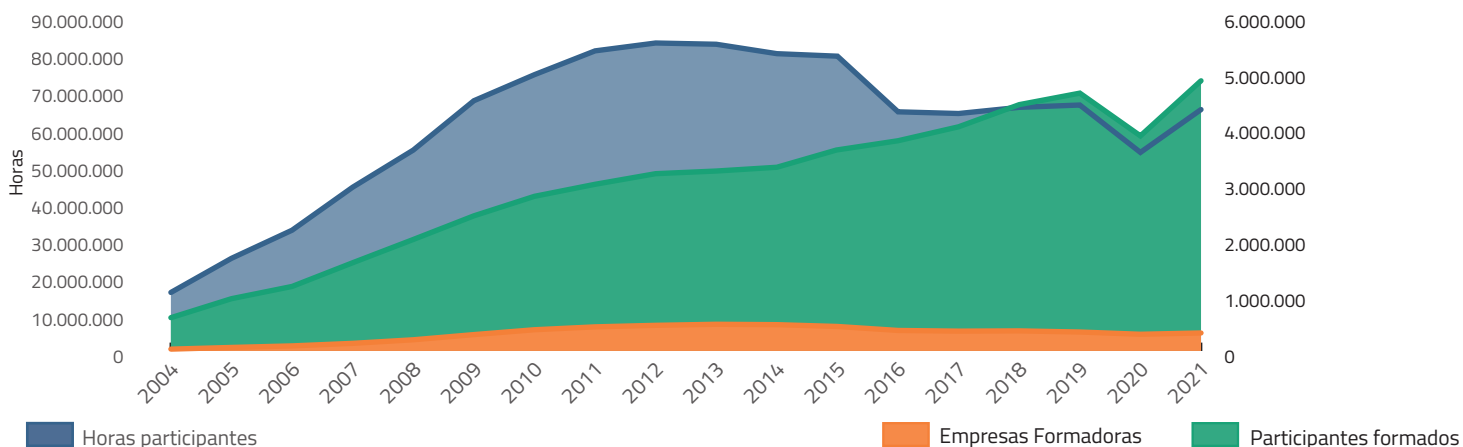
DISTRIBUCIÓN SECTORIAL DE LOS PARTICIPANTES



CONTENIDOS FORMATIVOS CON MÁS DE UN MILLÓN DE HORAS DE FORMACIÓN EN EL AÑO

	% horas formación	% participantes	número participantes
Prevención de riesgos laborales	16,9%	19,8%	957.380
Inglés	7,3%	3,4%	164.927
Habilidades personales e interpersonales en el entorno laboral	4,2%	6,4%	310.881
Dirección y gestión bancaria en general	3,9%	10,3%	499.563
Prevención de riesgos en la construcción	2,3%	1,8%	86.850
Seguridad alimentaria: manipulación y control de alimentos	2,3%	2,2%	104.569
Gestión de recursos humanos	2,3%	2,9%	141.534
Hojas de cálculo	1,8%	1,1%	53.437
Actualización en docencia	1,7%	2,2%	105.192
Ofimática	1,7%	1,3%	64.645
Habilidades directivas	1,6%	1,7%	82.227

EVOLUCIÓN DE LAS EMPRESAS FORMADORAS Y VOLUMEN DE FORMACIÓN: PARTICIPANTES Y HORAS



Definición de conceptos

Plazo de ejecución de las convocatorias

Los plazos de ejecución de las convocatorias no se corresponden necesariamente con años naturales, esto implica que durante un mismo año se puede estar impartiendo formación con cargo a diferentes convocatorias. El año de referencia de cada convocatoria remite a su publicación en el BOE.



Permiso Individual de Formación

Es la autorización que una empresa otorga a un trabajador para realizar una acción formativa que esté reconocida mediante una titulación o acreditación oficial. Las empresas pueden financiar los costes salariales de estos permisos a través de bonificaciones en las cuotas de la seguridad social.

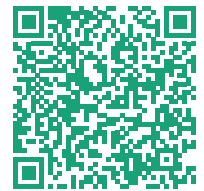


Participantes formados

Cada trabajador que realiza un curso subvencionado o una acción formativa programada por su empresa es un participante. Un trabajador da lugar a tantos participantes como acciones formativas y/o cursos haya realizado.

Empresas formadoras

Empresas que desarrollan acciones formativas para sus trabajadores y comunican la formación a la Fundación Estatal para la Formación en el Empleo en la aplicación telemática del sistema, pudiendo bonificarse el coste de formación en las cuotas de la Seguridad Social y/o que conceden Permisos Individuales de Formación.



Comunidad autónoma del participante

Los participantes se distribuyen por todo el territorio nacional y se adscriben estadísticamente a la comunidad autónoma donde se ubica su centro de trabajo, o su domicilio en el caso de desempleados.



Consulta más datos estadísticos