

Perfil demográfico

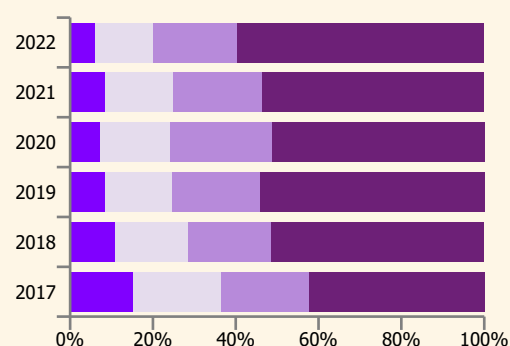
Indicadores de volumen y económicos (miles de €)

	2017	2018	2019	2020	2021	2022
PIF registrados (a)	7.504	6.773	6.849	5.615	5.331	6.132
PIF notificados (b)	6.472	5.704	5.875	4.611	4.624	5.385
PIF finalizados (c)	6.061	5.141	5.470	4.270	4.326	5.036
Horas formación	450.073	368.134	380.585	247.555	295.833	361.156
Duración media	74,3	71,6	69,6	58,0	68,4	71,7
Crédito dispuesto(d)	11.063,82	10.100,90	11.252,83	8.139,39	9.488,22	11.904,63

	2017		2018		2019		2020		2021		2022	
	abs.	%	abs.	%	abs.	%	abs.	%	abs.	%	abs.	%
TOTAL	6.061	100	5.141	100	5.470	100	4.270	100	4.326	100	5.036	100
Género												
Hombre	3.503	57,8	2.803	54,5	2.913	53,3	2.371	55,5	2.268	52,4	2.370	47,1
Mujer	2.558	42,2	2.338	45,5	2.557	46,7	1.899	44,5	2.058	47,6	2.666	52,9

Intervalos de edad	2017		2018		2019		2020		2021		2022	
	abs.	%	abs.	%	abs.	%	abs.	%	abs.	%	abs.	%
De 16 a 25	279	4,6	262	5,1	268	4,9	180	4,2	287	6,6	435	8,6
De 26 a 35	1.962	32,4	1.612	31,4	1.668	30,5	1.267	29,7	1.411	32,6	1.581	31,4
De 36 a 45	2.545	42,0	2.171	42,2	2.305	42,1	1.775	41,6	1.623	37,5	1.770	35,1
De 46 a 55	1.118	18,4	977	19,0	1.125	20,6	959	22,5	919	21,2	1.149	22,8
Mayores de 55	157	2,6	119	2,3	104	1,9	89	2,1	86	2,0	101	2,0

PIF Finalizados según intervalo de plantilla

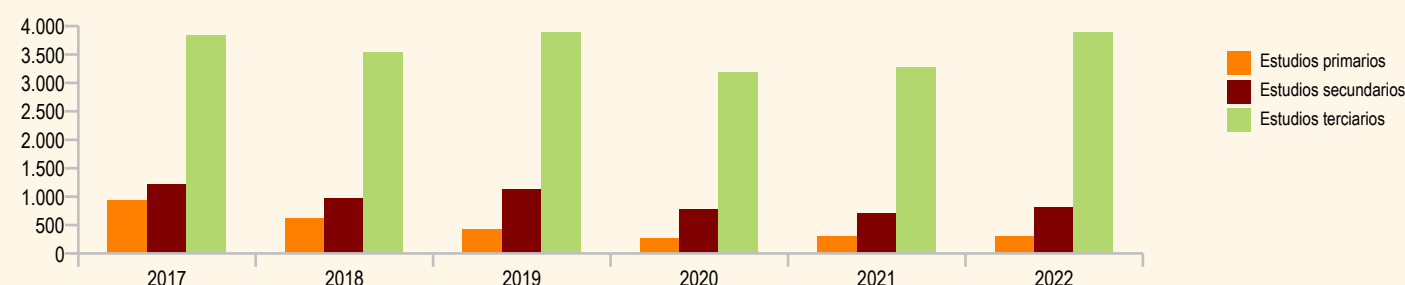


	Microempresa	Pequeña empresa	Mediana empresa	Gran empresa
2022	307	698	1.030	3.001
2021	365	709	937	2.315
2020	308	722	1.055	2.185
2019	471	874	1.167	2.956
2018	564	900	1.039	2.638
2017	919	1.296	1.280	2.566

Notas: Pueden darse diferencias entre el sumatorio de parciales y los totales reflejados en la tabla debido a valores nulos o fuera de rango. Los PIF realizados durante un curso lectivo que se desarrolla en dos años diferentes, aparecen registrados en ambos ejercicios. (a) Sumatorio agregado del número total de Permisos grabados en la aplicación informática. (b) Sumatorio agregado del número total de Permisos Notificados en la aplicación informática. (c) Sumatorio agregado del número total de Permisos finalizados en la aplicación informática. (d) Cantidad del crédito que la empresa ha dispuesto para la realización del permiso. (e) La clasificación según el nivel de estudios terminados responde a la Clasificación Nacional de Educación del año 2000 (CNED 2000). A partir del año 2016 se utiliza la Clasificación Nacional de Educación CNED-a 2014, clasificación de programas, titulaciones y certificaciones en los niveles de formación alcanzados.

Perfil laboral

PIF finalizados según nivel máximo de estudios (e)



	2017		2018		2019		2020		2021		2022	
	abs.	%	abs.	%	abs.	%	abs.	%	abs.	%	abs.	%
TOTAL	6.061	100,0	5.141	100,0	5.470	100,0	4.270	100,0	4.326	100,0	5.036	100,0
Tipo PIF/Titulación de acceso												
Educación Primaria	4	0,1	5	0,1	1	0,0	0	0,0	0	0,0	2	0,0
Educación Secundaria Obligatoria	10	0,2	11	0,2	13	0,2	10	0,2	8	0,2	9	0,2
Bachillerato	10	0,2	9	0,2	6	0,1	4	0,1	5	0,1	12	0,2
Formación Profesional de grado medio	149	2,5	169	3,3	151	2,8	126	3,0	124	2,9	144	2,9
Formación Profesional de grado superior	325	5,4	335	6,5	373	6,8	284	6,7	314	7,3	414	8,2
Escuela Oficial de Idiomas	498	8,2	455	8,9	464	8,5	283	6,6	249	5,8	284	5,6
Acceso a la Universidad mayores 25 años	22	0,4	5	0,1	10	0,2	9	0,2	16	0,4	3	0,1
Universidad 1º Ciclo- Diplomatura/Ingeniería Técnica	82	1,4	43	0,8	87	1,6	91	2,1	107	2,5	110	2,2
Universidad 2º Ciclo Licenciatura/Ingeniería Superior	82	1,4	73	1,4	65	1,2	35	0,8	97	2,2	52	1,0
Universidad 3º Ciclo- Cursos de Doctorado	6	0,1	10	0,2	7	0,1	5	0,1	14	0,3	30	0,6
Títulos Universitarios Propios	1.873	30,9	1.775	34,5	2.053	37,5	1.852	43,4	1.583	36,6	1.902	37,8
Primer ciclo. Título universitario oficial de Grado	600	9,9	622	12,1	614	11,2	459	10,7	589	13,6	662	13,2
Segundo ciclo. Título oficial de Máster	996	16,4	889	17,3	1.053	19,3	785	18,4	932	21,6	1.107	22,0
Tercer ciclo. Título oficial de Doctor	36	0,6	20	0,4	32	0,6	19	0,4	6	0,1	13	0,3
CP - Certificado de profesionalidad	277	4,6	102	2,0	99	1,8	22	0,5	118	2,7	128	2,5
OA - Otras acreditaciones	1.091	18,0	618	12,0	442	8,1	286	6,7	160	3,7	159	3,2

Grupo de cotización Seguridad Social

	2017	2018	2019	2020	2021	2022
1 - Ingenieros y Licenciados	1.731	28,6	1.530	29,8	1.751	32,0
2 - Ingenieros técnicos, Peritos y Ayudantes titulados	1.232	20,3	1.097	21,3	1.148	21,0
3 - Jefes administrativos y de taller	373	6,2	343	6,7	369	6,7
4 - Ayudantes no titulados	164	2,7	157	3,1	164	3,0
5 - Oficiales administrativos	487	8,0	407	7,9	456	8,3
6 - Subalternos	233	3,8	216	4,2	247	4,5
7 - Auxiliares administrativos	476	7,9	418	8,1	386	7,1
8 - Oficiales de primera y segunda	718	11,8	510	9,9	518	9,5
9 - Oficiales de tercera y especialistas	285	4,7	230	4,5	198	3,6
10 - Trabajadores mayores de 18 años no cualificados	358	5,9	231	4,5	232	4,2
11 - Trabajadores menores de dieciocho años	4	0,1	2	0,0	1	0,0

Perfil demográfico

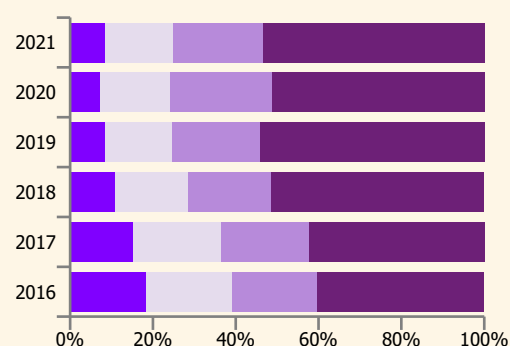
Indicadores de volumen y económicos (miles de €)

	2016	2017	2018	2019	2020	2021
PIF registrados (a)	9.213	7.504	6.773	6.849	5.615	5.331
PIF notificados (b)	7.096	6.472	5.704	5.875	4.610	4.629
PIF finalizados (c)	6.687	6.061	5.141	5.470	4.269	4.331
Horas formación	521.534	450.073	368.134	380.585	247.536	295.989
Duración media	78,0	74,3	71,6	69,6	58,0	68,3
Crédito dispuesto(d)	11.989,64	11.063,82	10.100,90	11.252,83	8.138,74	9.431,22

	2016		2017		2018		2019		2020		2021	
	abs.	%	abs.	%	abs.	%	abs.	%	abs.	%	abs.	%
TOTAL	6.687	100	6.061	100	5.141	100	5.470	100	4.269	100	4.331	100
Género												
Hombre	4.102	61,3	3.503	57,8	2.803	54,5	2.913	53,3	2.371	55,5	2.272	52,5
Mujer	2.585	38,7	2.558	42,2	2.338	45,5	2.557	46,7	1.898	44,5	2.059	47,5

Intervalos de edad	2016		2017		2018		2019		2020		2021	
	abs.	%	abs.	%	abs.	%	abs.	%	abs.	%	abs.	%
De 16 a 25	329	4,9	279	4,6	262	5,1	268	4,9	180	4,2	290	6,7
De 26 a 35	2.243	33,5	1.962	32,4	1.612	31,4	1.668	30,5	1.267	29,7	1.412	32,6
De 36 a 45	2.696	40,3	2.545	42,0	2.171	42,2	2.305	42,1	1.774	41,6	1.622	37,5
De 46 a 55	1.282	19,2	1.118	18,4	977	19,0	1.125	20,6	959	22,5	923	21,3
Mayores de 55	137	2,0	157	2,6	119	2,3	104	1,9	89	2,1	84	1,9

PIF Finalizados según intervalo de plantilla

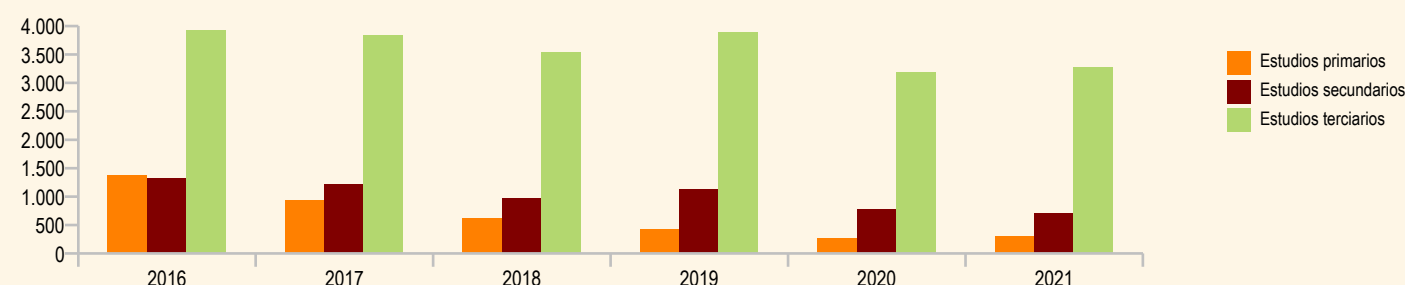


	Microempresa	Pequeña empresa	Mediana empresa	Gran empresa
2021	371	708	936	2.316
2020	308	722	1.055	2.184
2019	471	874	1.167	2.956
2018	564	900	1.039	2.638
2017	919	1.296	1.280	2.566
2016	1.236	1.374	1.390	2.687

Notas: Pueden darse diferencias entre el sumatorio de parciales y los totales reflejados en la tabla debido a valores nulos o fuera de rango. Los PIF realizados durante un curso lectivo que se desarrolla en dos años diferentes, aparecen registrados en ambos ejercicios. (a) Sumatorio agregado del número total de Permisos grabados en la aplicación informática. (b) Sumatorio agregado del número total de Permisos Notificados en la aplicación informática. (c) Sumatorio agregado del número total de Permisos finalizados en la aplicación informática. (d) Cantidad del crédito que la empresa ha dispuesto para la realización del permiso. (e) La clasificación según el nivel de estudios terminados responde a la Clasificación Nacional de Educación del año 2000 (CNED 2000). A partir del año 2016 se utiliza la Clasificación Nacional de Educación CNED-a 2014, clasificación de programas, titulaciones y certificaciones en los niveles de formación alcanzados.

Perfil laboral

PIF finalizados según nivel máximo de estudios (e)



TOTAL	2016		2017		2018		2019		2020		2021	
	abs.	%	abs.	%	abs.	%	abs.	%	abs.	%	abs.	%
TOTAL	6.687	100,0	6.061	100,0	5.141	100,0	5.470	100,0	4.269	100,0	4.331	100,0

Tipo PIF/Titulación de acceso

	2016	2017	2018	2019	2020	2021
Educación Primaria	2	4	5	1	0	0
Educación Secundaria Obligatoria	11	10	11	13	10	8
Bachillerato	11	10	9	6	4	7
Formación Profesional de grado medio	214	149	169	151	126	124
Formación Profesional de grado superior	303	325	335	373	284	314
Escuela Oficial de Idiomas	625	498	455	464	283	250
Acceso a la Universidad mayores 25 años	24	22	5	10	9	16
Universidad 1º Ciclo- Diplomatura/Ingeniería Técnica	76	82	43	87	91	107
Universidad 2º Ciclo Licenciatura/Ingeniería Superior	95	82	73	65	35	97
Universidad 3º Ciclo- Cursos de Doctorado	13	6	10	7	5	14
Títulos Universitarios Propios	1.747	1.873	1.775	2.053	1.851	1.577
Primer ciclo. Título universitario oficial de Grado	758	600	622	614	459	586
Segundo ciclo. Título oficial de Máster	986	996	889	1.053	785	933
Tercer ciclo. Título oficial de Doctor	46	36	20	32	19	6
CP - Certificado de profesionalidad	231	277	102	99	22	119
OA - Otras acreditaciones	1.545	1.091	618	442	286	169

Grupo de cotización Seguridad Social

	2016	2017	2018	2019	2020	2021
1 - Ingenieros y Licenciados	1.618	1.731	1.530	1.751	1.512	1.444
2 - Ingenieros técnicos, Peritos y Ayudantes titulados	1.322	1.232	1.097	1.148	934	930
3 - Jefes administrativos y de taller	412	373	343	369	299	261
4 - Ayudantes no titulados	235	164	157	164	125	148
5 - Oficiales administrativos	580	487	407	456	375	323
6 - Subalternos	248	233	216	247	201	268
7 - Auxiliares administrativos	530	476	418	386	248	316
8 - Oficiales de primera y segunda	930	718	510	518	301	338
9 - Oficiales de tercera y especialistas	312	285	230	198	155	166
10 - Trabajadores mayores de 18 años no cualificados	495	358	231	232	118	136
11 - Trabajadores menores de dieciocho años	5	4	2	1	1	1



Perfil demográfico

Indicadores de volumen y económicos (miles de €)

	2010	2011	2012	2013	2014	2015
PIF registrados (a)	4.100	5.579	22.082	41.484	19.453	12.612
PIF notificados (b)	3.486	4.884	17.604	29.711	13.209	9.651
PIF finalizados (c)	3.301	4.603	17.152	28.885	12.435	9.002
Horas formación	221.102	295.061	880.520	1.715.405	1.068.925	708.583
Duración media	67,0	64,1	51,3	59,4	86,0	78,7
Crédito dispuesto(d)	5.467,97	6.546,87	14.616,05	26.514,94	19.371,65	14.564,65

	2010		2011		2012		2013		2014		2015	
	abs.	%	abs.	%	abs.	%	abs.	%	abs.	%	abs.	%
TOTAL	3.301	100	4.603	100	17.152	100	28.885	100	12.435	100	9.002	100

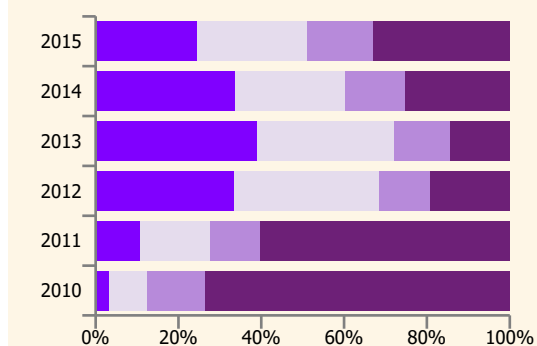
Género

Hombre	1.727	52,3	2.773	60,2	14.498	84,5	23.946	82,9	8.175	65,7	5.701	63,3
Mujer	1.574	47,7	1.830	39,8	2.654	15,5	4.939	17,1	4.260	34,3	3.301	36,7

Intervalos de edad

	2010		2011		2012		2013		2014		2015	
De 16 a 25	315	9,6	491	10,7	1.072	6,3	1.697	5,9	816	6,6	629	7,0
De 26 a 35	1.330	40,5	1.804	39,3	5.429	31,7	9.179	31,8	4.537	36,5	3.174	35,3
De 36 a 45	1.144	34,8	1.520	33,2	6.261	36,5	10.663	36,9	4.717	37,9	3.442	38,2
De 46 a 55	450	13,7	685	14,9	3.479	20,3	5.815	20,1	2.039	16,4	1.546	17,2
Mayores de 55	47	1,4	85	1,9	904	5,3	1.530	5,3	324	2,6	211	2,3

PIF Finalizados según intervalo de plantilla



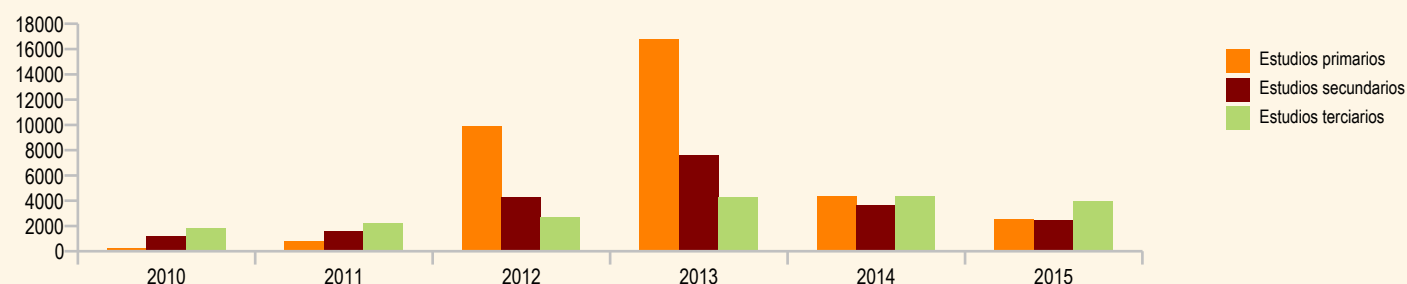
	Microempresa	Pequeña empresa	Mediana empresa	Gran empresa
2015	2.222	2.370	1.441	2.969
2014	4.181	3.316	1.808	3.130
2013	11.274	9.579	3.849	4.178
2012	5.727	6.033	2.117	3.275
2011	499	771	565	2.768
2010	108	298	470	2.425

Legend: Gran empresa (dark purple), Mediana empresa (medium purple), Pequeña empresa (light purple), Microempresa (dark blue).

Notas: Pueden darse diferencias entre el sumatorio de parciales y los totales reflejados en la tabla debido a valores nulos o fuera de rango. Los PIF realizados durante un curso lectivo que se desarrolla en dos años diferentes, aparecen registrados en ambos ejercicios. (a) Sumatorio agregado del número total de Permisos grabados en la aplicación informática. (b) Sumatorio agregado del número total de Permisos Notificados en la aplicación informática. (c) Sumatorio agregado del número total de Permisos finalizados en la aplicación informática. (d) Cantidad del crédito que la empresa ha dispuesto para la realización del permiso. (e) La clasificación según el nivel de estudios terminados responde a la Clasificación Nacional de Educación del año 2000 (CNED 2000). A partir del año 2016 se utiliza la Clasificación Nacional de Educación CNED-a 2014, clasificación de programas, titulaciones y certificaciones en los niveles de formación alcanzados.

Perfil laboral

PIF finalizados según nivel máximo de estudios (e)



	2010		2011		2012		2013		2014		2015	
	abs.	%	abs.	%	abs.	%	abs.	%	abs.	%	abs.	%
TOTAL	3.301	100	4.603	100	17.152	100	28.885	100	12.435	100	9.002	100

Titulación de acceso

1 - Educación Primaria	6	0,2	5	0,1	1	0,0	6	0,1	3	0,0	3	0,1
2 - Educación Secundaria Obligatoria	7	0,2	9	0,2	10	0,3	29	0,6	41	0,7	11	0,2
3 - Bachillerato	43	1,4	42	1,2	61	1,5	40	0,8	46	0,8	21	0,4
4 - Formación Profesional de grado medio	111	3,5	81	2,2	111	2,8	146	2,9	163	2,7	121	2,3
5 - Formación Profesional de grado superior	237	7,5	229	6,3	294	7,4	316	6,2	372	6,2	329	6,2
6 - Escuela Oficial de Idiomas	334	10,6	374	10,3	550	13,8	760	14,9	911	15,1	770	14,6
7 - Acceso a la Universidad mayores 25 años	33	1,0	32	0,9	46	1,2	46	0,9	24	0,4	24	0,5
8 - Universidad 1º Ciclo- Diplomatura/Ingeniería Técnica	745	23,6	582	16,0	396	9,9	258	5,0	220	3,7	102	1,9
9 - Universidad 2º Ciclo Licenciatura/Ingeniería Superior	592	18,8	526	14,4	477	11,9	356	7,0	259	4,3	151	2,9
10 - Universidad 3º Ciclo- Cursos de Doctorado	104	3,3	50	1,4	30	0,8	17	0,3	16	0,3	29	0,5
11 - Cursos Universitarios que tengan la consideración de Títulos Univ	893	28,3	1.025	28,1	900	22,5	1.444	28,3	1.886	31,3	1.874	35,4
12 - Primer ciclo. Título universitario oficial de Grado	0	0	365	10,0	554	13,9	897	17,6	1.101	18,3	867	16,4
13 - Segundo ciclo. Título oficial de Máster	0	0	315	8,6	542	13,6	761	14,9	921	15,3	940	17,8
14 - Tercer ciclo. Título oficial de Doctor	0	0	9	0,2	22	0,6	35	0,7	56	0,9	50	0,9
Otras Titulaciones Oficiales (especificar)	46	1,5	0	0	0	0	0	0	0	0	0	0

Grupo de cotización Seguridad Social

	2010	2011	2012	2013	2014	2015						
1 - Ingenieros y Licenciados	662	20,1	973	21,1	1.134	6,6	1.831	6,3	1.883	15,1	1.875	20,8
2 - Ingenieros técnicos, Peritos y Ayudantes titulados	929	28,1	916	19,9	1.096	6,4	1.627	5,6	1.567	12,6	1.348	15,0
3 - Jefes administrativos y de taller	152	4,6	178	3,9	576	3,4	976	3,4	669	5,4	505	5,6
4 - Ayudantes no titulados	221	6,7	211	4,6	353	2,1	609	2,1	365	2,9	306	3,4
5 - Oficiales administrativos	330	10,0	399	8,7	744	4,3	1.346	4,7	1.004	8,1	767	8,5
6 - Subalternos	244	7,4	263	5,7	386	2,3	652	2,3	548	4,4	277	3,1
7 - Auxiliares administrativos	250	7,6	338	7,3	745	4,3	1.537	5,3	1.051	8,5	751	8,3
8 - Oficiales de primera y segunda	324	9,8	971	21,1	9.622	56,1	14.760	51,1	3.027	24,3	1.734	19,3
9 - Oficiales de tercera y especialistas	127	3,8	194	4,2	1.172	6,8	2.390	8,3	886	7,1	487	5,4
10 - Trabajadores mayores de 18 años no cualificados	61	1,8	160	3,5	1.302	7,6	3.130	10,8	1.422	11,4	945	10,5
11 - Trabajadores menores de dieciocho años	1	0,0	0	0	22	0,1	27	0,1	13	0,1	7	0,1

Principales indicadores de actividad

Perfil demográfico

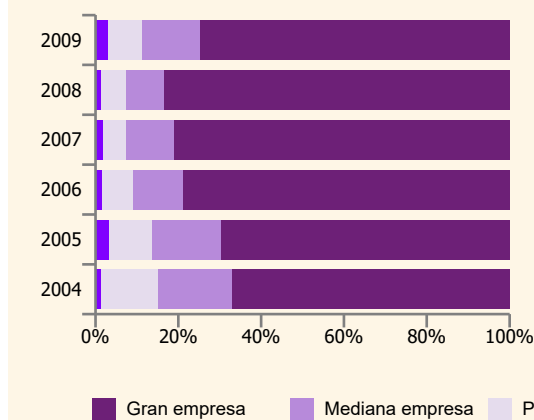
Indicadores de volumen y económicos (miles de €)

	2004	2005	2006	2007	2008	2009
PIF registrados (a)	1.302	2.002	2.127	2.020	2.202	2.699
PIF notificados (b)	772	1.402	1.529	1.635	1.859	2.350
PIF finalizados (c)	743	1.263	1.237	1.561	1.692	2.132
Horas formación	60.533	99.180	94.628	106.838	116.963	147.857
Duración media	81,5	78,5	76,5	68,4	69,1	69,4
Crédito dispuesto (d)	1.353,98	1.915,74	2.003,88	2.452,70	2.879,66	3.601,29

	2004		2005		2006		2007		2008		2009	
	abs.	%	abs.	%	abs.	%	abs.	%	abs.	%	abs.	%
TOTAL	743	100	1.263	100	1.237	100	1.561	100	1.692	100	2.132	100
Género												
Hombre	422	56,8	680	53,8	683	55,2	791	50,7	878	51,9	1.099	51,5
Mujer	321	43,2	583	46,2	554	44,8	770	49,3	814	48,1	1.033	48,5

Intervalos de edad	2004		2005		2006		2007		2008		2009	
De 16 a 25	34	4,6	44	3,5	53	4,3	66	4,2	113	6,7	118	5,6
De 26 a 35	331	44,8	563	44,7	587	47,5	665	42,6	720	42,6	930	43,8
De 36 a 45	294	39,8	490	38,9	446	36,1	603	38,6	628	37,1	789	37,1
De 46 a 55	77	10,4	153	12,2	138	11,2	209	13,4	216	12,8	269	12,7
Mayores de 55	3	0,4	9	0,7	13	1,1	18	1,2	15	0,9	18	0,8

PIF Finalizados según intervalo de plantilla

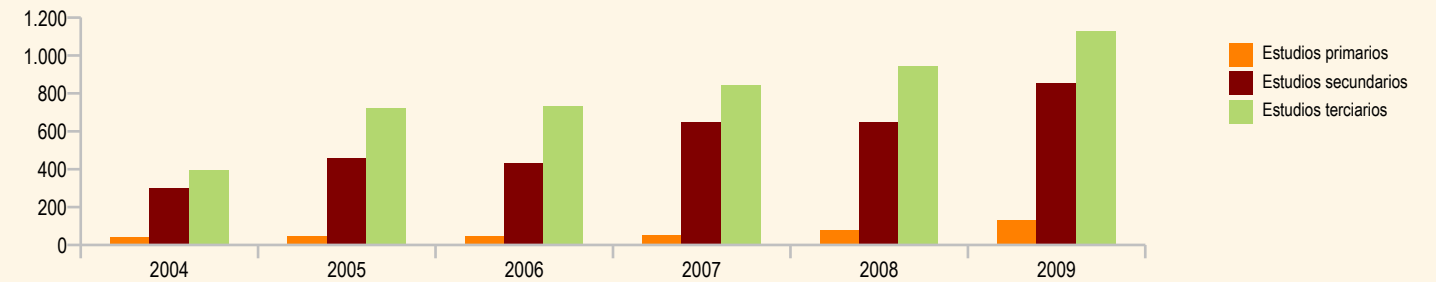


	Microempresa	Pequeña empresa	Mediana empresa	Gran empresa
2009	65	177	295	1.595
2008	25	100	154	1.413
2007	30	88	178	1.265
2006	19	92	152	974
2005	42	130	210	881
2004	11	101	134	497

Notas: Pueden darse diferencias entre el sumatorio de parciales y los totales reflejados en la tabla debido a valores nulos o fuera de rango. Los PIF realizados durante un curso lectivo que se desarrolla en dos años diferentes, aparecen registrados en ambos ejercicios. (a) Sumatorio agregado del número total de Permisos grabados en la aplicación informática. (b) Sumatorio agregado del número total de Permisos Notificados en la aplicación informática. (c) Sumatorio agregado del número total de Permisos finalizados en la aplicación informática. (d) Cantidad del crédito que la empresa ha dispuesto para la realización del permiso. (e) La clasificación según el nivel de estudios terminados responde a la Clasificación Nacional de Educación del año 2000 (CNED 2000). A partir del año 2016 se utiliza la Clasificación Nacional de Educación CNED-a 2014, clasificación de programas, titulaciones y certificaciones en los niveles de formación alcanzados.

Perfil laboral

PIF finalizados según nivel máximo de estudios (e)



TOTAL	2004		2005		2006		2007		2008		2009	
	abs.	%	abs.	%	abs.	%	abs.	%	abs.	%	abs.	%
TOTAL	743	100	1.263	100	1.237	100	1.561	100	1.692	100	2.132	100

Titulación de acceso

	2004		2005		2006		2007		2008		2009	
1 - Educación Primaria	37	5,6	24	2,1	19	1,7	3	0,2	9	0,5	7	0,3
2 - Educación Secundaria Obligatoria	15	2,3	8	0,7	13	1,1	12	0,8	10	0,6	6	0,3
3 - Bachillerato	56	8,5	88	7,7	50	4,4	79	5,3	133	8,1	54	2,7
4 - Formación Profesional de grado medio	18	2,7	44	3,8	19	1,7	43	2,9	53	3,2	76	3,8
5 - Formación Profesional de grado superior	62	9,4	103	9,0	105	9,2	138	9,3	140	8,5	169	8,4
6 - Escuela Oficial de Idiomas	19	2,9	37	3,2	47	4,1	97	6,5	101	6,2	152	7,5
7 - Acceso a la Universidad mayores 25 años	15	2,3	38	3,3	35	3,1	40	2,7	46	2,8	24	1,2
8 - Universidad 1º Ciclo- Diplomatura/Ingeniería Técnica	196	29,7	343	29,9	432	37,7	495	33,4	528	32,2	557	27,7
9 - Universidad 2º Ciclo Licenciatura/Ingeniería Superior	128	19,4	279	24,3	226	19,7	291	19,6	292	17,8	417	20,7
10 - Universidad 3º Ciclo- Cursos de Doctorado	18	2,7	50	4,4	30	2,6	48	3,2	53	3,2	70	3,5
11 - Cursos Universitarios que tengan la consideración de Títulos Univ	97	14,7	135	11,7	170	14,8	237	16,0	276	16,8	482	23,9

Grupo de cotización Seguridad Social

	2004		2005		2006		2007		2008		2009	
1 - Ingenieros y Licenciados	110	14,8	216	17,1	255	20,6	319	20,4	261	15,4	336	15,8
2 - Ingenieros técnicos, Peritos y Ayudantes titulados	185	24,9	372	29,5	409	33,1	489	31,3	565	33,4	624	29,3
3 - Jefes administrativos y de taller	63	8,5	115	9,1	104	8,4	111	7,1	108	6,4	112	5,3
4 - Ayudantes no titulados	52	7,0	65	5,1	61	4,9	90	5,8	127	7,5	166	7,8
5 - Oficiales administrativos	93	12,5	125	9,9	89	7,2	157	10,1	175	10,3	214	10,0
6 - Subalternos	19	2,6	36	2,9	48	3,9	108	6,9	91	5,4	168	7,9
7 - Auxiliares administrativos	70	9,4	94	7,4	73	5,9	99	6,3	135	8,0	182	8,5
8 - Oficiales de primera y segunda	80	10,8	144	11,4	129	10,4	131	8,4	139	8,2	215	10,1
9 - Oficiales de tercera y especialistas	50	6,7	74	5,9	35	2,8	26	1,7	63	3,7	77	3,6
10 - Trabajadores mayores de 18 años no cualificados	21	2,8	22	1,7	34	2,7	31	2,0	28	1,7	37	1,7
11 - Trabajadores menores de dieciocho años	0	0	0	0	0	0	0	0	0	0	1	0,0