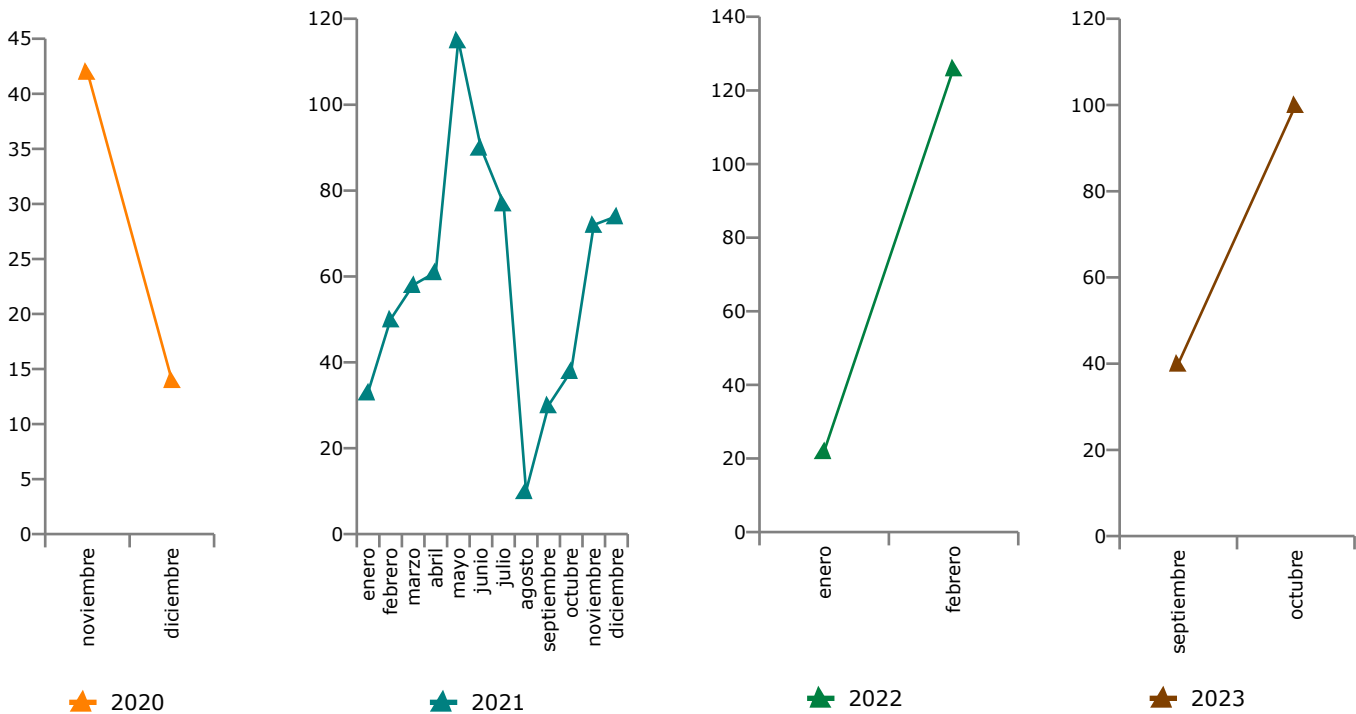




Grupos realizados y participantes certificados según el mes de finalización y año de ejecución de la formación (*)

Mes de finalización	2020		2021		2022		2023	
	Grupos realizados (a)	Participantes certificados (b)	Grupos realizados (a)	Participantes certificados (b)	Grupos realizados (a)	Participantes certificados (b)	Grupos realizados (a)	Participantes certificados (b)
enero	-	-	2	33	2	22	-	-
febrero	-	-	3	50	9	126	-	-
marzo	-	-	4	58	-	-	-	-
abril	-	-	5	61	-	-	-	-
mayo	-	-	8	115	-	-	-	-
junio	-	-	9	90	-	-	-	-
julio	-	-	8	77	-	-	-	-
agosto	-	-	1	10	-	-	-	-
septiembre	-	-	3	30	-	-	1	40
octubre	-	-	3	38	-	-	2	100
noviembre	3	42	6	72	-	-	-	-
diciembre	1	14	6	74	-	-	-	-
Total	4	56	58	708	11	148	3	140

Participantes certificados según mes y año de ejecución de la formación

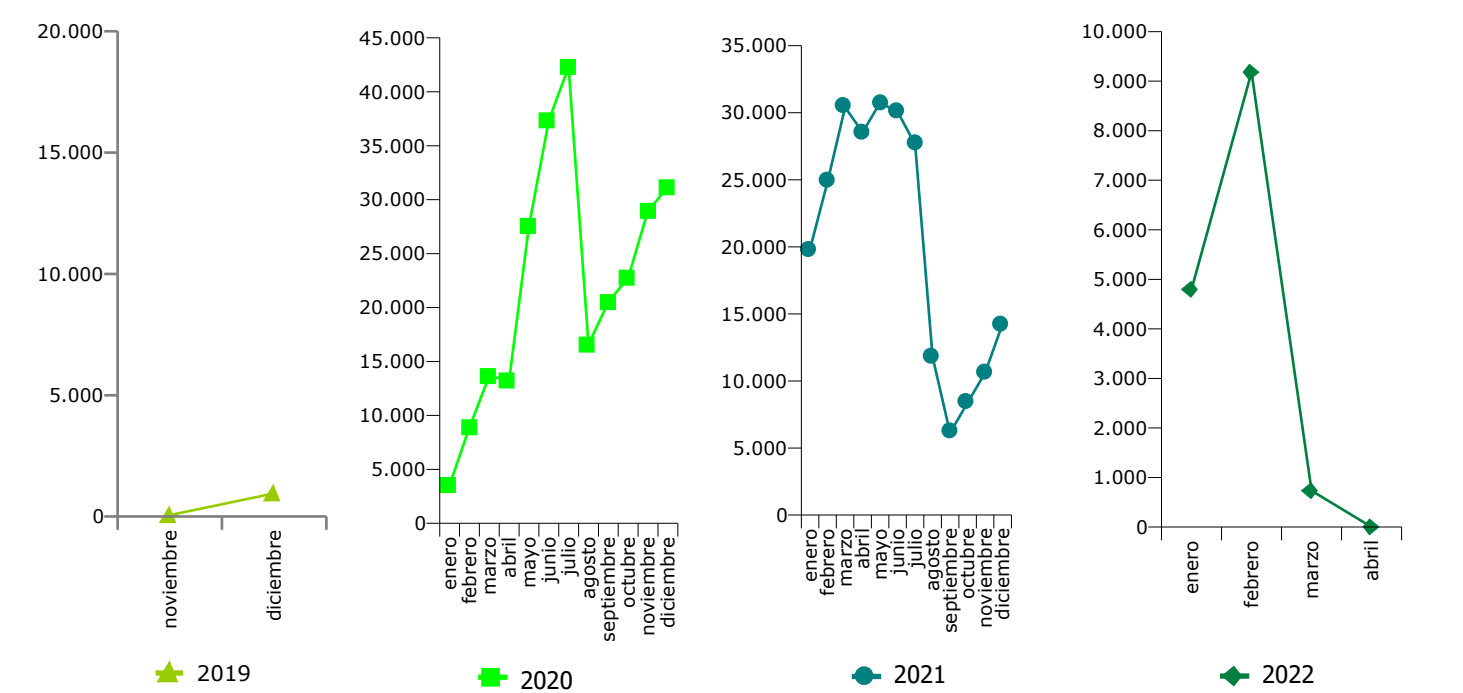


Notas: (*) Año de ejecución: Año correspondiente a la fecha de finalización del grupo formativo. (a) Grupos realizados. Grupos formativos que la entidad beneficiaria, certifica que ha realizado, con al menos un participante formado. (b) Participantes certificados: Participantes que la entidad beneficiaria certifica que han participado en la formación.

Grupos y participantes certificados según el mes de finalización y año de ejecución de la formación (*)

Mes de finalización	2019		2020		2021		2022	
	Grupos realizados (a)	Participantes certificados (b)	Grupos realizados (a)	Participantes certificados (b)	Grupos realizados (a)	Participantes certificados (b)	Grupos realizados (a)	Participantes certificados (b)
enero	-	-	233	3.557	1.222	19.838	273	4.796
febrero	-	-	554	8.911	1.478	24.837	478	9.180
marzo	-	-	795	13.650	1.844	30.406	46	732
abril	-	-	795	13.242	1.630	28.530	-	-
mayo	-	-	1.444	27.565	1.807	30.732	-	-
junio	-	-	1.999	37.352	1.819	30.080	-	-
julio	-	-	2.325	42.318	1.757	27.622	-	-
agosto	-	-	974	16.568	775	11.778	-	-
septiembre	-	-	1.198	20.510	402	6.129	-	-
octubre	-	-	1.353	22.773	546	8.373	-	-
noviembre	4	59	1.709	28.965	670	10.614	-	-
diciembre	67	955	1.752	31.153	867	14.268	-	-
Total	71	1.014	15.131	266.564	14.817	243.207	797	14.708

Participantes certificados según mes y año de ejecución de la formación



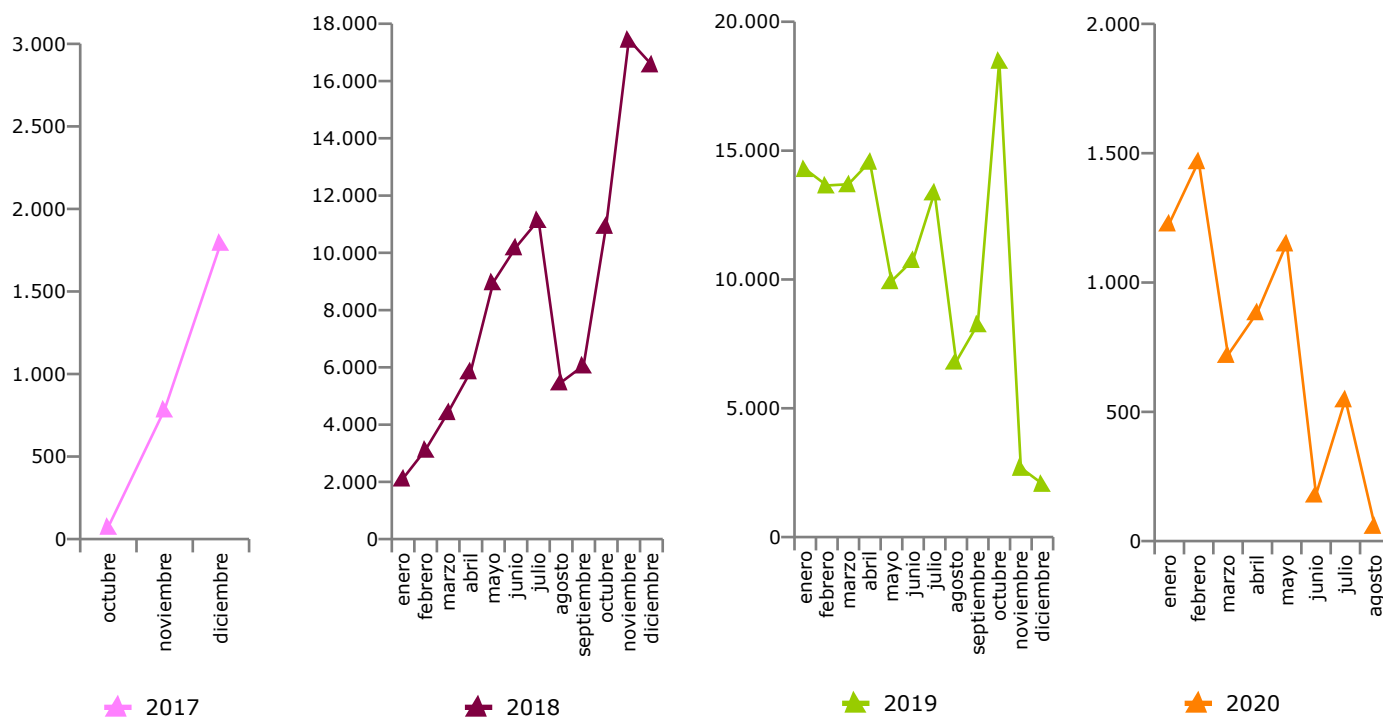
Notas: (*) Año de ejecución: Año correspondiente a la fecha de finalización del grupo formativo. (a) Grupos realizados. Grupos formativos que la entidad beneficiaria, certifica que ha realizado, con al menos un participante formado. (b) Participantes certificados: Participantes que la entidad beneficiaria certifica que han participado en la formación.



Grupos realizados y participantes certificados según el mes de finalización y año de ejecución de la formación (*)

Mes de finalización	2017		2018		2019		2020	
	Grupos realizados (a)	Participantes certificados (b)	Grupos realizados (a)	Participantes certificados (b)	Grupos realizados (a)	Participantes certificados (b)	Grupos realizados (a)	Participantes certificados (b)
enero	-	-	161	2.118	1.006	14.285	75	1.228
febrero	-	-	235	3.122	933	13.647	64	1.469
marzo	-	-	324	4.438	949	13.697	62	720
abril	-	-	422	5.861	981	14.567	59	885
mayo	-	-	656	8.971	710	9.931	83	1.151
junio	-	-	780	10.193	772	10.756	12	180
julio	-	-	833	11.149	964	13.380	44	548
agosto	-	-	412	5.475	508	6.813	7	59
septiembre	-	-	487	6.067	569	8.262	-	-
octubre	6	75	787	10.943	1.219	18.487	-	-
noviembre	55	785	1.088	17.445	181	2.686	-	-
diciembre	124	1.795	1.031	16.582	141	2.068	-	-
Total	185	2.655	7.216	102.364	8.933	128.579	406	6.240

Participantes certificados según mes y año de ejecución de la formación



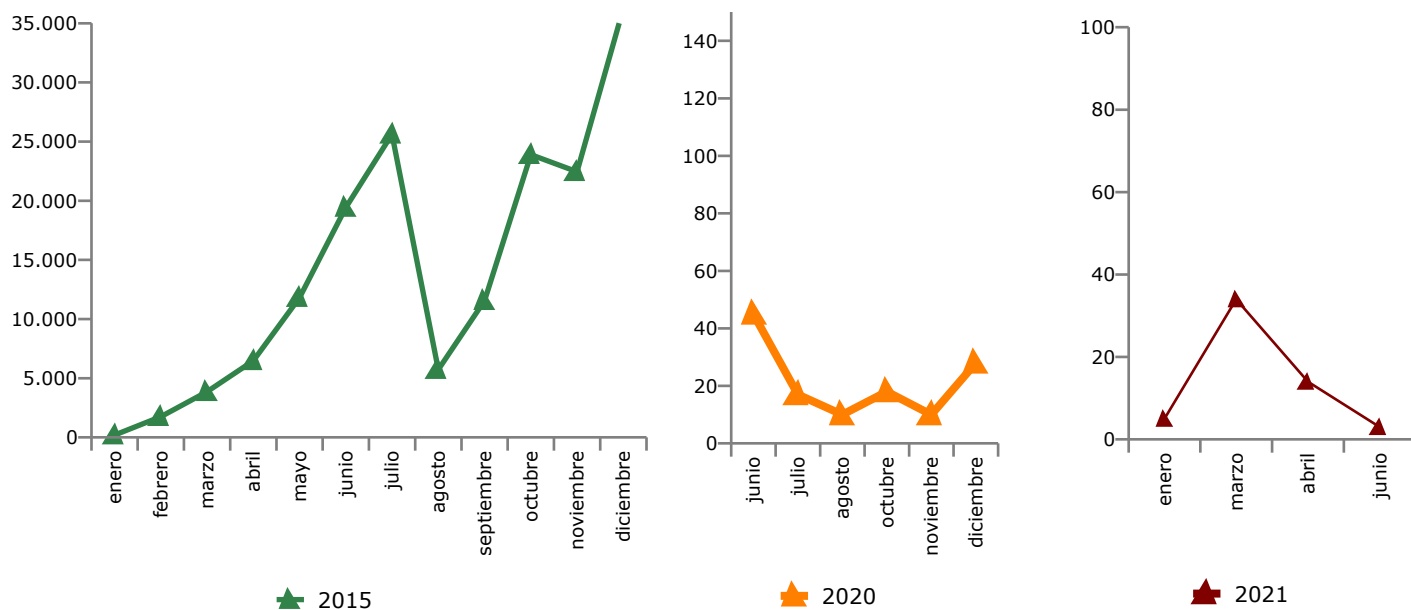
Notas: (*) Año de ejecución: Año correspondiente a la fecha de finalización del grupo formativo. (a) Grupos realizados. Grupos formativos que la entidad beneficiaria, certifica que ha realizado, con al menos un participante formado. (b) Participantes certificados: Participantes que la entidad beneficiaria certifica que han participado en la formación.



Grupos y participantes formados según el mes de finalización y año de ejecución de la formación (*)

Mes de finalización	2015		2020		2021	
	Grupos realizados (a)	Participantes formados (b)	Grupos realizados (a)	Participantes formados (b)	Grupos realizados (a)	Participantes formados (b)
enero	12	197	-	-	1	5
febrero	110	1.752	-	-	-	-
marzo	260	3.856	-	-	5	34
abril	436	6.473	-	-	4	14
mayo	810	11.816	-	-	-	-
junio	1.407	19.434	6	45	2	3
julio	1.856	25.615	3	17	-	-
agosto	554	5.729	1	10	-	-
septiembre	903	11.555	-	-	-	-
octubre	1.768	23.900	2	18	-	-
noviembre	1.705	22.458	1	10	-	-
diciembre	2.657	36.225	3	28	-	-
Total	12.478	169.010	16	128	12	56

Participantes formados según mes y año de ejecución de la formación



Notas: (*) Año de ejecución: Año correspondiente a la fecha de finalización del grupo formativo. (a) Grupos realizados. Grupos formativos que la entidad beneficiaria, certifica que ha realizado, con al menos un participante formado. (b) Participantes formados: Participantes que la entidad beneficiaria certifica que han participado en la formación.

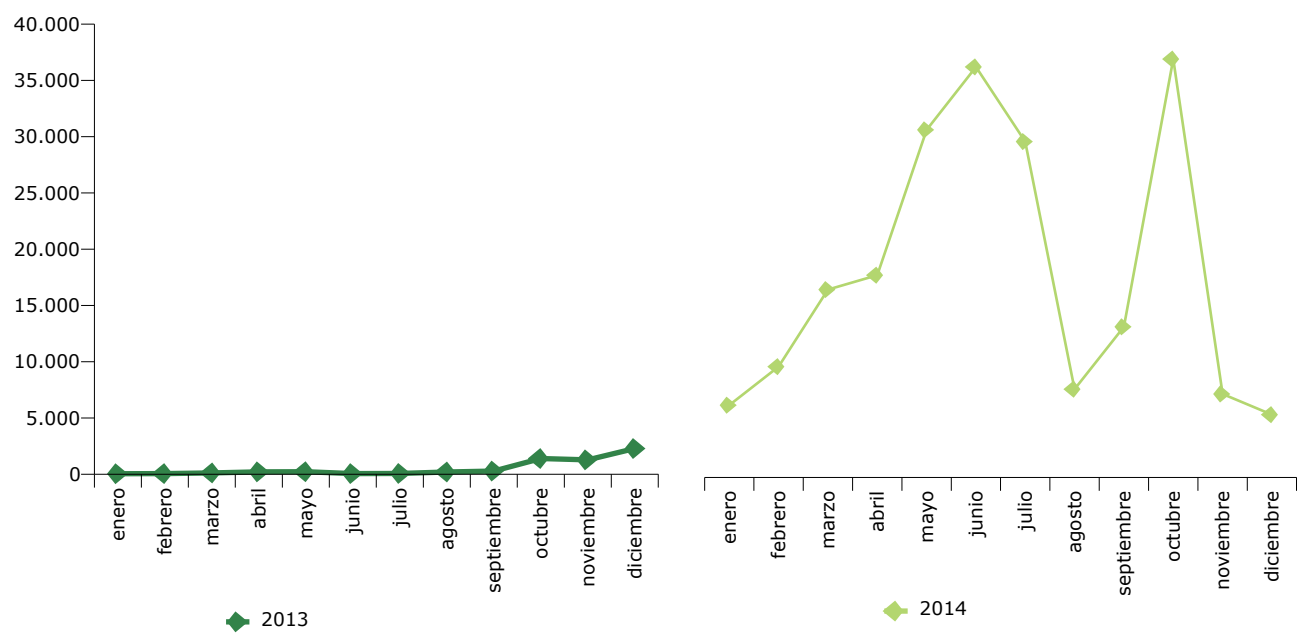
Resolución de 21/08/2014, los planes de formación se podrán ejecutar entre el 01/01/2015 y el 31/10/2015 (BOE 27/08/2014).

Resolución de 27/07/2015, amplía el plazo de ejecución de los planes de formación hasta el 31/12/2015 (BOE 27/07/2015).

Grupos y participantes formados según el mes de finalización y año de ejecución de la formación (*)

Mes de finalización	2013		2014	
	Grupos realizados (a)	Participantes formados (b)	Grupos realizados (a)	Participantes formados (b)
enero	5	50	442	6.312
febrero	6	60	674	9.683
marzo	13	129	1.179	16.407
abril	18	216	1.290	17.661
mayo	20	236	2.203	30.355
junio	6	62	2.489	35.849
julio	8	73	2.306	29.327
agosto	21	208	608	7.712
septiembre	25	291	984	13.159
octubre	132	1.406	2.599	36.536
noviembre	120	1.289	518	7.298
diciembre	155	2.291	421	5.491
Total	529	6.311	15.713	215.790

Participantes formados según mes y año de ejecución de la formación



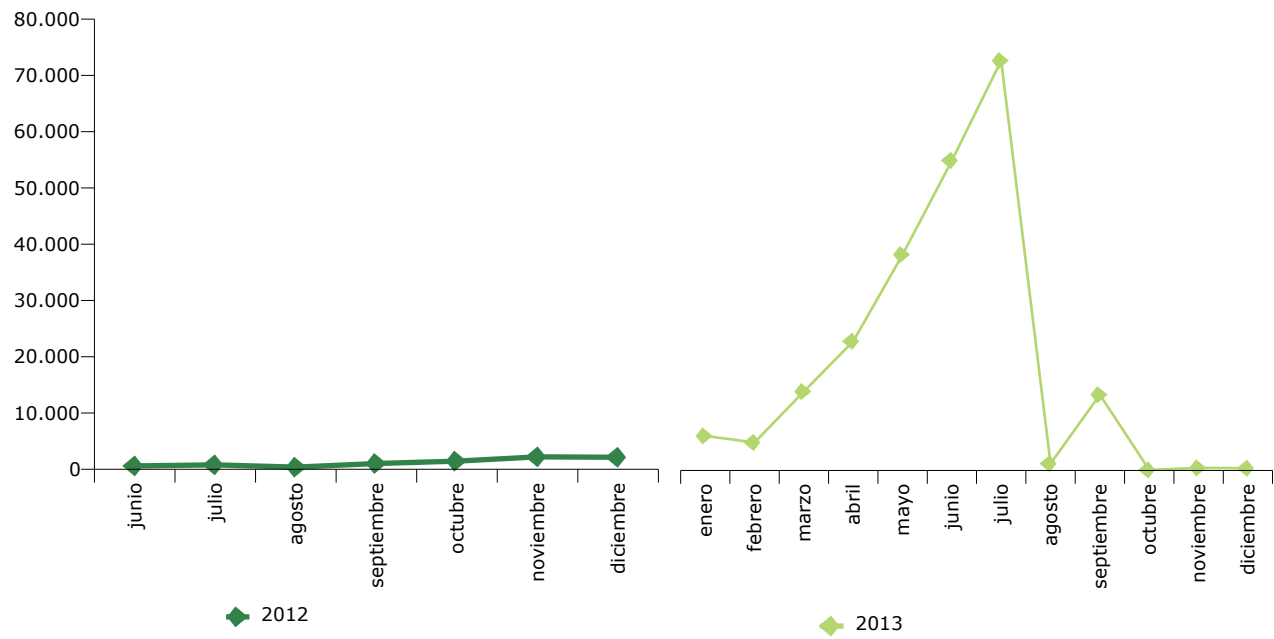
Notas: (*) Año de ejecución: Año correspondiente a la fecha de finalización del grupo formativo. (a) Grupos realizados. Grupos formativos que la entidad beneficiaria, certifica que ha realizado, con al menos un participante formado. (b) Participantes formados: Participantes que la entidad beneficiaria certifica que han participado en la formación.

Resolución de 16/07/2013, los planes de formación se podrán ejecutar entre el 24/07/2013 y el 31/07/2014, salvo aquellas acciones de los mismos vinculadas a los certificados de profesionalidad cuya ejecución se iniciará a partir de la notificación de la resolución de concesión de la subvención (BOE 23/07/2013).
Resolución de 06/05/2014, amplía el plazo de ejecución de los planes de formación hasta el 31/10/2014, salvo aquellas acciones de los mismos vinculadas a los certificados de profesionalidad cuya ejecución se iniciará a partir de la notificación de la resolución de concesión de la subvención (BOE 23/05/2014).

Grupos y participantes formados según el mes de finalización y año de ejecución de la formación (*)

Mes de finalización	2012		2013	
	Grupos realizados (a)	Participantes formados (b)	Grupos realizados (a)	Participantes formados (b)
enero	-	-	271	6.031
febrero	-	-	371	4.908
marzo	-	-	863	13.803
abril	-	-	1.485	22.577
mayo	-	-	2.517	37.702
junio	64	593	3.659	54.143
julio	72	798	5.426	71.593
agosto	31	395	103	1.198
septiembre	83	1.023	1.097	13.242
octubre	126	1.469	10	104
noviembre	217	2.204	26	464
diciembre	180	2.144	17	404
Total	773	8.626	15.845	226.169

Participantes formados según mes y año de ejecución de la formación



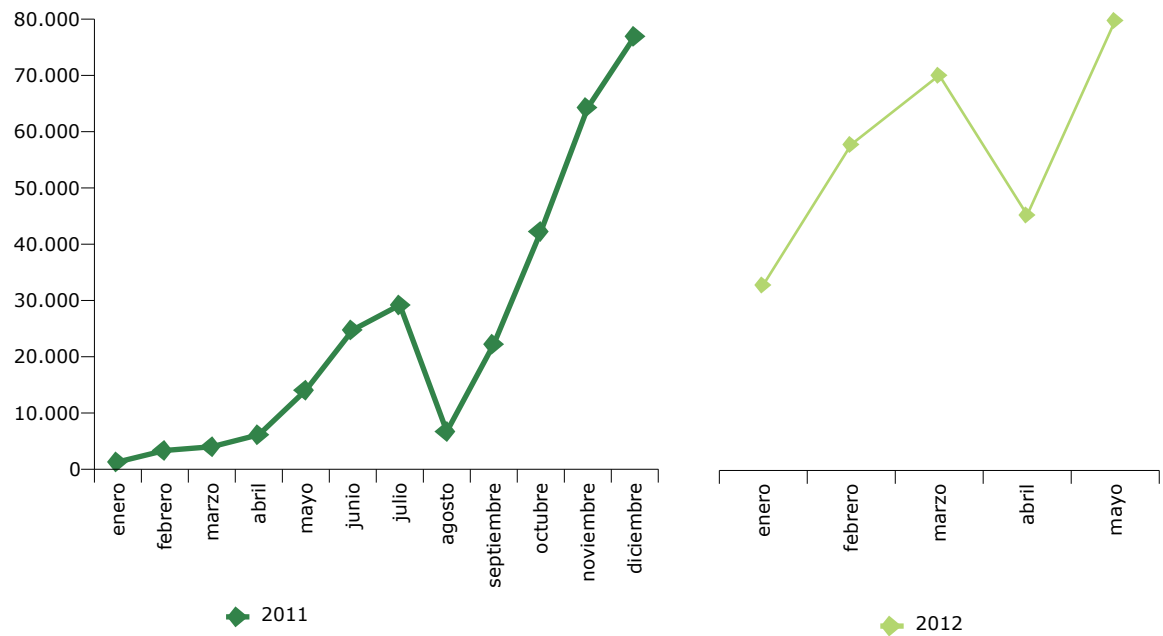
Notas: (*) Año de ejecución: Año correspondiente a la fecha de finalización del grupo formativo. (a) Grupos realizados. Grupos formativos que la entidad beneficiaria, certifica que ha realizado, con al menos un participante formado. (b) Participantes formados: Participantes que la entidad beneficiaria certifica que han participado en la formación.

Resolución de 09/08/2012, los planes de formación se podrán ejecutar entre el 01/06/2012 y el 31/07/2013, salvo aquellas acciones de los mismos vinculadas a los certificados de profesionalidad cuya ejecución se iniciará a partir de la notificación de la resolución de concesión de la subvención (BOE 11/08/2012).

Grupos y participantes formados según el mes de finalización y año de ejecución de la formación (*)

Mes de finalización	2011		2012	
	Grupos realizados (a)	Participantes formados (b)	Grupos realizados (a)	Participantes formados (b)
enero	75	1.307	2.511	32.685
febrero	222	3.347	4.179	57.442
marzo	321	4.021	4.879	69.628
abril	535	6.143	3.387	45.013
mayo	1.084	14.068	7.065	79.272
junio	1.959	24.786	-	-
julio	2.160	29.215	-	-
agosto	603	6.709	-	-
septiembre	1.890	22.231	-	-
octubre	3.330	42.266	-	-
noviembre	4.594	64.302	-	-
diciembre	5.547	76.958	-	-
Total	22.320	295.353	22.021	284.040

Participantes formados según mes y año de ejecución de la formación



Notas: (*) Año de ejecución: Año correspondiente a la fecha de finalización del grupo formativo. (a) Grupos realizados. Grupos formativos que la entidad beneficiaria, certifica que ha realizado, con al menos un participante formado. (b) Participantes formados: Participantes que la entidad beneficiaria certifica que han participado en la formación.

Resolución de 18/03/2011, los planes de formación se podrán ejecutar entre el 01/01/2011 y el 31/12/2011 (BOE 30/03/2011).

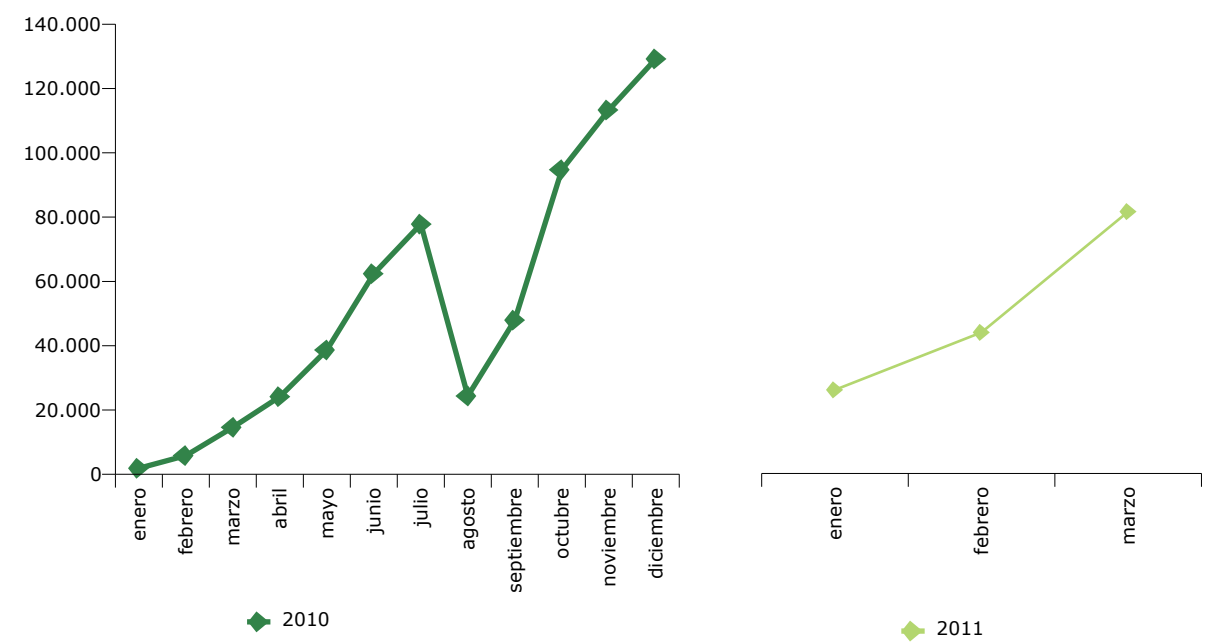
Resolución de 20/06/2011, amplía el plazo de ejecución de los planes de formación hasta el 31/03/2012 (BOE 21/07/2011).

Resolución de 01/12/2011, amplía el plazo de ejecución de los planes de formación hasta el 31/05/2012 (BOE 20/12/2011).

Grupos y participantes formados según el mes de finalización y año de ejecución de la formación (*)

Mes de finalización	2010		2011	
	Grupos realizados (a)	Participantes formados (b)	Grupos realizados (a)	Participantes formados (b)
enero	146	1.887	2.335	25.782
febrero	485	5.806	3.738	43.513
marzo	1.099	14.621	7.004	80.763
abril	1.759	24.137	-	-
mayo	2.640	38.655	-	-
junio	4.403	62.375	-	-
julio	5.463	77.829	-	-
agosto	2.048	24.378	-	-
septiembre	4.288	47.957	-	-
octubre	8.099	94.754	-	-
noviembre	9.150	113.318	-	-
diciembre	11.470	129.191	-	-
Total	51.050	634.908	13.077	150.058

Participantes formados según mes y año de ejecución de la formación



Notas: (*) Año de ejecución: Año correspondiente a la fecha de finalización del grupo formativo. (a) Grupos realizados. Grupos formativos que la entidad beneficiaria, certifica que ha realizado, con al menos un participante formado. (b) Participantes formados: Participantes que la entidad beneficiaria certifica que han participado en la formación.

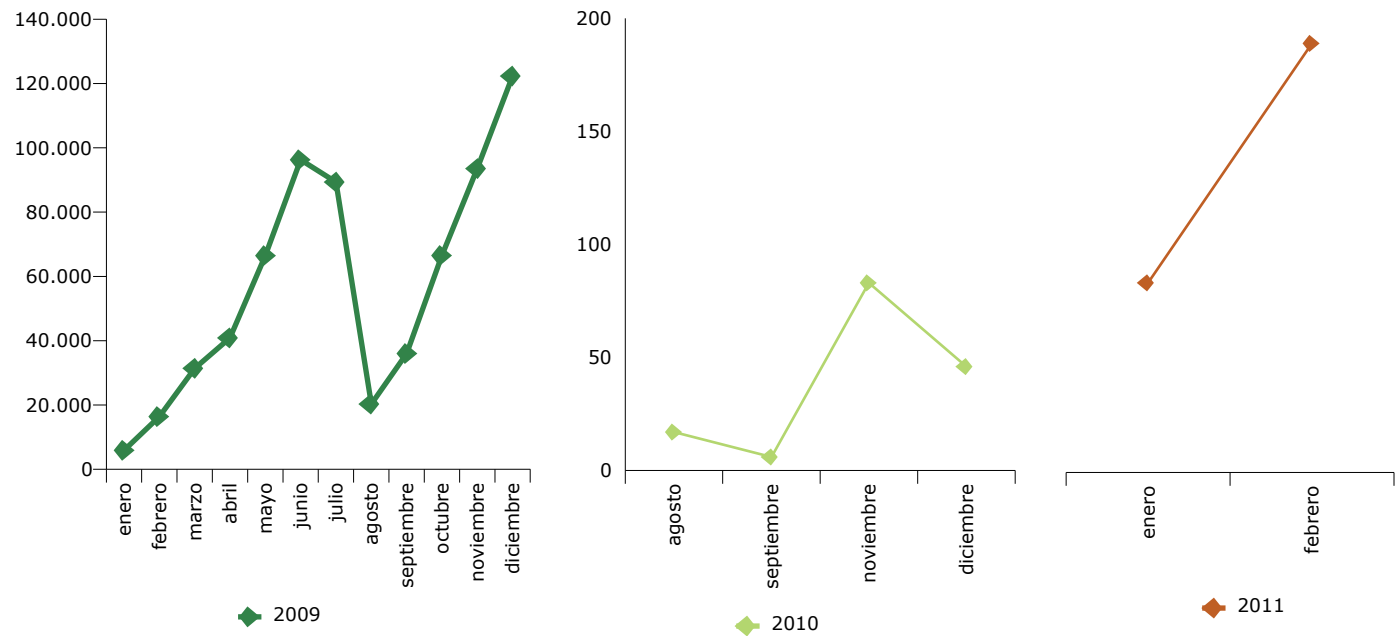
Resolución de 01/02/2010, los planes de formación se podrán ejecutar entre el 01/01/2010 y el 31/10/2010 (BOE 09/02/2010).

Resolución de 20/09/2010, amplía el plazo de ejecución de los planes de formación hasta el 31/03/2011 (BOE 04/10/2010).

Grupos y participantes formados según el mes de finalización y año de ejecución de la formación (*)

Mes de finalización	2009		2010		2011	
	Grupos realizados (a)	Participantes formados (b)	Grupos realizados (a)	Participantes formados (b)	Grupos realizados (a)	Participantes formados (b)
enero	446	5.921	-	-	10	80
febrero	1.221	16.407	-	-	23	181
marzo	2.279	31.426	-	-	-	-
abril	3.004	40.877	-	-	-	-
mayo	4.881	66.469	-	-	-	-
junio	7.161	96.271	-	-	-	-
julio	8.133	89.343	-	-	-	-
agosto	1.796	20.308	2	17	-	-
septiembre	4.233	36.021	1	6	-	-
octubre	6.212	66.481	-	-	-	-
noviembre	7.658	93.538	12	83	-	-
diciembre	11.607	122.331	4	46	-	-
Total	58.631	685.393	19	152	33	261

Participantes formados según mes y año de ejecución de la formación



Notas: (*) Año de ejecución: Año correspondiente a la fecha de finalización del grupo formativo. (a) Grupos realizados. Grupos formativos que la entidad beneficiaria, certifica que ha realizado, con al menos un participante formado. (b) Participantes formados: Participantes que la entidad beneficiaria certifica que han participado en la formación.

Resolución de 07/11/2008, los planes de formación se podrán ejecutar entre 01/01/2009 y el 31/12/2009 (BOE 19/11/2008).

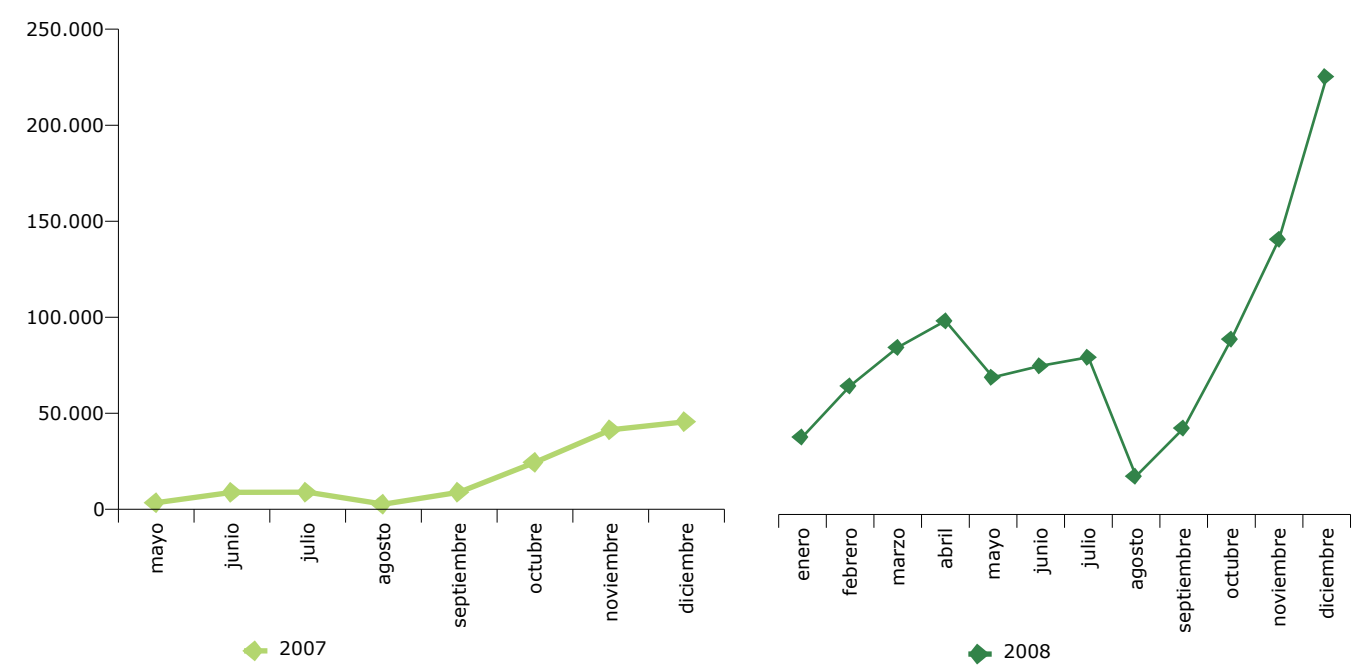
Formación de Oferta Estatal

Planes de Formación 2007-2008

Grupos y participantes formados según el mes de finalización y año de ejecución de la formación (*)

Mes de finalización	2007		2008	
	Grupos realizados (a)	Participantes formados (b)	Grupos realizados (a)	Participantes formados (b)
enero	-	-	4.435	43.616
febrero	-	-	5.998	72.389
marzo	-	-	7.524	94.111
abril	-	-	8.857	109.009
mayo	288	3.434	6.680	77.281
junio	796	8.884	6.910	83.755
julio	776	8.917	7.279	88.504
agosto	209	2.697	1.554	21.587
septiembre	740	8.893	4.779	48.669
octubre	1.911	24.505	7.975	98.743
noviembre	2.942	41.422	11.531	154.919
diciembre	3.448	45.656	22.240	246.482
Total	11.110	144.408	95.762	1.139.065

Participantes formados según mes y año de ejecución de la formación



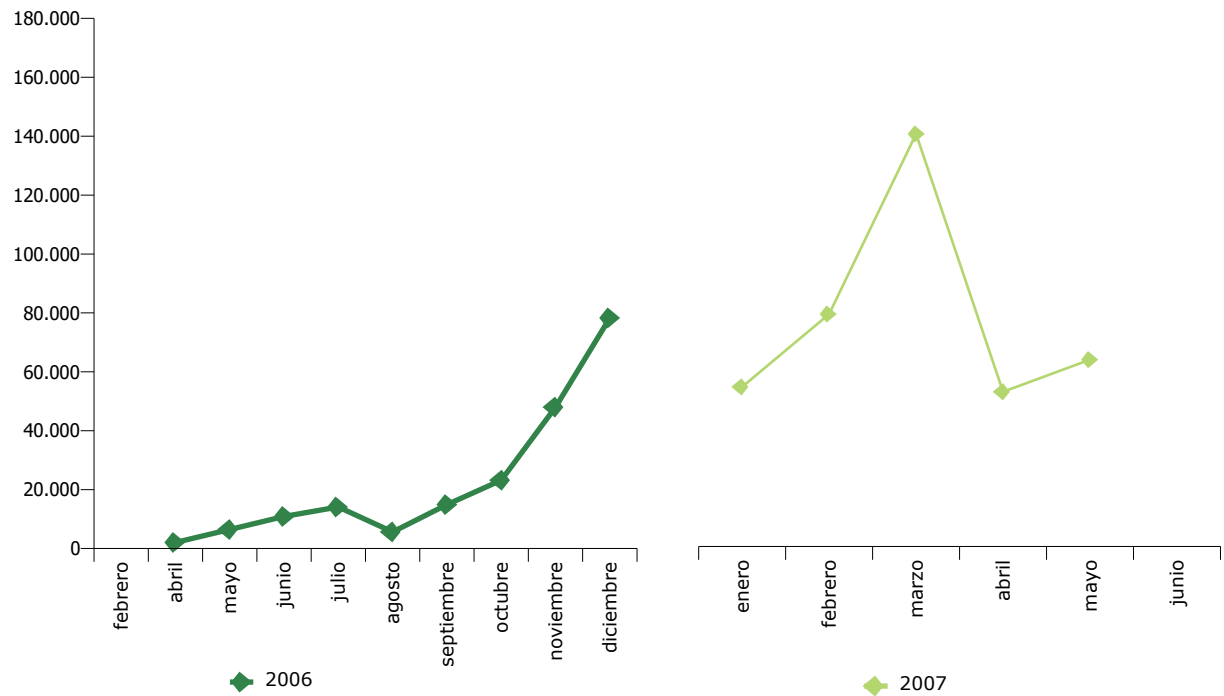
Notas: (*) Año de ejecución: Año correspondiente a la fecha de finalización del grupo formativo. (a) Grupos realizados. Grupos formativos que la entidad beneficiaria, certifica que ha realizado, con al menos un participante formado. (b) Participantes formados: Participantes que la entidad beneficiaria certifica que han participado en la formación.

Resolución de 14/08/2007, los planes de formación se podrán ejecutar entre el 01/05/2007 y el 31/12/2008 (BOE 25/08/2007).

Grupos y participantes formados según el mes de finalización y año de ejecución de la formación (*)

Mes de finalización	2006		2007	
	Grupos realizados (a)	Participantes formados (b)	Grupos realizados (a)	Participantes formados (b)
enero	-	-	5.313	63.569
febrero	-	-	7.404	92.558
marzo	-	-	14.870	164.275
abril	209	2.047	5.188	61.590
mayo	600	6.460	6.612	74.419
junio	872	10.894	-	-
julio	1.222	14.101	-	-
agosto	546	5.636	-	-
septiembre	1.389	14.911	-	-
octubre	1.962	23.187	-	-
noviembre	3.535	48.029	-	-
diciembre	5.271	78.292	-	-
Total	15.606	203.557	39.387	456.411

Participantes formados según mes y año de ejecución de la formación



Notas: (*) Año de ejecución: Año correspondiente a la fecha de finalización del grupo formativo. (a) Grupos realizados. Grupos formativos que la entidad beneficiaria, certifica que ha realizado, con al menos un participante formado. (b) Participantes formados: Participantes que la entidad beneficiaria certifica que han participado en la formación.

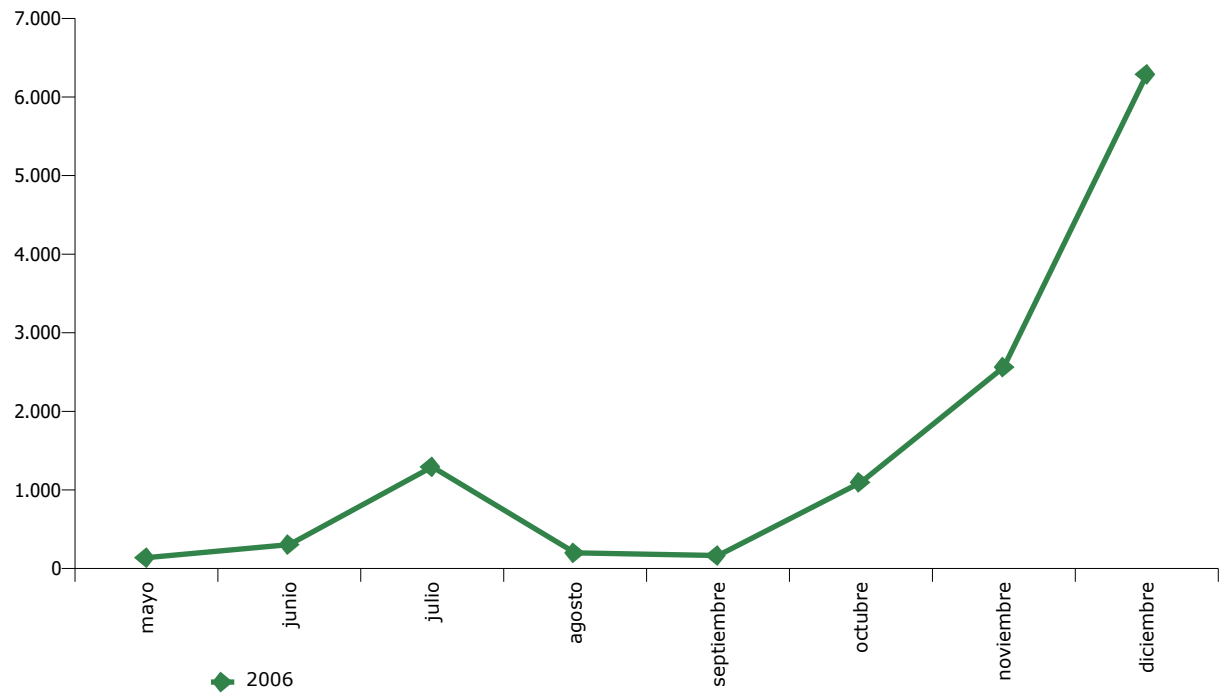
Resolución de 28/04/2006, los planes de formación se podrán ejecutar entre el 1/04/2006 y el 31/03/2007 (BOE 08/05/2006).

Resolución de 15/01/2007, modifica la Resolución 28/04/2006, se amplía el plazo de ejecución de los planes de formación hasta el 31/05/2007 (BOE 05/02/2005).

Grupos y participantes formados según el mes de finalización y año de ejecución de la formación (*)

2006		
Mes de finalización	Grupos realizados (a)	Participantes formados (b)
mayo	6	139
junio	17	304
julio	70	1.293
agosto	14	199
septiembre	11	166
octubre	57	1.097
noviembre	157	2.562
diciembre	377	6.288
Total	709	12.048

Participantes formados según mes y año de ejecución de la formación



Notas: (*) Año de ejecución: Año correspondiente a la fecha de finalización del grupo formativo. (a) Grupos realizados. Grupos formativos que la entidad beneficiaria, certifica que ha realizado, con al menos un participante formado. (b) Participantes formados: Participantes que la entidad beneficiaria certifica que han participado en la formación.

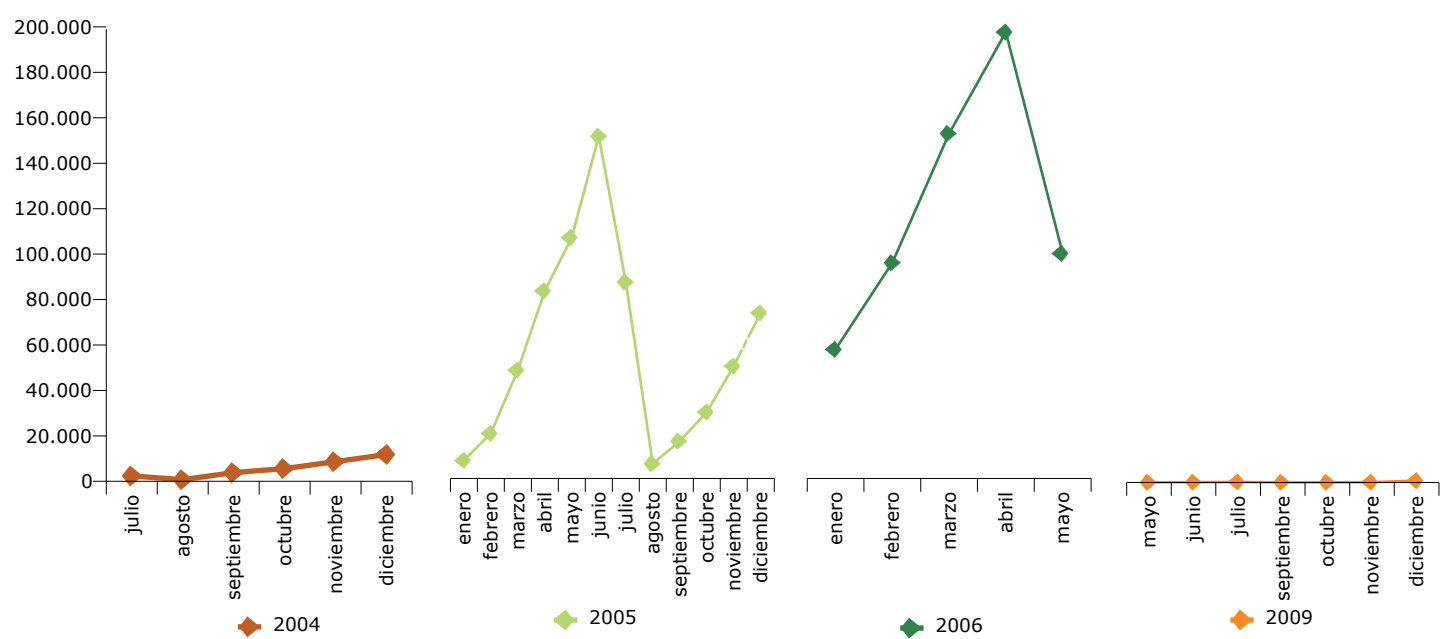
Resolución de 03/11/2005, se aprueba la Convocatoria extraordinaria para la concesión pública para la realización de los planes de formación intersectorial. Los planes de formación intersectorial podrán ejecutarse hasta el 31/10/2006 (BOE11/11/2005).

Resolución de 17/02/2006 –modifica la Resolución del 3/11/2005- y amplía el plazo de ejecución de los planes de formación intersectorial hasta el 31/12/2006 (BOE 08/03/2006).

Grupos y participantes formados según el mes de finalización y año de ejecución de la formación (*)

Mes de finalización	2004		2005		2006		2009	
	Grupos realizados (a)	Participantes formados (b)	Grupos realizados (a)	Participantes formados (b)	Grupos realizados (a)	Participantes formados (b)	Grupos realizados (a)	Participantes formados (b)
enero	-	-	576	8.087	4.375	57.145	-	-
febrero	-	-	1.425	20.074	7.571	95.450	-	-
marzo	-	-	3.178	48.139	12.134	152.585	-	-
abril	-	-	5.732	83.402	17.861	197.470	-	-
mayo	-	-	7.844	107.071	8.069	99.560	3	68
junio	-	-	12.162	152.112	-	-	7	126
julio	260	2.395	8.332	87.303	-	-	17	252
agosto	70	705	510	6.542	-	-	-	-
septiembre	378	3.872	1.854	16.630	-	-	1	15
octubre	491	5.603	2.159	29.533	-	-	4	75
noviembre	742	8.667	3.646	49.982	-	-	7	121
diciembre	1.043	11.809	5.712	73.605	-	-	46	828
Total	2.984	33.051	53.130	682.480	50.010	602.210	85	1.485

Participantes formados según mes y año de ejecución de la formación



Notas: (*) Año de ejecución: Año correspondiente a la fecha de finalización del grupo formativo. (a) Grupos realizados. Grupos formativos que la entidad beneficiaria, certifica que ha realizado, con al menos un participante formado. (b) Participantes formados: Participantes que la entidad beneficiaria certifica que han participado en la formación.

Resolución de 17/08/2004, los planes de formación incorporados a los contratos programa se podrán ejecutar entre el 1/07/2004 y el 31/03/2006 (BOE 26/08/2004).

Resolución de 27/05/2005, amplía el plazo de ejecución de los planes de formación hasta el 30/04/2006 (BOE 09/06/2005).

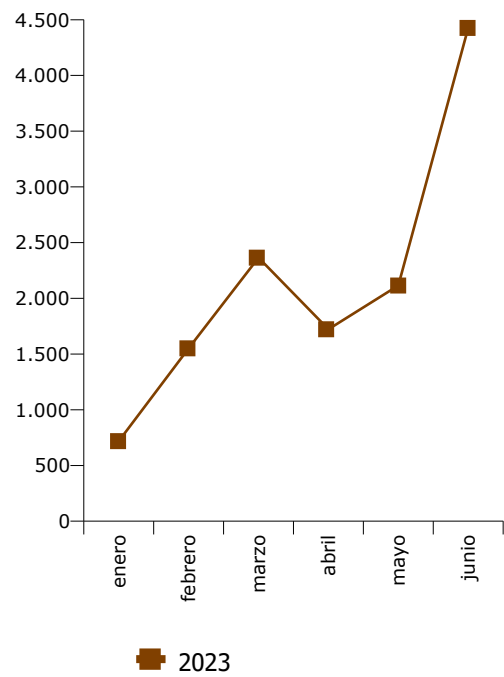
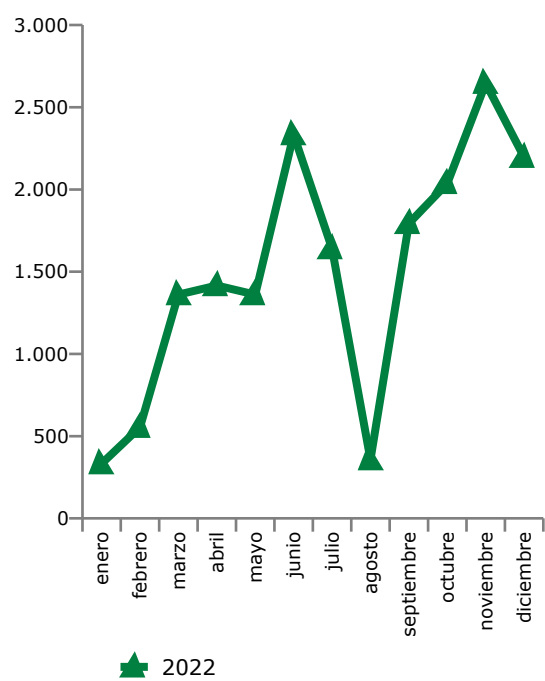
Resolución de 17/02/2006 -modifica la Resolución del 17/08/2004- por la que se amplía el plazo de ejecución de los planes de formación hasta el 30/05/2006 (BOE 17/02/2006).

Los participantes cuya participación ha sido realizada fuera del plazo de ejecución, se debe a expedientes aprobados por vía de recurso administrativo a los que se les ha concedido un plazo de ejecución diferente.

Grupos y participantes certificados según el mes de finalización y año de ejecución de la formación (*)

Mes de finalización	2022		2023	
	Grupos realizados (a)	Participantes certificados (b)	Grupos realizados (a)	Participantes certificados (b)
enero	7	333	30	718
febrero	16	554	58	1.551
marzo	43	1.361	84	2.365
abril	37	1.416	64	1.722
mayo	41	1.361	79	2.115
junio	87	2.334	125	4.426
julio	56	1.641	-	-
agosto	12	357	-	-
septiembre	62	1.794	-	-
octubre	83	2.037	-	-
noviembre	119	2.646	-	-
diciembre	98	2.196	-	-
Total	661	18.865	440	16.618

Participantes certificados según mes y año de ejecución de la formación

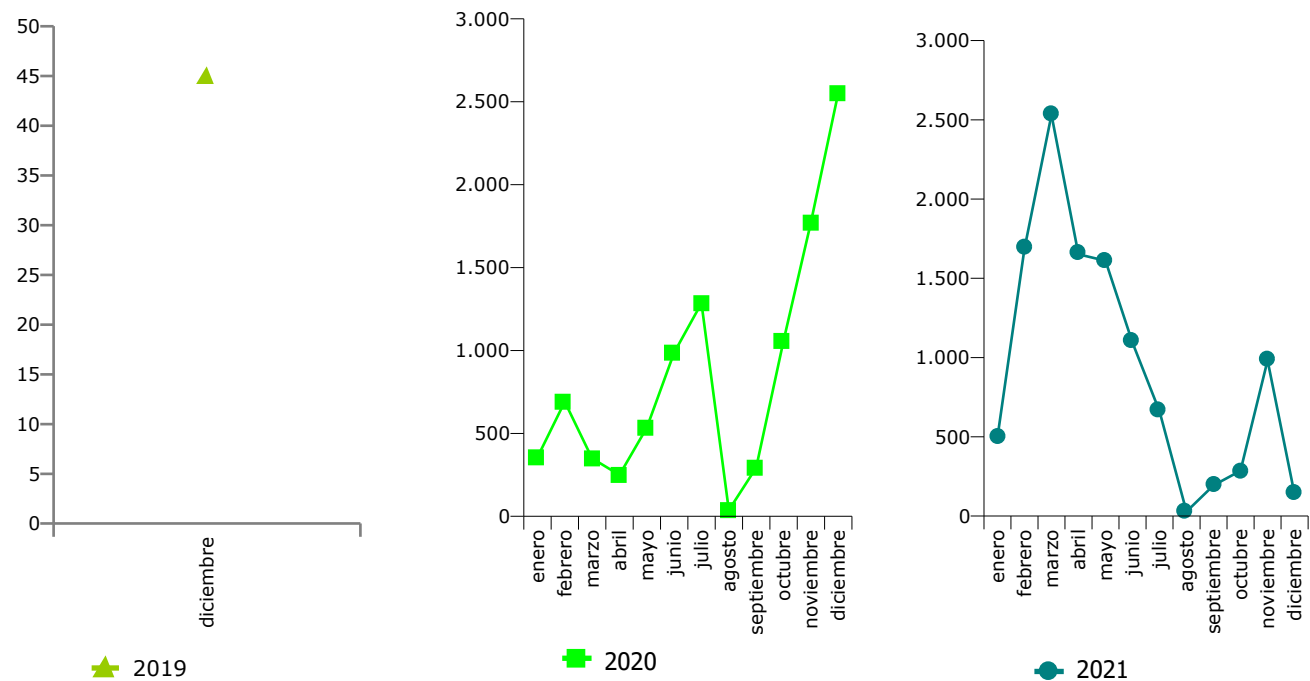


Notas: (*) Año de ejecución: Año correspondiente a la fecha de finalización del grupo formativo. (a) Grupos realizados. Grupos formativos que la entidad beneficiaria, certifica que ha realizado, con al menos un participante formado. (b) Participantes certificados: Participantes que la entidad beneficiaria certifica que han participado en la formación.

Grupos y participantes certificados según el mes de finalización y año de ejecución de la formación (*)

Mes de finalización	2019		2020		2021	
	Grupos realizados (a)	Participantes certificados (b)	Grupos realizados (a)	Participantes certificados (b)	Grupos realizados (a)	Participantes certificados (b)
enero	-	-	16	356	22	497
febrero	-	-	21	691	43	1.685
marzo	-	-	18	349	64	2.532
abril	-	-	13	250	53	1.652
mayo	-	-	26	534	56	1.611
junio	-	-	38	987	39	1.095
julio	-	-	55	1.285	26	661
agosto	-	-	3	37	3	28
septiembre	-	-	12	293	5	194
octubre	-	-	25	1.058	10	286
noviembre	-	-	48	1.771	17	982
diciembre	1	45	65	2.552	3	138
Total	1	45	340	10.163	341	11.361

Participantes certificados según mes y año de ejecución de la formación

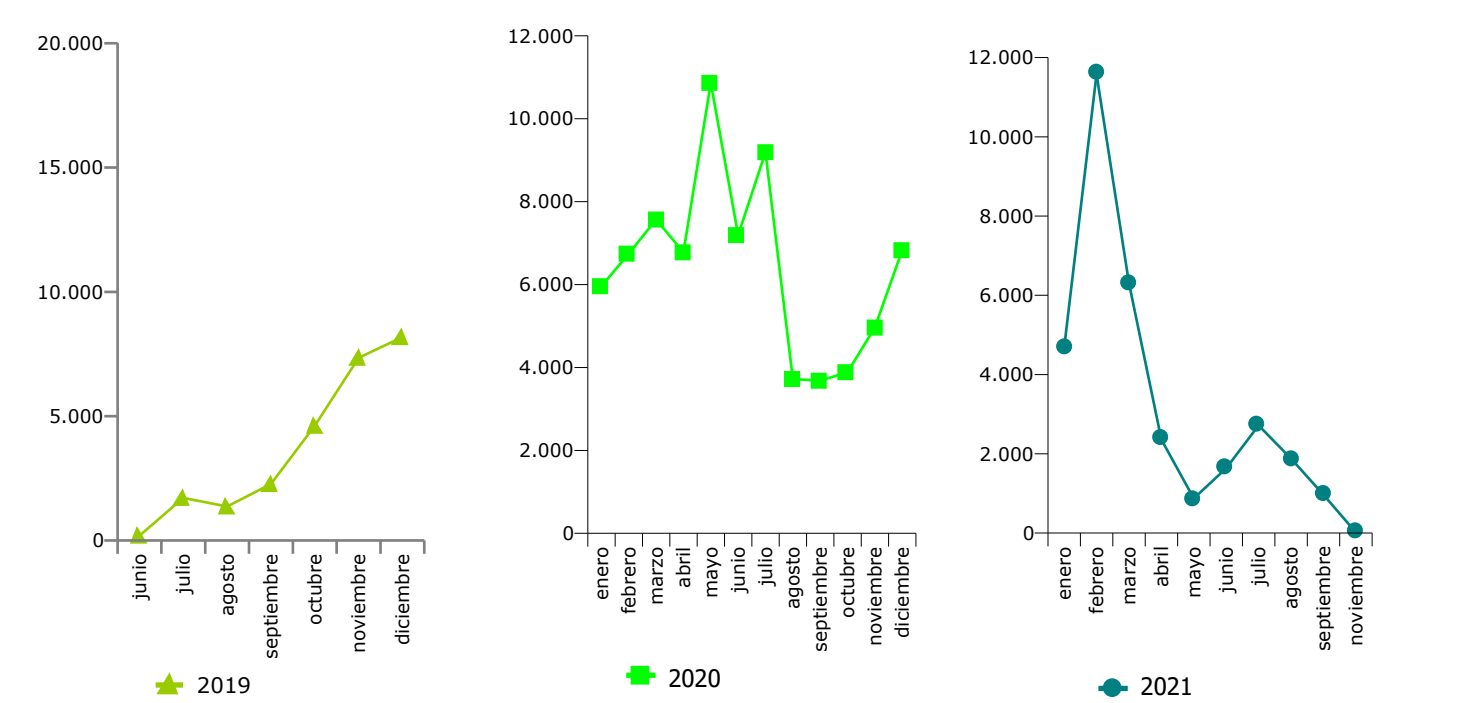


Notas: (*) Año de ejecución: Año correspondiente a la fecha de finalización del grupo formativo. (a) Grupos realizados. Grupos formativos que la entidad beneficiaria, certifica que ha realizado, con al menos un participante formado. (b) Participantes certificados: Participantes que la entidad beneficiaria certifica que han participado en la formación.

Grupos y participantes certificados según el mes de finalización y año de ejecución de la formación (*)

Mes de finalización	2019		2020		2021	
	Grupos realizados (a)	Participantes certificados (b)	Grupos realizados (a)	Participantes certificados (b)	Grupos realizados (a)	Participantes certificados (b)
enero	-	-	380	5.961	308	4.674
febrero	-	-	432	6.747	693	11.582
marzo	-	-	517	7.568	405	6.311
abril	-	-	447	6.777	108	2.360
mayo	-	-	653	10.866	51	874
junio	16	198	484	7.192	92	1.637
julio	110	1.712	603	9.194	158	2.719
agosto	102	1.371	218	3.724	98	1.880
septiembre	167	2.269	232	3.681	59	967
octubre	301	4.612	264	3.886	-	-
noviembre	445	7.346	323	4.965	1	18
diciembre	469	8.179	443	6.830	-	-
Total	1.610	25.687	4.996	77.391	1.973	33.022

Participantes certificados según mes y año de ejecución de la formación



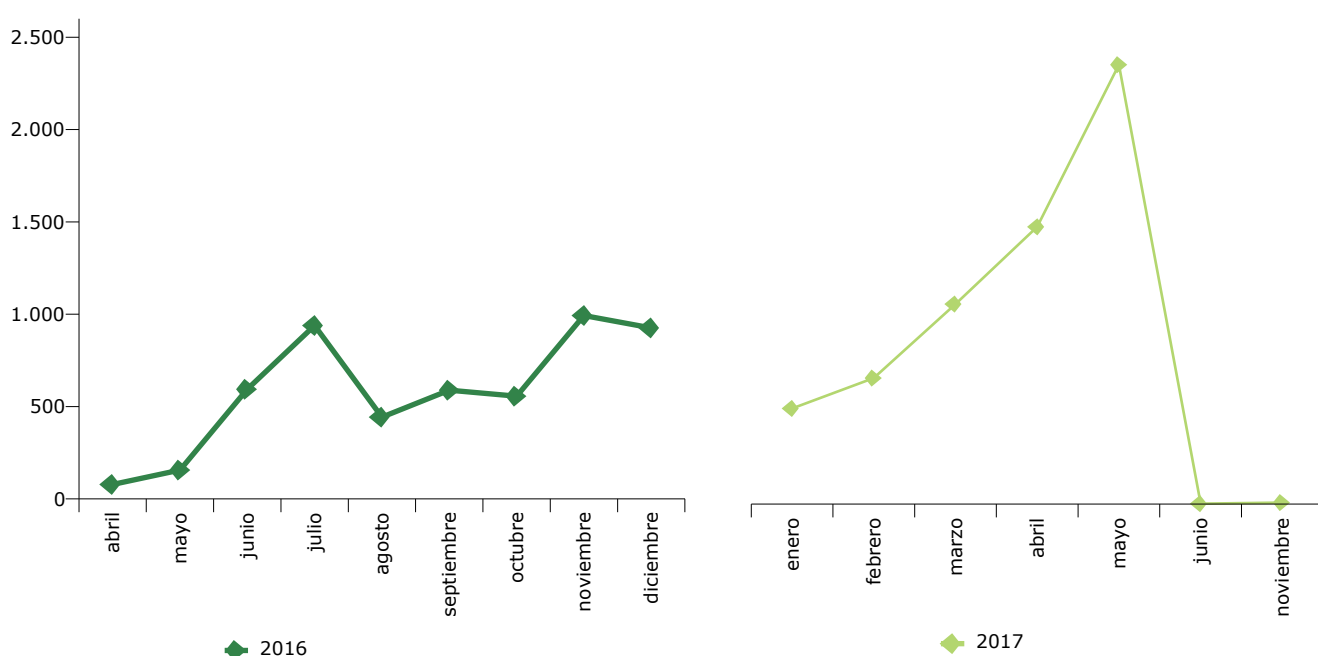
Notas: (*) Año de ejecución: Año correspondiente a la fecha de finalización del grupo formativo. (a) Grupos realizados. Grupos formativos que la entidad beneficiaria, certifica que ha realizado, con al menos un participante formado. (b) Participantes certificados: Participantes que la entidad beneficiaria certifica que han participado en la formación.



Grupos y participantes formados según el mes de finalización y año de ejecución de la formación (*)

Mes de finalización	2016		2017	
	Grupos realizados (a)	Participantes formados (b)	Grupos realizados (a)	Participantes formados (b)
enero	-	-	53	560
febrero	-	-	65	738
marzo	-	-	108	1.171
abril	6	78	181	1.623
mayo	12	156	275	2.572
junio	51	594	1	3
julio	81	939	-	-
agosto	38	443	-	-
septiembre	50	589	-	-
octubre	47	556	-	-
noviembre	91	993	1	9
diciembre	88	926	-	-
Total	464	5.274	684	6.676

Participantes formados según mes y año de ejecución de la formación



Notas: (*) Año de ejecución: Año correspondiente a la fecha de finalización del grupo formativo. (a) Grupos realizados. Grupos formativos que la entidad beneficiaria, certifica que ha realizado, con al menos un participante formado. (b) Participantes formados: Participantes que la entidad beneficiaria certifica que han participado en la formación.

Resolución de 21/08/2015, los planes de formación se podrán ejecutar entre la fecha de notificación de la resolución y el 31/12/2016 (BOE 29/08/2015).

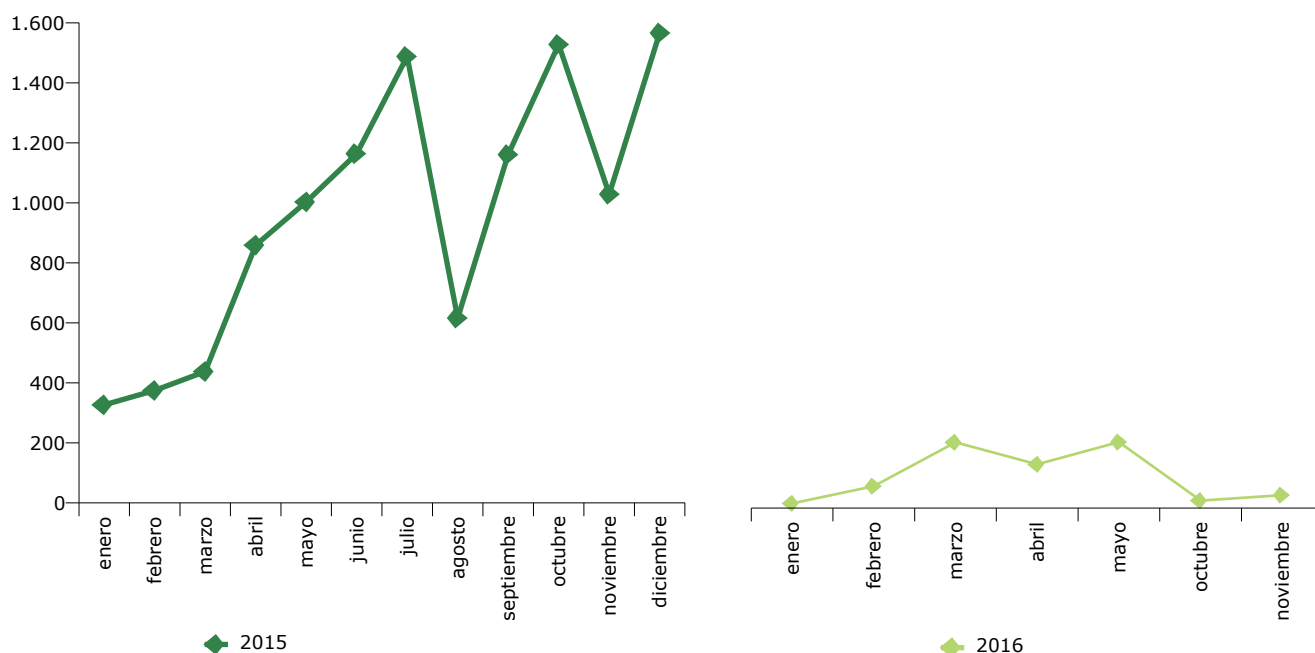
Resolución de 17/05/2015, amplía el plazo de ejecución de los planes de formación hasta el 31/05/2017 (BOE 28/05/2016).



Grupos y participantes formados según el mes de finalización y año de ejecución de la formación (*)

Mes de finalización	2015		2016	
	Grupos realizados (a)	Participantes formados (b)	Grupos realizados (a)	Participantes formados (b)
enero	30	327	1	17
febrero	29	375	7	79
marzo	83	438	18	237
abril	107	859	12	158
mayo	131	1.003	20	238
junio	126	1.164	-	-
julio	153	1.488	-	-
agosto	41	616	-	-
septiembre	98	1.161	-	-
octubre	153	1.528	2	27
noviembre	96	1.029	3	47
diciembre	160	1.566	-	-
Total	1.207	11.554	63	803

Participantes formados según mes y año de ejecución de la formación



Notas: (*) Año de ejecución: Año correspondiente a la fecha de finalización del grupo formativo. (a) Grupos realizados. Grupos formativos que la entidad beneficiaria, certifica que ha realizado, con al menos un participante formado. (b) Participantes formados: Participantes que la entidad beneficiaria certifica que han participado en la formación.

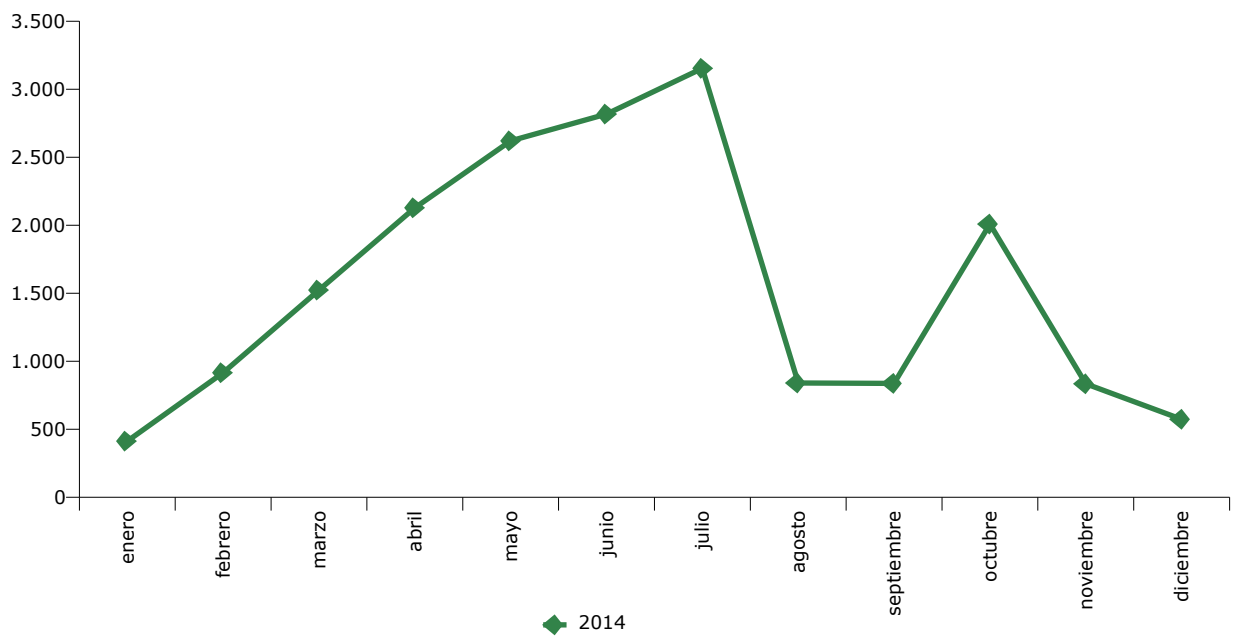
Resolución de 20/08/2014, los planes de formación se podrán ejecutar entre la fecha de notificación de la resolución y el 31/10/2015 (BOE 29/08/2014).

Resolución de 30/06/2015, amplía el plazo de ejecución de los planes de formación hasta el 31/12/2015 (BOE 27/07/2015).

Grupos y participantes formados según el mes de finalización y año de ejecución de la formación (*)

Mes de finalización	2013		2014	
	Grupos realizados (a)	Participantes formados (b)	Grupos realizados (a)	Participantes formados (b)
enero	-	-	33	413
febrero	-	-	61	916
marzo	-	-	107	1.524
abril	-	-	144	2.128
mayo	-	-	181	2.620
junio	-	-	193	2.817
julio	-	-	217	3.154
agosto	-	-	69	840
septiembre	-	-	70	838
octubre	8	191	153	2.009
noviembre	-	-	57	835
diciembre	-	-	44	574
Total	8	191	1.329	18.668

Participantes formados según mes y año de ejecución de la formación



Notas: (*) Año de ejecución: Año correspondiente a la fecha de finalización del grupo formativo. (a) Grupos realizados. Grupos formativos que la entidad beneficiaria, certifica que ha realizado, con al menos un participante formado. (b) Participantes formados: Participantes que la entidad beneficiaria certifica que han participado en la formación.

Resolución de 17/07/2013, los planes de formación se podrán ejecutar entre el 18/07/2013 y el 31/07/2014, salvo aquellas acciones de los mismos vinculadas a los certificados de profesionalidad cuya ejecución se iniciará a partir de la notificación de la resolución de concesión de la subvención (BOE 23/07/2013).
Resolución de 07/05/2014, amplía el plazo de ejecución de los planes de formación hasta el 31/10/2014, salvo aquellas acciones de los mismos vinculadas a los certificados de profesionalidad cuya ejecución se iniciará a partir de la notificación de la resolución de concesión de la subvención (BOE 23/05/2014).

Grupos y participantes formados según el mes de finalización y año de ejecución de la formación (*)

Mes de finalización	2012		2013	
	Grupos realizados (a)	Participantes formados (b)	Grupos realizados (a)	Participantes formados (b)
febrero	-	-	4	48
marzo	-	-	73	1.211
abril	-	-	171	3.109
mayo	-	-	216	3.180
junio	-	-	284	3.790
julio	-	-	327	3.941
agosto	-	-	241	2.122
septiembre	-	-	397	3.913
diciembre	1	10	-	-
Total	1	10	1.713	21.314

Participantes formados según mes y año de ejecución de la formación



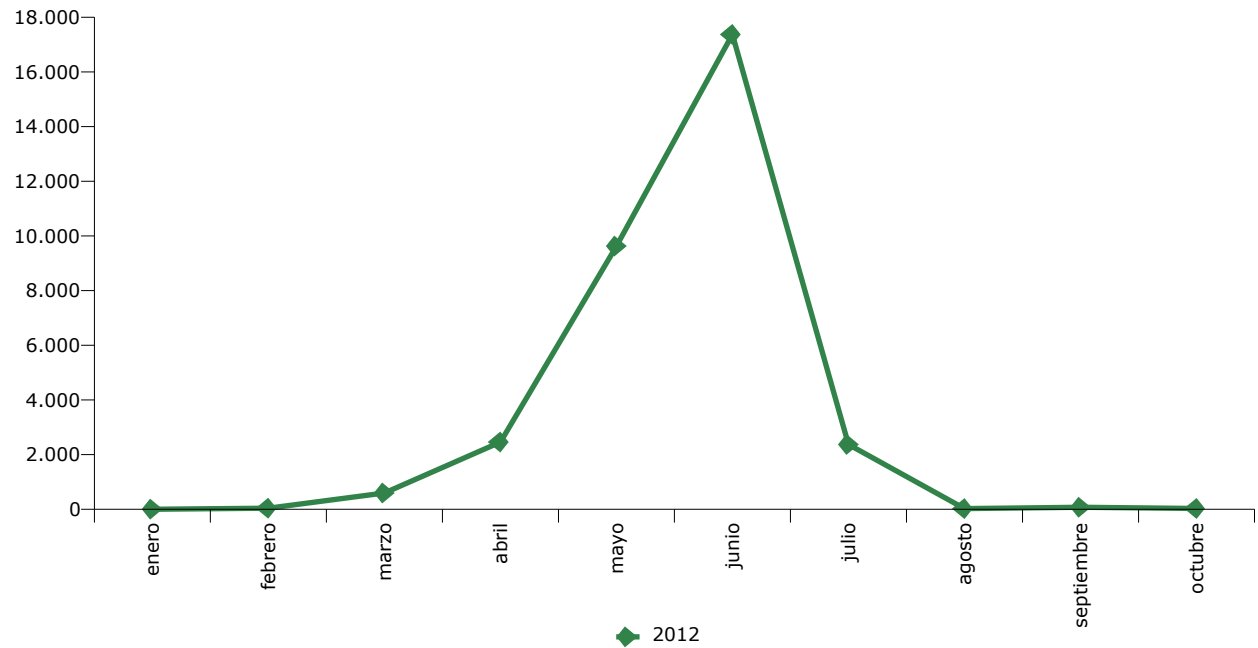
Notas: (*) Año de ejecución: Año correspondiente a la fecha de finalización del grupo formativo. (a) Grupos realizados. Grupos formativos que la entidad beneficiaria, certifica que ha realizado, con al menos un participante formado. (b) Participantes formados: Participantes que la entidad beneficiaria certifica que han participado en la formación.

Resolución de 11/10/2012, los planes de formación se podrán ejecutar entre el 1/10/2012 y el 30/09/2013, salvo aquellas acciones de los mismos vinculadas a los certificados de profesionalidad cuya ejecución se iniciará a partir de la notificación de la resolución de concesión de la subvención (BOE 16/10/2012).

Grupos y participantes formados según el mes de finalización y año de ejecución de la formación (*)

2012		
Mes de finalización	Grupos realizados (a)	Participantes formados (b)
enero		
febrero	2	40
marzo	46	596
abril	154	2.459
mayo	554	9.627
junio	1.251	17.369
julio	172	2.371
agosto	2	27
septiembre	8	77
octubre	7	32
Total	2.196	32.598

Participantes formados según mes y año de ejecución de la formación



Notas: (*) Año de ejecución: Año correspondiente a la fecha de finalización del grupo formativo. (a) Grupos realizados. Grupos formativos que la entidad beneficiaria, certifica que ha realizado, con al menos un participante formado. (b) Participantes formados: Participantes que la entidad beneficiaria certifica que han participado en la formación.

Resolución de 06/10/2011, los planes de formación se podrán ejecutar entre el 12/10/2011 y el 30/06/2012 (BOE 10/10/2011).

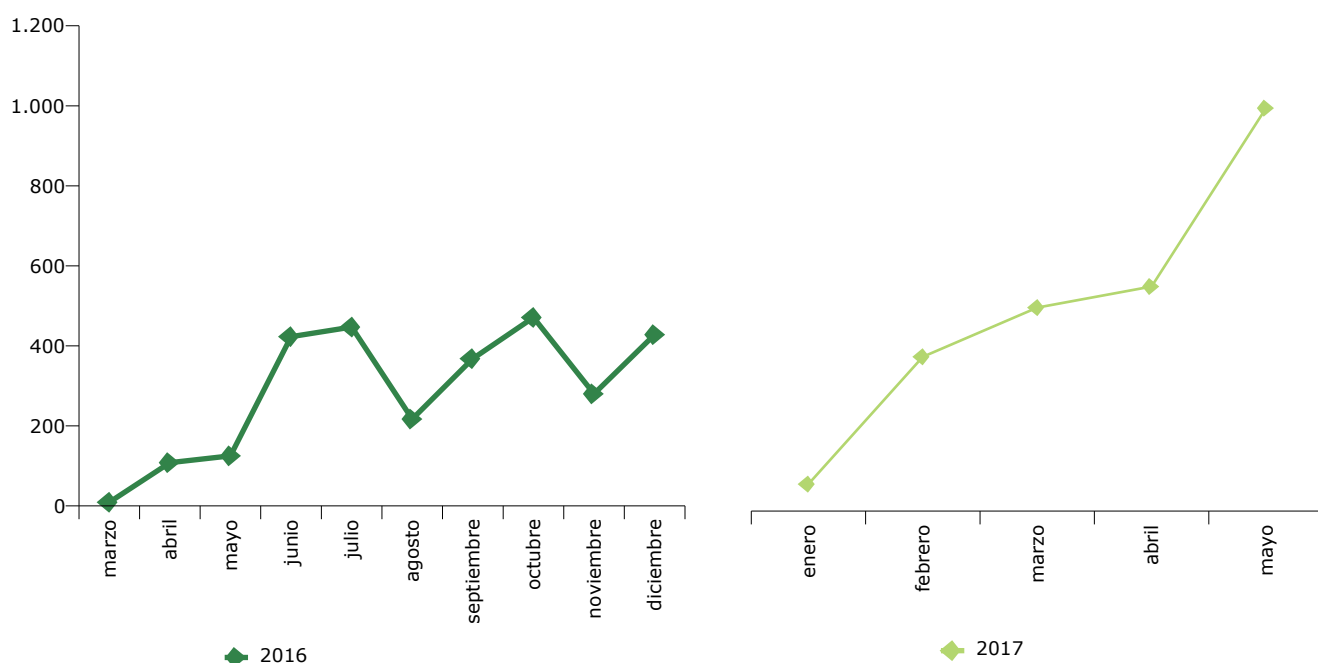
Resolución de 08/05/2012, amplía el plazo de ejecución de los planes de formación hasta el 30/09/2012 (BOE 01/06/2012).



Grupos y participantes formados según el mes de finalización y año de ejecución de la formación (*)

Mes de finalización	2016		2017	
	Grupos realizados (a)	Participantes formados (b)	Grupos realizados (a)	Participantes formados (b)
enero	-	-	5	73
febrero	-	-	37	417
marzo	1	9	45	550
abril	8	108	54	607
mayo	23	125	101	1.089
junio	38	423	-	-
julio	37	447	-	-
agosto	13	217	-	-
septiembre	50	368	-	-
octubre	66	471	-	-
noviembre	23	280	-	-
diciembre	41	428	-	-
Total	300	2.876	242	2.736

Participantes formados según mes y año de ejecución de la formación



Notas: (*) Año de ejecución: Año correspondiente a la fecha de finalización del grupo formativo. (a) Grupos realizados. Grupos formativos que la entidad beneficiaria, certifica que ha realizado, con al menos un participante formado. (b) Participantes formados: Participantes que la entidad beneficiaria certifica que han participado en la formación.

Resolución de 24/08/2015, los planes de formación se podrán ejecutar entre la fecha de notificación de la resolución y el 31/12/2016 (BOE 29/08/2015).

Resolución de 18/05/2015, amplía el plazo de ejecución de los planes de formación hasta el 31/05/2017 (BOE 28/05/2016).